

**Эскизное предложение по застройке земельных участков угол ул. Генералова / Лютенко в городе-курорте Геленджик.**

Земельный участок 2: 256 кв. м.,  
кадастровый номер: 23:40:0410052:123

Земельный участок 1: 262 кв. м.,  
кадастровый номер 23:40:0410052:1684

Вид с улицы Генералова





Ескизне предложение по застройке земельных участков угол ул. Генералова / Лютенко в городе-курорте Гегеленджик

Вид с улицы Генералова






Земельний участок 1: 262 кв. м,  
кадастровий номер 23:40:0410052-1694

Земельний участок 2: 256 кв. м,  
кадастровий номер 23:40:0410052-123



План первого этажа от м. 0.000 М 1:150

**УСЛОВНЫЕ ОБОЗНАЧЕНИЯ:**

-  граница земельных участков
-  проектируемые индивидуальные двухэтажные дома
-  озеленение
-  проезжая часть
-  живая изгородь

**ТЕХНИКО-ЭКОНОМИЧЕСКИЕ ПОКАЗАТЕЛИ:**

Технико-экономические показатели по одному дому (двоя идентичные):

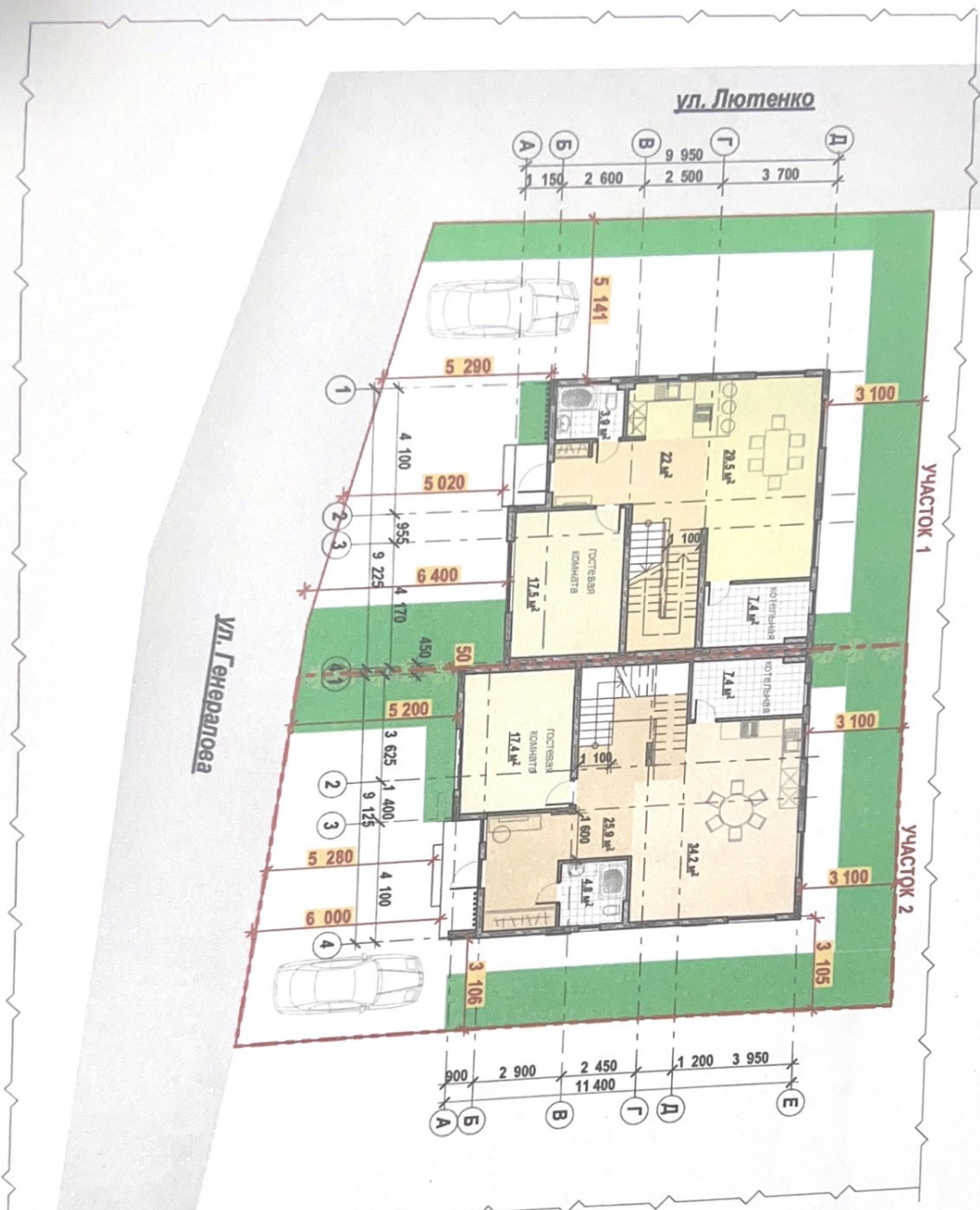
Земельный участок 1: 262 кв. м.,  
 кадастровый номер: 23:40:0410052:1684  
 Этажность: 3 этажа

Количество этажей: 3 этажа  
 Площадь застройки первого дома: 93,80 кв. м.  
 Процент застройки: 36%  
 Общая площадь: 238,30 кв. м.  
 Жилая площадь: 166,70 кв. м.

Земельный участок 2: 256 кв. м.,  
 кадастровый номер: 23:40:0410052:123  
 Этажность: 3 этажа

Количество этажей: 3 этажа  
 Площадь застройки второго дома: 110,00 кв. м.  
 Процент застройки: 43%

Общая площадь: 269,30 кв. м.  
 Жилая площадь: 196,40 кв. м.

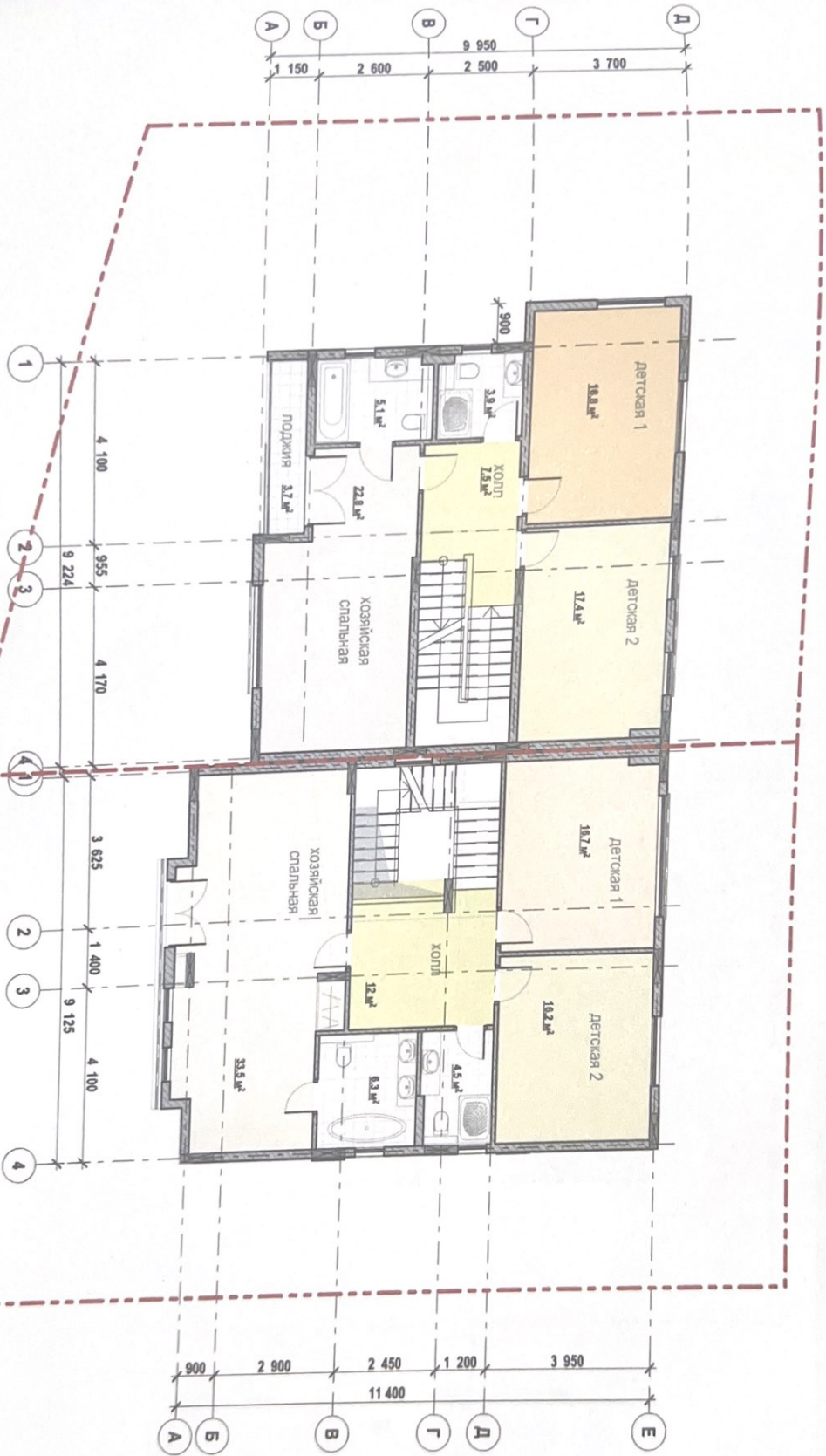




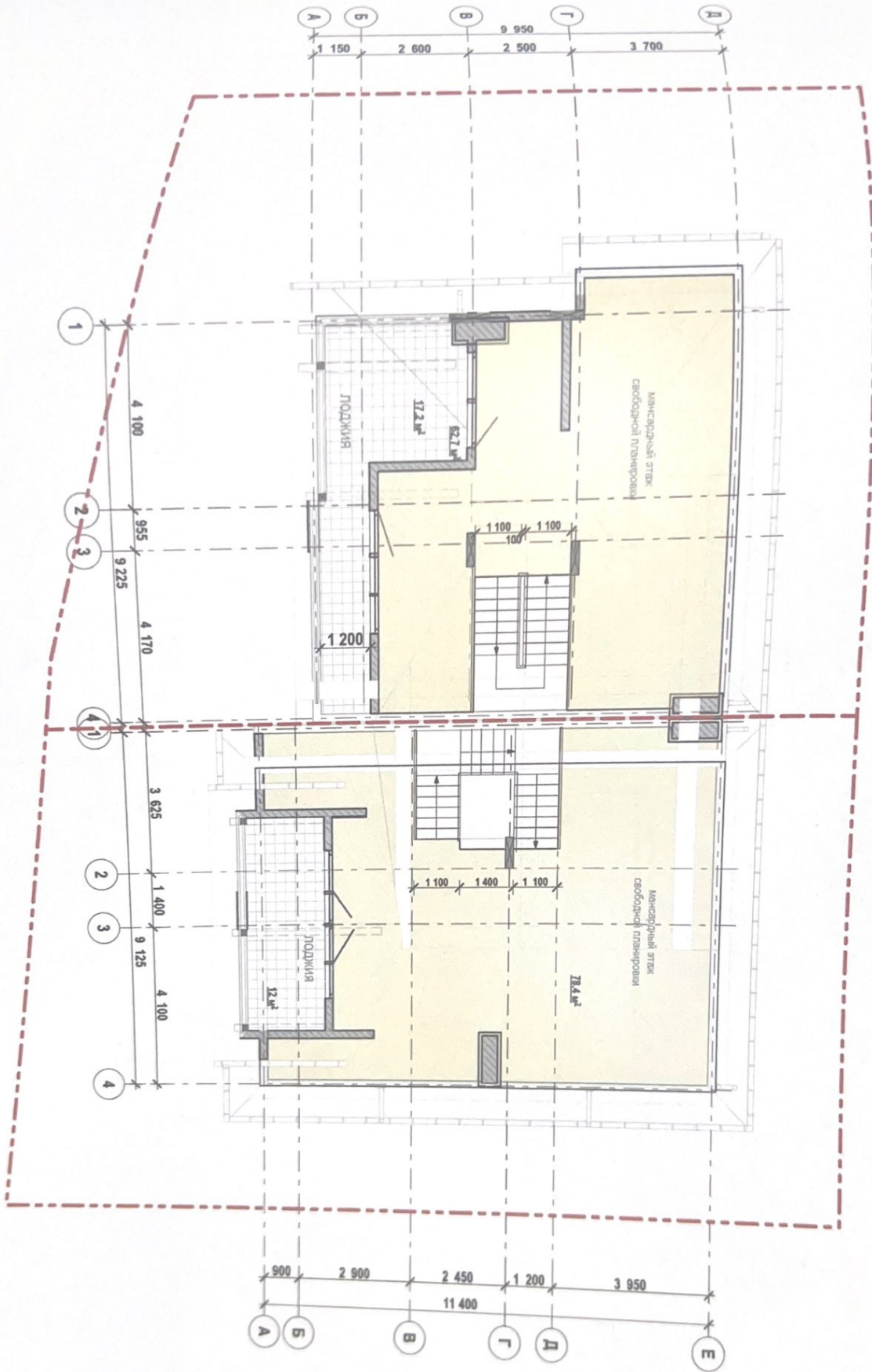
ул. Лютенко

ул. Генералова

План второго этажа отг. 3.400 М 1:100



ул. Лютенко



План мансардного этажа отм. 6.700 М 1:100

ул. Генералова

План мансардного этажа отм. 6.700 М 1:100

Лист