

Утверждена

(наименование документа об утверждении, включая наименования органов государственной власти или

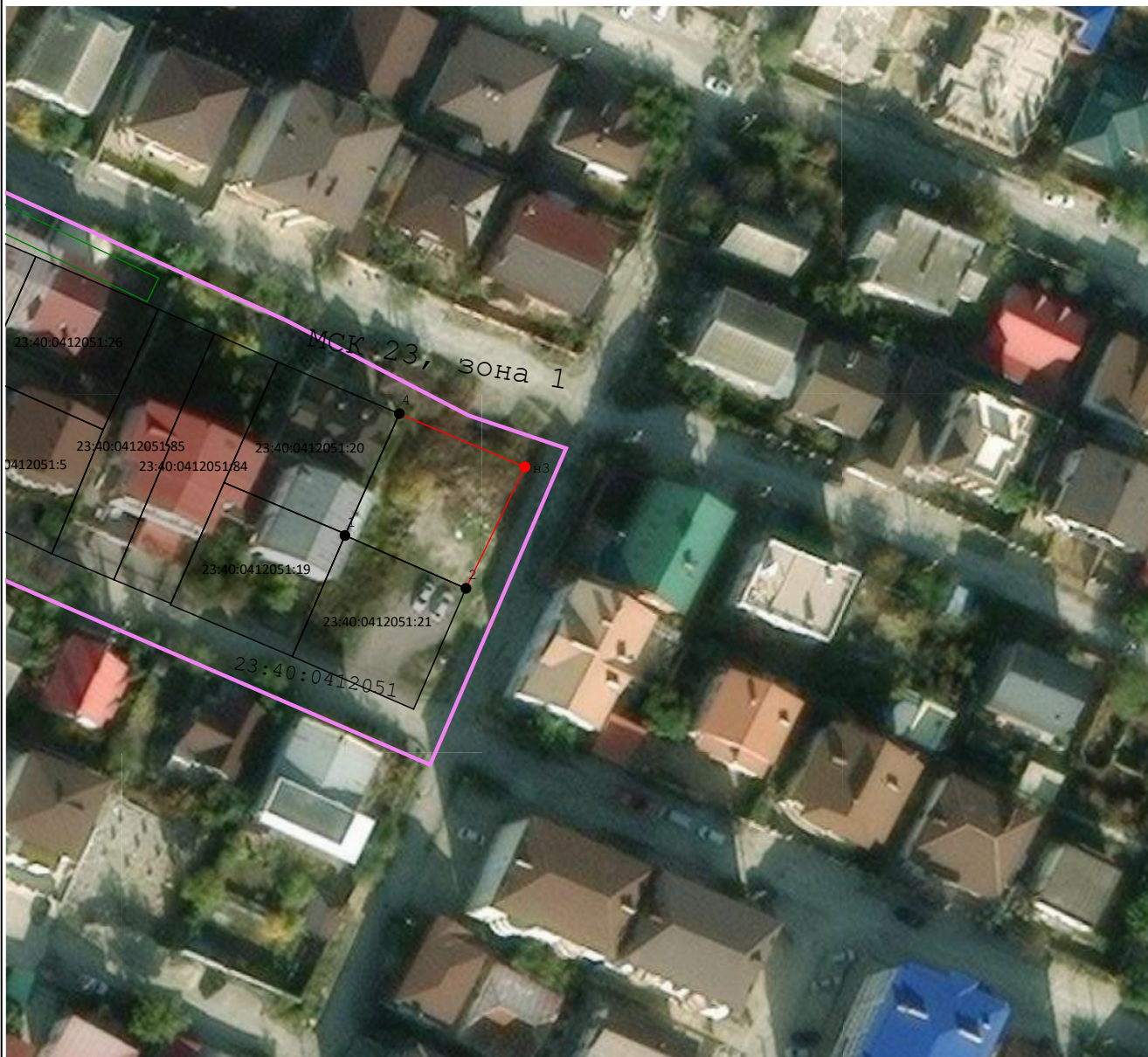
органов местного самоуправления, принявших решение об утверждении схемы или

подписавших соглашение о перераспределении земельных участков)

от _____ № _____








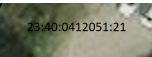

Схема расположения земельного участка или земельных участков на кадастровом плане территории

Условный номер земельного участка		
Площадь земельного участка _____ 413 м ²		
Обозначение характерных точек границ	Координаты, м	
	X	Y
1	2	3
1	423 896,83	1 309 028,27
2	423 888,81	1 309 046,58
нЗ	423 907,23	1 309 055,50
4	423 915,31	1 309 036,50



Масштаб 1:1 000

Условные обозначения:

-  - Вновь образованная часть границы, сведения о которой достаточны для определения ее местоположения
-  7 - Существующая точка, имеющиеся в ГКН сведения о которой позволяют однозначно определить ее местоположение
-  н6 - Образуемая точка, сведения о которой не позволяют однозначно определить ее местоположение
-  - Существующая часть границы, имеющиеся в ГКН сведения о которой достаточны для определения ее местоположения
-  - Граница кадастрового квартала
-  - Номер кадастрового квартала в пределах которого образуется земельный участок
-  - Система координат
-  - Кадастровый номер смежного земельного участка
-  - Охранная зона инженерных коммуникаций