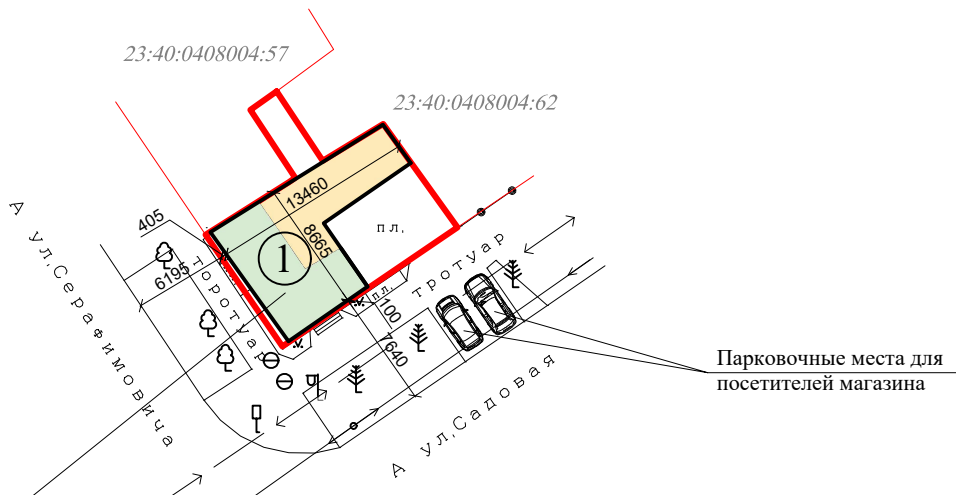


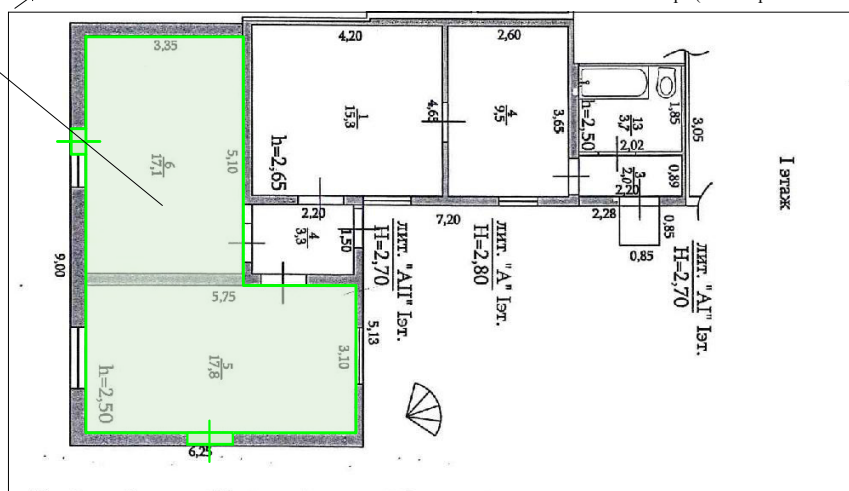
М 1:500

Схема планировочной организации земельного участка КН 23:40:0408004:58



Помещения первого этажа используемые под торговлю (Общая площадь 34,9 м²)

Технический паспорт (план первого этажа)



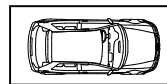
Площадь участка: 129 м²
 Площадь застройки: 79,3 м²
 Процент застройки: 61,5 %

- Граница участка

- Жилой дом (2 этажа)

- Помещения на первом этаже жилого дома используемые под магазин (34,9 м²)

① Жилой дом с магазином на первом этаже



- Парковочное место

Согласно приказу Департамента по архитектуре и градостроительству Краснодарского края № 330 от 14.12.2021 г.: для торговых объектов "магазины-склады (мелкооптовой и розничной торговли)" в расчёте парковочных мест учитывать 35 м² общей площади - на одно парковочное место.
Общая площадь торговых помещений - 34,9 м².

Согласовано
Взам. инв. N
Подпись и дата
Инв. N подл.

						2024-035			
						Краснодарский край, г. Геленджик, ул. Садовая, з/у 11 КН 23:40:0408004:58			
Изм.	Кол.уч.	Лист	N док.	Подп.	Дата	Градостроительное обоснование (Заключение)	Стадия	Лист	Листов
ГАП		Беребердин С.В.		<i>С.В.</i>	10.24			10	
Исп.		Беребердин И.С.		<i>И.С.</i>	10.24	Схема планировочной организации земельного участка			