

Сообщение о возможном установлении публичного сервитута

1	Наименование уполномоченного органа, которым рассматривается ходатайство об установлении публичного сервитута	
	Администрация муниципального образования город-курорт Геленджик	
2	Цель установления публичного сервитута	
	строительства и эксплуатации линейного объекта «Электроснабжение ЭПУ потребителей в соответствии с договором на ТП № 2-34-20-4995 г. Геленджик»	
3	Адрес или иное описание местоположения земельных участков, в отношении которых испрашивается публичный сервитут	
	23:40:0601003:90	Краснодарский край, г Геленджик, ЗАО АФ «Дивноморская»
	23:40:0601003:65	Краснодарский край, г .Геленджик, с. Возрождение, Мягкая щель, участок №8, секция 33, «Персиковый сад»
	23:40:0601003:55	Краснодарский край, г. Геленджик, ЗАО АФ «Дивноморская», участок №8 «Мягкая щель», 33 секция, «Персиковое поле»
	23:40:0601003:89	Краснодарский край, г Геленджик, ЗАО АФ «Дивноморская»
	23:40:0601003:32	Краснодарский край, г.Геленджик, массив «Мягкая щель» участок 8, секция 33
	23:40:0601003:31	Краснодарский край, г.Геленджик, массив «Мягкая щель» участок 8, секция 33
	23:40:0601003:27	край Краснодарский, г. Геленджик, ЗАО АФ «Дивноморская»
	23:40:0000000:9159	Краснодарский край, г.о. город-курорт Геленджик, с Возрождение
	23:40:0601003	
	23:40:0601000	

4	<p>Адрес, по которому заинтересованные лица могут ознакомиться с поступившим ходатайством об установлении публичного сервитута и прилагаемым к нему описанием местоположения границ публичного сервитута, подать заявления об учете прав на земельные участки, а также срок подачи указанных заявлений, время приема заинтересованных лиц для ознакомления с поступившим ходатайством об установлении публичного сервитута.</p>
	<p>1) г. Геленджик, ул. Революционная, 1 – информационный стенд, расположенный на первом этаже здания администрации муниципального образования город-курорт Геленджик: понедельник – четверг с 9:00 до 18:00 часов (перерыв с 13:00 до 14:00), пятница с 9:00 до 17:00 часов (перерыв с 13:00 до 14:00). 2) г. Геленджик, ул. Революционная, 1, холл управления архитектуры и градостроительства администрации муниципального образования город-курорт Геленджик: понедельник – четверг с 9:00 до 18:00 часов (перерыв с 13:00 до 14:00), пятница с 9:00 до 17:00 часов (перерыв с 13:00 до 14:00). Тел.: +7 (86141) 3-16-48, +7 (86141) 2-02-81.</p>
	<p>Заявления об учете прав на земельные участки принимаются в течение 15 дней со дня официального опубликования настоящего сообщения. Правообладатели земельных участков, подавшие заявления по истечении указанного срока, несут риски невозможности обеспечения их прав в связи с отсутствием информации о таких лицах и их правах на земельные участки.</p>
5	<p>Официальные сайты в информационно-телекоммуникационной сети «Интернет», на которых размещается сообщение о поступившем ходатайстве об установлении публичного сервитута</p> <p>Официальный сайт администрации муниципального образования город-курорт Геленджик в информационно-телекоммуникационной сети «Интернет» admgel.ru («Документы» -> «Градостроительная деятельность» -> «Публичные сервитуты»).</p>
6	<p>Реквизиты решений об утверждении документа территориального планирования, документации по планировке территории, программ комплексного развития систем коммунальной инфраструктуры поселения, городского округа, а также информацию об</p>

	инвестиционной программе субъекта естественных монополий, организации коммунального комплекса, указанных в ходатайстве об установлении публичного сервитута.
	-

7	Сведения об официальных сайтах в информационно-телекоммуникационной сети «Интернет», на которых размещены утвержденные документы территориального планирования, документация по планировке территории, программа комплексного развития систем коммунальной инфраструктуры поселения, городского округа, инвестиционная программа субъекта естественных монополий, организации коммунального комплекса, которые указаны в ходатайстве об установлении публичного сервитута
	-

8	Описание местоположения границ публичного сервитута		
	Система координат МСК-23, зона - 1		
	Координаты поворотных точек границ публичного сервитута:		
	Обозначение характерных точек границ	Координаты, м	
		X	Y
	1	426698.39	1317488.70
	2	426701.61	1317488.89
	3	426702.13	1317491.02
	4	426703.40	1317496.87
	5	426708.48	1317511.90
	6	426712.93	1317527.86
	7	426719.20	1317534.80
	8	426723.38	1317536.69
	9	426736.12	1317538.21
	10	426746.55	1317538.85
	11	426769.31	1317543.00
	12	426780.65	1317544.06
	13	426795.43	1317543.84
	14	426810.31	1317547.04
	15	426824.10	1317549.66
	16	426839.21	1317550.10
17	426848.95	1317548.24	
18	426863.73	1317547.87	
19	426879.34	1317543.54	
20	426917.76	1317543.19	
21	426943.53	1317543.08	

22	426965.57	1317541.37
23	426980.16	1317543.52
24	426996.90	1317551.70
25	427008.90	1317563.11
26	427022.15	1317578.58
27	427029.70	1317585.58
28	427051.05	1317601.46
29	427064.83	1317616.39
30	427083.13	1317633.06
31	427094.56	1317649.88
32	427101.54	1317656.03
33	427108.10	1317658.22
34	427133.09	1317661.51
35	427187.81	1317674.90
36	427209.01	1317681.54
37	427215.47	1317685.23
38	427227.84	1317697.06
39	427245.27	1317712.91
40	427260.83	1317727.82
41	427272.08	1317741.86
42	427283.25	1317764.16
43	427282.17	1317768.95
44	427286.89	1317776.76
45	427291.09	1317777.36
46	427294.50	1317782.34
47	427305.82	1317796.75
48	427316.66	1317809.13
49	427321.31	1317835.64
50	427320.45	1317846.84
51	427324.83	1317862.53
52	427331.51	1317882.13
53	427333.51	1317890.38
54	427332.51	1317898.85
55	427328.55	1317918.92
56	427326.74	1317930.46
57	427317.78	1317950.45
58	427308.33	1317961.30
59	427299.26	1317969.94
60	427288.43	1317971.03
61	427276.38	1317974.03
62	427267.79	1317997.77
63	427263.55	1318018.56
64	427264.76	1318035.98
65	427250.07	1318054.72

66	427258.72	1318068.83
67	427256.59	1318104.59
68	427256.96	1318117.90
69	427253.62	1318136.37
70	427244.44	1318163.16
71	427243.20	1318180.46
72	427247.45	1318211.55
73	427244.59	1318221.48
74	427232.83	1318240.36
75	427226.65	1318247.51
76	427223.28	1318250.23
77	427224.46	1318253.75
78	427222.57	1318254.39
79	427220.94	1318249.55
80	427225.26	1318246.07
81	427231.21	1318239.17
82	427242.75	1318220.65
83	427245.41	1318211.40
84	427241.19	1318180.53
85	427242.47	1318162.76
86	427251.68	1318135.87
87	427254.95	1318117.75
88	427254.59	1318104.56
89	427256.68	1318069.34
90	427247.64	1318054.58
91	427262.71	1318035.35
92	427261.53	1318018.43
93	427265.86	1317997.22
94	427275.47	1317972.11
95	427288.09	1317969.05
96	427298.38	1317968.02
97	427306.88	1317959.92
98	427316.08	1317949.36
99	427324.80	1317929.89
100	427326.58	1317918.57
101	427330.53	1317898.54
102	427331.49	1317890.50
103	427329.59	1317882.69
104	427322.92	1317863.12
105	427318.43	1317847.04
106	427319.30	1317835.74
107	427314.79	1317810.03
108	427304.28	1317798.03
109	427292.89	1317783.53

110	427289.94	1317779.22
111	427285.67	1317778.61
112	427280.04	1317769.29
113	427281.14	1317764.42
114	427270.38	1317742.95
115	427259.35	1317729.17
116	427243.91	1317714.37
117	427226.48	1317698.52
118	427214.26	1317686.85
119	427208.20	1317683.38
120	427187.27	1317676.83
121	427132.72	1317663.48
122	427107.64	1317660.18
123	427100.52	1317657.80
124	427093.05	1317651.21
125	427081.61	1317634.38
126	427063.42	1317617.81
127	427049.71	1317602.96
128	427028.42	1317587.12
129	427020.70	1317579.97
130	427007.45	1317564.49
131	426995.74	1317553.36
132	426979.56	1317545.46
133	426965.50	1317543.38
134	426943.61	1317545.08
135	426917.77	1317545.19
136	426879.62	1317545.53
137	426864.03	1317549.86
138	426849.16	1317550.24
139	426839.37	1317552.10
140	426823.88	1317551.66
141	426809.91	1317549.00
142	426795.23	1317545.84
143	426780.57	1317546.06
144	426769.08	1317544.98
145	426746.37	1317540.84
146	426735.93	1317540.20
147	426722.83	1317538.64
148	426717.85	1317536.29
149	426711.13	1317528.86
150	426706.57	1317512.48
151	426701.47	1317497.41
152	426700.19	1317491.50
153	426695.94	1317493.68

154	426693.49	1317488.76
155	426697.42	1317486.74
1	426698.39	1317488.70

СХЕМА ГРАНИЦ ПУБЛИЧНОГО СЕРВИТУТА

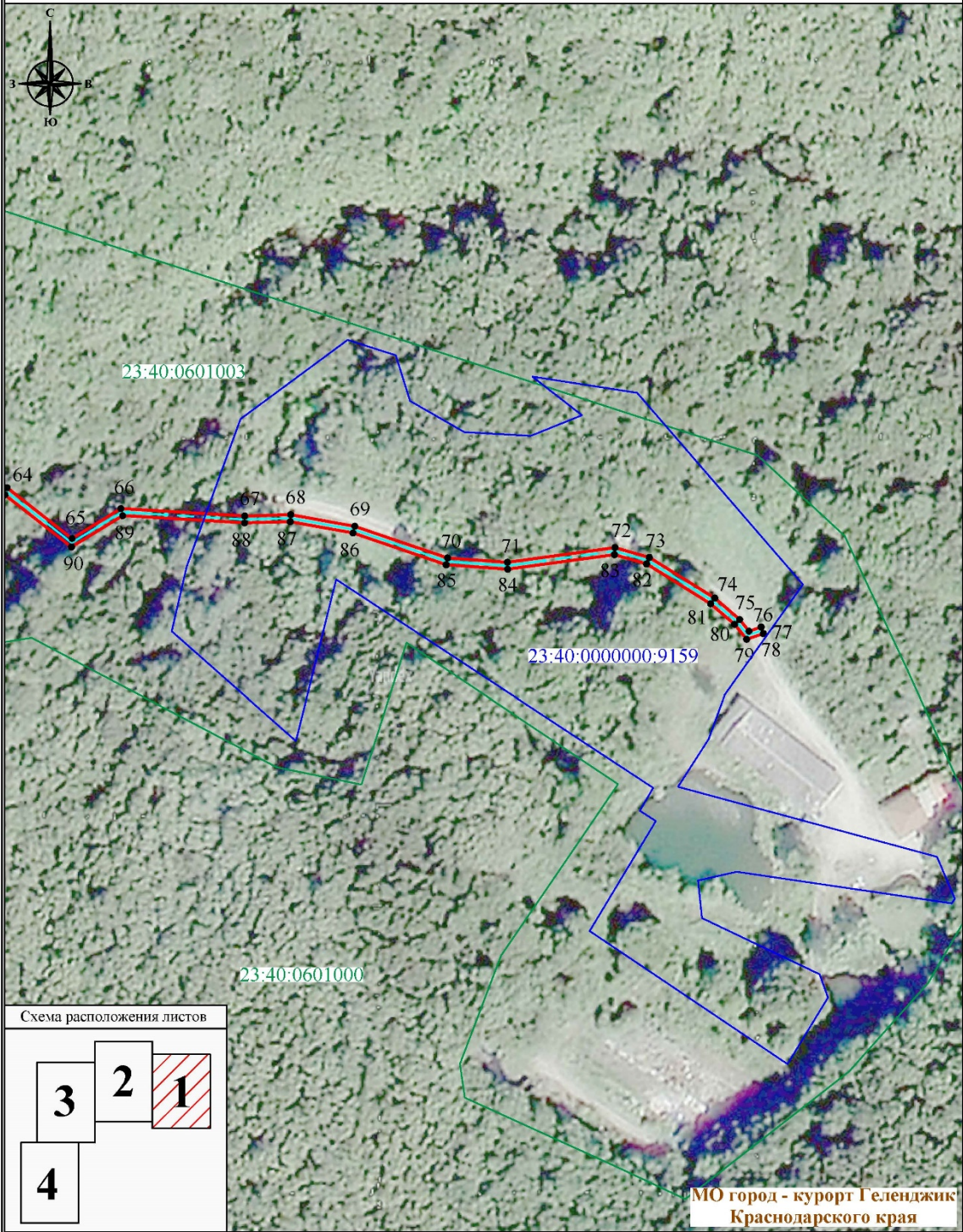
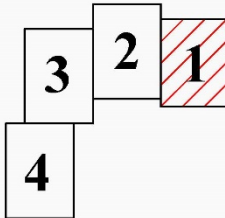


Схема расположения листов



- Условные обозначения :
- проектная граница публичного сервитута
 - характерная точка границы публичного сервитута
 - проектное местоположение инженерного сооружения
 - номер и граница земельного участка, сведения о котором содержатся в ЕГРН
 - номер и граница кадастрового квартала, сведения о котором содержатся в ЕГРН

Лист 1, всего листов 4
Система координат: МСК-23, зона 1
Масштаб 1:1500

СХЕМА ГРАНИЦ ПУБЛИЧНОГО СЕРВИТУТА

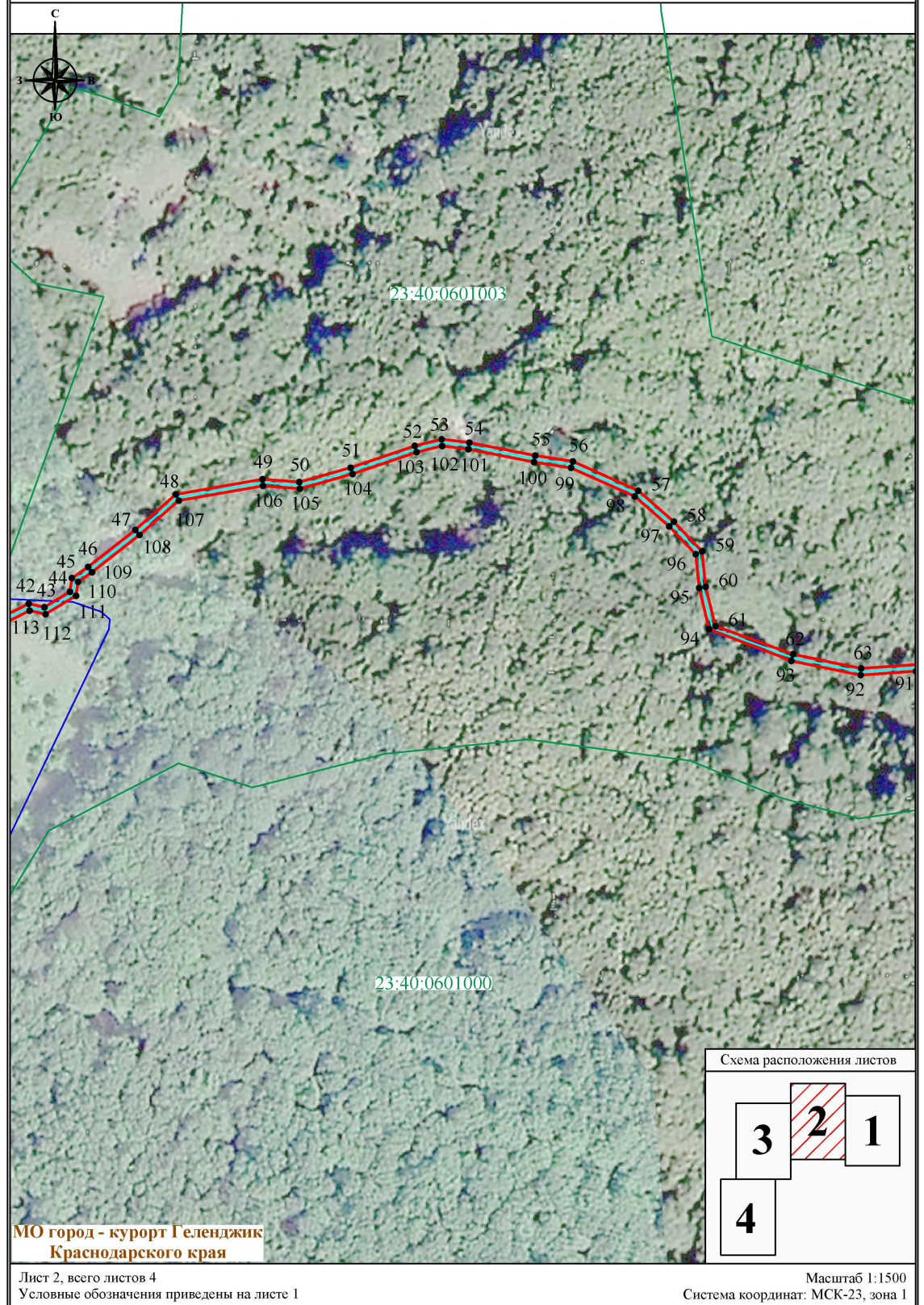
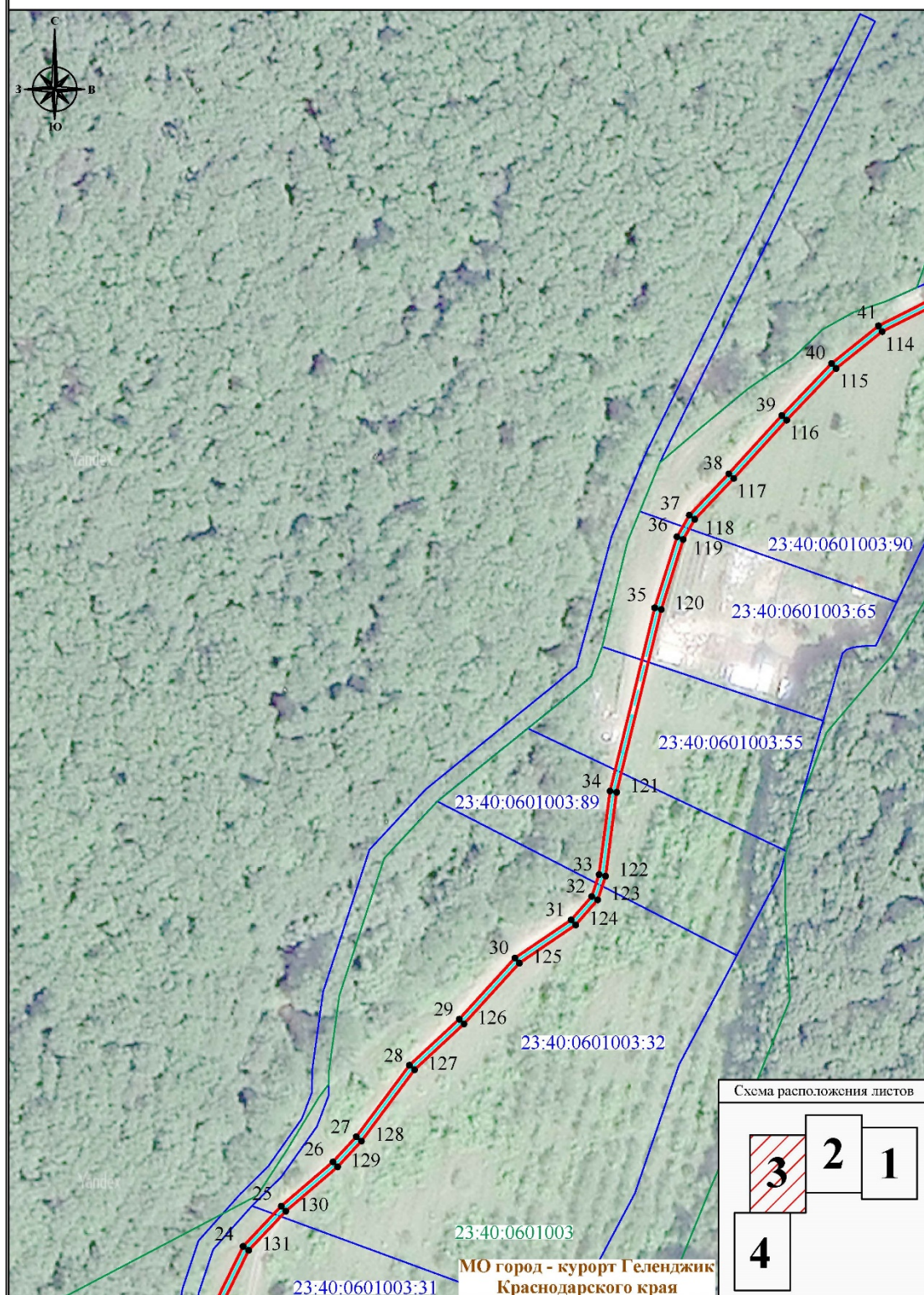


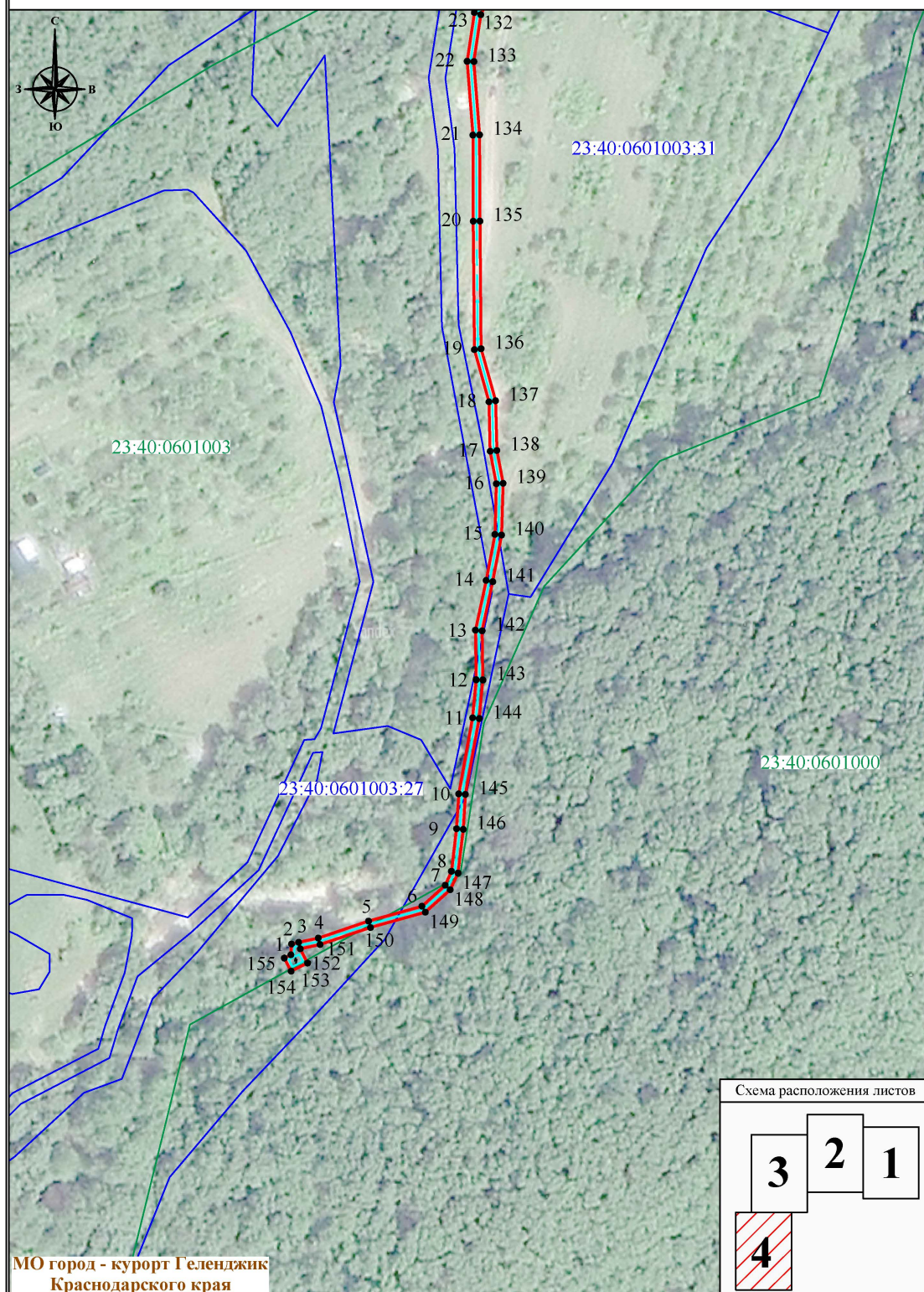
СХЕМА ГРАНИЦ ПУБЛИЧНОГО СЕРВИТУТА



Лист 3, всего листов 4
Условные обозначения приведены на листе 1

Масштаб 1:1500
Система координат: МСК-23, зона 1

СХЕМА ГРАНИЦ ПУБЛИЧНОГО СЕРВИТУТА



МО город - курорт Геленджик
Краснодарского края

Лист 4, всего листов 4
Условные обозначения приведены на листе 1

Масштаб 1:1500
Система координат: МСК-23, зона 1

9	Кадастровые номера земельных участков, в отношении которых испрашивается публичный сервитут
	23:40:0601003:90, 23:40:0601003:65, 23:40:0601003:55, 23:40:0601003:89, 23:40:0601003:32, 23:40:0601003:31, 23:40:0601003:27, 23:40:0000000:9159, 23:40:0601003, 23:40:0601000