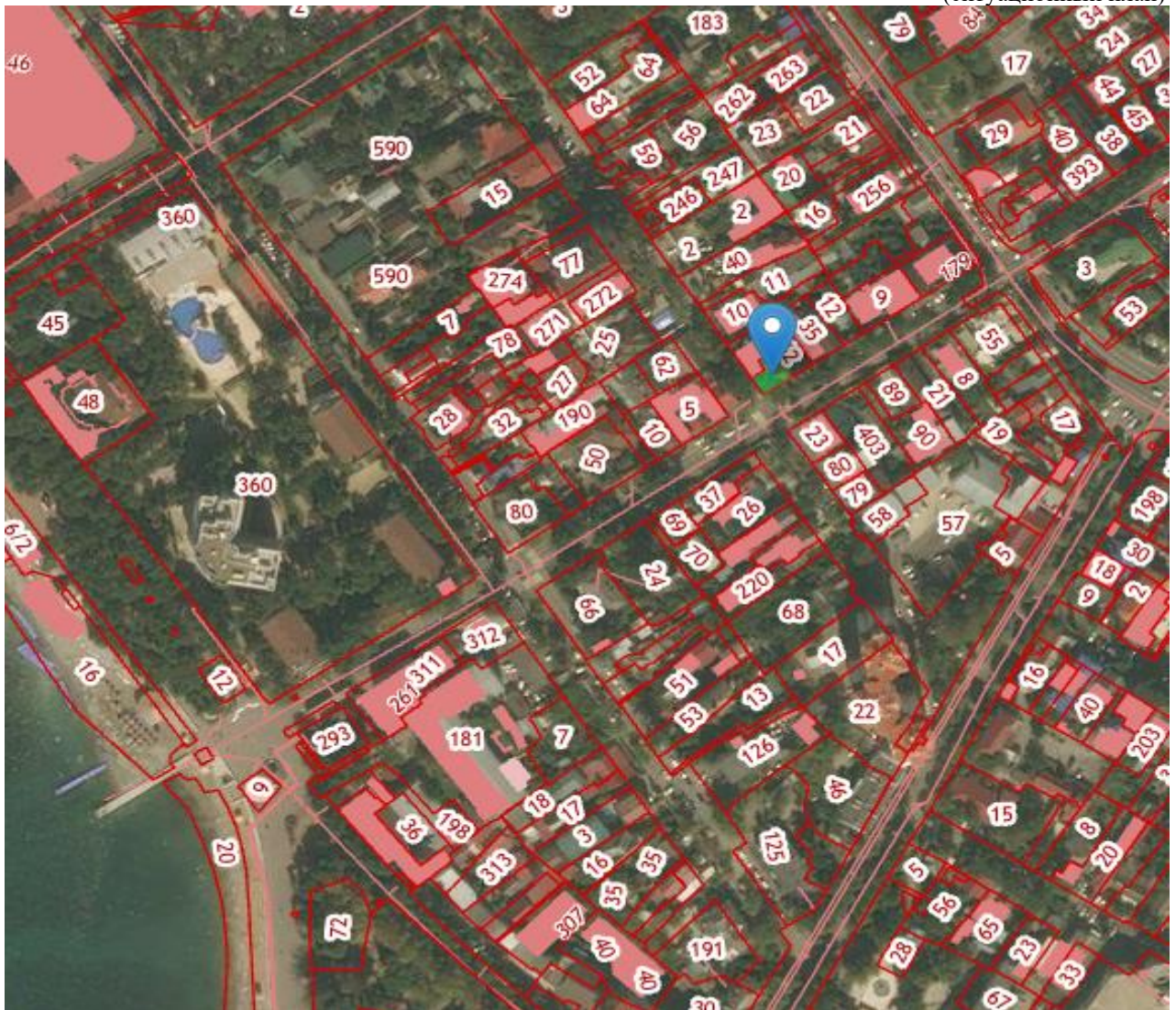


1. Анализ основных положений.

Данное градостроительное обоснование разработано ООО «Курортпроект» для получения разрешения на перевод земельного участка с кадастровым номером **23:40:0408004:58** из основного вида использования (для ИЖС) в условно разрешенный вид использования (магазины), общей площадью **129м2**, расположенный по адресу: г. Геленджик, ул. Садовая, з/у 11.

1.1 Место расположение и характеристика земельного участка.

Рис.1 Местоположение рассматриваемого земельного участка.
(ситуационный план)



Земельный участок расположен в зоне смешанной, общественно-деловой и курортной застройки (СМ). Общая площадь земельного участка 129 м2.

						Заказ: № 2024-035	Лист
Изм.	Колуч.	Лист	№ док.	Подп.	Дата		2