

Участки 23:40:1003021:772

Земельный участок 23:40:1003021:772

Краснодарский край, г. Геленджик, к. Фарино, Океанвил, под. Глукон  
Для индивидуального жилищного строительства

План ЗУ План НК

Информация

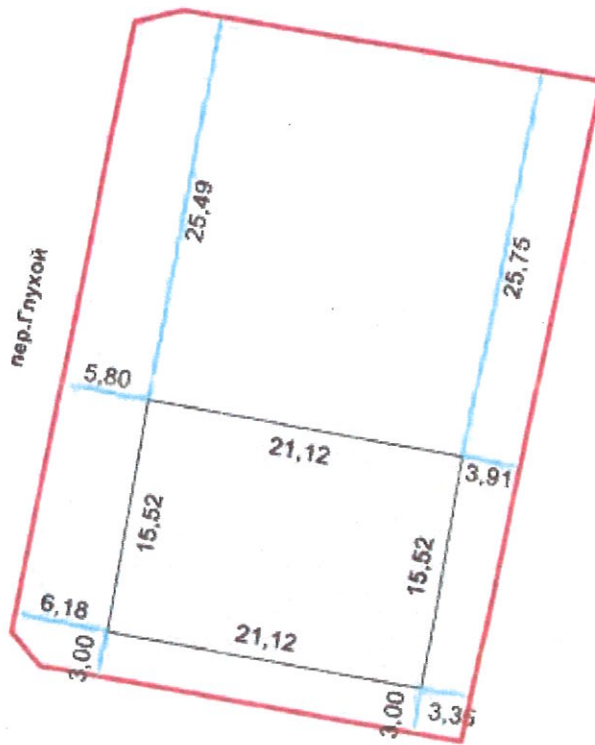
Тип	Объект недвижимости
Вид	Земельный участок
Кадстровый номер	23:40:1003021:772
Кадстровый квартал	23:40:1003021
Адрес	Краснодарский край, г. Геленджик, с. Архипо-Осиповка, пер. Глухой
Площадь участка	1 358 кв. м
Статус	Учтенный
Категория земель	Земли населённых пунктов
Разрешенное использование	Для индивидуального жилищного строительства
Форма собственности	Частная собственность
Кадастровая стоимость	4 260 616,36 руб.
Дата определения	01.01.2022
Дата утверждения	
Дата вступления в силу	19.10.2023
Дата прекращения	12.09.2023

Публичная кадастровая карта



23:40

**7. Схематичное изображение построенного или реконструированного объекта капитального строительства на земельном участке, по адресу: Краснодарский край, г. Геленджик, с.Архипо-Осиповка, пер.Глухой.  
Кадастровый номер земельного участка: 23:40:1003021:772.**



М 1:500

Площадь земельного участка: 1358 кв.м.

Площадь застройки: 328 кв.м. (24.15%)



- кадастровая граница земельного участка

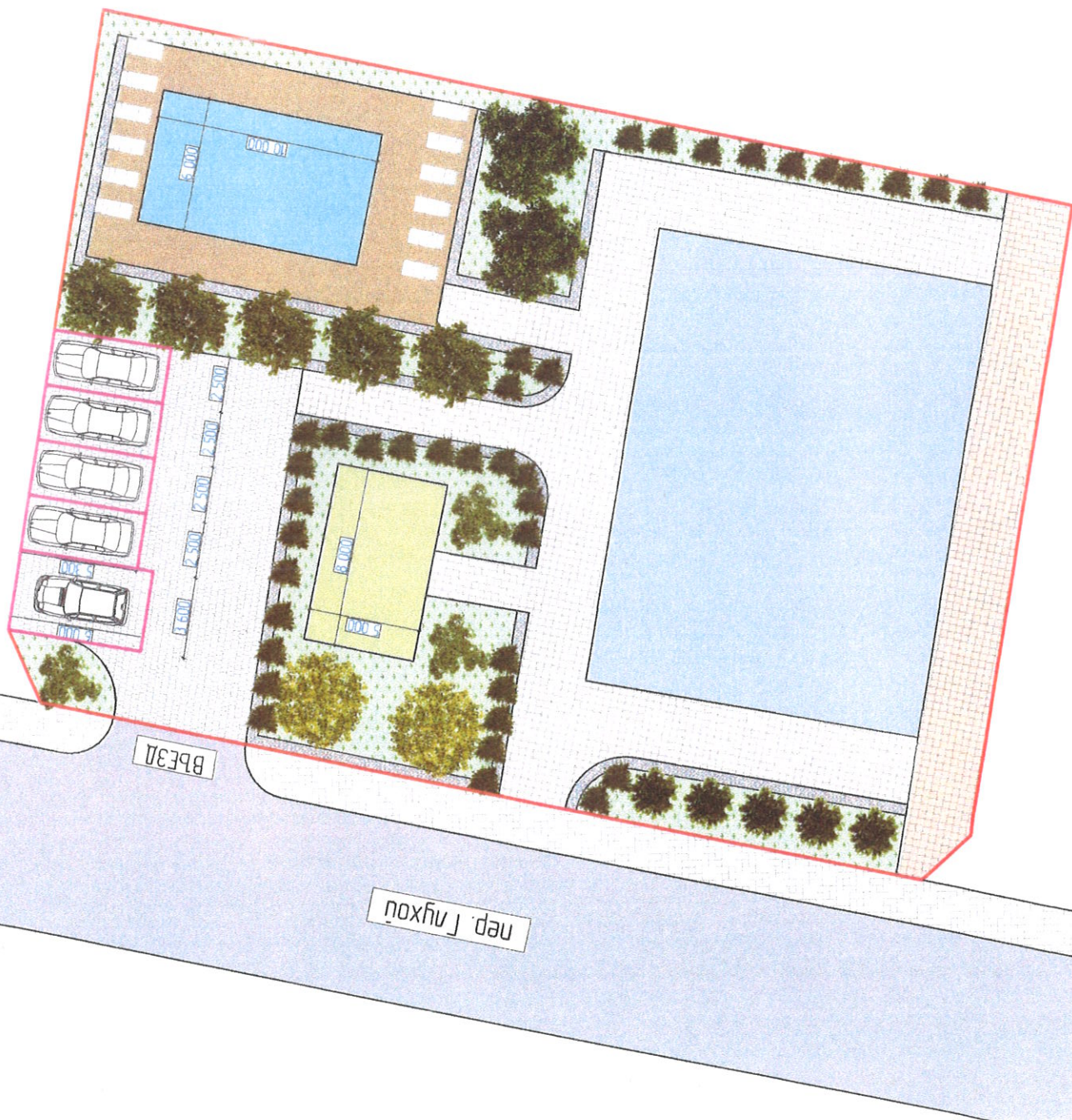


- ОНС с КН 23:40:1003021:408, завершённый строительством – три надземных этажа



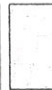
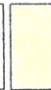


инв. № подл. | Подп. и дата | Взам. инв. № | Инв. № дубл. | Подп. и дата

Изм.	Лист	№ докум.	Подп.	Дата

Схема благоустройства земельного участка по адресу:  
 2. Геленджик, с. Архипо-Осиповка, пер. Глухой, д.1а, к/н 23:40:1003021:772



Условные обозначения:

-  4-х этажная гостиница
-  Озеленение (сад)
-  Мощение прогулочной плиткой
-  Мангальная зона (Беседка)
-  Бассейн
-  Граница земельного участка

ТЭП:

Площадь земельного участка – 1358 кв.м (100%)

Общая площадь застройки – 345 кв.м (25,4%)

Площадь озеленения – 255 кв.м (17,5%)

Количество номеров – 26 шт., в том числе:

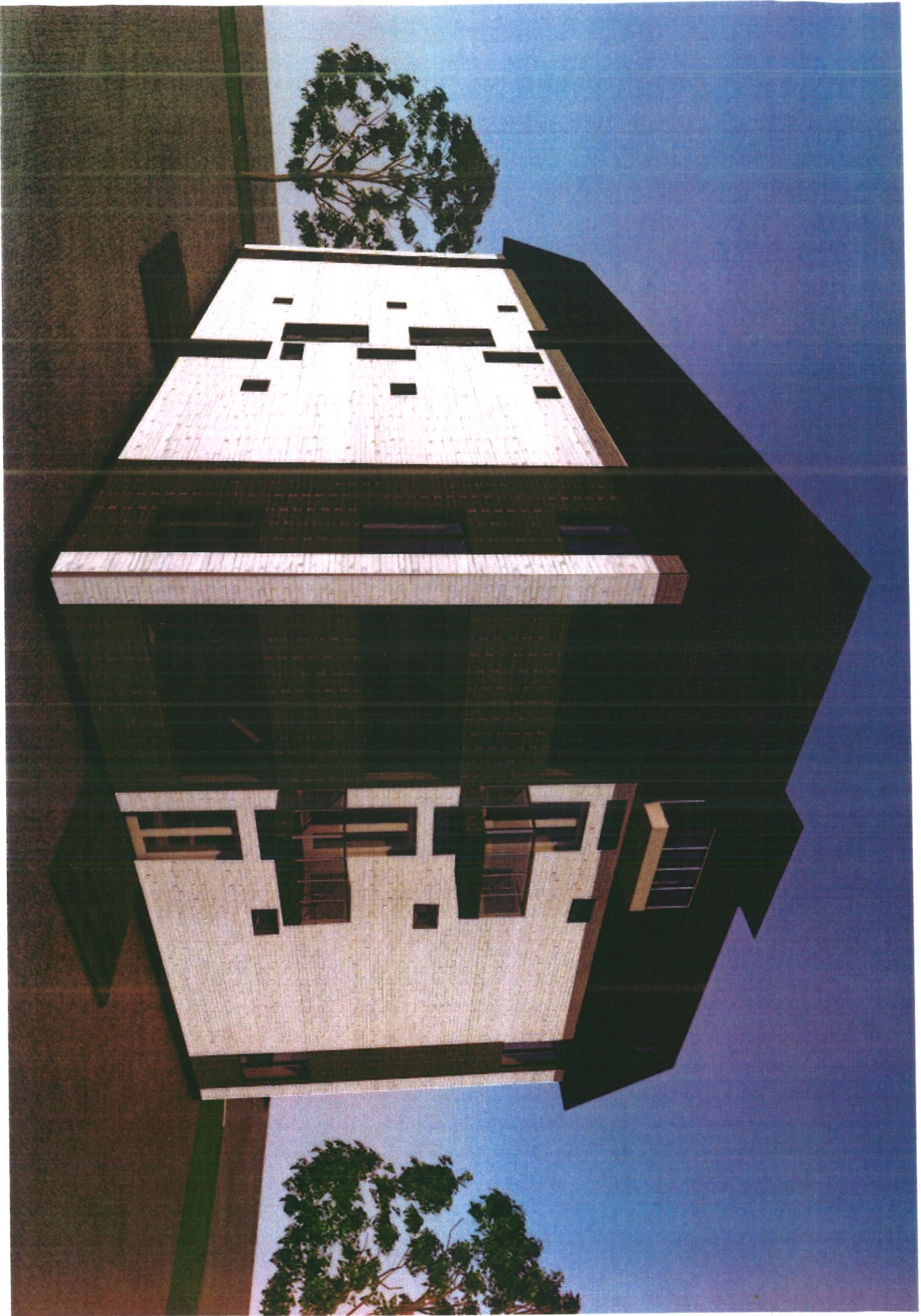
1-местных 8 шт. (30%);

2-местных 18 шт. (70%)

Количество отдыхающих – 44 чел.

Обеспеченность земельным участком согласно МНПП – 33 кв.м/чел

Количество парковочных мест – 5шт., в том числе:  
 для МГН – 1 шт.;  
 для персонала 1 шт.

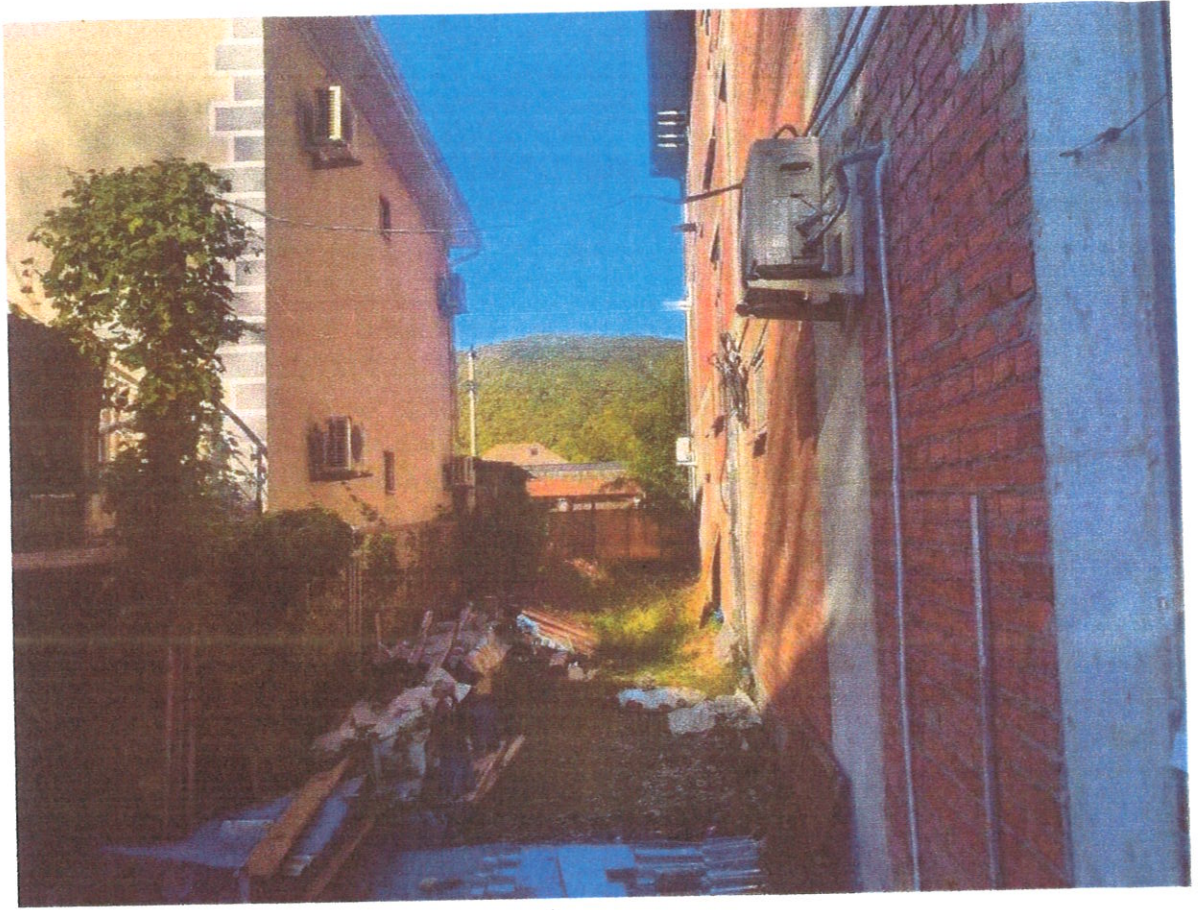


**9.Фотофиксация**



Инв. № подл.	Подп. и дата
Взам. инв. №	Инв. № дубл.
Подп. и дата	Подп. и дата

Изм.	Лист	№ докум.	Подп.	Дата
------	------	----------	-------	------



Подп. и дата

Инв. № доул.

Взам. инв. №

Подп. и дата

Инв. № подл.

Изм.	Лист	№ докум.	Подп.	Дата

Лист