



АДМИНИСТРАЦИЯ МУНИЦИПАЛЬНОГО ОБРАЗОВАНИЯ
ГОРОД-КУРОРТ ГЕЛЕНДЖИК

ПОСТАНОВЛЕНИЕ

от 27.06.2023

№ 1380

г. Геленджик

О внесении изменений в приложение №5 к постановлению администрации муниципального образования город-курорт Геленджик от 29 июня 2020 года № 1079 «Об утверждении схемы размещения рекламных конструкций на земельных участках независимо от форм собственности, а также на зданиях или ином недвижимом имуществе, находящихся в государственной собственности Краснодарского края или муниципальной собственности муниципального образования город-курорт Геленджик в границах муниципального образования город-курорт Геленджик» (в редакции постановления администрации муниципального образования город-курорт Геленджик от 23 июня 2021 года № 1145)

В соответствии с Федеральным законом от 13 марта 2006 года №38-ФЗ «О рекламе» (в редакции Федерального закона от 28 апреля 2023 года № 178-ФЗ), правилами размещения рекламных конструкций на территории муниципального образования город-курорт Геленджик, утверждёнными решением Думы муниципального образования город-курорт Геленджик от 9 февраля 2010 года №376 (в редакции решения Думы муниципального образования город-курорт Геленджик от 29 июля 2022 года №530), руководствуясь статьями 16, 37 Федерального закона от 6 октября 2003 года №131-ФЗ «Об общих принципах организации местного самоуправления в Российской Федерации» (в редакции Федерального закона от 29 мая 2023 года №184-ФЗ), статьями 7, 32, 72 Устава муниципального образования город-курорт Геленджик, правилами землепользования и застройки территории муниципального образования город-курорт Геленджик, утверждёнными решением Думы муниципального образования город-курорт Геленджик от 27 июля 2010 года № 466 (в редакции решения Думы муниципального образования город-курорт Геленджик от 16 августа 2022 года №534), письмом департамента по архитектуре и градостроительству Краснодарского края о согласовании проекта схемы размещения рекламных конструкций от 16 апреля 2021 года №41-03-01-3596/21, письмом управления государственной охраны объектов культурного наследия администрации Краснодарского края о

согласовании схемы размещения рекламных конструкций от 13 апреля 2021 года №78-11-5202/21, постановляю:

1. Приложение 5 к постановлению администрации муниципального образования город-курорт Геленджик от 29 июня 2020 года № 1079 «Об утверждении схемы размещения рекламных конструкций на земельных участках независимо от форм собственности, а также на зданиях или ином недвижимом имуществе, находящихся в государственной собственности Краснодарского края или муниципальной собственности муниципального образования город-курорт Геленджик в границах муниципального образования город-курорт Геленджик» (в редакции постановления администрации муниципального образования город-курорт Геленджик от 23 июня 2021 года № 1145) изложить в новой редакции (прилагается).

2. Опубликовать настоящее постановление в печатном средстве массовой информации «Официальный вестник органов местного самоуправления муниципального образования город-курорт Геленджик» и разместить на официальном сайте администрации муниципального образования город-курорт Геленджик в информационно-телекоммуникационной сети «Интернет» (admgel.ru).

3. Постановление вступает в силу со дня его официального опубликования.

Глава муниципального образования
город-курорт Геленджик



А.А. Богодистов

Приложение
к постановлению администрации
муниципального образования
город-курорт Геленджик
от 27.06.2023 № 1380

«Приложение 5
к постановлению администрации
муниципального образования
город-курорт Геленджик
от 29 июня 2020 года №1079
(в редакции постановления
администрации муниципального
образования город-курорт
Геленджик
от 27.06.2023 № 1380)

АДМИНИСТРАЦИЯ МУНИЦИПАЛЬНОГО ОБРАЗОВАНИЯ ГОРОД-КУРОРТ ГЕЛЕНДЖИК



Схема размещения рекламных конструкций (пилон 2,2х3,3 м) на земельных участках независимо от форм собственности, а также на зданиях или ином недвижимом имуществе, находящемся в государственной собственности Краснодарского края или муниципальной собственности муниципального образования город-курорт Геленджик в границах муниципального образования город-курорт Геленджик (далее - Схема размещения рекламных конструкций на территории муниципального образования город-курорт Геленджик)

2023 год

Раздел I
Схема размещения рекламных конструкций (пилон 2,2х3,3 м) на территории
Муниципального образования город-курорт Геленджик

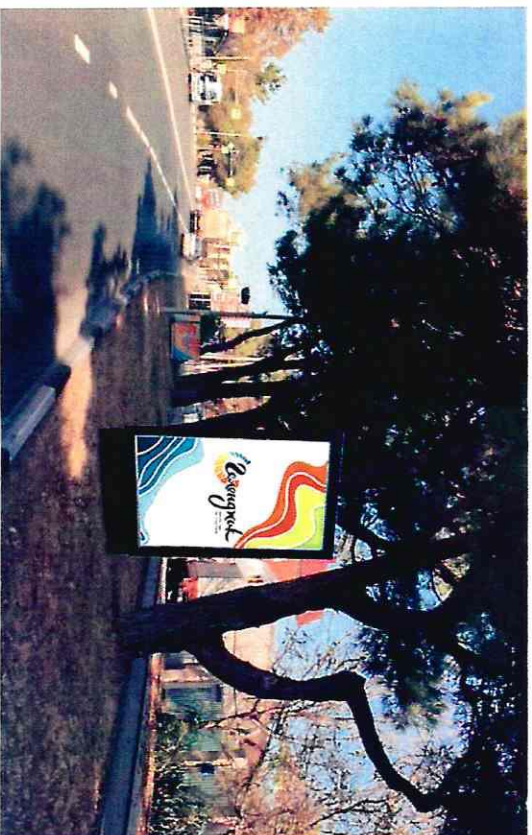
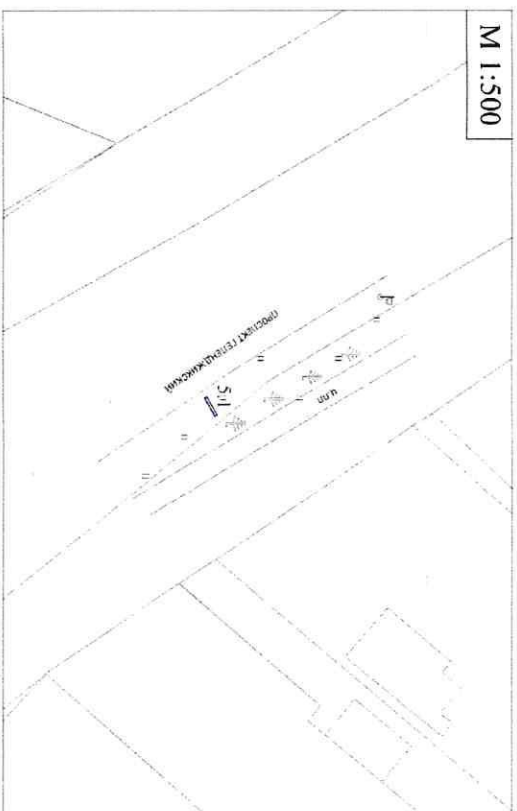


▲ - место размещения рекламной конструкции

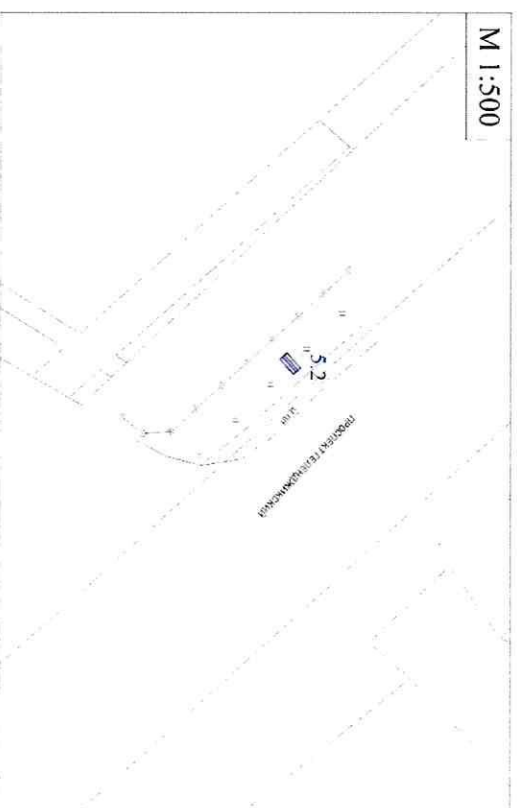
Раздел II

**Карта размещения рекламных конструкций (пилон 2,2х3,3 м) на территории
Муниципального образования город – курорт Геленджик**

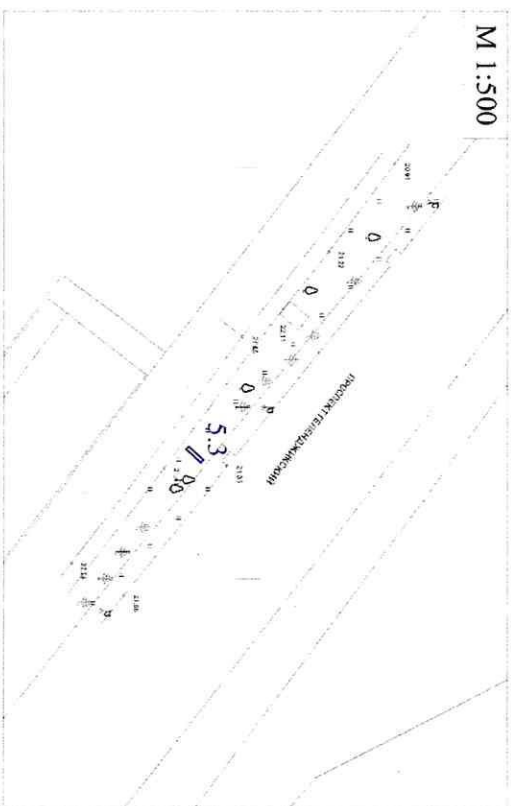
№1 проспект Геленджикский, вблизи ул. Туристической



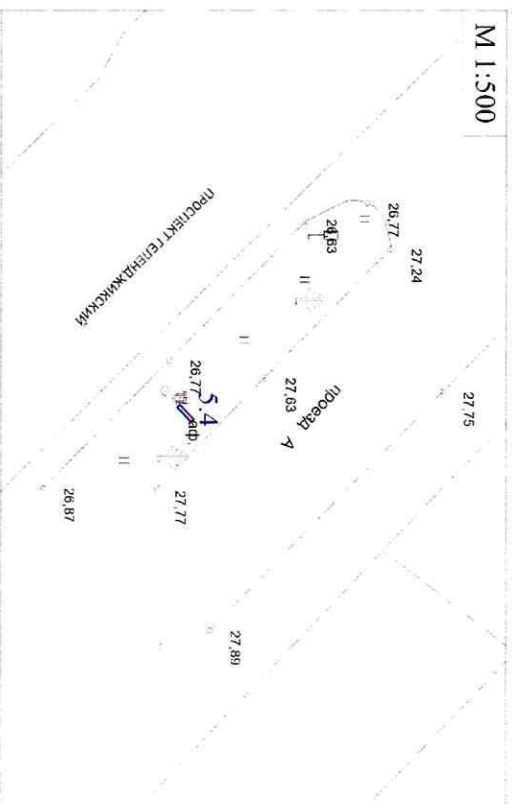
№2 проспект Геленджикский, вблизи аквапарка «Бегемот»



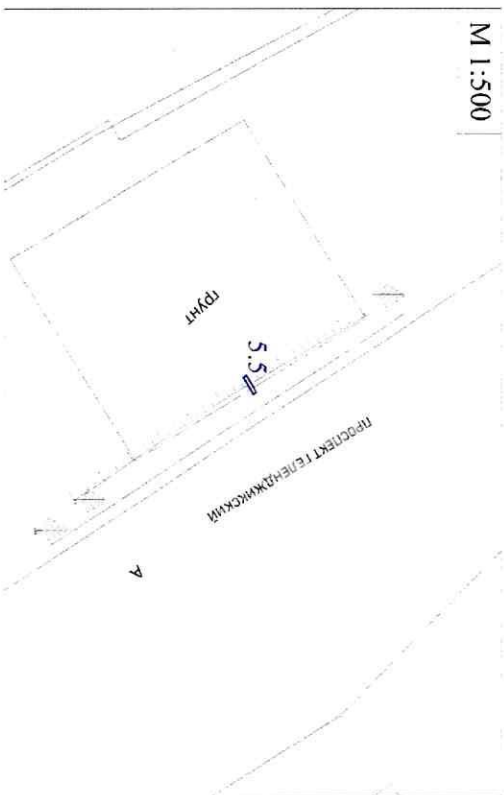
№3 проспект Геленджикский, вблизи отеля «Калифорния»



№4 проспект Геленджикский, вблизи «Согаз»



№5 проспект Геленджикский, вблизи ул. Маячной



№6 проспект Геленджикский, вблизи ул. Морской



№7 проспект Геленджикский, вблизи «Греческого центра»,
между ул. Садовой и ул. Морской



Рекламные конструкции должны иметь маркировку с указанием владельца рекламной конструкции, номера его телефона в соответствии с Государственным стандартом Российской Федерации ГОСТ Р 52044-2003 «Наружная реклама на автомобильных дорогах и территориях городских и сельских поселений. Общие технические требования к средствам наружной рекламы. Правила размещения», а также номер и дату разрешения на установку и эксплуатацию рекламной конструкции, срок действия разрешения на установку и эксплуатацию рекламной конструкции. Размер текста должен позволять его прочтение с ближайшей полосы движения транспортных средств или тротуара.

Вокруг каждой рекламной конструкции (за исключением рекламных конструкций, установленных на газоне) на расстоянии 0,5 метра по периметру выкладывается тактильная плитка (тактильный наземный указатель, представляющий инвалидам по зрению необходимую информацию для самостоятельной ориентации) жёлтого цвета с квадратными рифами (назначение плитки – «внимание препятствие») шириной полосы не менее 0,5 метра. Уровень плоскости, выложенной тактильной плиткой, не должен превышать уровень плоскости общего мощения.

Рекламная конструкция должна иметь маркировку с указанием владельца, номера его телефона, номера и даты разрешения на установку и эксплуатацию рекламной конструкции.

2. Размеры рекламной конструкции.

Размер информационного поля: 2000х3000 мм.

Внешний габарит рекламной панели: не более 2200х3300 мм.

Расстояние между информационным полем и уровнем земли: 500-800 мм.

3. Подсвет рекламной конструкции.

Рекламная конструкция должна иметь внутренний подсвет.

4. Технология замены изображения.

Размещение бумажного постера или винилового полотна.

5. Доведение до потребителя рекламных сообщений.

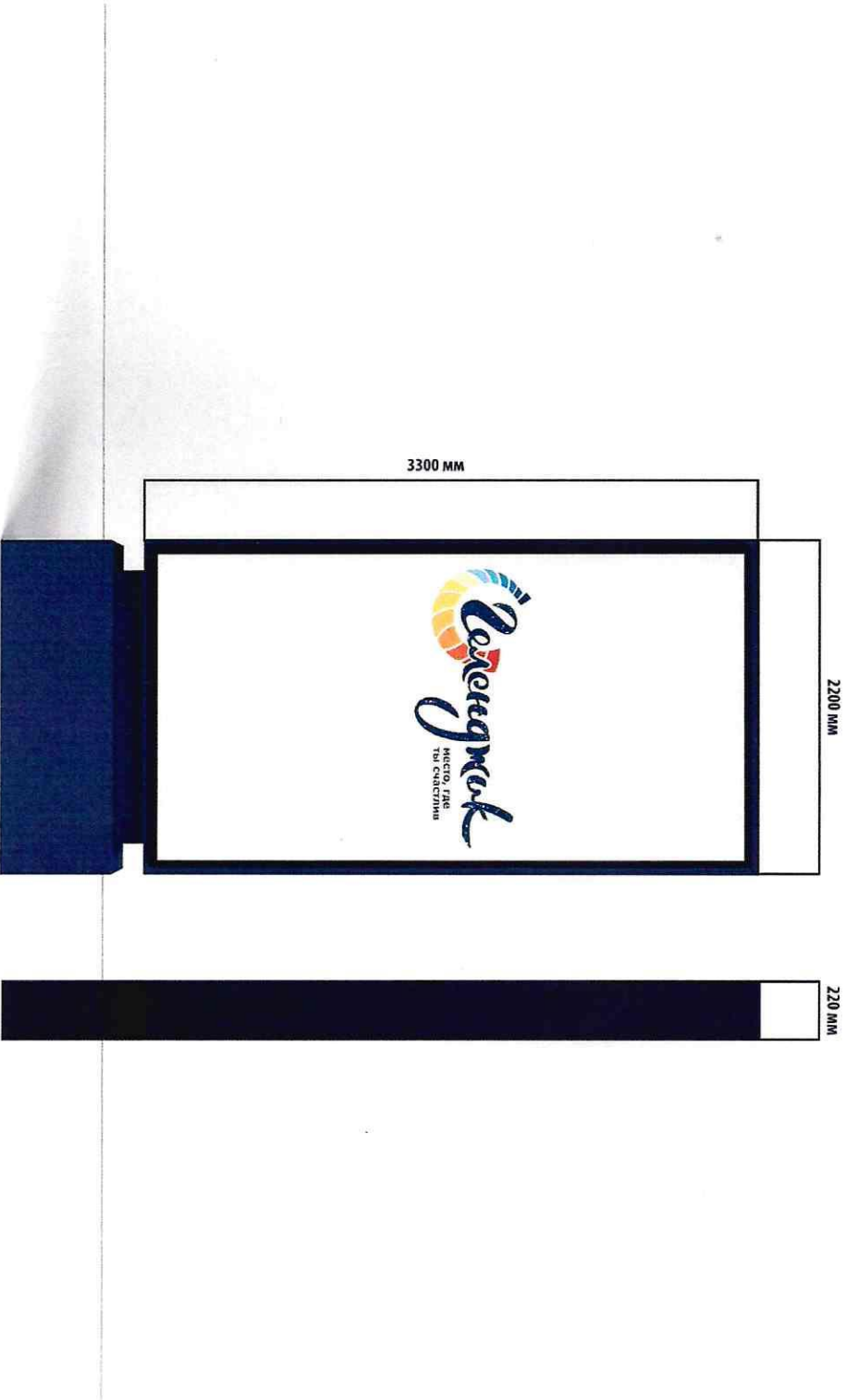
Доведение до потребителя рекламных сообщений на пилонах может производиться:

с помощью неподвижных полиграфических постеров;

с помощью демонстрации постеров на динамических системах смены изображений (роллерных системах),

обеспечивающих последовательную вертикальную прокрутку плакатов.

Количество сторон и площадь информационного поля рекламной конструкции определяются разделом IV настоящей схемы.



Раздел IV
Перечень рекламных конструкций (пилон 2,2х3,3 м), размещаемых на территории
муниципального образования город-курорт Геленджик

№ п/п	Тип и вид рекламной конструкции	Количество сторон рекламных конструкций	Площадь информационного поля, м ²	Местонахождение рекламной конструкции	Способ доведения рекламных сообщений до потребителя
1	2	3	4	5	6
1	пилон	2	7,26	проспект Геленджикский, вблизи ул. Туристической	неподвижный
2	пилон	2	7,26	проспект Геленджикский, вблизи аквапарка «Беремот»	неподвижный
3	пилон	2	7,26	проспект Геленджикский, вблизи отеля «Калифорния»	неподвижный
4	пилон	2	7,26	проспект Геленджикский, вблизи «Согаз»	неподвижный
5	пилон	2	7,26	проспект Геленджикский, вблизи ул. Маячной	неподвижный
6	пилон	2	7,26	проспект Геленджикский, вблизи ул. Морской	неподвижный
7	пилон	2	7,26	проспект Геленджикский, вблизи «Греческого центра», между ул. Садовой и ул. Морской	неподвижный

»

Исполняющий обязанности
 начальника управления
 архитектуры и градостроительства
 администрации муниципального образования
 город-курорт Геленджик –
 главного архитектора



Н.Н. Ищенко