



АДМИНИСТРАЦИЯ МУНИЦИПАЛЬНОГО ОБРАЗОВАНИЯ  
ГОРОДСКОЙ ОКРУГ ГОРОД-КУРОРТ ГЕЛЕНДЖИК  
КРАСНОДАРСКОГО КРАЯ

ПОСТАНОВЛЕНИЕ

от 16.06.2026

№ 1061

г. Геленджик

**Об установлении публичного сервитута**

На основании ходатайства ПАО «Россети Юг» - «Кубаньэнерго» об установлении публичного сервитута, руководствуясь статьями 23, 39.43 Земельного кодекса Российской Федерации, Федеральным законом от 6 октября 2003 года №131-ФЗ «Об общих принципах организации местного самоуправления в Российской Федерации», Федеральным законом от 20 марта 2025 года №33-ФЗ «Об общих принципах организации местного самоуправления в единой системе публичной власти» (в редакции Федерального закона от 9 апреля 2026 года №85-ФЗ), Законом Краснодарского края от 5 ноября 2002 года №532-КЗ «Об основах регулирования земельных отношений в Краснодарском крае» (в редакции Закона Краснодарского края от 29 апреля 2026 года №5521-КЗ), статьями 25, 37, 38, 58 Устава муниципального образования городской округ город-курорт Геленджик Краснодарского края, **п о с т а н о в л я ю:**

1. Установить публичный сервитут сроком на 49 лет в целях реконструкции и эксплуатации объекта электросетевого хозяйства «Реконструкция ВЛ 35 кВ «Геленджик- Кабардинка с отпайками на ПС 35 кВ Марьина Роща, ПС 35 кВ Совхозная» с образованием второй цепи КЛ 35 кВ до ПС 35 кВ Марьина Роща ориентировочной протяженностью 7,15 км»:

1) площадью 279 кв.м в отношении земельного участка площадью 759 кв.м, расположенного в границах земельного участка с кадастровым номером 23:40:0304040:357 по адресу: Краснодарский край, г. Геленджик, с. Марьина Роща, пр-д Счастливый;

2) площадью 300 кв.м в отношении земельного участка площадью 126616 кв.м, расположенного в границах земельного участка с кадастровым номером 23:40:0000000:7638 по адресу: Краснодарский край, г. Геленджик, ЗАО АПК «Геленджик»;

3) площадью 4164 кв.м в отношении земельного участка площадью 105114 кв.м, расположенного в границах земельного участка с кадастровым номером 23:40:0000000:7878 по адресу: Краснодарский край, г. Геленджик;

4) площадью 4164 кв.м в отношении земельного участка площадью 205430 кв.м, расположенного в границах земельного участка с кадастровым номером 23:40:0000000:7625 по адресу: Краснодарский край, г. Геленджик, ЗАО АПК «Геленджик»;

5) площадью 2104 кв.м в отношении земельного участка площадью 97562 кв.м, расположенного в границах земельного участка с кадастровым номером 23:40:0415005:375 по адресу: Краснодарский край, г. Геленджик;

6) площадью 2104 кв.м в отношении земельного участка площадью 37723 кв.м, расположенного в границах земельного участка с кадастровым номером 23:40:0415005:377 по адресу: Краснодарский край, г. Геленджик;

7) площадью 128 кв.м в отношении земельного участка площадью 18407 кв.м, расположенного в границах земельного участка с кадастровым номером 23:40:0415005:379 по адресу: Краснодарский край, г. Геленджик;

8) площадью 93 кв.м в отношении земельного участка площадью 15201 кв.м, расположенного в границах земельного участка с кадастровым номером 23:40:0415005:380 по адресу: Краснодарский край, г. Геленджик;

9) площадью 2480 кв.м в отношении земельного участка площадью 131294 кв.м, расположенного в границах земельного участка с кадастровым номером 23:40:0000000:6508 по адресу: Краснодарский край, г. Геленджик;

10) площадью 1751 кв.м в отношении земельного участка площадью 105381 кв.м, расположенного в границах земельного участка с кадастровым номером 23:40:0000000:8844 по адресу: Российская Федерация, Краснодарский край, муниципальное образование город-курорт Геленджик;

11) площадью 15450 кв.м в отношении земельного участка площадью 152455 кв.м, расположенного в границах земельного участка с кадастровым номером 23:40:0000000:8718 по адресу: Российская Федерация, Краснодарский край, муниципальное образование город-курорт Геленджик, г. Геленджик;

12) площадью 1302 кв.м в отношении земельного участка площадью 2942 кв.м, расположенного в границах земельного участка с кадастровым номером 23:40:0409067:55 по адресу: Краснодарский край, лесничество Геленджикское, участковое лесничество Кабардинское, квартал 26А часть выдела 47;

13) площадью 1814 кв.м в отношении земельного участка площадью 3224 кв.м, расположенного в границах земельного участка с кадастровым номером 23:40:0409068:60 по адресу: Краснодарский край, лесничество Геленджикское, участковое лесничество Кабардинское, квартал 26А, части выдела 47, квартал 29А часть выдела 25;

14) площадью 51 кв.м в отношении земельного участка площадью 84742 кв.м, расположенного в границах земельного участка с кадастровым номером 23:40:0000000:8837 по адресу: Краснодарский край, г. Геленджик, Геленджикское лесничество, Кабардинское участковое лесничество, в квартале 7А часть выдела 21, квартал 9А часть выдела 3, квартал 12А часть выдела 7, квартал 21А части выделов 1, 10, квартал 22А части выделов 1, 2, 3, 8, квартал 26А части выделов 1, 2, 6, 7, 8, 9, 20, 47, 53, квартал 27А части выделов 5, 19, 20, квартал 28А часть выдела 35, квартал 29А части выделов 14, 15, 18, 19, 20,

22, 24, 25, 26, 36, 38, квартал 10Б часть выдела 20, квартал 16Б часть выдела 5, квартал 17Б части выделов 1, 9, 22, квартал 26Б части выделов 8, 19, 20, 22, 23, 24, 25, 27, 29, 30, квартал 27Б часть выдела 1;

15) площадью 420 кв.м в отношении земельного участка площадью 206793,1 кв.м, расположенного в границах земельного участка с кадастровым номером 23:40:0000000:304 по адресу: Краснодарский край, г. Геленджик;

16) площадью 13 кв.м в отношении земельного участка площадью 29787 кв.м, расположенного в границах земельного участка с кадастровым номером 23:40:0000000:8585 по адресу: Краснодарский край, городской округ город-курорт Геленджик, г. Геленджик, проспект Геленджикский, з/у 180Б;

17) площадью 5266 кв.м в отношении земельного участка площадью 410870 кв.м, расположенного в границах земельного участка с кадастровым номером 23:40:0000000:8584 по адресу: Краснодарский край, городской округ город-курорт Геленджик, г. Геленджик, проспект Геленджикский, з/у 180Б;

18) площадью 291 кв.м в отношении земельного участка площадью 43070 кв.м, расположенного в границах земельного участка с кадастровым номером 23:40:0000000:4927 по адресу: Краснодарский край, г. Геленджик;

19) площадью 438 кв.м в отношении земельного участка площадью 4045 кв.м, расположенного в границах земельного участка с кадастровым номером 23:40:0407021:872 по адресу: Краснодарский край, г. Геленджик;

20) площадью 274 кв.м в отношении земельного участка площадью 1433 кв.м, расположенного в границах земельного участка с кадастровым номером 23:40:0407065:73 по адресу: Краснодарский край, г. Геленджик;

21) площадью 346 кв.м в отношении земельного участка площадью 1482 кв.м, расположенного в границах земельного участка с кадастровым номером 23:40:0407070:3 по адресу: Краснодарский край, г. Геленджик;

22) площадью 84 кв.м в отношении земельного участка площадью 2500 кв.м, расположенного в границах земельного участка с кадастровым номером 23:40:0407076:22 по адресу: Краснодарский край, г. Геленджик, ул. Морская, 37;

23) площадью 332 кв.м в отношении земельного участка площадью 8391 кв.м, расположенного в границах земельного участка с кадастровым номером 23:40:0407076:27 по адресу: Краснодарский край, р-н 81;

24) площадью 318 кв.м в отношении земельного участка, расположенного в границах кадастрового квартала 23:40:0304023;

25) площадью 203 кв.м в отношении земельного участка, расположенного в границах кадастрового квартала 23:40:0304024;

26) площадью 1391 кв.м в отношении земельного участка, расположенного в границах кадастрового квартала 23:40:0304030;

27) площадью 82 кв.м в отношении земельного участка, расположенного в границах кадастрового квартала 23:40:0304040;

28) площадью 425 кв.м в отношении земельного участка, расположенного в границах кадастрового квартала 23:40:0415005;

29) площадью 248 кв.м в отношении земельного участка, расположенного в границах кадастрового квартала 23:40:0415004;

- 30) площадью 490 кв.м в отношении земельного участка, расположенного в границах кадастрового квартала 23:40:0415007;
- 31) площадью 251 кв.м в отношении земельного участка, расположенного в границах кадастрового квартала 23:40:0415006;
- 32) площадью 163 кв.м в отношении земельного участка, расположенного в границах кадастрового квартала 23:40:0409005;
- 33) площадью 503 кв.м в отношении земельного участка, расположенного в границах кадастрового квартала 23:40:0409006;
- 34) площадью 509 кв.м в отношении земельного участка, расположенного в границах кадастрового квартала 23:40:0409017;
- 35) площадью 167 кв.м в отношении земельного участка, расположенного в границах кадастрового квартала 23:40:0409036;
- 36) площадью 22 кв.м в отношении земельного участка, расположенного в границах кадастрового квартала 23:40:0409056;
- 37) площадью 66 кв.м в отношении земельного участка, расположенного в границах кадастрового квартала 23:40:0409054;
- 38) площадью 297 кв.м в отношении земельного участка, расположенного в границах кадастрового квартала 23:40:0409055;
- 39) площадью 927 кв.м в отношении земельного участка, расположенного в границах кадастрового квартала 23:40:0409062;
- 40) площадью 291 кв.м в отношении земельного участка, расположенного в границах кадастрового квартала 23:40:0409059;
- 41) площадью 237 кв.м в отношении земельного участка, расположенного в границах кадастрового квартала 23:40:0409058;
- 42) площадью 2461 кв.м в отношении земельного участка, расположенного в границах кадастрового квартала 23:40:0407009;
- 43) площадью 430 кв.м в отношении земельного участка, расположенного в границах кадастрового квартала 23:40:0407017;
- 44) площадью 319 кв.м в отношении земельного участка, расположенного в границах кадастрового квартала 23:40:0407038;
- 45) площадью 72 кв.м в отношении земельного участка, расположенного в границах кадастрового квартала 23:40:0407041;
- 46) площадью 10 кв.м в отношении земельного участка, расположенного в границах кадастрового квартала 23:40:0407039;
- 47) площадью 727 кв.м в отношении земельного участка, расположенного в границах кадастрового квартала 23:40:0407071;
- 48) площадью 315 кв.м в отношении земельного участка, расположенного в границах кадастрового квартала 23:40:0407076;
- 49) площадью 3393 кв.м в отношении земельного участка площадью 269906009 кв.м, расположенного в границах земельного участка с кадастровым номером 23:40:0202007:181 по адресу: Краснодарский край, г.о. город-курорт Геленджик, г. Геленджик.

2. Утвердить границы публичного сервитута в целях реконструкции и эксплуатации объекта электросетевого хозяйства «Реконструкция ВЛ 35 кВ «Геленджик- Кабардинка с отпайками на ПС 35 кВ Марьино Роца, ПС 35 кВ

Совхозная» с образованием второй цепи КЛ 35 кВ до ПС 35 кВ Марьина Роща ориентировочной протяженностью 7,15 км» (прилагается).

3. Определить:

1) срок, в течение которого использование земельных участков (их частей) и (или) расположенных на них объектов недвижимого имущества в соответствии с их разрешенным использованием будет невозможно или существенно затруднено в связи с осуществлением сервитута, – 11 месяцев, в том числе 2 месяцев -подготовительный период;

2) что установление зон с особыми условиями использования территорий и содержание ограничений прав на земельные участки в границах таких зон будет осуществлено в соответствии с постановлением Правительства Российской Федерации от 24 февраля 2009 года №160 «О порядке установления охранных зон объектов электросетевого хозяйства и особых условий использования земельных участков, расположенных в границах таких зон»;

3) что порядок расчета и внесения платы за публичный сервитут, устанавливаемый:

- в отношении земельного участка, находящегося в государственной или муниципальной собственности и не обремененного правами третьих лиц, устанавливается в размере 0,01 процента кадастровой стоимости такого земельного участка за каждый год использования этого земельного участка. При этом плата за публичный сервитут, установленный на три года и более, не может быть менее чем 0,1 процента кадастровой стоимости земельного участка, обремененного сервитутом, за весь срок сервитута;

- в отношении земельных участков, находящихся в частной собственности или находящихся в государственной или муниципальной собственности и предоставленных гражданам или юридическим лицам, определяется в соответствии с Федеральным законом от 29 июля 1998 года №135-ФЗ «Об оценочной деятельности в Российской Федерации» и методическими рекомендациями, утверждаемыми федеральным органом исполнительной власти, осуществляющим функции по выработке государственной политики и нормативно-правовому регулированию в сфере земельных отношений;

- в отношении земельных участков и (или) земель кадастровая стоимость которых не определена, размер платы за публичный сервитут рассчитывается пропорционально площади земельного участка и (или) земель в установленных границах публичного сервитута, и в соответствии с абзацем третьим настоящего подпункта, исходя из среднего уровня кадастровой стоимости земельных участков по городскому округу;

4) срок и график ремонтно-эксплуатационных работ по обслуживанию инженерного сооружения (при необходимости) – ежегодно с 1 января по 31 декабря.

4. Публичное акционерное общество «Россети Юг» обязано привести земельные участки, указанные в пункте 1 постановления, в состояние, пригодное для их использования в соответствии с разрешенным использованием, в срок не позднее чем 3 месяца после завершения

эксплуатации инженерных сетей, для размещения которых был установлен публичный сервитут.

5. Управлению архитектуры и градостроительства администрации муниципального образования городской округ город-курорт Геленджик Краснодарского края (Мальцева) направить копию настоящего постановления и графическое описание местоположения границ публичного сервитута в управление Федеральной службы государственной регистрации, кадастра и картографии по Краснодарскому краю в установленном законом порядке.

6. Опубликовать настоящее постановление в печатном средстве массовой информации «Официальный вестник органов местного самоуправления муниципального образования город-курорт Геленджик» и разместить на официальном сайте администрации муниципального образования городской округ город-курорт Геленджик Краснодарского края в информационно-телекоммуникационной сети «Интернет» (admgel.ru).

7. Контроль за выполнением настоящего постановления возложить на заместителя главы муниципального образования городской округ город-курорт Геленджик Краснодарского края Антипова В.В.

8. Постановление вступает в силу со дня его подписания.

Глава муниципального образования  
городской округ город-курорт Геленджик  
Краснодарского края



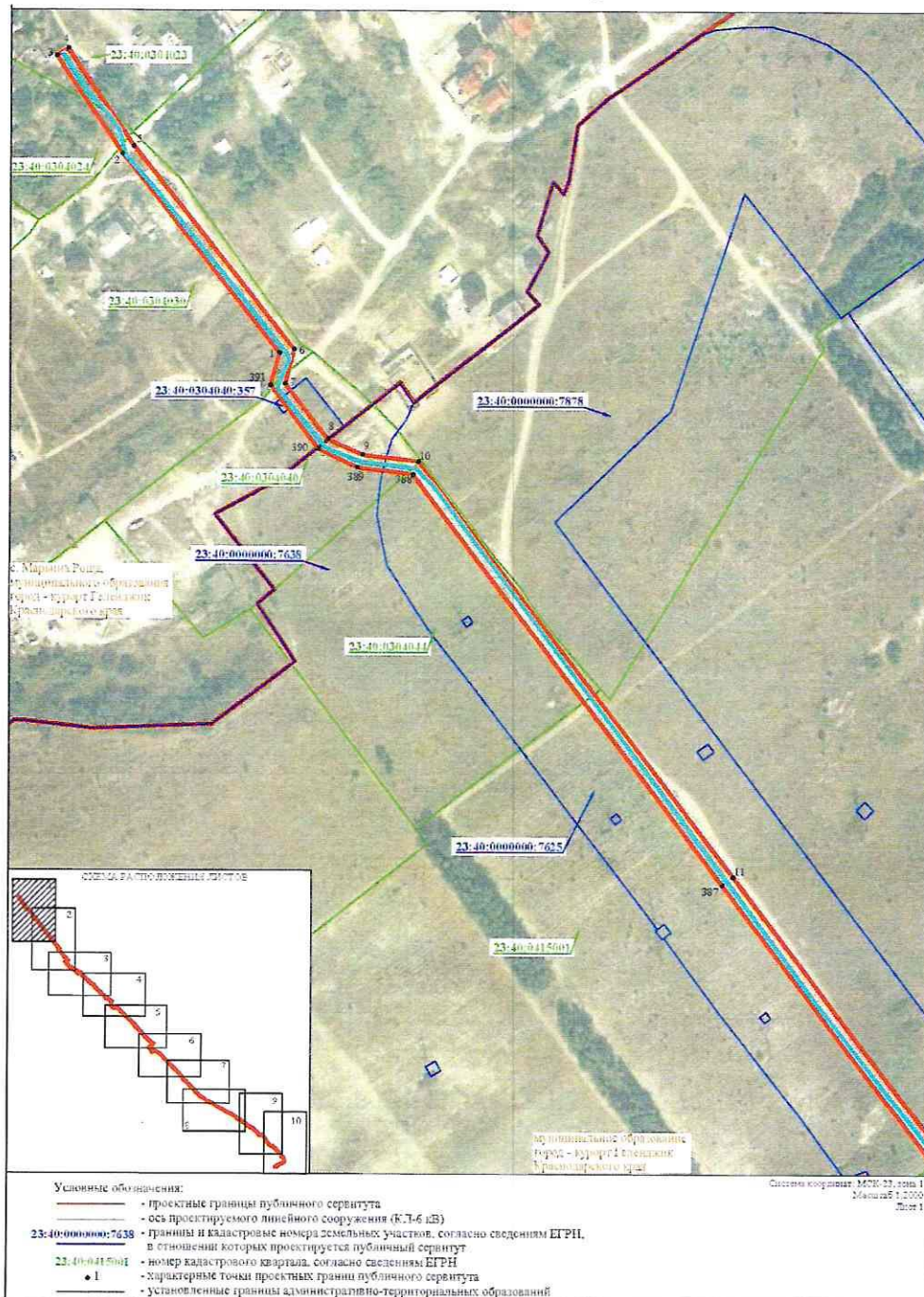
А.А. Богодистов

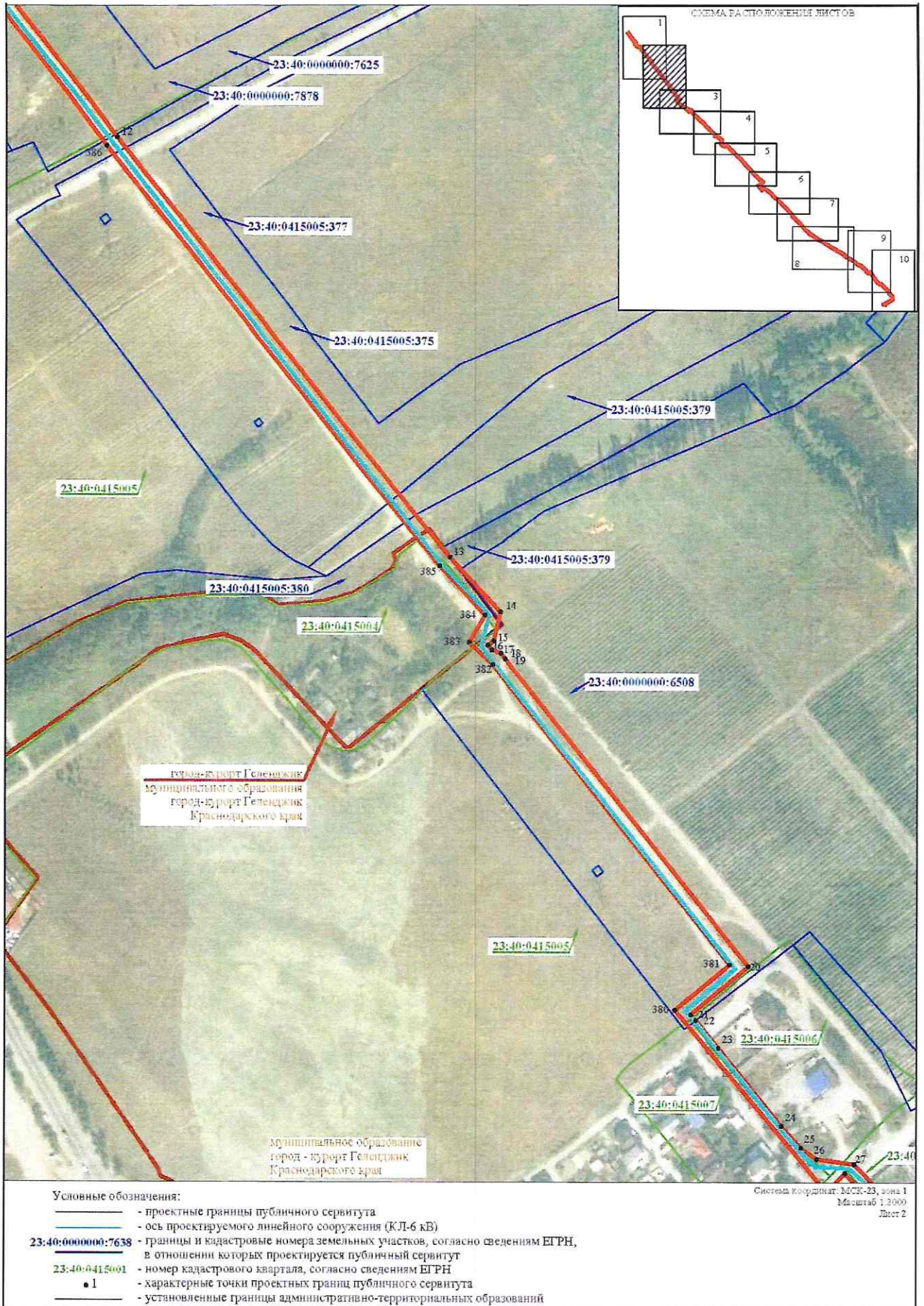
Приложение

УТВЕРЖДЕНЫ  
постановлением администрации  
муниципального образования  
городской округ город-курорт  
Геленджик Краснодарского края  
от 16.06.2026 № 1061

ГРАНИЦЫ

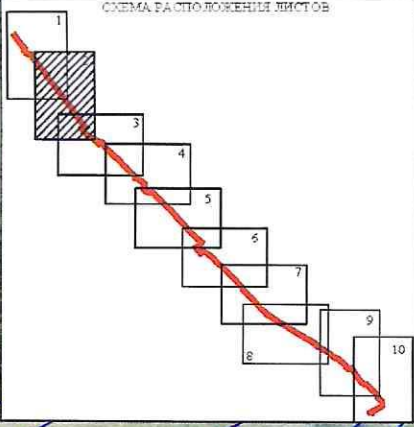
публичного сервитута в целях реконструкции и эксплуатации  
объекта электросетевого хозяйства «Реконструкция ВЛ 35 кВ  
«Геленджик- Кабардинка с отпайками на ПС 35 кВ Марьина Роща,  
ПС 35 кВ Совхозная» с образованием второй цепи КЛ 35 кВ до  
ПС 35 кВ Марьина Роща ориентировочной протяженностью 7,15 км»

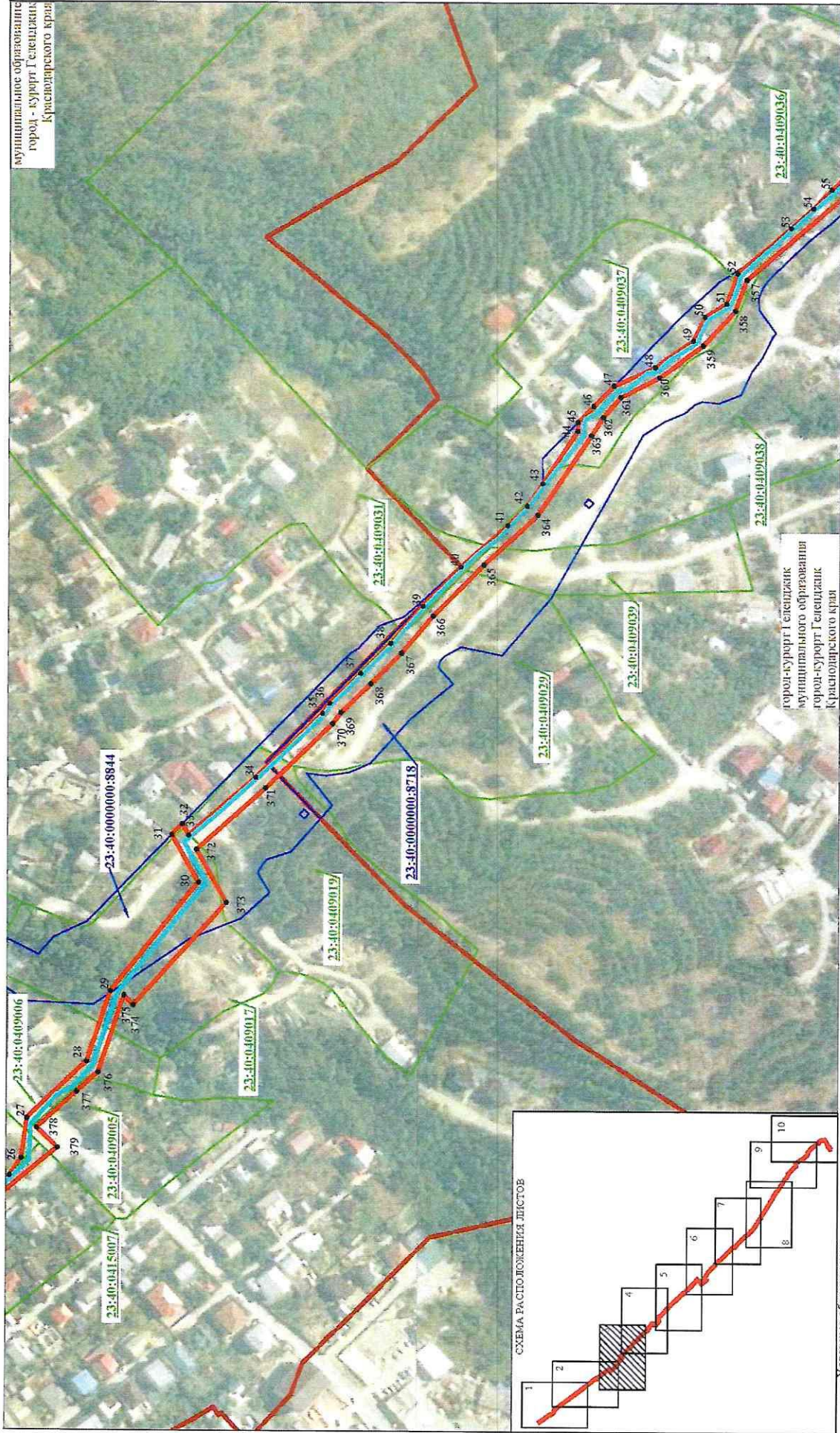




город-курорт Геленджик  
муниципального образования  
город-курорт Геленджик  
Краснодарского края

муниципальное образование  
город - курорт Геленджик  
Краснодарского края





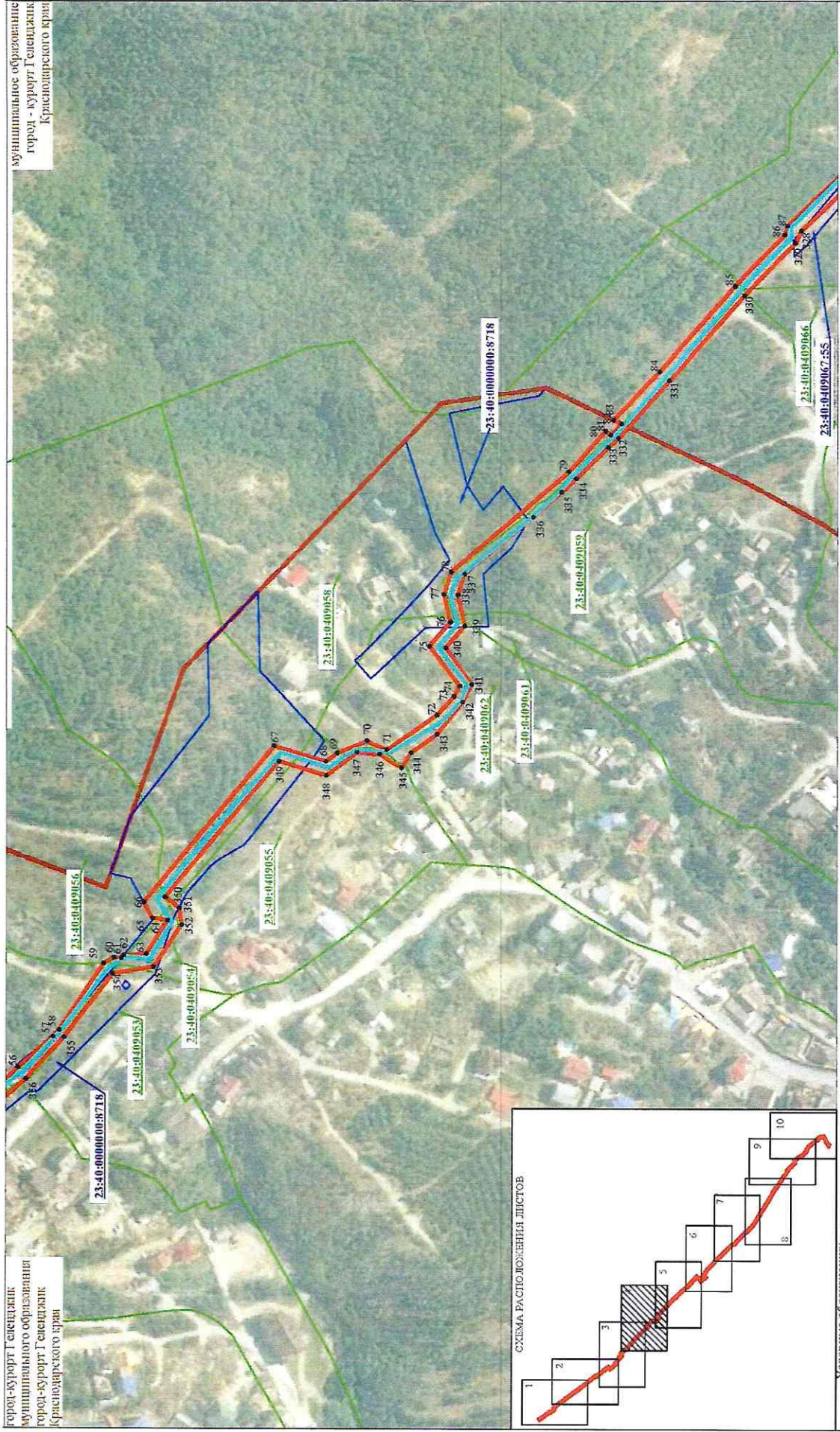
Муниципальное образование  
город - курорт Геленджик  
Краснодарского края

Муниципальное образование  
город-курорт Геленджик  
Краснодарского края

Система координат: МСК-23, зона 1  
Масштаб 1:2000  
Лист 3

Условные обозначения:

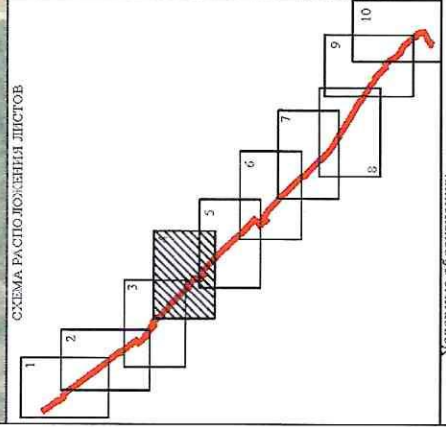
- проектные границы публичного сервитута
- ось проектируемого линейного сооружения (КЛ-6 гВ)
- 23:40:0000000:7638 - границы и кадастровые номера земельных участков, согласно сведениям ЕГРН, в отношении которых проектируется публичный сервитут
- 23:40:0415001 - номер кадастрового квартала, согласно сведениям ЕГРН
- 1 - характерные точки проектных границ публичного сервитута
- установленные границы административно-территориальных образований



муниципальное образование  
город - курорт Геленджик  
Краснодарского края

город-курорт Геленджик  
муниципального образования  
город-курорт Геленджик  
Краснодарского края

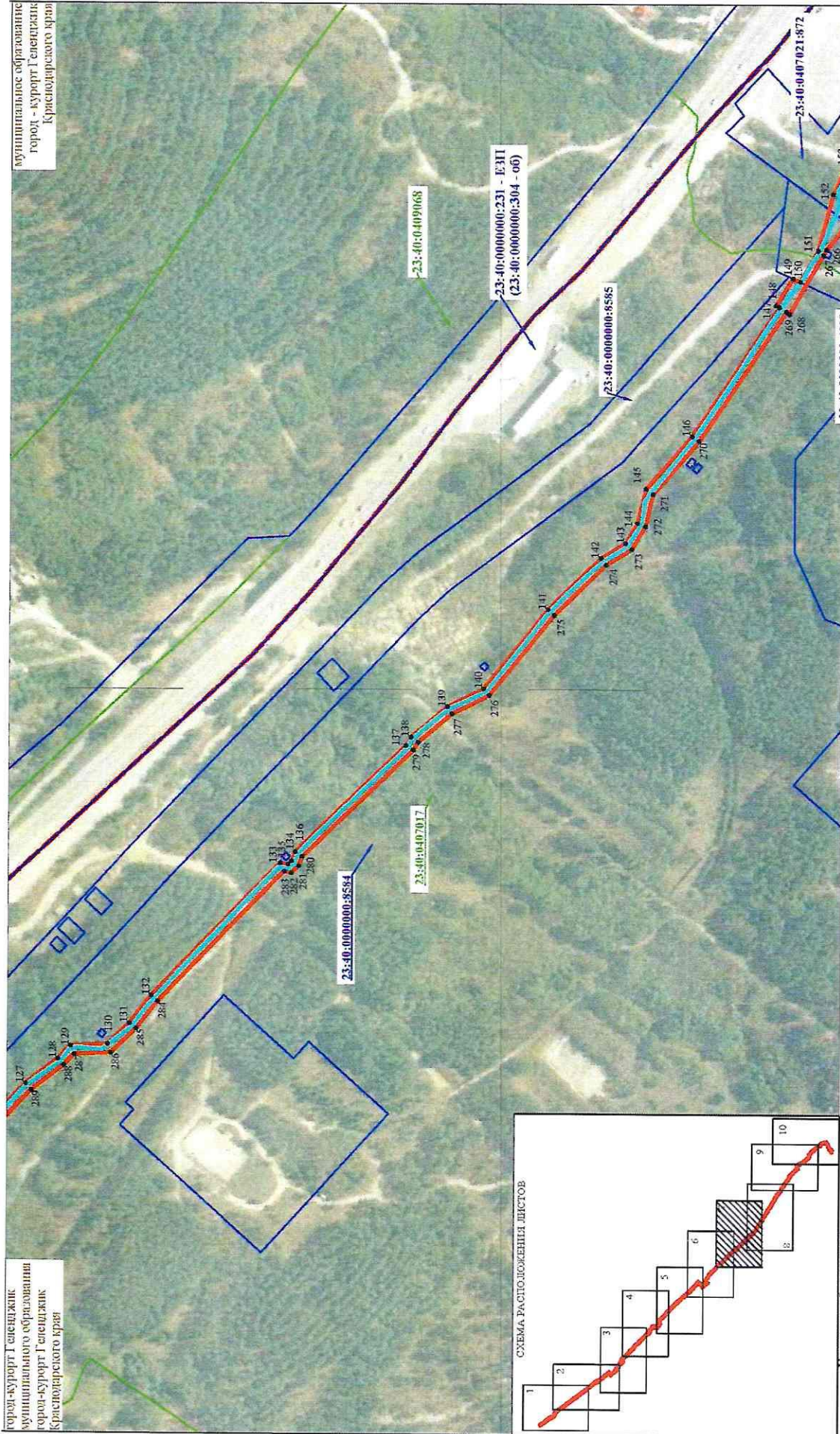
Система координат: МСК-23, зона 1  
Масштаб: 1:2000  
Лист: 4



- Условные обозначения:
- проектные границы публичного сервитута
  - ось проектируемого линейного сооружения (КЛ-6 кВ)
  - 23:40:0000000:7638 - границы и кадастровые номера земельных участков, согласно сведениям ЕГРН, в отношении которых проектируется публичный сервитут
  - 23:40:0415001 - номер кадастрового квартала, согласно сведениям ЕГРН
  - 1 - характерные точки проектных границ публичного сервитута
  - установившиеся границы административно-территориальных образований





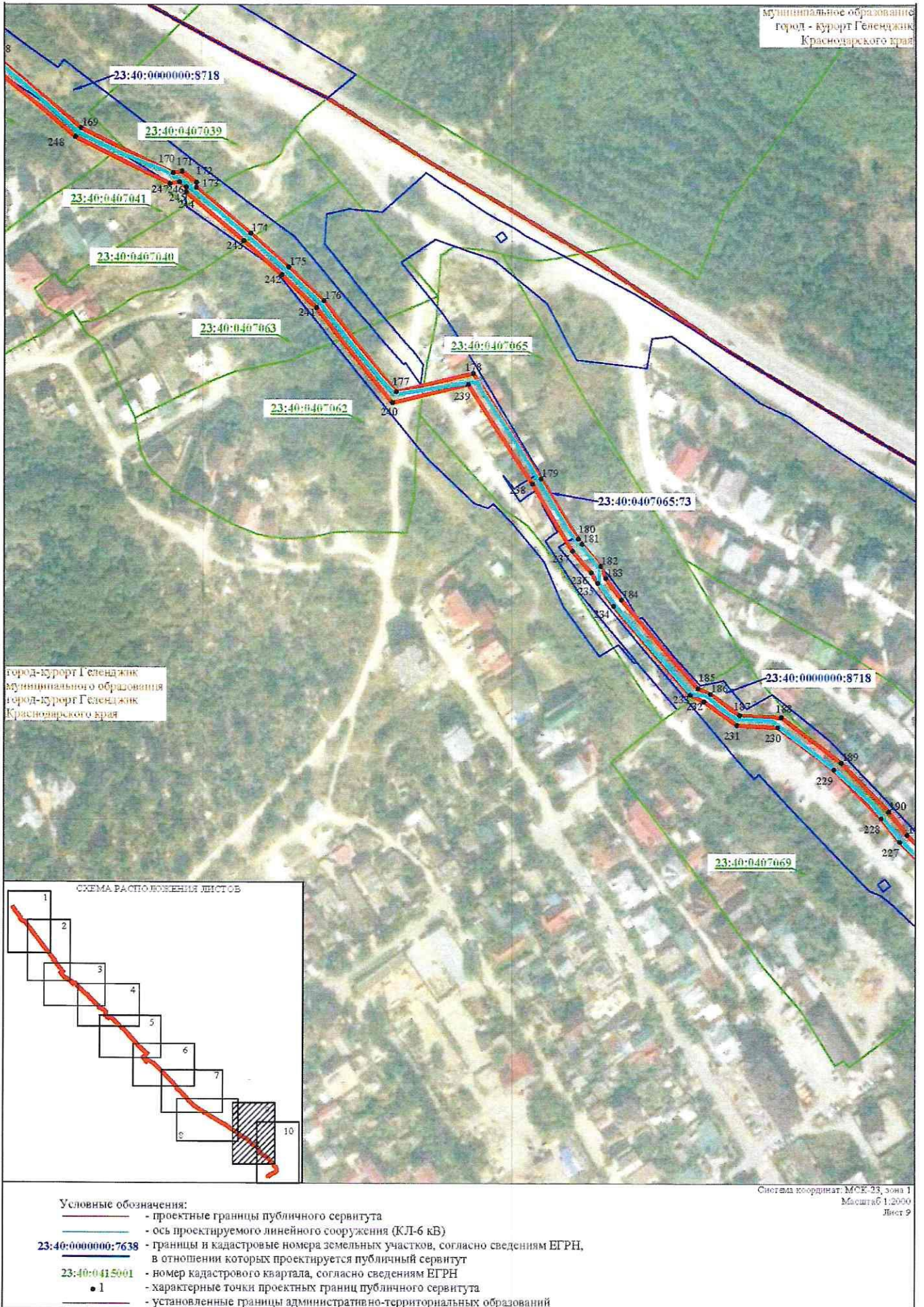


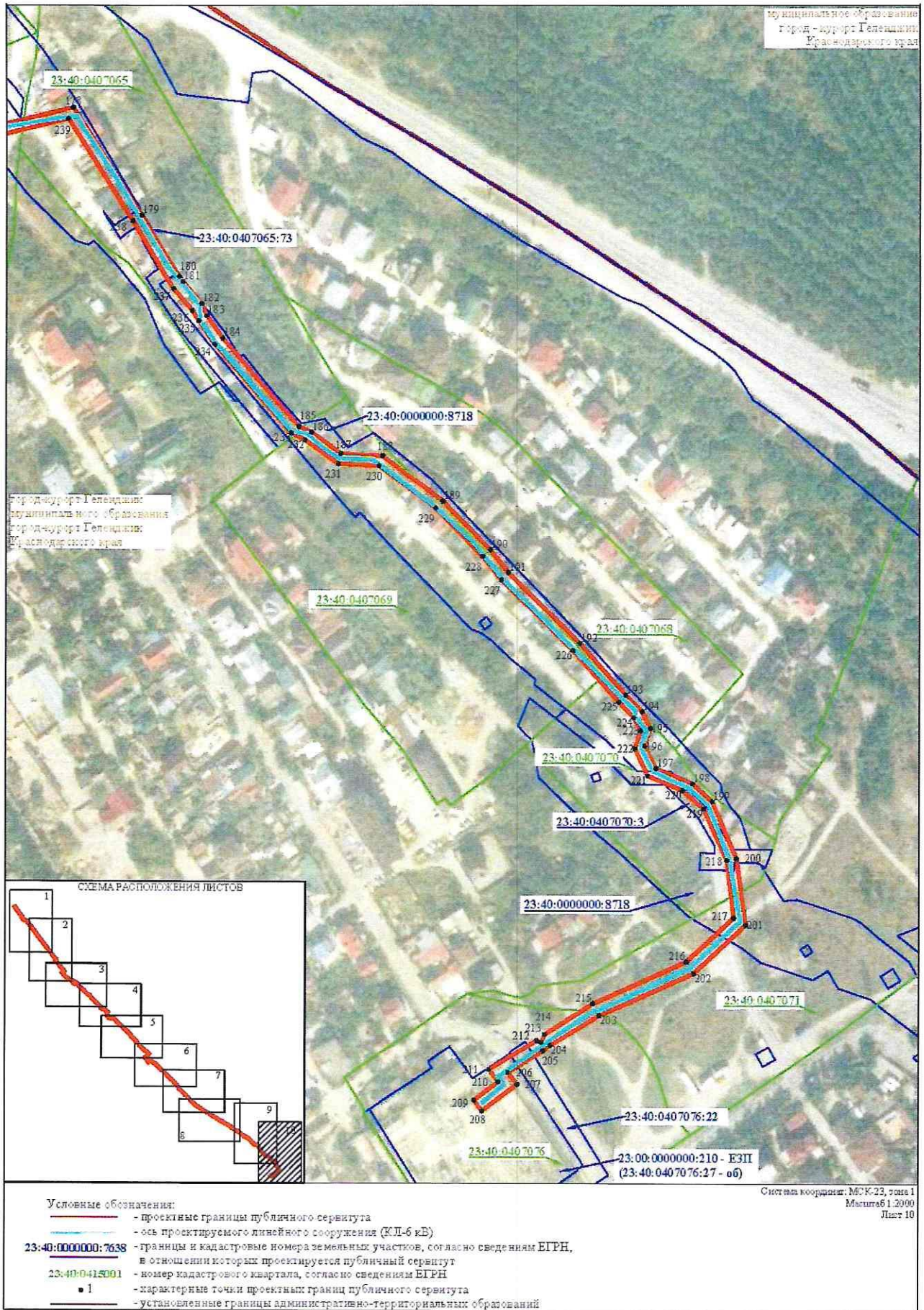
Система координат: МСК-23, зона 1  
Масштаб: 1:2000  
Лист 7

Условные обозначения:

- проектные границы публичного сервитута
- ось проектируемого линейного сооружения (КЛ-6 кВ)
- 23:40:0000000:7638 - границы и кадастровые номера земельных участков, согласно сведениям ЕГРН, в отношении которых проектируется публичный сервитут
- 23:40:0415001 - номер кадастрового квартала, согласно сведениям ЕГРН
- 1 - характерные точки проектных границ публичного сервитута
- установленные границы административно-территориальных образований

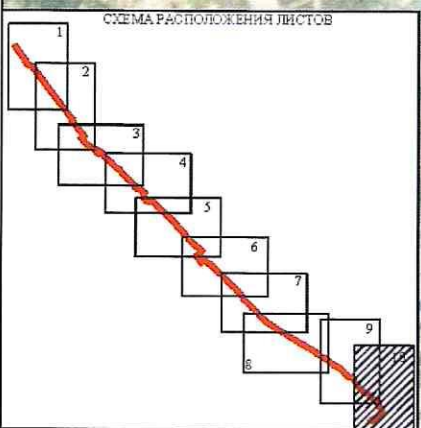






Муниципальное образование  
Город-курорт Геленджик  
Краснодарского края

Город-курорт Геленджик:  
Муниципальное образование  
Город-курорт Геленджик:  
Краснодарского края



- Условные обозначения:
- проектные границы публичного сервитута
  - ось проектируемого линейного сооружения (КЛ-6 кВ)
  - 23:40:000000:7638** - границы и кадастровые номера земельных участков, согласно сведениям ЕГРН, в отношении которых проектируется публичный сервитут
  - 23:40:0415001** - номер кадастрового квартала, согласно сведениям ЕГРН
  - 1 - характерные точки проектных границ публичного сервитута
  - установленные границы административно-территориальных образований

Система координат: МСК-23, зона 1  
Масштаб 1:2000  
Лист 10

**ОПИСАНИЕ МЕСТОПОЛОЖЕНИЯ ГРАНИЦ**  
 публичного сервитута в целях реконструкции и эксплуатации  
 объекта электросетевого хозяйства «Реконструкция ВЛ 35 кВ  
 «Геленджик- Кабардинка с отпайками на ПС 35 кВ Марьина Роща,  
 ПС 35 кВ Совхозная» с образованием второй цепи КЛ 35 кВ до  
 ПС 35 кВ Марьина Роща ориентировочной протяженностью 7,15 км»

**Раздел 1**

Сведения об объекте		
№ п/п	Характеристики объекта	Описание характеристик
1	Местоположение объекта	Краснодарский край, городской округ город-курорт Геленджик Краснодарского края, город-курорт Геленджик, село Марьина Роща
2	Площадь объекта +/- величина погрешности определения площади (P+/- Дельта P)	51697 кв.м ± 227.39 кв.м
3	Иные характеристики объекта	публичный сервитут для использования земель и(или) земельных участков в целях реконструкции и эксплуатации объекта электросетевого хозяйства «Реконструкция ВЛ 35 кВ «Геленджик – Кабардинка с отпайками на ПС 35 кВ Марьина Роща, ПС 35 кВ Совхозная» с образованием второй цепи КЛ 35 кВ до ПС 35 кВ Марьина Роща ориентировочной протяженностью 7,15 км», срок публичного сервитута 49 лет. Публичный сервитут устанавливается в пользу ПАО «Россети Юг» ОГРН 1076164009096, ИНН 6164266561. Юридический адрес: 344002, Ростовская область, г.о. город Ростов-на-Дону, г. Ростов-на-Дону, ул. Большая Садовая, д.49/42

**Раздел 2**

Сведения о местоположении границ объекта					
1. Система координат МСК-23, зона 1					
2. Сведения о характерных точках границ объекта					
Обозначение характерных точек границ	Координаты, м		Метод определения координат характерной точки	Средняя квадратическая погрешность положения характерной точки (Mt), м	Описание обозначения точки на местности (при наличии)
	X	Y			
1	2	3	4	5	6
1	431261.94	1303807.24	Аналитический метод	0.50	–
2	431379.88	1303714.49	Аналитический метод	0.50	–
3	431438.02	1303675.82	Аналитический метод	0.50	–
4	431442.44	1303682.50	Аналитический метод	0.50	–

1	2	3	4	5	6
5	431384.42	1303721.08	Аналитический метод	0.50	—
6	431263.81	1303816.02	Аналитический метод	0.50	—
7	431243.78	1303810.67	Аналитический метод	0.50	—
8	431211.05	1303836.09	Аналитический метод	0.50	—
9	431201.80	1303856.28	Аналитический метод	0.50	—
10	431197.86	1303889.23	Аналитический метод	0.50	—
11	430952.94	1304076.02	Аналитический метод	0.50	—
12	430782.84	1304205.41	Аналитический метод	0.50	—
13	430533.17	1304404.18	Аналитический метод	0.50	—
14	430500.07	1304434.33	Аналитический метод	0.50	—
15	430482.95	1304430.32	Аналитический метод	0.50	—
16	430480.37	1304427.01	Аналитический метод	0.50	—
17	430477.48	1304429.26	Аналитический метод	0.50	—
18	430475.44	1304434.68	Аналитический метод	0.50	—
19	430472.12	1304437.26	Аналитический метод	0.50	—
20	430288.63	1304582.77	Аналитический метод	0.50	—
21	430259.88	1304548.50	Аналитический метод	0.50	—
22	430256.37	1304551.40	Аналитический метод	0.50	—
23	430239.87	1304565.01	Аналитический метод	0.50	—
24	430193.10	1304602.72	Аналитический метод	0.50	—
25	430180.07	1304614.42	Аналитический метод	0.50	—
26	430173.56	1304623.98	Аналитический метод	0.50	—
27	430170.51	1304646.30	Аналитический метод	0.50	—
28	430137.92	1304677.72	Аналитический метод	0.50	—
29	430125.00	1304716.74	Аналитический метод	0.50	—
30	430076.61	1304777.22	Аналитический метод	0.50	—
31	430091.33	1304803.30	Аналитический метод	0.50	—
32	430085.51	1304809.28	Аналитический метод	0.50	—
33	430082.02	1304803.08	Аналитический метод	0.50	—
34	430045.06	1304835.03	Аналитический метод	0.50	—
35	430008.38	1304870.65	Аналитический метод	0.50	—
36	430004.35	1304876.34	Аналитический метод	0.50	—
37	429987.44	1304893.03	Аналитический метод	0.50	—
38	429970.95	1304909.75	Аналитический метод	0.50	—
39	429953.30	1304930.79	Аналитический метод	0.50	—
40	429932.21	1304952.87	Аналитический метод	0.50	—
41	429906.57	1304975.80	Аналитический метод	0.50	—
42	429895.82	1304986.71	Аналитический метод	0.50	—
43	429887.07	1304999.21	Аналитический метод	0.50	—
44	429868.05	1305028.28	Аналитический метод	0.50	—
45	429867.92	1305033.27	Аналитический метод	0.50	—
46	429859.18	1305042.26	Аналитический метод	0.50	—
47	429847.99	1305053.78	Аналитический метод	0.50	—
48	429825.29	1305064.12	Аналитический метод	0.50	—
49	429804.38	1305078.51	Аналитический метод	0.50	—
50	429797.96	1305091.71	Аналитический метод	0.50	—
51	429786.10	1305099.13	Аналитический метод	0.50	—
52	429779.93	1305115.60	Аналитический метод	0.50	—
53	429750.39	1305140.68	Аналитический метод	0.50	—
54	429738.10	1305151.57	Аналитический метод	0.50	—
55	429728.16	1305162.09	Аналитический метод	0.50	—
56	429713.25	1305176.23	Аналитический метод	0.50	—
57	429692.41	1305194.90	Аналитический метод	0.50	—
58	429688.64	1305198.99	Аналитический метод	0.50	—
59	429662.10	1305239.29	Аналитический метод	0.50	—
60	429656.09	1305242.66	Аналитический метод	0.50	—
61	429651.62	1305242.26	Аналитический метод	0.50	—
62	429650.03	1305244.19	Аналитический метод	0.50	—
63	429636.50	1305245.00	Аналитический метод	0.50	—
64	429623.75	1305265.24	Аналитический метод	0.50	—
65	429632.78	1305266.36	Аналитический метод	0.50	—
66	429638.05	1305275.87	Аналитический метод	0.50	—
67	429559.92	1305370.11	Аналитический метод	0.50	—
68	429528.93	1305360.74	Аналитический метод	0.50	—
69	429521.96	1305365.84	Аналитический метод	0.50	—

1	2	3	4	5	6
70	429504.16	1305373.28	Аналитический метод	0.50	—
71	429492.40	1305367.75	Аналитический метод	0.50	—
72	429462.07	1305389.09	Аналитический метод	0.50	—
73	429451.80	1305400.37	Аналитический метод	0.50	—
74	429448.56	1305406.65	Аналитический метод	0.50	—
75	429466.72	1305430.60	Аналитический метод	0.50	—
76	429454.19	1305444.99	Аналитический метод	0.50	—
77	429457.95	1305461.83	Аналитический метод	0.50	—
78	429453.77	1305475.30	Аналитический метод	0.50	—
79	429382.96	1305536.57	Аналитический метод	0.50	—
80	429360.99	1305561.12	Аналитический метод	0.50	—
81	429357.87	1305558.88	Аналитический метод	0.50	—
82	429351.41	1305565.52	Аналитический метод	0.50	—
83	429356.26	1305567.80	Аналитический метод	0.50	—
84	429328.41	1305596.91	Аналитический метод	0.50	—
85	429283.00	1305647.24	Аналитический метод	0.50	—
86	429253.11	1305678.00	Аналитический метод	0.50	—
87	429251.45	1305683.22	Аналитический метод	0.50	—
88	429144.95	1305784.72	Аналитический метод	0.50	—
89	429135.76	1305785.55	Аналитический метод	0.50	—
90	429081.93	1305839.84	Аналитический метод	0.50	—
91	429003.40	1305908.38	Аналитический метод	0.50	—
92	428967.00	1305941.25	Аналитический метод	0.50	—
93	428927.59	1305979.34	Аналитический метод	0.50	—
94	428866.82	1306043.81	Аналитический метод	0.50	—
95	428806.04	1306115.47	Аналитический метод	0.50	—
96	428721.40	1306052.90	Аналитический метод	0.50	—
97	428694.23	1306070.04	Аналитический метод	0.50	—
98	428680.45	1306078.94	Аналитический метод	0.50	—
99	428674.73	1306082.72	Аналитический метод	0.50	—
100	428673.03	1306084.04	Аналитический метод	0.50	—
101	428671.91	1306085.73	Аналитический метод	0.50	—
102	428671.14	1306087.77	Аналитический метод	0.50	—
103	428670.87	1306089.86	Аналитический метод	0.50	—
104	428671.53	1306095.13	Аналитический метод	0.50	—
105	428681.43	1306116.02	Аналитический метод	0.50	—
106	428680.87	1306146.05	Аналитический метод	0.50	—
107	428664.36	1306170.80	Аналитический метод	0.50	—
108	428638.34	1306207.54	Аналитический метод	0.50	—
109	428636.89	1306210.33	Аналитический метод	0.50	—
110	428632.81	1306222.16	Аналитический метод	0.50	—
111	428631.23	1306227.72	Аналитический метод	0.50	—
112	428612.59	1306243.52	Аналитический метод	0.50	—
113	428611.70	1306242.65	Аналитический метод	0.50	—
114	428609.16	1306245.20	Аналитический метод	0.50	—
115	428610.05	1306246.09	Аналитический метод	0.50	—
116	428596.16	1306262.83	Аналитический метод	0.50	—
117	428585.61	1306277.08	Аналитический метод	0.50	—
118	428574.80	1306282.17	Аналитический метод	0.50	—
119	428506.94	1306352.62	Аналитический метод	0.50	—
120	428504.95	1306363.75	Аналитический метод	0.50	—
121	428436.57	1306430.18	Аналитический метод	0.50	—
122	428423.29	1306437.64	Аналитический метод	0.50	—
123	428379.61	1306481.56	Аналитический метод	0.50	—
124	428306.21	1306559.05	Аналитический метод	0.50	—
125	428292.47	1306567.30	Аналитический метод	0.50	—
126	428259.40	1306597.93	Аналитический метод	0.50	—
127	428227.78	1306631.19	Аналитический метод	0.50	—
128	428208.53	1306646.28	Аналитический метод	0.50	—
129	428201.04	1306654.24	Аналитический метод	0.50	—
130	428179.09	1306655.37	Аналитический метод	0.50	—
131	428165.88	1306667.95	Аналитический метод	0.50	—
132	428152.97	1306684.53	Аналитический метод	0.50	—
133	428075.99	1306764.38	Аналитический метод	0.50	—
134	428071.55	1306763.44	Аналитический метод	0.50	—

1	2	3	4	5	6
135	428069.39	1306765.51	Аналитический метод	0.50	—
136	428067.15	1306771.10	Аналитический метод	0.50	—
137	428001.16	1306835.35	Аналитический метод	0.50	—
138	427998.15	1306840.55	Аналитический метод	0.50	—
139	427976.21	1306859.00	Аналитический метод	0.50	—
140	427954.69	1306869.97	Аналитический метод	0.50	—
141	427916.18	1306917.60	Аналитический метод	0.50	—
142	427884.48	1306948.90	Аналитический метод	0.50	—
143	427869.69	1306958.01	Аналитический метод	0.50	—
144	427862.59	1306970.23	Аналитический метод	0.50	—
145	427857.52	1306991.14	Аналитический метод	0.50	—
146	427830.16	1307022.69	Аналитический метод	0.50	—
147	427778.24	1307099.97	Аналитический метод	0.50	—
148	427780.16	1307101.14	Аналитический метод	0.50	—
149	427770.07	1307117.21	Аналитический метод	0.50	—
150	427765.56	1307115.17	Аналитический метод	0.50	—
151	427755.07	1307134.23	Аналитический метод	0.50	—
152	427746.15	1307167.41	Аналитический метод	0.50	—
153	427737.70	1307185.15	Аналитический метод	0.50	—
154	427732.87	1307194.92	Аналитический метод	0.50	—
155	427704.16	1307229.05	Аналитический метод	0.50	—
156	427680.67	1307264.10	Аналитический метод	0.50	—
157	427649.94	1307313.85	Аналитический метод	0.50	—
158	427649.47	1307317.56	Аналитический метод	0.50	—
159	427593.41	1307404.40	Аналитический метод	0.50	—
160	427578.03	1307439.01	Аналитический метод	0.50	—
161	427555.76	1307469.12	Аналитический метод	0.50	—
162	427548.43	1307481.75	Аналитический метод	0.50	—
163	427527.70	1307527.68	Аналитический метод	0.50	—
164	427477.84	1307605.20	Аналитический метод	0.50	—
165	427458.86	1307617.20	Аналитический метод	0.50	—
166	427412.36	1307697.23	Аналитический метод	0.50	—
167	427373.35	1307761.21	Аналитический метод	0.50	—
168	427356.93	1307784.52	Аналитический метод	0.50	—
169	427313.15	1307836.60	Аналитический метод	0.50	—
170	427286.80	1307891.54	Аналитический метод	0.50	—
171	427287.83	1307896.85	Аналитический метод	0.50	—
172	427281.18	1307905.45	Аналитический метод	0.50	—
173	427278.02	1307905.36	Аналитический метод	0.50	—
174	427251.01	1307937.65	Аналитический метод	0.50	—
175	427231.03	1307960.42	Аналитический метод	0.50	—
176	427211.41	1307981.24	Аналитический метод	0.50	—
177	427157.78	1308024.55	Аналитический метод	0.50	—
178	427168.96	1308070.52	Аналитический метод	0.50	—
179	427105.98	1308111.09	Аналитический метод	0.50	—
180	427069.86	1308133.45	Аналитический метод	0.50	—
181	427066.75	1308135.58	Аналитический метод	0.50	—
182	427053.57	1308146.73	Аналитический метод	0.50	—
183	427046.52	1308149.85	Аналитический метод	0.50	—
184	427033.56	1308159.33	Аналитический метод	0.50	—
185	426980.60	1308204.94	Аналитический метод	0.50	—
186	426977.24	1308212.31	Аналитический метод	0.50	—
187	426964.45	1308229.84	Аналитический метод	0.50	—
188	426963.19	1308254.79	Аналитический метод	0.50	—
189	426936.20	1308290.67	Аналитический метод	0.50	—
190	426907.23	1308318.94	Аналитический метод	0.50	—
191	426893.47	1308329.89	Аналитический метод	0.50	—
192	426851.27	1308372.50	Аналитический метод	0.50	—
193	426820.59	1308399.88	Аналитический метод	0.50	—
194	426810.77	1308409.77	Аналитический метод	0.50	—
195	426800.91	1308414.82	Аналитический метод	0.50	—
196	426790.42	1308411.28	Аналитический метод	0.50	—
197	426776.93	1308418.08	Аналитический метод	0.50	—
198	426767.79	1308439.79	Аналитический метод	0.50	—
199	426757.05	1308451.62	Аналитический метод	0.50	—

1	2	3	4	5	6
200	426722.70	1308466.00	Аналитический метод	0.50	—
201	426683.25	1308471.69	Аналитический метод	0.50	—
202	426654.79	1308440.84	Аналитический метод	0.50	—
203	426629.62	1308384.58	Аналитический метод	0.50	—
204	426611.74	1308355.34	Аналитический метод	0.50	—
205	426608.48	1308350.86	Аналитический метод	0.50	—
206	426595.65	1308330.21	Аналитический метод	0.50	—
207	426588.48	1308335.68	Аналитический метод	0.50	—
208	426572.44	1308314.79	Аналитический метод	0.50	—
209	426578.97	1308310.17	Аналитический метод	0.50	—
210	426589.94	1308324.50	Аналитический метод	0.50	—
211	426597.41	1308318.98	Аналитический метод	0.50	—
212	426614.63	1308347.28	Аналитический метод	0.50	—
213	426613.51	1308349.99	Аналитический метод	0.50	—
214	426618.22	1308351.95	Аналитический метод	0.50	—
215	426636.69	1308380.77	Аналитический метод	0.50	—
216	426661.56	1308436.34	Аналитический метод	0.50	—
217	426687.38	1308464.50	Аналитический метод	0.50	—
218	426721.52	1308460.37	Аналитический метод	0.50	—
219	426752.63	1308446.47	Аналитический метод	0.50	—
220	426763.75	1308433.92	Аналитический метод	0.50	—
221	426772.53	1308413.07	Аналитический метод	0.50	—
222	426788.81	1308405.50	Аналитический метод	0.50	—
223	426799.54	1308408.78	Аналитический метод	0.50	—
224	426807.24	1308404.74	Аналитический метод	0.50	—
225	426816.48	1308395.89	Аналитический метод	0.50	—
226	426847.08	1308368.40	Аналитический метод	0.50	—
227	426889.20	1308325.67	Аналитический метод	0.50	—
228	426903.11	1308314.59	Аналитический метод	0.50	—
229	426932.09	1308286.29	Аналитический метод	0.50	—
230	426957.29	1308252.66	Аналитический метод	0.50	—
231	426958.52	1308228.30	Аналитический метод	0.50	—
232	426972.62	1308208.49	Аналитический метод	0.50	—
233	426976.69	1308200.38	Аналитический метод	0.50	—
234	427029.79	1308154.66	Аналитический метод	0.50	—
235	427043.38	1308145.14	Аналитический метод	0.50	—
236	427049.58	1308141.28	Аналитический метод	0.50	—
237	427062.43	1308130.07	Аналитический метод	0.50	—
238	427102.92	1308105.93	Аналитический метод	0.50	—
239	427162.43	1308067.57	Аналитический метод	0.50	—
240	427151.37	1308022.36	Аналитический метод	0.50	—
241	427207.31	1307976.84	Аналитический метод	0.50	—
242	427226.59	1307956.38	Аналитический метод	0.50	—
243	427246.51	1307933.69	Аналитический метод	0.50	—
244	427275.28	1307899.29	Аналитический метод	0.50	—
245	427278.30	1307899.37	Аналитический метод	0.50	—
246	427281.42	1307895.33	Аналитический метод	0.50	—
247	427280.32	1307889.67	Аналитический метод	0.50	—
248	427308.10	1307833.26	Аналитический метод	0.50	—
249	427352.22	1307780.79	Аналитический метод	0.50	—
250	427368.16	1307758.22	Аналитический метод	0.50	—
251	427407.28	1307694.02	Аналитический метод	0.50	—
252	427453.67	1307614.18	Аналитический метод	0.50	—
253	427473.21	1307601.31	Аналитический метод	0.50	—
254	427522.41	1307524.81	Аналитический метод	0.50	—
255	427543.09	1307479.00	Аналитический метод	0.50	—
256	427550.74	1307465.82	Аналитический метод	0.50	—
257	427572.82	1307435.97	Аналитический метод	0.50	—
258	427588.12	1307401.53	Аналитический метод	0.50	—
259	427643.82	1307315.23	Аналитический метод	0.50	—
260	427644.84	1307310.70	Аналитический метод	0.50	—
261	427675.63	1307260.84	Аналитический метод	0.50	—
262	427699.28	1307225.56	Аналитический метод	0.50	—
263	427725.99	1307190.61	Аналитический метод	0.50	—
264	427737.65	1307165.24	Аналитический метод	0.50	—

1	2	3	4	5	6
265	427736.93	1307150.56	Аналитический метод	0.50	—
266	427750.29	1307134.66	Аналитический метод	0.50	—
267	427752.04	1307131.52	Аналитический метод	0.50	—
268	427772.15	1307096.23	Аналитический метод	0.50	—
269	427774.03	1307097.38	Аналитический метод	0.50	—
270	427826.08	1307019.78	Аналитический метод	0.50	—
271	427853.42	1306987.96	Аналитический метод	0.50	—
272	427857.77	1306968.48	Аналитический метод	0.50	—
273	427866.07	1306954.40	Аналитический метод	0.50	—
274	427881.38	1306944.95	Аналитический метод	0.50	—
275	427912.48	1306914.22	Аналитический метод	0.50	—
276	427951.47	1306865.97	Аналитический метод	0.50	—
277	427973.51	1306854.75	Аналитический метод	0.50	—
278	427993.88	1306837.58	Аналитический метод	0.50	—
279	427996.81	1306832.61	Аналитический метод	0.50	—
280	428063.14	1306768.12	Аналитический метод	0.50	—
281	428065.12	1306762.68	Аналитический метод	0.50	—
282	428069.56	1306758.41	Аналитический метод	0.50	—
283	428073.87	1306759.36	Аналитический метод	0.50	—
284	428149.13	1306681.32	Аналитический метод	0.50	—
285	428161.98	1306664.80	Аналитический метод	0.50	—
286	428177.01	1306650.16	Аналитический метод	0.50	—
287	428198.87	1306649.02	Аналитический метод	0.50	—
288	428205.08	1306642.59	Аналитический метод	0.50	—
289	428224.43	1306627.44	Аналитический метод	0.50	—
290	428255.86	1306594.39	Аналитический метод	0.50	—
291	428289.42	1306563.32	Аналитический метод	0.50	—
292	428303.01	1306555.17	Аналитический метод	0.50	—
293	428376.04	1306478.06	Аналитический метод	0.50	—
294	428419.47	1306434.39	Аналитический метод	0.50	—
295	428432.54	1306425.73	Аналитический метод	0.50	—
296	428500.77	1306359.45	Аналитический метод	0.50	—
297	428503.13	1306349.96	Аналитический метод	0.50	—
298	428531.46	1306321.38	Аналитический метод	0.50	—
299	428553.57	1306299.03	Аналитический метод	0.50	—
300	428571.40	1306280.31	Аналитический метод	0.50	—
301	428585.46	1306267.25	Аналитический метод	0.50	—
302	428594.36	1306259.83	Аналитический метод	0.50	—
303	428611.56	1306238.99	Аналитический метод	0.50	—
304	428616.58	1306235.32	Аналитический метод	0.50	—
305	428621.49	1306231.19	Аналитический метод	0.50	—
306	428627.99	1306223.28	Аналитический метод	0.50	—
307	428634.57	1306208.47	Аналитический метод	0.50	—
308	428652.12	1306181.84	Аналитический метод	0.50	—
309	428676.58	1306143.22	Аналитический метод	0.50	—
310	428677.65	1306126.70	Аналитический метод	0.50	—
311	428663.73	1306104.25	Аналитический метод	0.50	—
312	428652.36	1306095.78	Аналитический метод	0.50	—
313	428659.93	1306086.21	Аналитический метод	0.50	—
314	428709.12	1306053.45	Аналитический метод	0.50	—
315	428714.45	1306043.73	Аналитический метод	0.50	—
316	428735.33	1306029.05	Аналитический метод	0.50	—
317	428740.76	1306038.07	Аналитический метод	0.50	—
318	428734.29	1306053.65	Аналитический метод	0.50	—
319	428794.55	1306091.54	Аналитический метод	0.50	—
320	428804.95	1306104.52	Аналитический метод	0.50	—
321	428860.94	1306038.48	Аналитический метод	0.50	—
322	428921.89	1305973.82	Аналитический метод	0.50	—
323	428961.63	1305935.41	Аналитический метод	0.50	—
324	428998.06	1305902.51	Аналитический метод	0.50	—
325	429076.68	1305833.89	Аналитический метод	0.50	—
326	429133.43	1305776.30	Аналитический метод	0.50	—
327	429141.23	1305777.27	Аналитический метод	0.50	—
328	429243.13	1305680.17	Аналитический метод	0.50	—
329	429246.67	1305673.15	Аналитический метод	0.50	—

1	2	3	4	5	6
330	429277.16	1305641.77	Аналитический метод	0.50	--
331	429322.55	1305591.47	Аналитический метод	0.50	--
332	429353.28	1305556.83	Аналитический метод	0.50	--
333	429359.23	1305551.46	Аналитический метод	0.50	--
334	429378.63	1305532.42	Аналитический метод	0.50	--
335	429387.45	1305524.10	Аналитический метод	0.50	--
336	429404.45	1305509.09	Аналитический метод	0.50	--
337	429445.77	1305474.10	Аналитический метод	0.50	--
338	429449.67	1305461.49	Аналитический метод	0.50	--
339	429445.50	1305442.79	Аналитический метод	0.50	--
340	429456.94	1305429.65	Аналитический метод	0.50	--
341	429441.41	1305407.57	Аналитический метод	0.50	--
342	429446.81	1305396.94	Аналитический метод	0.50	--
343	429462.07	1305377.41	Аналитический метод	0.50	--
344	429477.84	1305366.04	Аналитический метод	0.50	--
345	429483.56	1305357.00	Аналитический метод	0.50	--
346	429496.61	1305365.27	Аналитический метод	0.50	--
347	429510.18	1305366.43	Аналитический метод	0.50	--
348	429528.58	1305352.27	Аналитический метод	0.50	--
349	429557.16	1305360.92	Аналитический метод	0.50	--
350	429625.26	1305279.06	Аналитический метод	0.50	--
351	429616.92	1305272.59	Аналитический метод	0.50	--
352	429615.31	1305262.59	Аналитический метод	0.50	--
353	429632.03	1305237.29	Аналитический метод	0.50	--
354	429656.73	1305233.13	Аналитический метод	0.50	--
355	429685.68	1305194.91	Аналитический метод	0.50	--
356	429708.66	1305169.15	Аналитический метод	0.50	--
357	429774.83	1305112.12	Аналитический метод	0.50	--
358	429781.20	1305095.12	Аналитический метод	0.50	--
359	429798.99	1305075.88	Аналитический метод	0.50	--
360	429822.99	1305058.41	Аналитический метод	0.50	--
361	429844.17	1305047.53	Аналитический метод	0.50	--
362	429853.84	1305036.38	Аналитический метод	0.50	--
363	429860.39	1305025.89	Аналитический метод	0.50	--
364	429889.87	1304981.76	Аналитический метод	0.50	--
365	429919.70	1304953.93	Аналитический метод	0.50	--
366	429947.43	1304925.36	Аналитический метод	0.50	--
367	429965.03	1304904.36	Аналитический метод	0.50	--
368	429981.79	1304887.38	Аналитический метод	0.50	--
369	429998.23	1304871.14	Аналитический метод	0.50	--
370	430002.74	1304864.97	Аналитический метод	0.50	--
371	430039.61	1304829.17	Аналитический метод	0.50	--
372	430077.61	1304795.28	Аналитический метод	0.50	--
373	430061.10	1304765.99	Аналитический метод	0.50	--
374	430112.38	1304709.03	Аналитический метод	0.50	--
375	430117.40	1304714.22	Аналитический метод	0.50	--
376	430131.46	1304671.78	Аналитический метод	0.50	--
377	430143.10	1304661.16	Аналитический метод	0.50	--
378	430165.17	1304640.90	Аналитический метод	0.50	--
379	430153.82	1304629.89	Аналитический метод	0.50	--
380	430262.58	1304539.02	Аналитический метод	0.50	--
381	430289.75	1304571.67	Аналитический метод	0.50	--
382	430468.75	1304429.75	Аналитический метод	0.50	--
383	430482.10	1304415.78	Аналитический метод	0.50	--
384	430498.27	1304425.15	Аналитический метод	0.50	--
385	430527.98	1304398.09	Аналитический метод	0.50	--
386	430777.91	1304199.11	Аналитический метод	0.50	--
387	430948.20	1304069.58	Аналитический метод	0.50	--
388	431190.19	1303886.00	Аналитический метод	0.50	--
389	431194.35	1303853.31	Аналитический метод	0.50	--
390	431205.40	1303830.37	Аналитический метод	0.50	--
391	431242.93	1303802.16	Аналитический метод	0.50	--
1	431261.94	1303807.24	Аналитический метод	0.50	--

3. Сведения о характерных точках части (частей) границы объекта					
Обозначение характерных точек части границ	Координаты, м		Метод определения координат характерной точки	Средняя квадратическая погрешность положения характерной точки (Mt), м	Описание обозначения точки на местности (при наличии)
	X	Y			
—	—	—	—	—	—

Начальник управления архитектуры  
и градостроительства администрации  
муниципального образования  
городской округ город-курорт Геленджик  
Краснодарского края –  
главный архитектор



Н.В. Мальцева