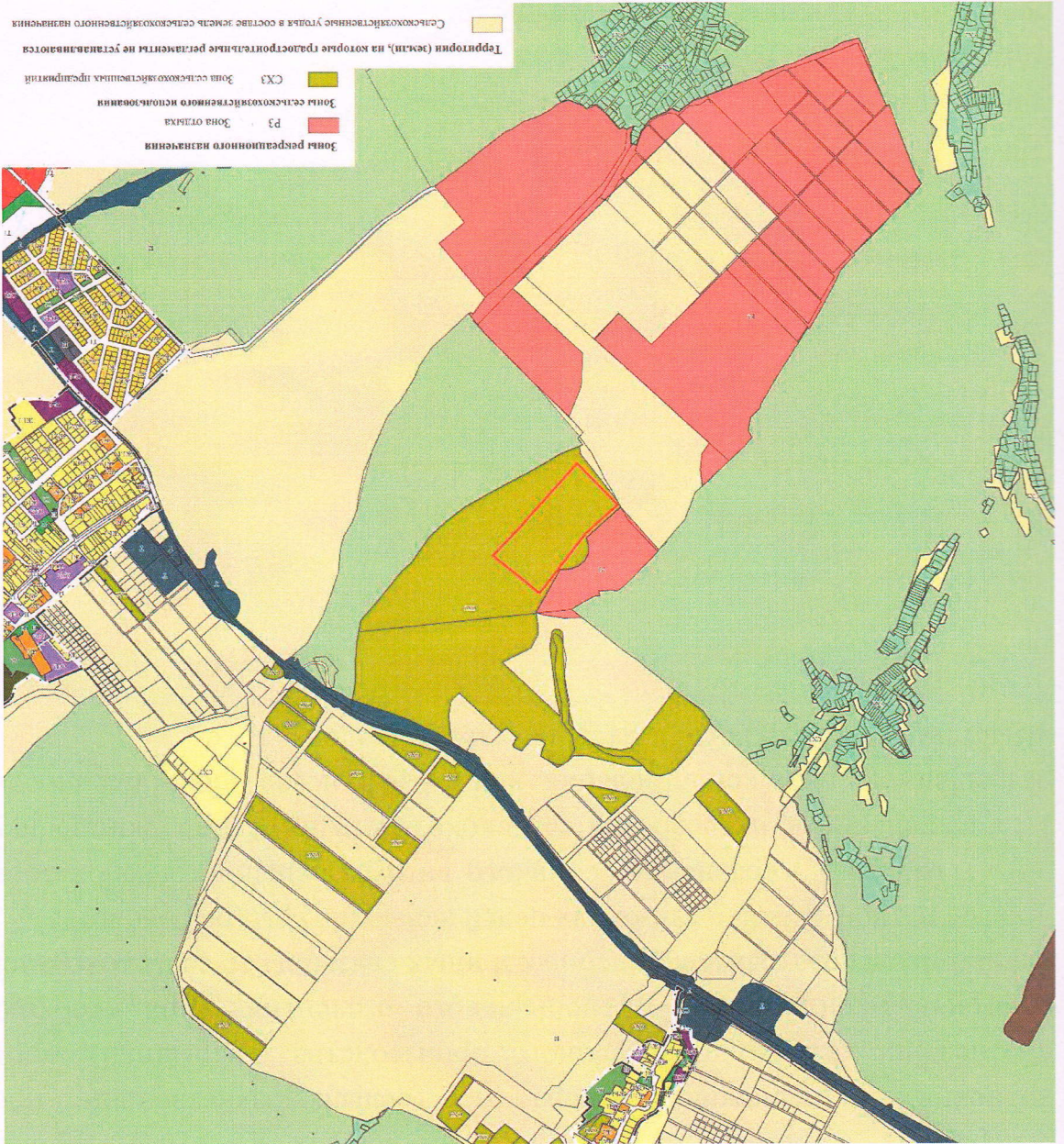


Градостроительные регламенты рассматриваемой территории

В соответствии с Правилами землепользования и застройки муниципального образования город-курорт Геленджик, утвержденными Решением Думы муниципального образования город-курорт Геленджик от 27.07.2010 г. №466 (в редакции от 15 мая 2024 года №91), рассматриваемый земельный участок расположен в территориальной зоне «СХЗ Зона сельскохозяйственных предприятий».

Образование рассматриваемого земельного участка в соответствии с графическими материалами Правил землепользования и застройки муниципального образования город-курорт Геленджик



Правила землепользования и застройки территории муниципального образования город - курорт Геленджик (далее-Правила) являются документом градостроительного зонирования, муниципальное образование город-курорт Геленджик (далее-муниципальное образование), принятым в соответствии с Градостроительным кодексом Российской Федерации, Земельным кодексом