



**АДМИНИСТРАЦИЯ МУНИЦИПАЛЬНОГО ОБРАЗОВАНИЯ  
ГОРОДСКОЙ ОКРУГ ГОРОД-КУРОРТ ГЕЛЕНДЖИК  
КРАСНОДАРСКОГО КРАЯ**

**ПОСТАНОВЛЕНИЕ**

от 24.06.2026

№ 1115

г. Геленджик

**Об установлении постоянного  
публичного сервитута**

Руководствуясь статьей 23 Земельного кодекса Российской Федерации, Федеральным законом от 6 октября 2003 года №131-ФЗ «Об общих принципах организации местного самоуправления в Российской Федерации», Федеральным законом от 20 марта 2025 года №33-ФЗ «Об общих принципах организации местного самоуправления в единой системе публичной власти» (в редакции Федерального закона от 9 апреля 2026 года №85-ФЗ), Законом Краснодарского края от 5 ноября 2002 года №532-КЗ «Об основах регулирования земельных отношений в Краснодарском крае» (в редакции Закона Краснодарского края от 2 июня 2026 года №5528-КЗ), постановлением администрации муниципального образования город-курорт Геленджик от 10 октября 2022 года №2215 «Об утверждении Порядка установления публичных сервитутов в отношении земельных участков, расположенных на территории муниципального образования город-курорт Геленджик, в случаях, определенных подпунктами 1-7 пункта 4 статьи 23 Земельного кодекса Российской Федерации» (в редакции постановления администрации муниципального образования городской округ город-курорт Геленджик Краснодарского края от 10 апреля 2026 года №621), в целях обеспечения прохода и проезда граждан через земельные участки с кадастровыми номерами 23:40:0000000:8180, 23:40:0305000:802, и территорию кадастровых кварталов 23:40:0305000, 23:40:0000000, 23:40:0305008 руководствуясь статьями 25, 37, 38, 58 Устава муниципального образования городской округ город-курорт Геленджик Краснодарского края, постановляю:

1. Установить постоянный публичный сервитут:

1) площадью 6654 кв. м в отношении земельного участка площадью 16545121 кв. м, расположенного в границах земельного участка с кадастровым номером 23:40:0000000:8180 по адресу: Россия, Краснодарский край, Геленджикское лесничество, Кабардинское участковое лесничество, квартале 31Б выдела 11, 18-20, 22, 23, 32, 45, 47-49, 55-56, ч.в.7-10, 21, 33-35, 46, 52-54; квартале 32Б выделы 1-43; квартале 33Б выделы 1-3, 8-18, 22-43, ч.в.4-7, 19-21; квартале 34Б выделы 1-3, 11-13, 18, 21, 25, 32-42, 52-55, ч.в.4-6, 14-17, 19, 20, 22-24, 26-31, 43-51; квартале 35Б выделы 5-9, 12, 15 ч.в.2-4, 10,11,13, 14, 16; квартале 37Б выделы 8, 13-20, 22-29, 31-43, 45-49, ч.в.2-7, 9-12, 21, 30, 44;

*Тал*

квартале 38Б выделы 1-60; квартале 39Б выделы 1-3, 5-17, 19-35, ч.в.4, 18; квартале 40Б выделы 1-4, 8, 9, 14, 15, 18-26, 30, 32-46, 48-51, ч.в.5, 6, 10, 11, 16, 27, 29, 31, 47; квартале 43Б выделы 1-3, 5-10, 15-20, 26-29, 33-37, ч.в.4, 11, 12, 21, 22, 25; квартале 44Б выделы 5, 25-28, ч.в.2-4, 6-9, 21-23; квартале 45Б выделы 1, 2, 4-11, 13-24, 26-34, 36-39, 45-47, ч.в.3, 12, 25, 35, 40-44; квартале 46Б выделы 1-23, 25-30, 32-35, ч.в.24; квартале 50Б выделы 1-6, 9-12, 14-17, 25-28, ч.в.7, 13, 19-20;

2) площадью 83 кв. м в отношении земельного участка площадью 267 кв. м, расположенного в границах земельного участка с кадастровым номером 23:40:0305000:802 по адресу: Краснодарский край, г. Геленджик;

3) площадью 1888 кв.м в отношении земельного участка, расположенного в границах кадастрового квартала 23:40:0305000;

4) площадью 1327 кв.м в отношении земельного участка, расположенного в границах кадастрового квартала 23:40:0000000;

5) площадью 397 кв.м в отношении земельного участка, расположенного в границах кадастрового квартала 23:40:0305008.

2. Утвердить границы постоянного публичного сервитута в целях обеспечения прохода и проезда граждан через земельные участки с кадастровыми номерами 23:40:0000000:8180, 23:40:0305000:802, и территорию кадастровых кварталов 23:40:0305000, 23:40:0000000, 23:40:0305008 (прилагается).

3. Управлению архитектуры и градостроительства администрации муниципального образования городской округ город-курорт Геленджик Краснодарского края (Мальцева) в рамках информационного взаимодействия организовать внесение соответствующих изменений в земельно-кадастровую документацию.

4. Опубликовать настоящее постановление в печатном средстве массовой информации «Официальный вестник органов местного самоуправления муниципального образования город-курорт Геленджик» и разместить на официальном сайте администрации муниципального образования городской округ город-курорт Геленджик Краснодарского края в информационно-телекоммуникационной сети «Интернет» (admngel.ru).

5. Контроль за выполнением настоящего постановления возложить на заместителя главы муниципального образования городской округ город-курорт Геленджик Краснодарского края Антипова В.В.

6. Постановление вступает в силу со дня его подписания.

Глава муниципального образования  
городской округ город-курорт Геленджик  
Краснодарского края



А.А. Богодистов

## Приложение

### УТВЕРЖДЕНЫ

постановлением администрации  
муниципального образования  
городской округ город-курорт  
Геленджик Краснодарского края  
от 24.06.2026 № 1115

### ГРАНИЦЫ

постоянного публичного сервитута в целях обеспечения прохода  
и проезда граждан через земельные участки с кадастровыми  
номерами 23:40:0000000:8180, 23:40:0305000:802, и территорию  
кадастровых кварталов 23:40:0305000, 23:40:0000000, 23:40:0305008

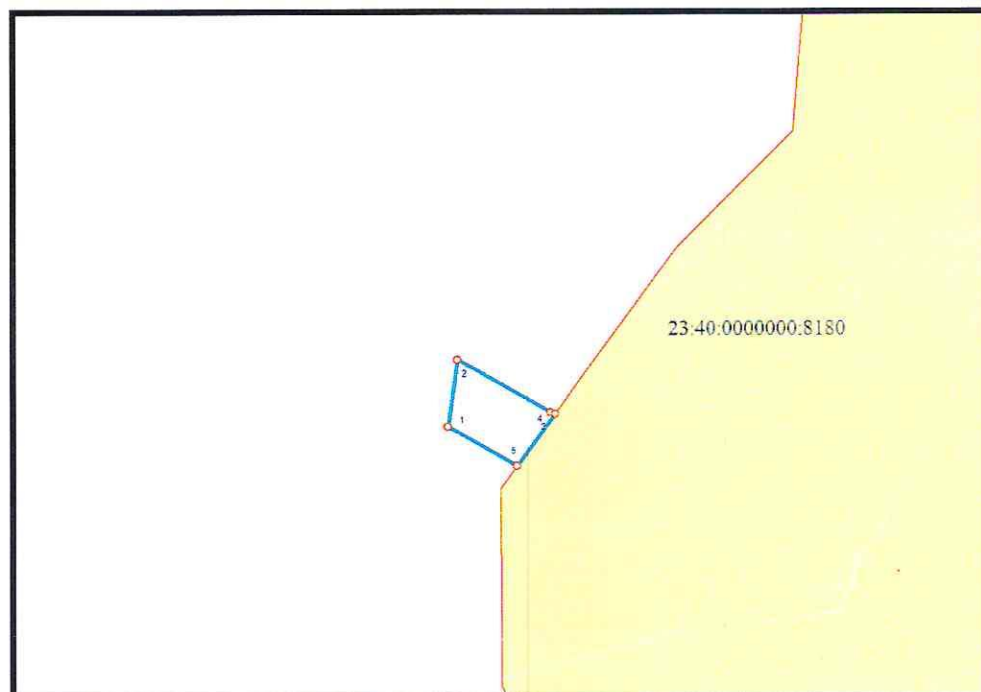
Схема расположения границ публичного сервитута площадью 54 кв.м

Система координат МСК 23

Точки		
№ точки	Координата X	Координата Y
1	433964.03	1299786.67
2	433970.37	1299787.57
3	433965.40	1299796.35
4	433965.24	1299796.80
5	433960.30	1299793.19
1	433964.03	1299786.67

Площадь: 54 кв.м

Масштаб: 1:500



Условные обозначения:



-  - границы земельных участков учтенных в государственном кадастре недвижимости с уточненными границами
-  - граница публичного сервитута

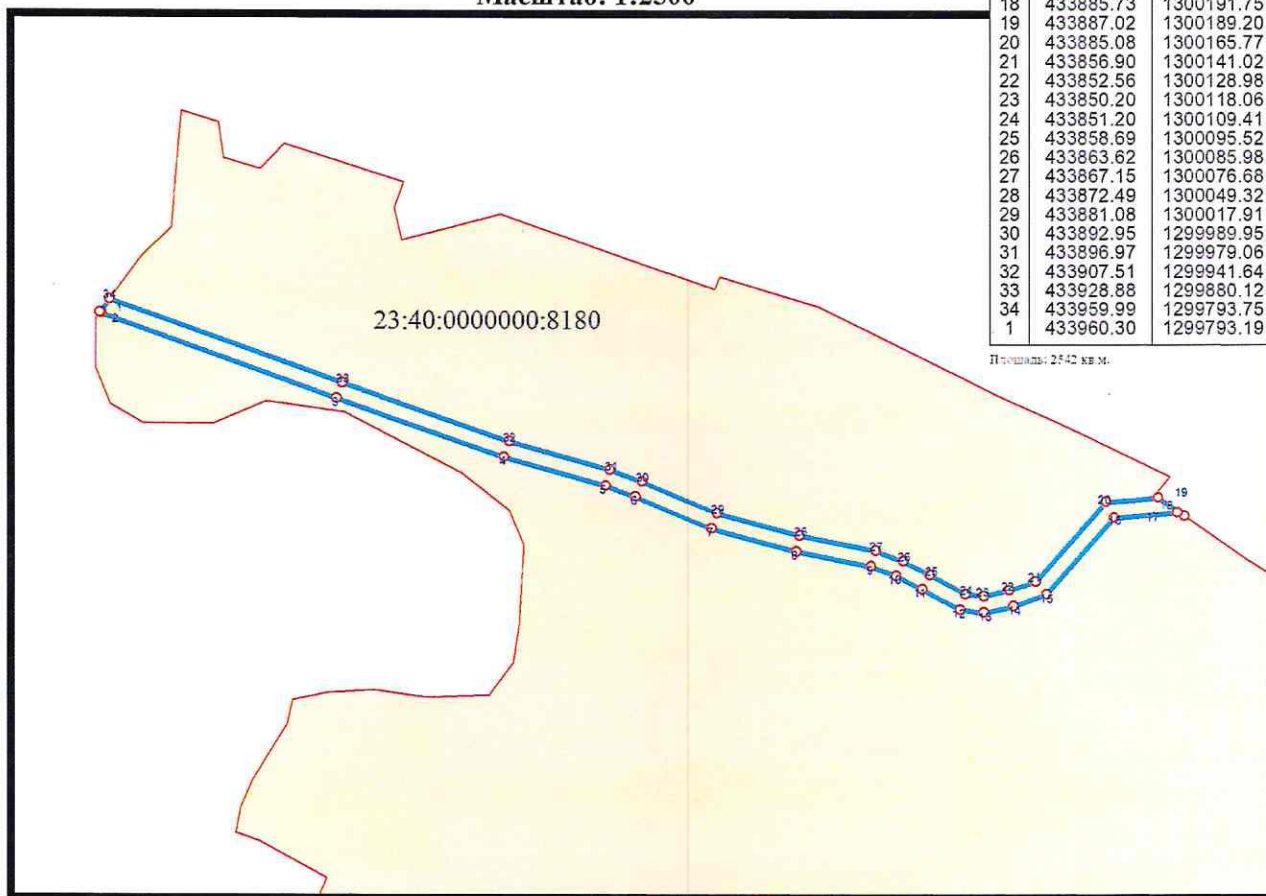
Схема расположения границ публичного сервитута  
 площадью 2542 кв.м в отношении земельного участка площадью 16545121 кв.м  
 с кадастровым номером 23:40:0000000:8180

Система координат МСК 23

Геоидные

№ точки	Геоидные	
	координата X	координата Y
1	433960.30	1299793.19
2	433965.24	1299796.80
3	433934.52	1299882.25
4	433913.19	1299943.61
5	433902.76	1299980.62
6	433898.39	1299992.48
7	433886.71	1300020.01
8	433878.41	1300050.45
9	433872.89	1300078.45
10	433869.06	1300088.57
11	433864.02	1300098.29
12	433856.89	1300111.33
13	433856.22	1300118.06
14	433858.36	1300127.43
15	433861.61	1300137.14
16	433890.85	1300162.86
17	433892.45	1300182.13
18	433885.73	1300191.75
19	433887.02	1300189.20
20	433885.08	1300165.77
21	433856.90	1300141.02
22	433852.56	1300128.98
23	433850.20	1300118.06
24	433851.20	1300109.41
25	433858.69	1300095.52
26	433863.62	1300085.98
27	433867.15	1300076.68
28	433872.49	1300049.32
29	433881.08	1300017.91
30	433892.95	1299989.95
31	433896.97	1299979.06
32	433907.51	1299941.64
33	433928.88	1299880.12
34	433959.99	1299793.75
1	433960.30	1299793.19

Масштаб: 1:2500



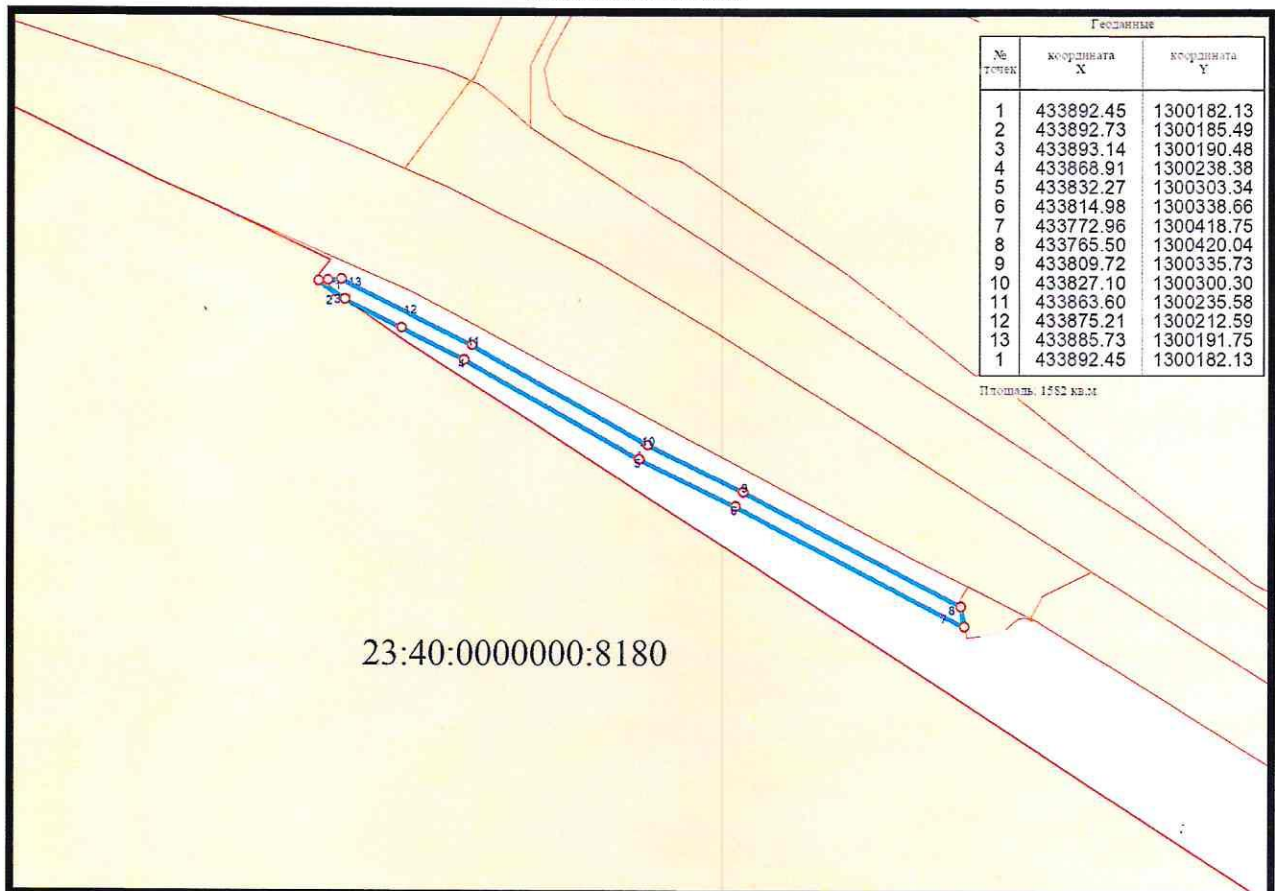
Условные обозначения:

- границы земельных участков учтенных в государственном кадастре недвижимости с уточненными границами
- границы публичного сервитута

## Схема расположения границ публичного сервитута площадью 1582 кв.м

Система координат МСК 23

Масштаб: 1:2500



Условные обозначения:

- границы земельных участков учтенных в государственном кадастре недвижимости с уточненными границами
- границы публичного сервитута

Схема расположения границ публичного сервитута  
 площадью 83 кв.м в отношении земельного участка площадью 267 кв.м  
 с кадастровым номером 23:40:0305000:802

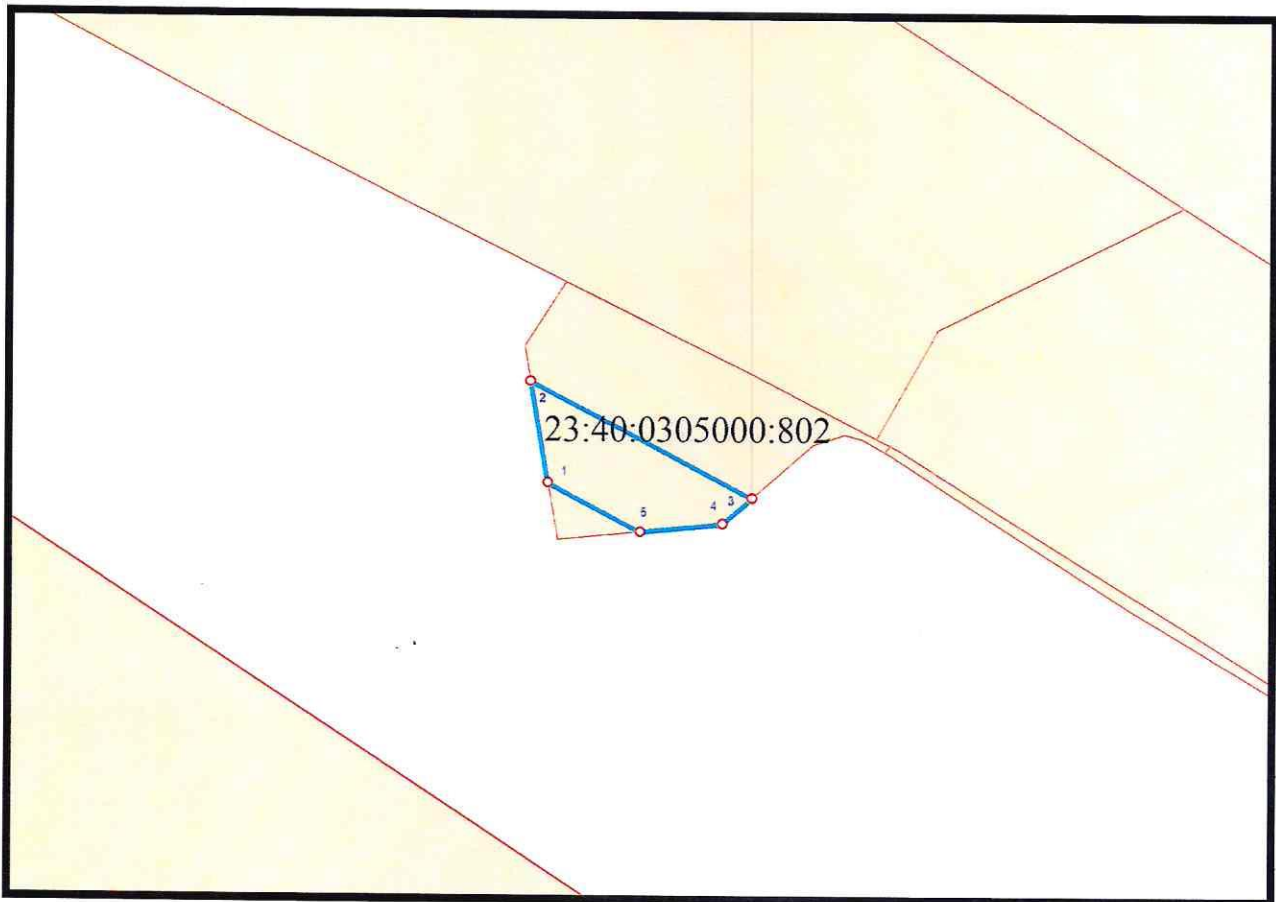
Система координат МСК 23

Габариты

№ точки	координата X	координата Y
1	433765.50	1300420.04
2	433772.96	1300418.75
3	433764.41	1300435.04
4	433762.55	1300432.87
5	433761.94	1300426.81
1	433765.50	1300420.04

Площадь: 83 кв.м.

Масштаб: 1:1000



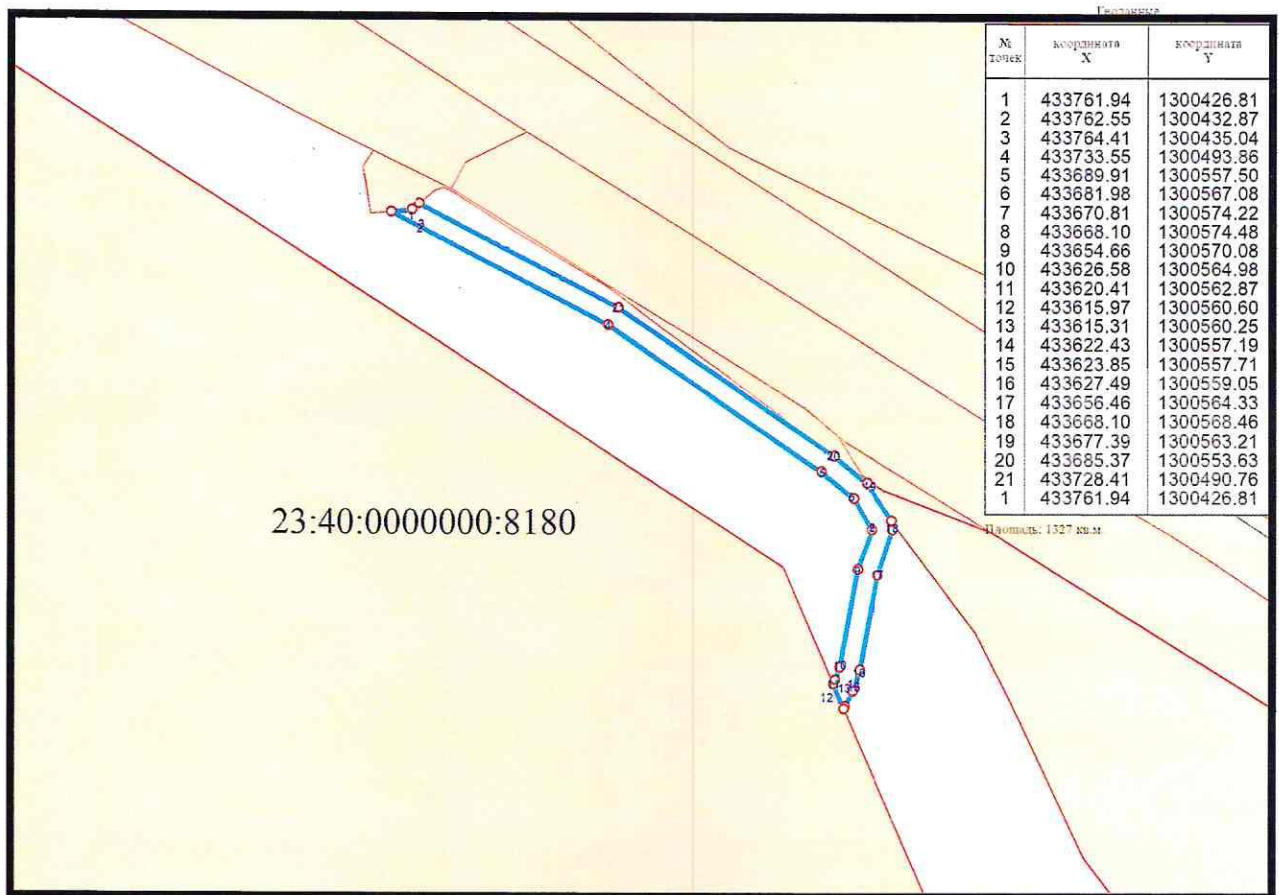
Условные обозначения:

- границы земельных участков учтенных в государственном кадастре недвижимости с уточненными границами
- границы публичного сервитута

## Схема расположения границ публичного сервитута площадью 1327 кв.м

Система координат МСК 23

Масштаб: 1:2000



Условные обозначения:

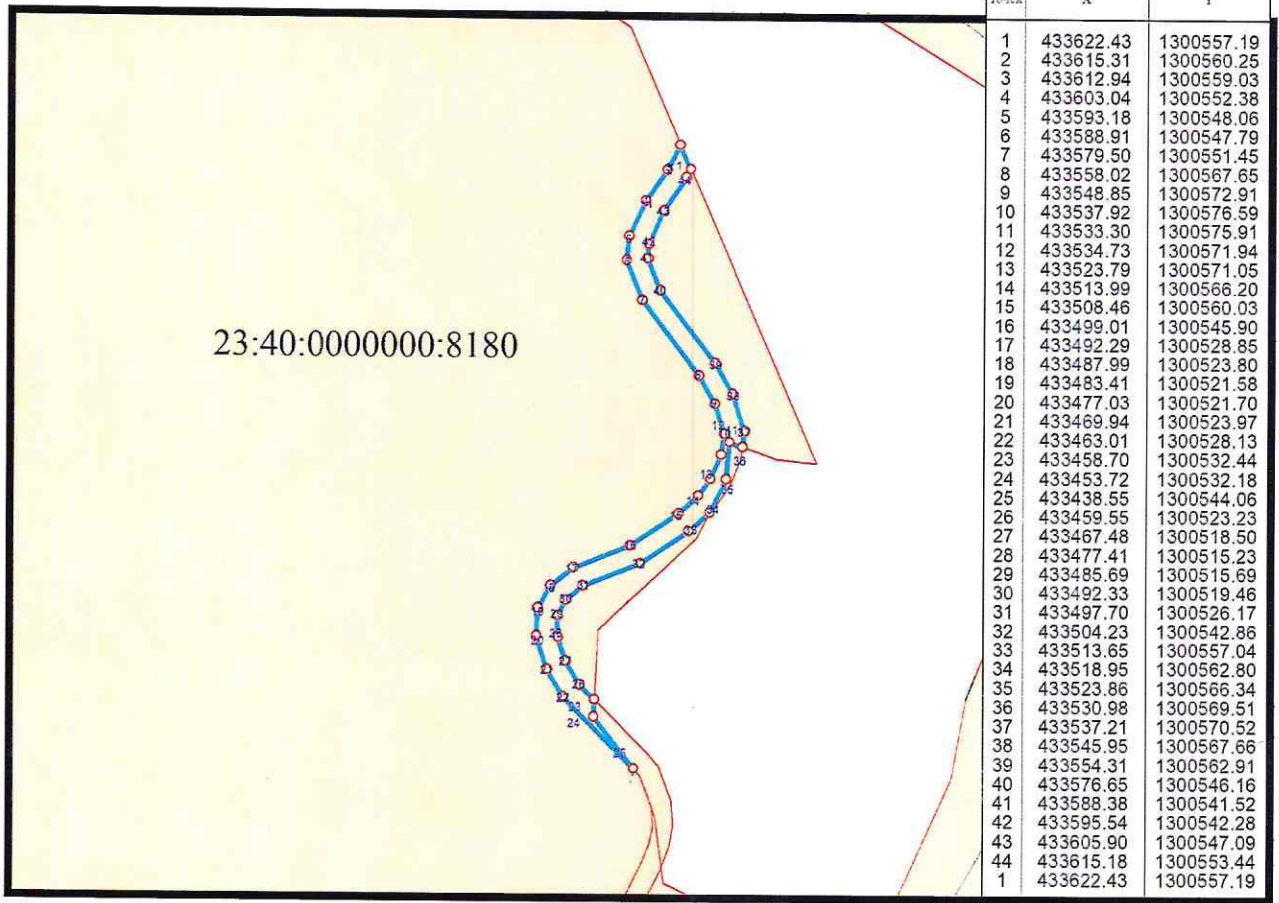
- границы земельных участков учтенных в государственном кадастре недвижимости с уточненными границами
- границы публичного сервитута

Схема расположения границ публичного сервитута  
 площадью 1218 кв.м в отношении земельного участка площадью 16545121 кв.м  
 с кадастровым номером 23:40:0000000:8180

Система координат МСК 23

Масштаб: 1:2000

Геоидные



Площадь: 1218 кв.м.

Условные обозначения:

- границы земельных участков уточненных в государственном кадастре недвижимости с уточненными границами  
 - границы публичного сервитута

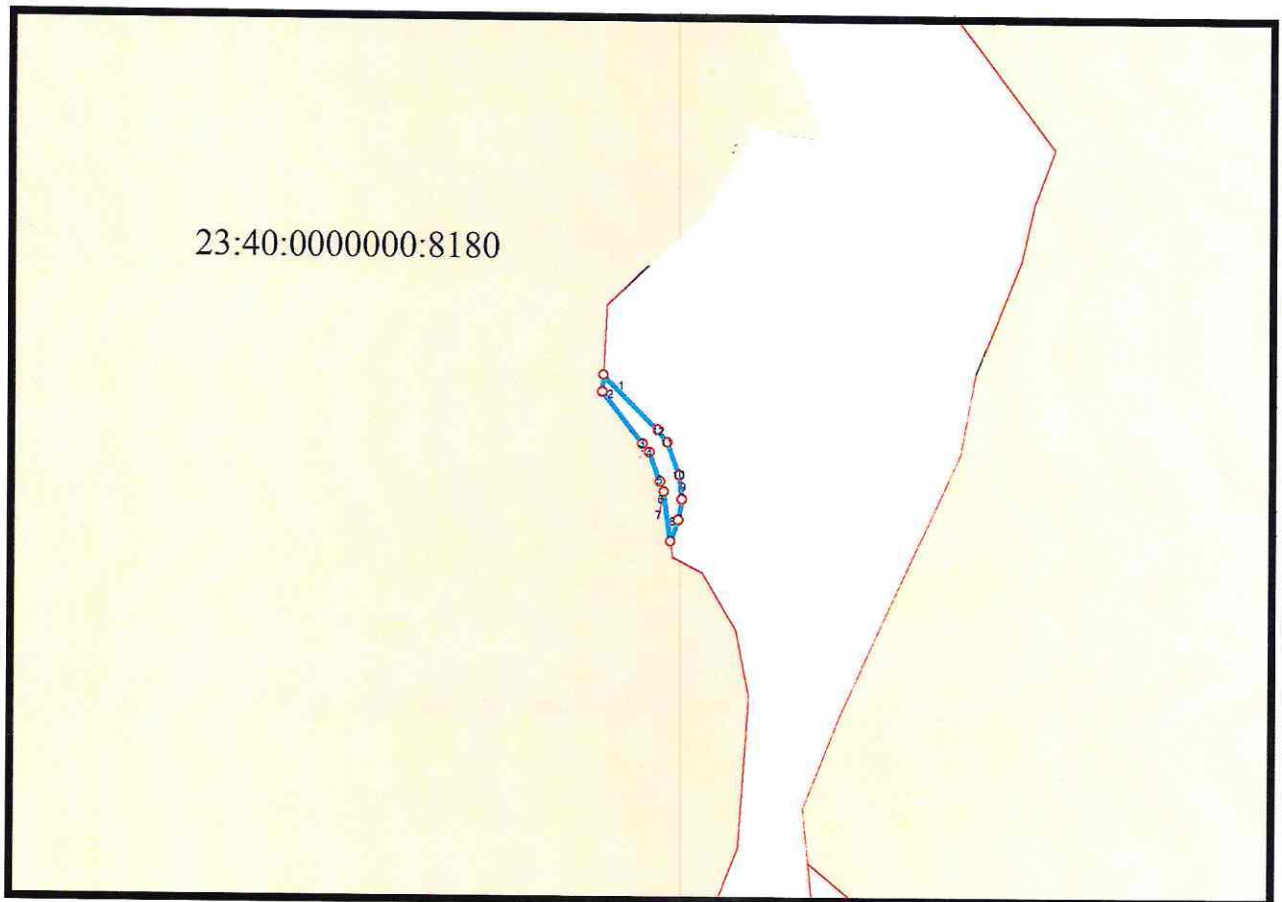
## Схема расположения границ публичного сервитута площадью 252 кв.м

Система координат МСК 23

Масштаб: 1:2000

№ точки	Геодинные	
	координата X	координата Y
1	433453.72	1300532.18
2	433458.70	1300532.44
3	433442.63	1300548.48
4	433438.88	1300551.41
5	433429.20	1300554.96
6	433422.06	1300555.75
7	433415.92	1300554.73
8	433409.59	1300552.37
9	433424.31	1300550.36
10	433427.31	1300549.25
11	433435.99	1300546.07
12	433438.55	1300544.06
1	433453.72	1300532.18

Площадь: 252 кв.м.



Условные обозначения:

- границы земельных участков учтенных в государственном кадастре недвижимости с уточненными границами
- границы публичного сервитута

Схема расположения границ публичного сервитута  
 площадью 2835 кв.м в отношении земельного участка площадью 16545121 кв.м  
 с кадастровым номером 23:40:0000000:8180

Система координат МСК 23

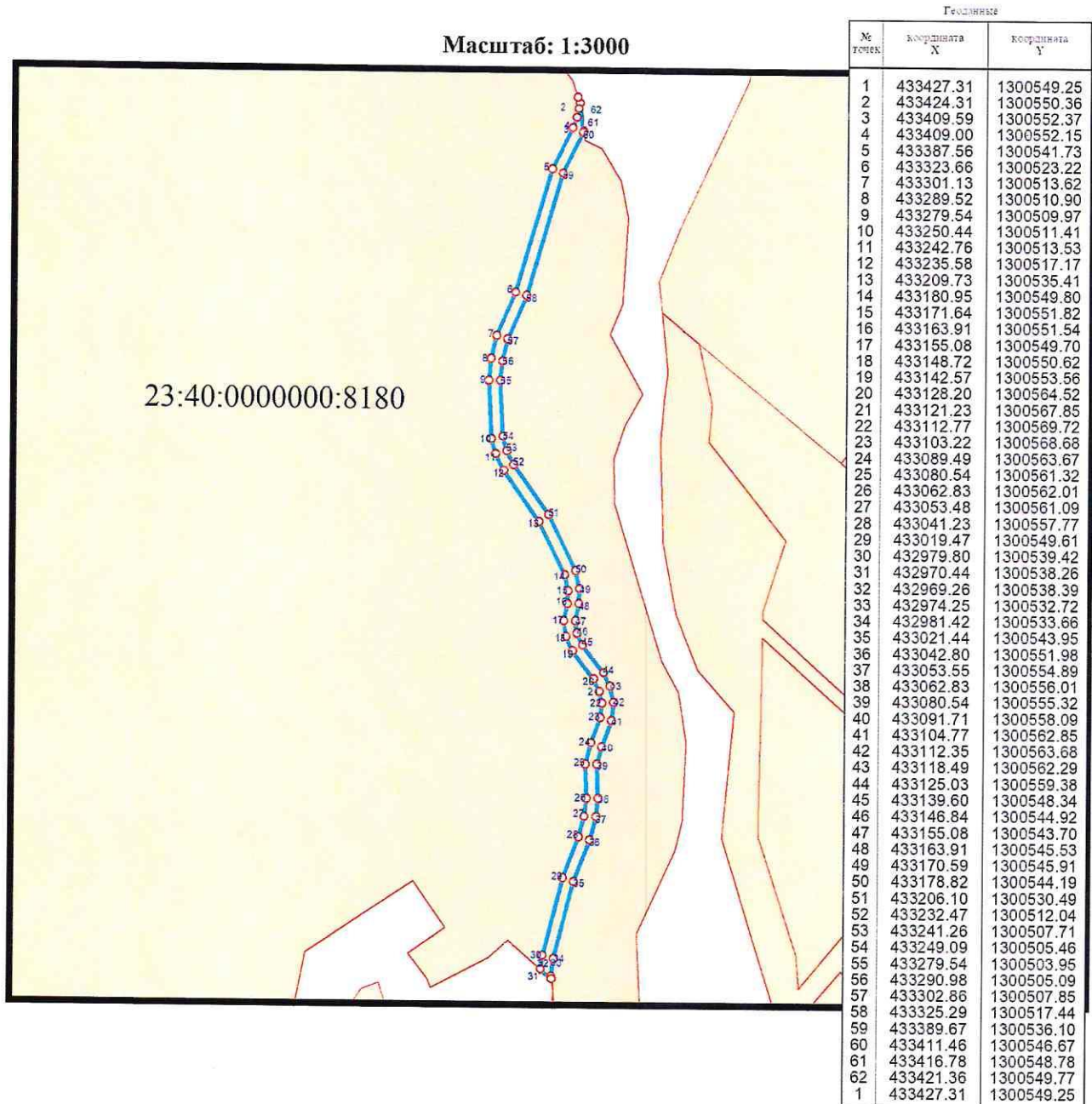
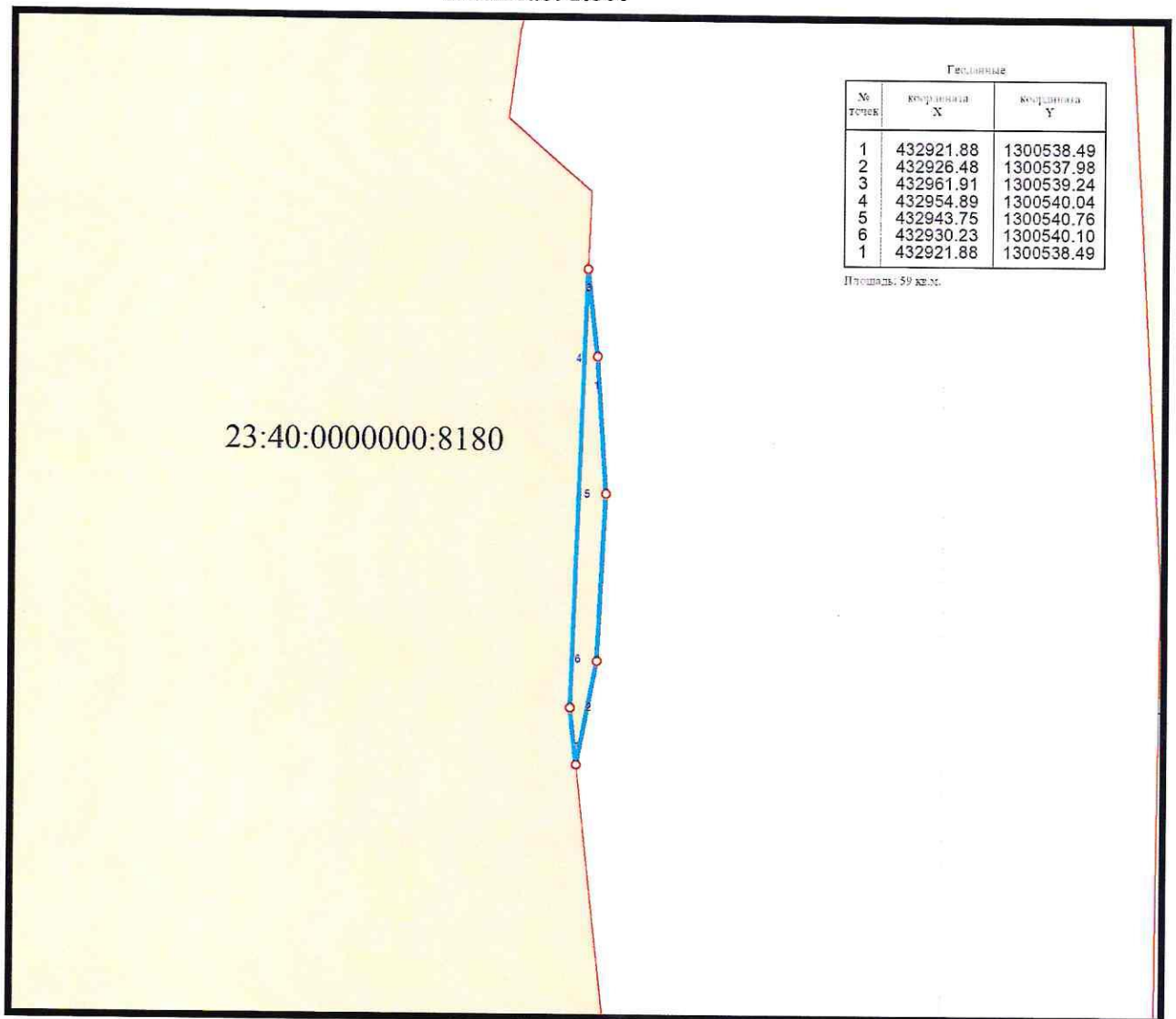


Схема расположения границ публичного сервитута  
 площадью 59 кв.м в отношении земельного участка площадью 16545121 кв.м  
 с кадастровым номером 23:40:0000000:8180

Система координат МСК 23

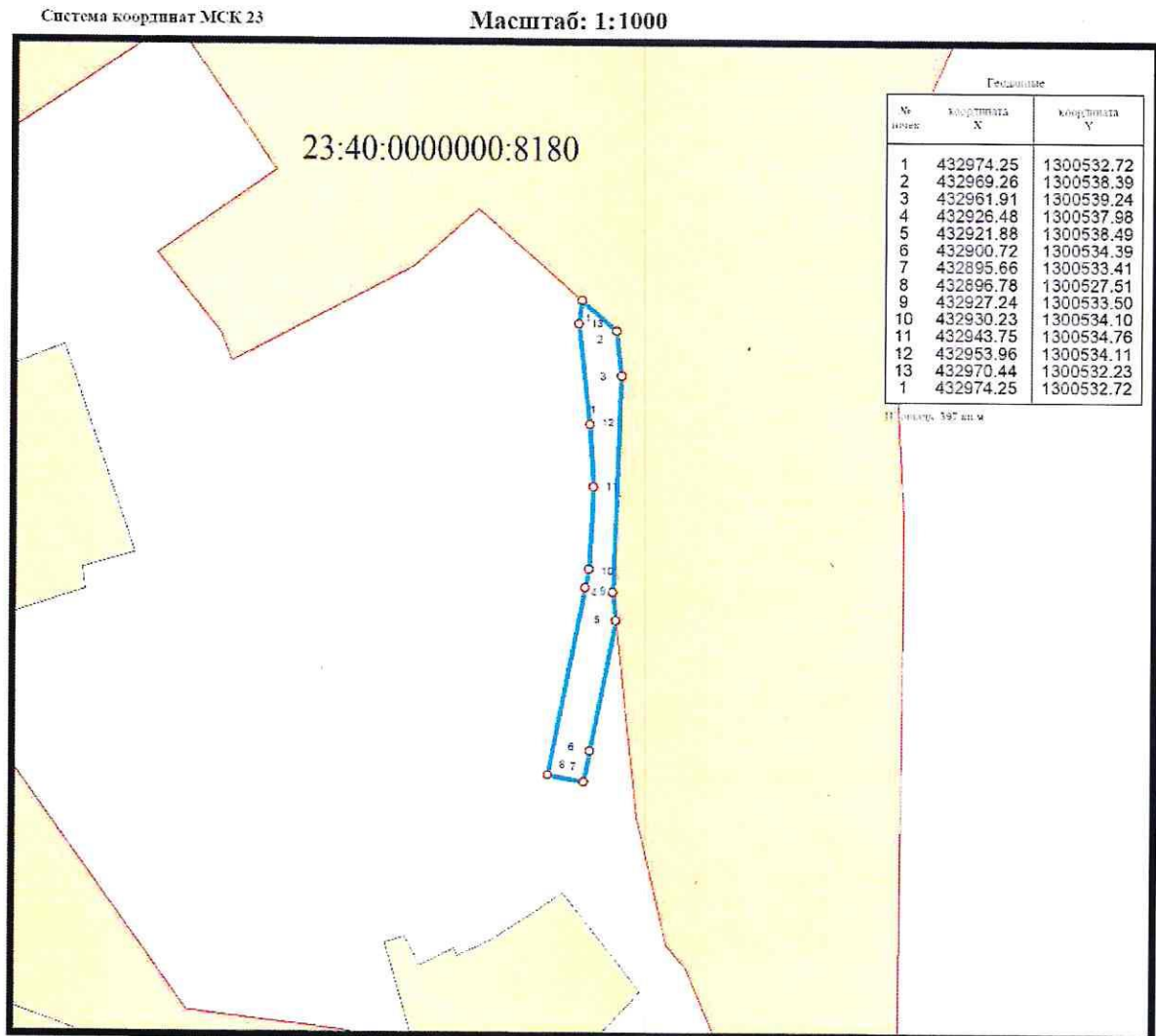
Масштаб: 1:500



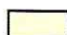

Условные обозначения:

- границы земельных участков учтенных в государственном кадастре недвижимости с уточненными границами
- границы публичного сервитута

### Схема расположения границ публичного сервитута площадью 397 кв.м



Условные обозначения:

-  - границы земельных участков уточненных в государственном кадастре недвижимости с уточненными границами
-  - границы публичного сервитута

Начальник управления архитектуры  
и градостроительства администрации  
муниципального образования  
городской округ город-курорт Геленджик  
Краснодарского края -  
главный архитектор



Н.В. Мальцева.