

Сообщение о возможном установлении публичного сервитута

1	Наименование уполномоченного органа, которым рассматривается ходатайство об установлении публичного сервитута		
	Администрация муниципального образования город-курорт Геленджик		
2	Цель установления публичного сервитута		
	подключение (технологическое 4 присоединение) к сетям инженерно-технического обеспечения по объекту: «п.20105. Строительство РП-6кВ, 2КЛ-6кВ в г. Геленджик согласно договору технологического присоединения от 12.02.2024 №20105-23-00804796-1, заявитель: ООО «Концессия водоснабжения – Геленджик».		
3	Адрес или иное описание местоположения земельных участков, в отношении которых испрашивается публичный сервитут		
	<table border="1"><tr><td data-bbox="280 1144 703 1234">23:40:0414001:6</td><td data-bbox="703 1144 1501 1234">Краснодарский край, г. Геленджик, район Толстого мыса по ул. Леселидзе</td></tr></table>	23:40:0414001:6	Краснодарский край, г. Геленджик, район Толстого мыса по ул. Леселидзе
23:40:0414001:6	Краснодарский край, г. Геленджик, район Толстого мыса по ул. Леселидзе		
	<table border="1"><tr><td data-bbox="280 1234 703 1283">23:40:0000000:8426</td><td data-bbox="703 1234 1501 1283">Краснодарский край, г. Геленджик</td></tr></table>	23:40:0000000:8426	Краснодарский край, г. Геленджик
23:40:0000000:8426	Краснодарский край, г. Геленджик		
	<table border="1"><tr><td data-bbox="280 1283 703 1332">23:40:0000000:8424</td><td data-bbox="703 1283 1501 1332">Краснодарский край, г. Геленджик</td></tr></table>	23:40:0000000:8424	Краснодарский край, г. Геленджик
23:40:0000000:8424	Краснодарский край, г. Геленджик		
	<table border="1"><tr><td data-bbox="280 1332 703 1382">23:40:0000000:8425</td><td data-bbox="703 1332 1501 1382">Краснодарский край, г. Геленджик</td></tr></table>	23:40:0000000:8425	Краснодарский край, г. Геленджик
23:40:0000000:8425	Краснодарский край, г. Геленджик		
4	Адрес, по которому заинтересованные лица могут ознакомиться с поступившим ходатайством об установлении публичного сервитута и прилагаемым к нему описанием местоположения границ публичного сервитута, подать заявления об учете прав на земельные участки, а также срок подачи указанных заявлений, время приема заинтересованных лиц для ознакомления с поступившим ходатайством об установлении публичного сервитута.		
	1) г. Геленджик, ул. Революционная, 1 – информационный стенд, расположенный на первом этаже здания администрации муниципального образования город-курорт Геленджик: понедельник – четверг с 9:00 до 18:00 часов (перерыв с 13:00 до 14:00), пятница с 9:00 до 17:00 часов (перерыв с 13:00 до 14:00).		

	<p>2) г. Геленджик, ул. Революционная, 1, холл управления архитектуры и градостроительства администрации муниципального образования город-курорт Геленджик: понедельник – четверг с 9:00 до 18:00 часов (перерыв с 13:00 до 14:00), пятница с 9:00 до 17:00 часов (перерыв с 13:00 до 14:00). Тел.: +7 (86141) 3-16-48, +7 (86141) 2-02-81.</p>
	<p>Заявления об учете прав на земельные участки принимаются в течение 15 дней со дня официального опубликования настоящего сообщения. Правообладатели земельных участков, подавшие заявления по истечении указанного срока, несут риски невозможности обеспечения их прав в связи с отсутствием информации о таких лицах и их правах на земельные участки.</p>
5	<p>Официальные сайты в информационно-телекоммуникационной сети «Интернет», на которых размещается сообщение о поступившем ходатайстве об установлении публичного сервитута</p> <p>Официальный сайт администрации муниципального образования город-курорт Геленджик в информационно-телекоммуникационной сети «Интернет» admngel.ru («Документы» -> «Градостроительная деятельность» -> «Публичные сервитуты»).</p>
6	<p>Реквизиты решений об утверждении документа территориального планирования, документации по планировке территории, программ комплексного развития систем коммунальной инфраструктуры поселения, городского округа, а также информацию об инвестиционной программе субъекта естественных монополий, организации коммунального комплекса, указанных в ходатайстве об установлении публичного сервитута.</p> <p style="text-align: center;">-</p>
7	<p>Сведения об официальных сайтах в информационно-телекоммуникационной сети «Интернет», на которых размещены утвержденные документы территориального планирования, документация по планировке территории, программа комплексного развития систем коммунальной инфраструктуры поселения, городского округа, инвестиционная программа субъекта естественных монополий, организации коммунального комплекса,</p>

которые указаны в ходатайстве об установлении публичного сервитута
-

8	Описание местоположения границ публичного сервитута	
	Система координат МСК-23, зона - 1	
	Координаты поворотных точек границ публичного сервитута:	
Обозначение характерных точек границ	Координаты, м	
	X	Y
1	423505,73	1306551,82
2	423518,37	1306563,21
3	423516,84	1306564,92
4	423606,65	1306629,80
5	423610,19	1306631,03
6	423699,60	1306694,34
7	423776,18	1306746,18
8	423762,68	1306762,95
9	423757,20	1306770,57
10	423753,83	1306780,41
11	423659,00	1306883,19
12	423601,62	1306950,00
13	423597,84	1306959,01
14	423602,81	1306965,89
15	423602,44	1306985,63
16	423435,41	1307147,85
17	423422,72	1307160,16
18	423313,19	1307254,59
19	423270,60	1307290,90
20	423228,07	1307327,15
21	423208,22	1307346,07
22	423188,30	1307365,07
23	423168,77	1307383,18
24	423141,30	1307408,66
25	423086,88	1307459,84
26	423058,76	1307490,85
27	423112,84	1307542,48
28	423171,96	1307597,05
29	423247,94	1307662,32
30	423269,37	1307683,81
31	423327,21	1307735,45
32	423321,24	1307742,14

33	423480,41	1307890,65
34	423496,75	1307908,09
35	423487,66	1307916,72
36	423483,32	1307912,53
37	423488,53	1307907,71
38	423476,43	1307894,88
39	423405,31	1307828,45
40	423313,26	1307742,06
41	423318,74	1307735,93
42	423265,24	1307688,17
43	423243,85	1307666,72
44	423168,09	1307601,07
45	423108,74	1307546,85
46	423050,38	1307491,15
47	423082,60	1307455,63
48	423137,18	1307404,31
49	423160,71	1307382,48
50	423184,34	1307360,56
51	423204,08	1307341,73
52	423224,05	1307322,69
53	423266,71	1307286,33
54	423309,29	1307250,04
55	423418,54	1307155,87
56	423596,49	1306983,04
57	423596,81	1306967,75
58	423590,98	1306959,79
59	423596,66	1306946,56
60	423654,38	1306879,29
61	423658,61	1306874,58
62	423748,44	1306777,34
63	423751,85	1306767,85
64	423753,94	1306764,24
65	423757,70	1306759,57
66	423767,81	1306747,03
67	423696,42	1306698,42
68	423607,14	1306635,51
69	423603,09	1306634,63
70	423513,22	1306568,94
71	423511,68	1306570,65
72	423499,10	1306559,18

Схема расположения границ публичного сервитута

Схема расположения листов

Публичный сервитут для использования земельных участков в целях подключения (технологического присоединения) к сетям инженерно-технического обеспечения по объекту: "п.20105.Строительство РП-6кВ, 2КЛ-6кВ в г. Геленджик согласно договору технологического присоединения от 12.02.2024№ 20105-23-00804796-1, заявитель: ООО "Концессия водоснабжения - Геленджик "

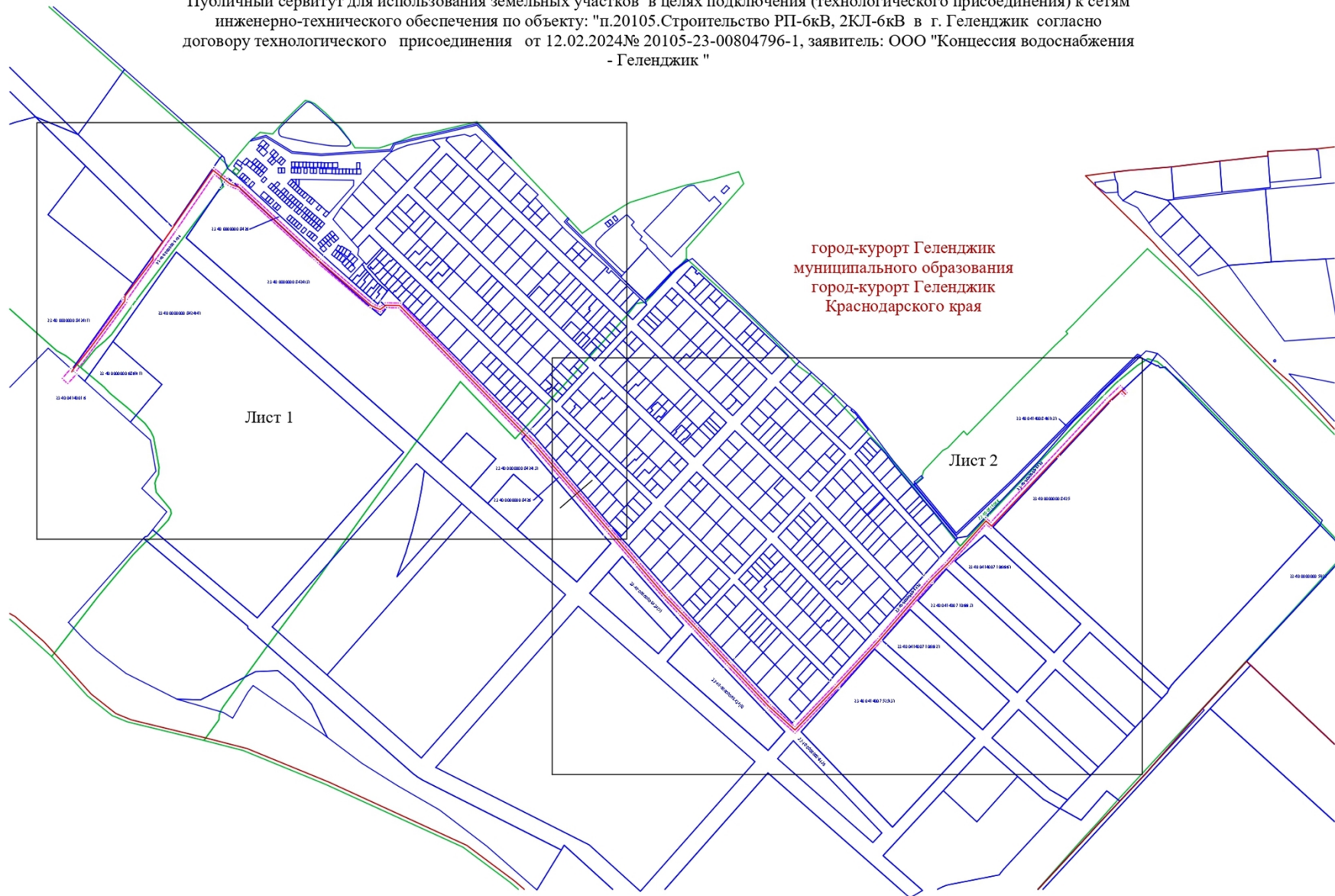
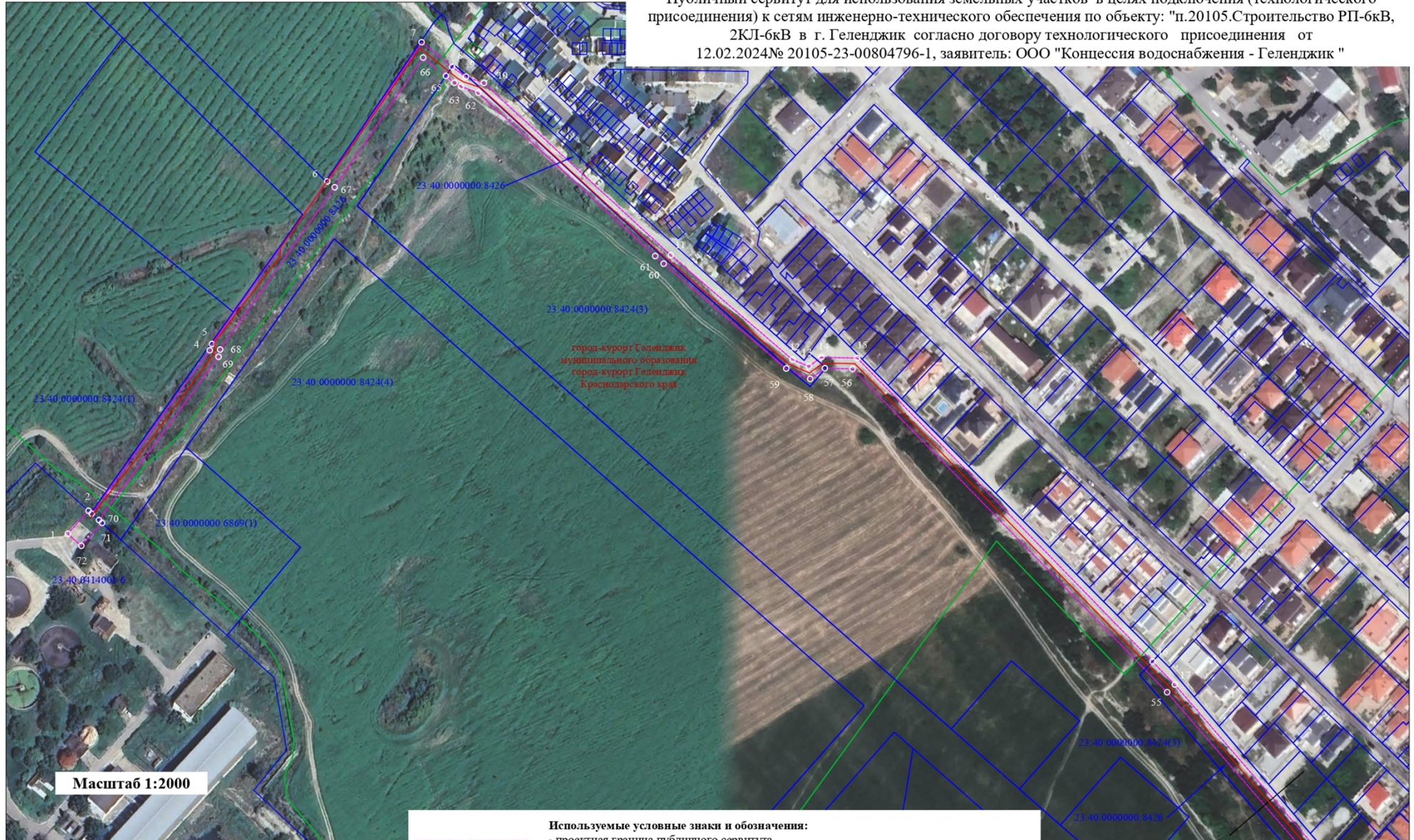


Схема расположения границ публичного сервитута

Публичный сервитут для использования земельных участков в целях подключения (технологического присоединения) к сетям инженерно-технического обеспечения по объекту: "п.20105.Строительство РП-6кВ, 2КЛ-6кВ в г. Геленджик согласно договору технологического присоединения от 12.02.2024№ 20105-23-00804796-1, заявитель: ООО "Концессия водоснабжения - Геленджик "

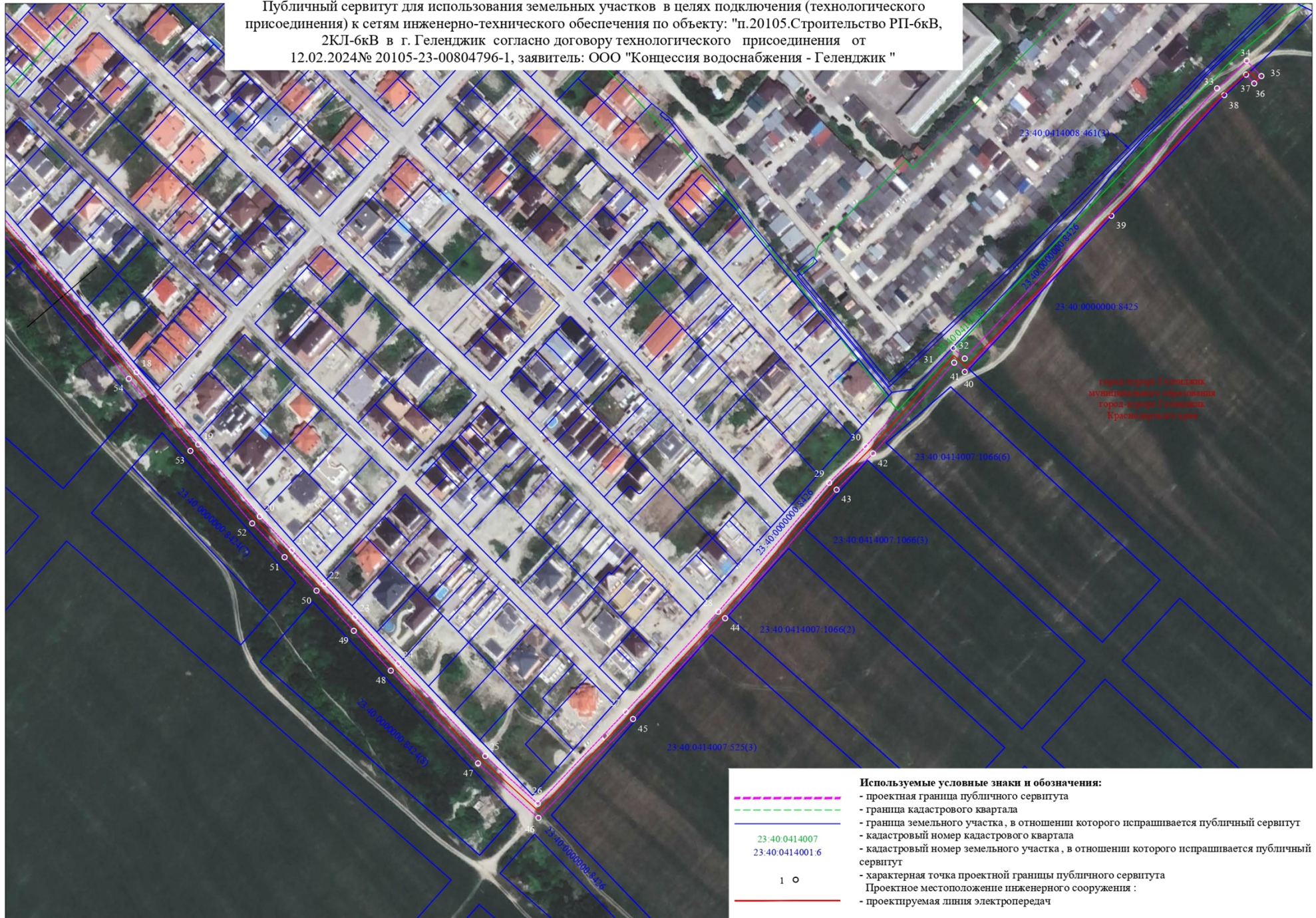


Масштаб 1:2000

- Используемые условные знаки и обозначения:**
- проектная граница публичного сервитута
 - граница кадастрового квартала
 - граница земельного участка, в отношении которого испрашивается публичный сервитут
 - кадастровый номер кадастрового квартала
 - кадастровый номер земельного участка, в отношении которого испрашивается публичный сервитут
 - характерная точка проектной границы публичного сервитута
 - Проектное местоположение инженерного сооружения :
 - проектируемая линия электропередач

Схема расположения границ публичного сервитута

Публичный сервитут для использования земельных участков в целях подключения (технологического присоединения) к сетям инженерно-технического обеспечения по объекту: "п.20105.Строительство РП-6кВ, 2КЛ-6кВ в г. Геленджик согласно договору технологического присоединения от 12.02.2024 № 20105-23-00804796-1, заявитель: ООО "Концессия водоснабжения - Геленджик"



9	Кадастровые номера земельных участков, в отношении которых испрашивается публичный сервитут
	23:40:0414001:6,23:40:0000000:8426,23:40:0000000:8424,23:40:0000000:8425