



АДМИНИСТРАЦИЯ МУНИЦИПАЛЬНОГО ОБРАЗОВАНИЯ
ГОРОДСКОЙ ОКРУГ ГОРОД-КУРОРТ ГЕЛЕНДЖИК
КРАСНОДАРСКОГО КРАЯ

ПОСТАНОВЛЕНИЕ

от 26.05.2026

№ 901

г. Геленджик

Об установлении публичного сервитута

На основании ходатайств общества с ограниченной ответственностью «Концессии водоснабжения-Геленджик» об установлении публичного сервитута от 17 апреля 2026 года №03-3/46/4665, 26 мая 2026 года №03/47/6489, руководствуясь статьями 23, 39.43 Земельного кодекса Российской Федерации, Федеральным законом от 6 октября 2003 года №131-ФЗ «Об общих принципах организации местного самоуправления в Российской Федерации», Федеральным законом от 20 марта 2025 года №33-ФЗ «Об общих принципах организации местного самоуправления в единой системе публичной власти» (в редакции Федерального закона от 9 апреля 2026 года №85-ФЗ), Законом Краснодарского края от 5 ноября 2002 года №532-КЗ «Об основах регулирования земельных отношений в Краснодарском крае» (в редакции Закона Краснодарского края от 29 апреля 2026 года №5521-КЗ), статьями 25, 37, 38, 58 Устава муниципального образования городской округ город-курорт Геленджик Краснодарского края, п о с т а н о в л я ю:

1. Установить публичный сервитут сроком на 22 года в целях строительства и дальнейшей эксплуатации объектов: «Строительство водопровода от РЧВ «Парус» до границы ЗУ с кад. №23:40:0301000:74; Строительство напорной канализационной сети в 2 нитки от НКК до границы ЗУ с кад. №23:40:0301000:74»:

1) площадью 2253,39 кв.м в отношении земельного участка площадью 11756 кв.м, расположенного в границах земельного участка с кадастровым номером 23:40:0000000:9213 по адресу: Российская Федерация, Краснодарский край, г.о. город-курорт Геленджик, г. Геленджик, тер. Геленджикское лесничество;

2) площадью 28,82 кв.м в отношении земельного участка площадью 374 кв.м, расположенного в границах земельного участка с кадастровым номером 23:40:0301000:166 по адресу: Краснодарский край, Геленджикское лесничество, Кабардинское участковое лесничество квартал 34А части выделов

1208 2026

45, 46, 48, квартал 40А часть выдела 19, квартал 44А части выделов 6, 20, квартал 48А части выделов 10, 15, 16, 18, 20, 21, 22, 23, 62, 63;

3) площадью 80,15 кв.м в отношении земельного участка площадью 6280 кв.м, расположенного в границах земельного участка с кадастровым номером 23:40:0414009:600 по адресу: Российская Федерация, Краснодарский край, город Геленджик, войсковая часть № 26345;

4) площадью 563,1 кв.м в отношении земельного участка площадью 6753 кв.м, расположенного в границах земельного участка с кадастровым номером 23:40:0414009:664 по адресу: Краснодарский край, г. Геленджик, Геленджикское лесничество, Кабардинское участковое лесничество, квартал №44А, часть выдела 20;

5) площадью 80,68 кв.м в отношении земельного участка площадью 2590 кв.м, расположенного в границах земельного участка с кадастровым номером 23:40:0414009:134 по адресу: Краснодарский край, г. Геленджик, Геленджикское лесничество, Кабардинское участковое лесничество, квартал 48А, часть выдела 18;

6) площадью 31,83 кв.м в отношении земельного участка площадью 78 кв.м, расположенного в границах земельного участка с кадастровым номером 23:40:0414009:178 по адресу: Краснодарский край, г. Геленджик, Геленджикское лесничество, Кабардинское участковое лесничество, квартал 48А, часть выдела 15,18;

7) площадью 30,8 кв.м в отношении земельного участка площадью 2728 кв.м, расположенного в границах земельного участка с кадастровым номером 23:40:0414009:501 по адресу: Российская Федерация, Кабардинское участковое лесничество, квартал № 44А, часть выдела 20.

2. Утвердить границы публичного сервитута в целях строительства и дальнейшей эксплуатации объектов: «Строительство водопровода от РЧВ «Парус» до границы ЗУ с кад. №23:40:0301000:74; Строительство напорной канализационной сети в 2 нитки от НКК до границы ЗУ с кад. №23:40:0301000:74» (прилагается).

3. Определить:

1) срок, в течение которого использование земельных участков (их частей) и (или) расположенных на них объектов недвижимого имущества в соответствии с их разрешенным использованием будет невозможно или существенно затруднено в связи с осуществлением сервитута, – 3 года;

2) что установление зон с особыми условиями использования территорий и содержание ограничений прав на земельные участки в границах таких зон будет осуществлено в соответствии со СанПиН 2.1.4.1110-02 «Зоны санитарной охраны источников водоснабжения и водопроводов питьевого назначения» и постановления Правительства Российской Федерации от 24 февраля 2009 года № 160 «О порядке установления охранных зон объектов электросетевого хозяйства и особых условий использования земельных участков, расположенных в границах таких зон»;

3) что порядок расчета и внесения платы за публичный сервитут, устанавливаемый:

- в отношении земельного участка, находящегося в государственной или муниципальной собственности и не обремененного правами третьих лиц, устанавливается в размере 0,01 процента кадастровой стоимости такого земельного участка за каждый год использования этого земельного участка. При этом плата за публичный сервитут, установленный на три года и более, не может быть менее чем 0,1 процента кадастровой стоимости земельного участка, обремененного сервитутом, за весь срок сервитута;

- в отношении земельных участков, находящихся в частной собственности или находящихся в государственной или муниципальной собственности и предоставленных гражданам или юридическим лицам, определяется в соответствии с Федеральным законом от 29 июля 1998 года №135-ФЗ «Об оценочной деятельности в Российской Федерации» и методическими рекомендациями, утверждаемыми федеральным органом исполнительной власти, осуществляющим функции по выработке государственной политики и нормативно-правовому регулированию в сфере земельных отношений;

- в отношении земельных участков и (или) земель кадастровая стоимость которых не определена, размер платы за публичный сервитут рассчитывается пропорционально площади земельного участка и (или) земель в установленных границах публичного сервитута, и в соответствии с абзацем третьим настоящего подпункта, исходя из среднего уровня кадастровой стоимости земельных участков по городскому округу;

4) срок и график ремонтно-эксплуатационных работ по обслуживанию инженерного сооружения (при необходимости) – ежегодно с 1 января по 31 декабря.

4. Общество с ограниченной ответственностью «Концессии водоснабжения-Геленджик» обязано привести земельные участки, указанные в пункте 1 постановления, в состояние, пригодное для их использования в соответствии с разрешенным использованием, в срок не позднее чем 3 месяца после завершения эксплуатации инженерных сетей, для размещения которых был установлен публичный сервитут.

5. Управлению архитектуры и градостроительства администрации муниципального образования городской округ город-курорт Геленджик Краснодарского края (Мальцева) направить копию настоящего постановления и графическое описание местоположения границ публичного сервитута в управление Федеральной службы государственной регистрации, кадастра и картографии по Краснодарскому краю в установленном законом порядке.

6. Опубликовать настоящее постановление в печатном средстве массовой информации «Официальный вестник органов местного самоуправления муниципального образования город-курорт Геленджик» и разместить на официальном сайте администрации муниципального образования городской округ город-курорт Геленджик Краснодарского края в информационно-телекоммуникационной сети «Интернет» (admigel.ru).

7. Контроль за выполнением настоящего постановления возложить на заместителя главы муниципального образования городской округ город-курорт Геленджик Краснодарского края Антипова В.В.

8. Постановление вступает в силу со дня его подписания.

Глава муниципального образования
городской округ город-курорт Геленджик
Краснодарского края



А.А. Богодистов

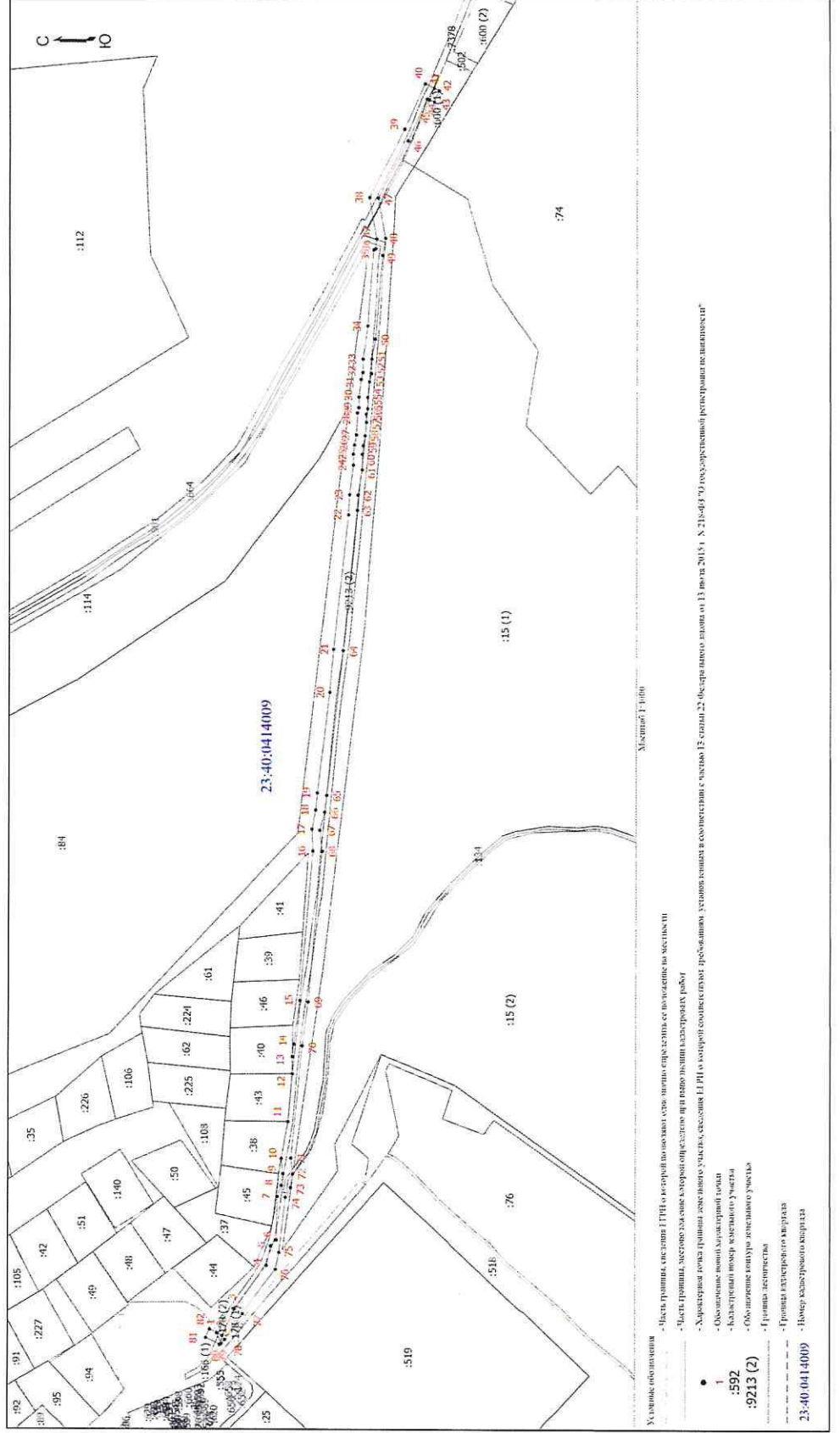
Приложение

ГРАНИЦЫ

публично сервитута в целях строительства и дальнейшей эксплуатации объектов: «Строительство водопровода от РЧВ «Парус» до границы ЗУ с кад. №23:40:0301000:74; Строительство напорной канализационной сети в 2 нитки от НКК до границы ЗУ с кад. №23:40:0301000:74»

УТВЕРЖДЕНЫ

постановлением администрации муниципального образования городской округ город-курорт Геленджик Краснодарского края от 26.05.2026 № 901



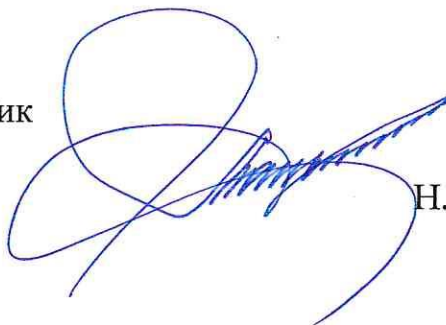
Каталог координат
поворотных точек границ публичного сервитута в целях размещения
объекта: «Строительство водопровода от РЧВ «Парус» до границы
ЗУ с кад. №23:40:0301000:74», «Строительство напорной
канализационной сети в 2 нитки от НКК до границы
ЗУ с кад. №23:40:0301000:74»

Обозначение характерных точек границ	Координаты, м	
	X	Y
1	2	3
1	423162.43	1308426.48
2	423156.43	1308423.39
3	423143.46	1308452.25
4	423108.07	1308500.14
5	423103.77	1308521.52
6	423097.66	1308528.13
7	423096.73	1308575.65
8	423092.30	1308587.98
9	423090.54	1308600.54
10	423092.38	1308617.29
11	423085.34	1308657.56
12	423080.84	1308709.43
13	423080.70	1308727.94
14	423079.28	1308741.46
15	423072.56	1308788.99
16	423058.89	1308951.85
17	423059.81	1308976.01
18	423055.73	1308996.99
19	423053.98	1309015.91
20	423041.01	1309126.08
21	423036.75	1309172.50
22	423020.84	1309319.70
23	423019.76	1309341.88
24	423015.58	1309374.71
25	423015.71	1309386.63
26	423014.62	1309396.80
27	423012.52	1309407.93
28	423011.44	1309432.09
29	423010.01	1309437.74
30	423009.91	1309449.18
31	423007.72	1309468.58
32	423005.62	1309476.21
33	423005.53	1309491.07
34	423000.13	1309527.48

1	2	3
35	422993.36	1309609.27
36	422991.25	1309610.54
37	422990.27	1309621.11
38	422997.78	1309664.73
39	422959.88	1309738.78
40	422937.40	1309787.61
41	422927.61	1309782.67
42	422922.27	1309779.96
43	422927.56	1309767.89
44	422933.06	1309770.18
45	422935.48	1309771.16
46	422956.31	1309726.31
47	422988.33	1309664.11
48	422980.43	1309621.86
49	422983.80	1309603.16
50	422991.78	1309512.95
51	422995.42	1309491.16
52	422995.84	1309475.03
53	422998.04	1309465.89
54	423000.13	1309448.88
55	423000.00	1309436.56
56	423001.88	1309430.68
57	423001.65	1309421.86
58	423002.96	1309406.91
59	423005.06	1309396.18
60	423006.04	1309386.40
61	423006.24	1309369.40
62	423010.65	1309341.42
63	423011.29	1309324.64
64	423026.52	1309171.08
65	423044.08	1309013.14
66	423046.28	1308994.70
67	423051.14	1308974.83
68	423048.78	1308951.70
69	423063.56	1308787.41
70	423069.83	1308739.48
71	423082.11	1308617.79
72	423080.09	1308600.39
73	423082.29	1308585.53
74	423087.84	1308575.03
75	423094.54	1308514.38
76	423098.51	1308495.70
77	423134.45	1308447.34
78	423153.64	1308419.10
79	423157.36	1308414.63

1	2	3
80	423159.30	1308413.71
81	423174.23	1308421.35
82	423170.19	1308430.50
1	423162.43	1308426.48

Начальник управления архитектуры
и градостроительства администрации
муниципального образования
городской округ город-курорт Геленджик
Краснодарского края –
главный архитектор



Н.В. Мальцева