

### 3. Существующее положение (скриншот с публичной кадастровой карты)

**Земельный участок 23:40:0507045:7**

Краснодарский край, г. Геленджик, с. Дивноморское, ул. Мичурина, д. № 5  
Для индивидуального жилищного строительства

План ЗУ → План КК →



**Информация**

Услуги

Тип: Объект недвижимости  
Вид: Земельный участок  
Кадастровый номер: 23:40:0507045:7  
Кадастровый квартал: 23:40:0507045  
Адрес: Краснодарский край, г. Геленджик, с. Дивноморское, ул. Мичурина, д. № 5  
Площадь уточненная: 678 кв. м  
Статус: Ранее учтенный

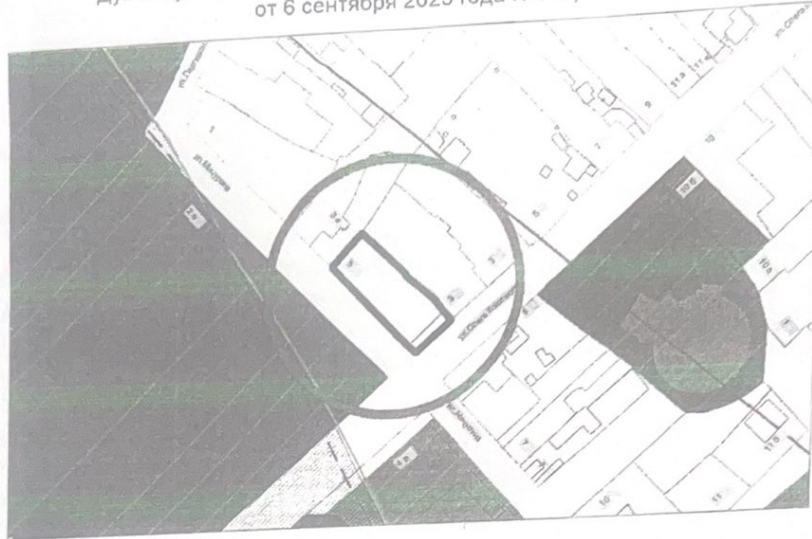






Изм.	Лист	№ докум.	Подп.	Дата

Лист

#### 4. Сведения из Правил землепользования и застройки.

Выкопировка из Правил землепользования и застройки территории муниципального образования город-курорт Геленджик, утвержденных решением Думы муниципального образования город-курорт Геленджик от 27 июля 2010 года №466 (в редакции решения Думы муниципального образования город-курорт Геленджик от 6 сентября 2023 года №657)



-  земельный участок с кадастровым номером 23:40:0507045:7
-  Ж1.2. Зона застройки индивидуальными жилыми домами
- ЗОНЫ С ОСОБИМИ УСЛОВИЯМИ ИСПОЛЬЗОВАНИЯ ТЕРРИТОРИИ:**
-  Граница 2-ой зоны санитарной охраны курорта в соответствии с Постановлением Совета Министров РСФСР от 17 декабря 1987 года № 494
-  Приаэродромная территория аэродрома Геленджик (сектор 139)

ВЫКОПИРОВКА ВЕРНА:  
Начальник управления архитектуры и градостроительства администрации муниципального образования город-курорт Геленджик - главный архитектор

  
Е.А. Семёнова

Выписка №1289 от 23 августа 2023 года из правил землепользования и застройки территории муниципального образования город-курорт Геленджик, по земельному участку с кадастровым номером 23:40:0507045:7, расположенному по адресу: Краснодарский край, г. Геленджик, с. Дивноморское, ул. Мичурина, д. № 5.

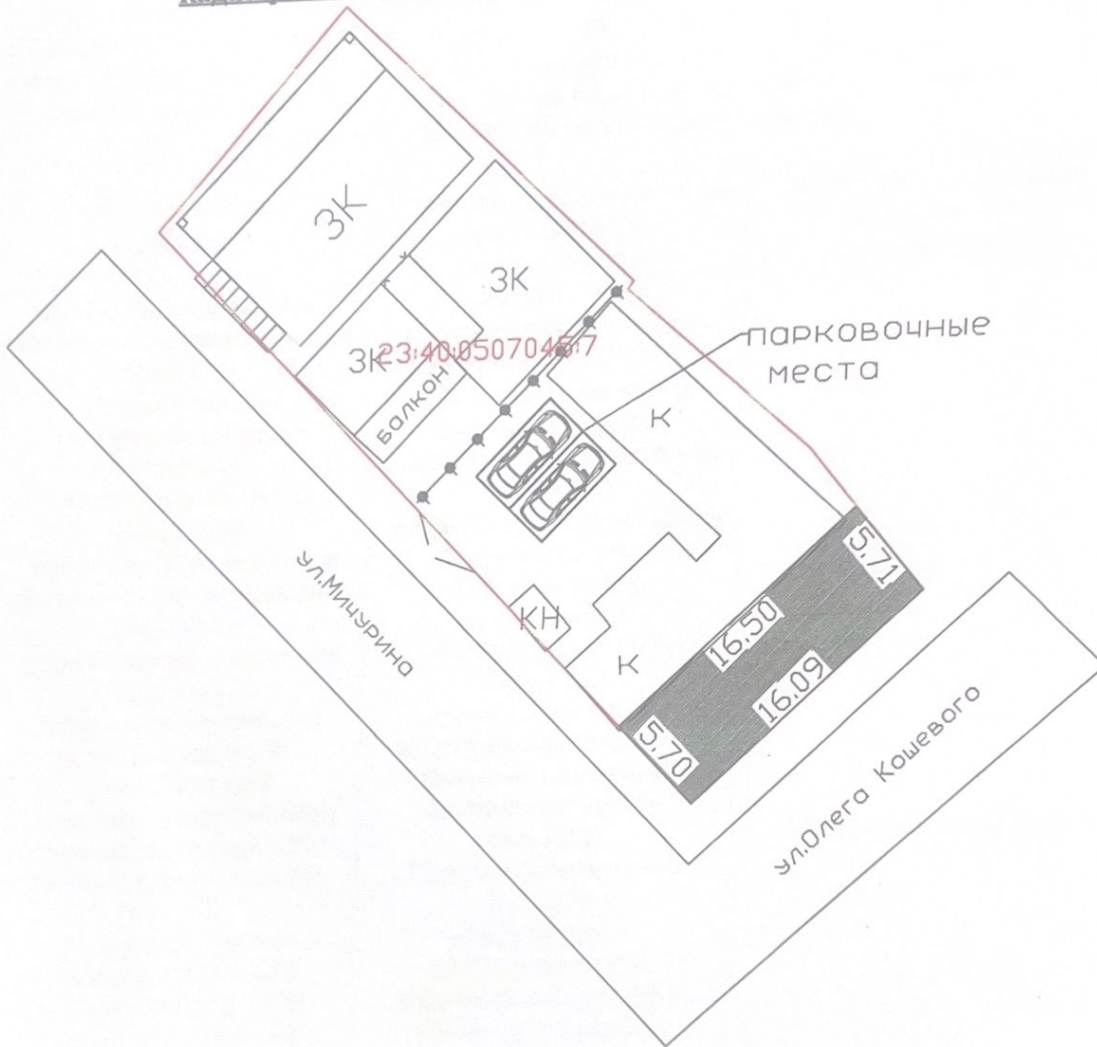
Инв. № подл.	Подп. и дата
Взам. инв. №	Инв. № дубл.
Подп. и дата	Подп. и дата

Изм.	Лист	№ докум.	Подп.	Дата	Лист

**7. Схематичное изображение построенного или реконструированного объекта капитального строительства на земельном участке.**

**Адрес земельного участка: Краснодарский край, г. Геленджик, с. Дивноморское, ул. Мичурина, д. № 5**

**Кадастровый номер земельного участка: 23:40:0507045:7.**



М 1:300

Площадь земельного участка: 678 кв.м.

Площадь застройки: 93 кв.м. (13,71%)



- кадастровая граница земельного участка



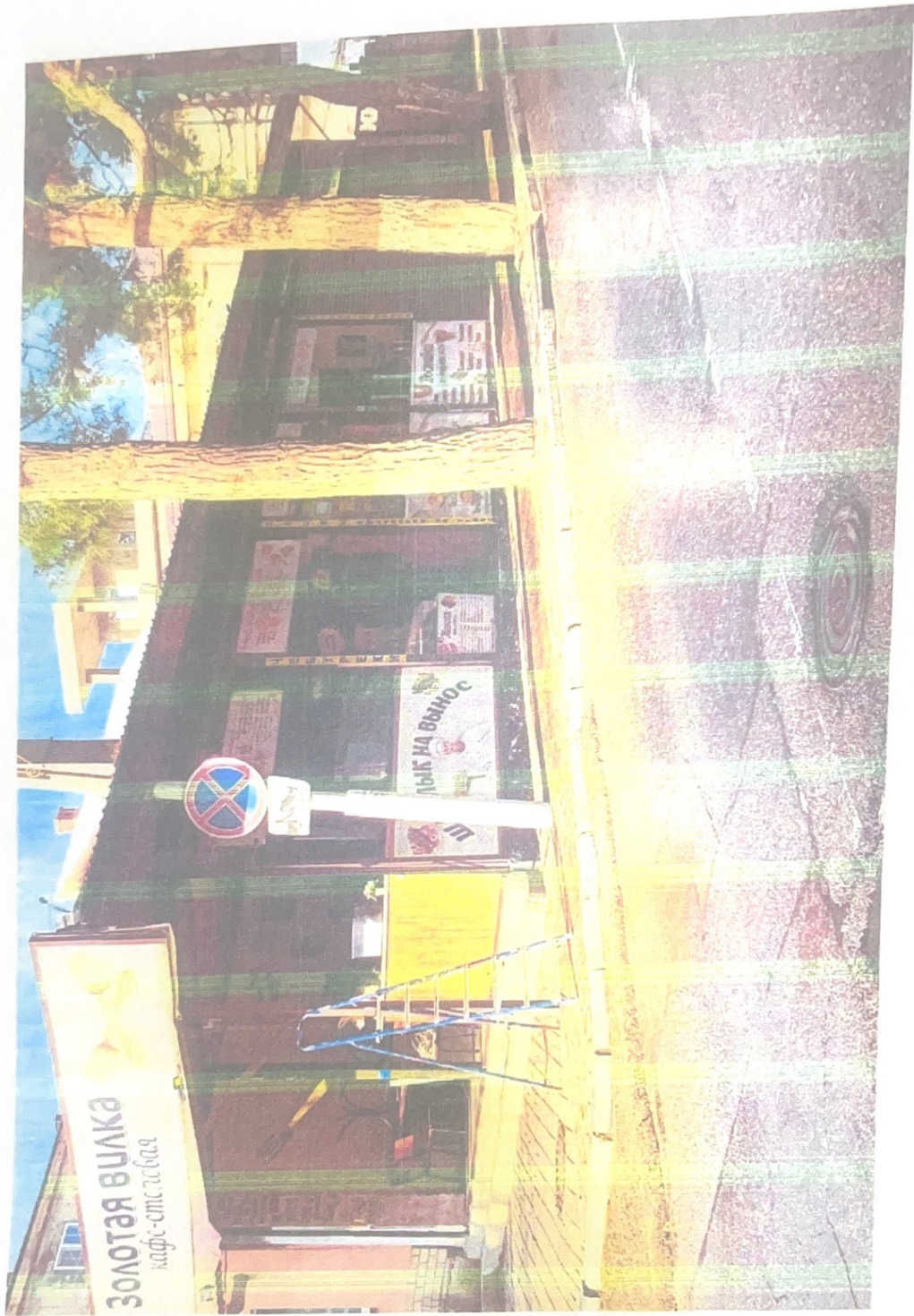
- объекты капитального строительства (торговый павильон)

Инв. № подл.	Подп. и дата
Взам. инв. №	Инв. № дубл.
Подп. и дата	Подп. и дата

Изм.	Лист	№ докум.	Подп.	Дата

Лист

9. Фотофиксация



Инва. № подл.	Подп. и дата	Взам. инв. №	Инва. № дубл.	Подп. и дата

Изм.	Лист	№ докум.	Подп.	Дата

Лист

