

Черного моря) – 25 м

3) для зоны В (устанавливается на расстоянии от 300 до 500 м от береговой линии Черного моря) – 30 м

Границы зон высотного регулирования отображены на Карте градостроительного зонирования Правил.

Иные показатели по параметрам застройки зоны СМ: территории объектов обслуживания населения; требования и параметры по временному хранению индивидуальных транспортных средств, размещению гаражей и открытых автостоянок, регламентируются и устанавливаются нормативами градостроительного проектирования.

В границах территориальной зоны СМ, применительно к которой предусматривается осуществление деятельности по комплексному развитию территории, расчетные показатели минимально допустимого уровня обеспеченности территории объектами коммунальной, транспортной, социальной инфраструктур и расчетные показатели максимально допустимого уровня территориальной доступности указанных объектов для населения, устанавливаются согласно НПП.

Схема № 1 - выкопировка с публичной кадастровой карты (источник – официальный сайт Федеральной службы государственной регистрации, кадастра и картографии):



Схема №2 – размещение обследуемого объекта на карте г. Геленджика с использованием космического снимка (источник - <https://www.yandex.ru/maps>)

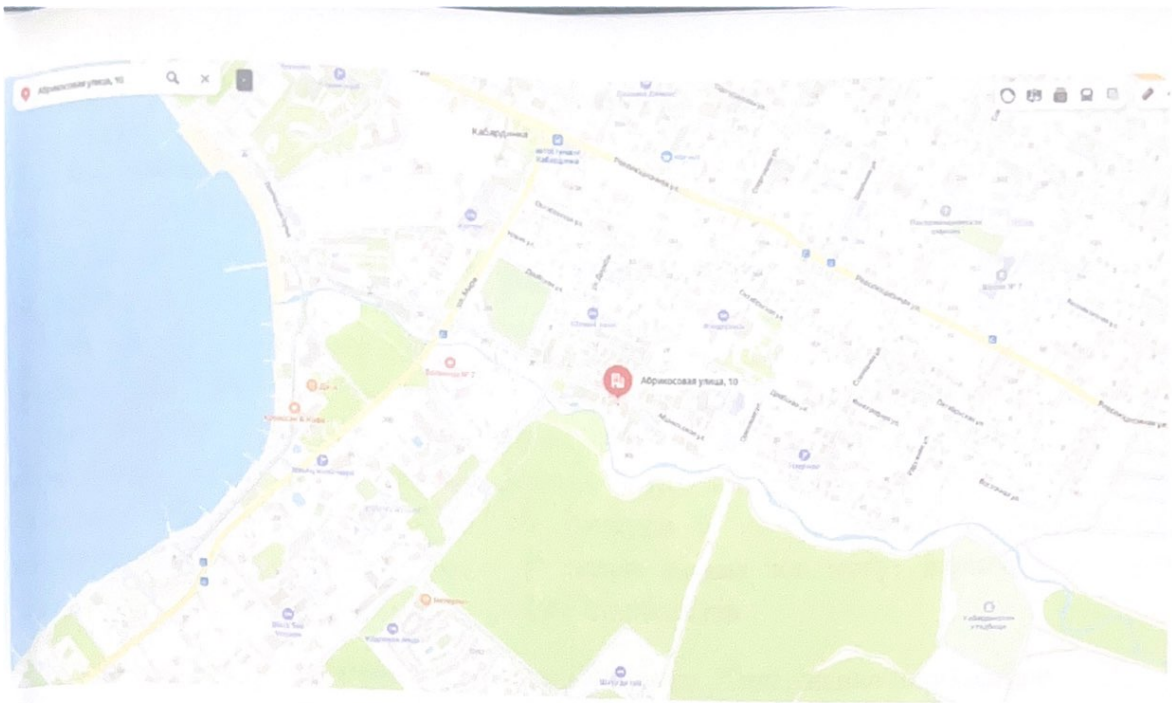
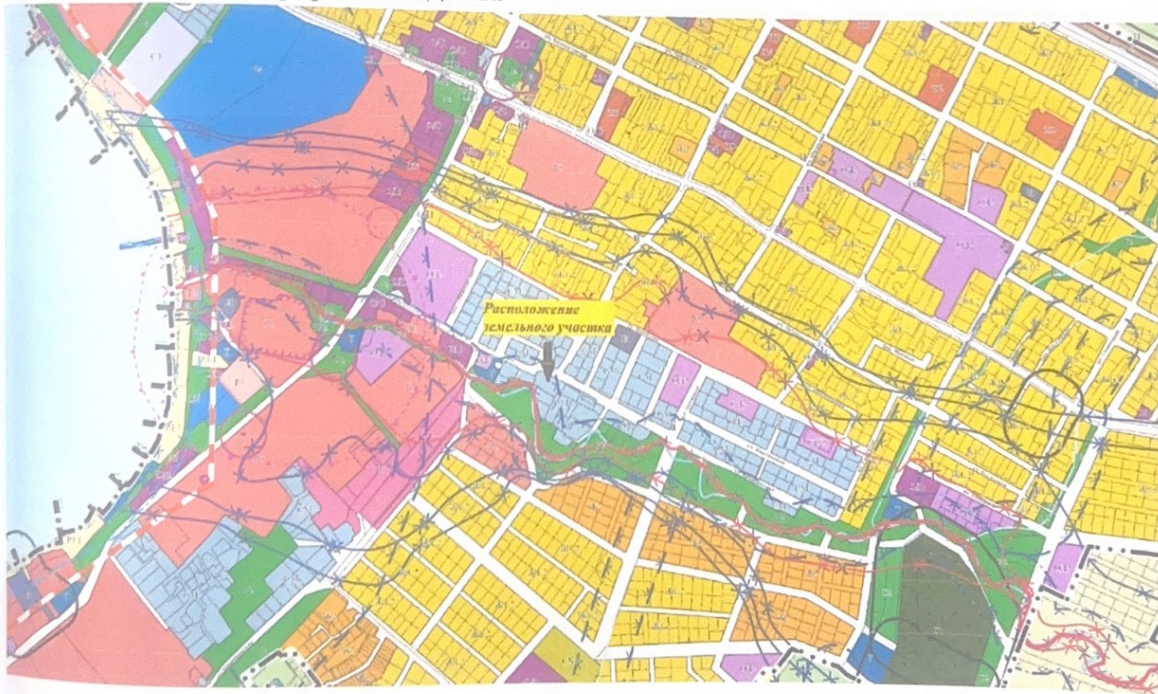


Схема №3 - сведения из правил землепользования и застройки муниципального образования город-курорт Геленджик:



Вышеуказанный земельный участок принадлежит на праве собственности гражданину Болгову Виктору Ивановичу, № регистрации права 23:40:0202008:71-23/012/2019-1 от 21.10.2019 г.

На обследуемом земельном участке расположен объект капитального строительства, гостиница со встроенной столовой, этажность – 4, подземная этажность



Согласно СП 4.13130.2013, минимальные противопожарные расстояния между зданиями должно составлять не менее 6 метров. Данное требование выполняется полностью, в связи с отсутствием на смежных земельных участках здания основного назначения ближе 6 метров.

Ввиду вышеизложенного, эксперт может сделать вывод, о том, что собственник земельного участка с кадастровым номером 23:40:0202008:71, расположенного по адресу: Краснодарский край, г. Геленджик, с. Кабардинка, ул. Абрикосовая, 10, может обратиться в Администрацию муниципального образования город-курорт Геленджик с заявлением об изменении вида разрешенного использования с для индивидуального жилищного строительства, земельные участки прочих мест для проживания, гостиничное обслуживание на «для индивидуального жилищного строительства, земельные участки прочих мест для проживания, гостиничное обслуживание, магазины».

Заключение

На комиссию по предоставлению разрешения на предоставление условно-разрешенного вида использования земельного участка выносится вопрос:

Изменение существующего вида разрешённого использования земельного участка с для индивидуального жилищного строительства, земельные участки прочих



Фото №1, №2: место размещения объекта капитального строительства.