



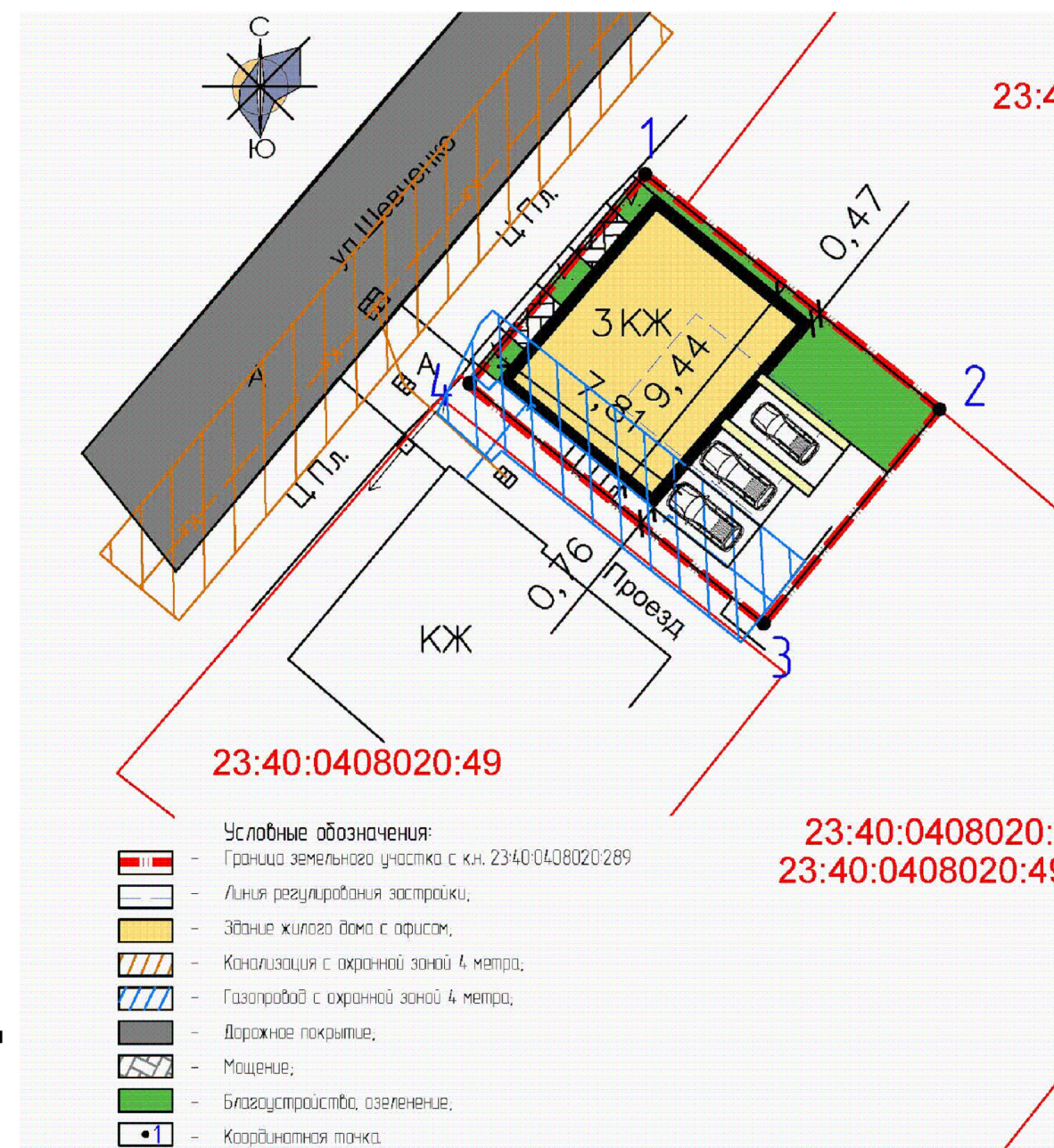
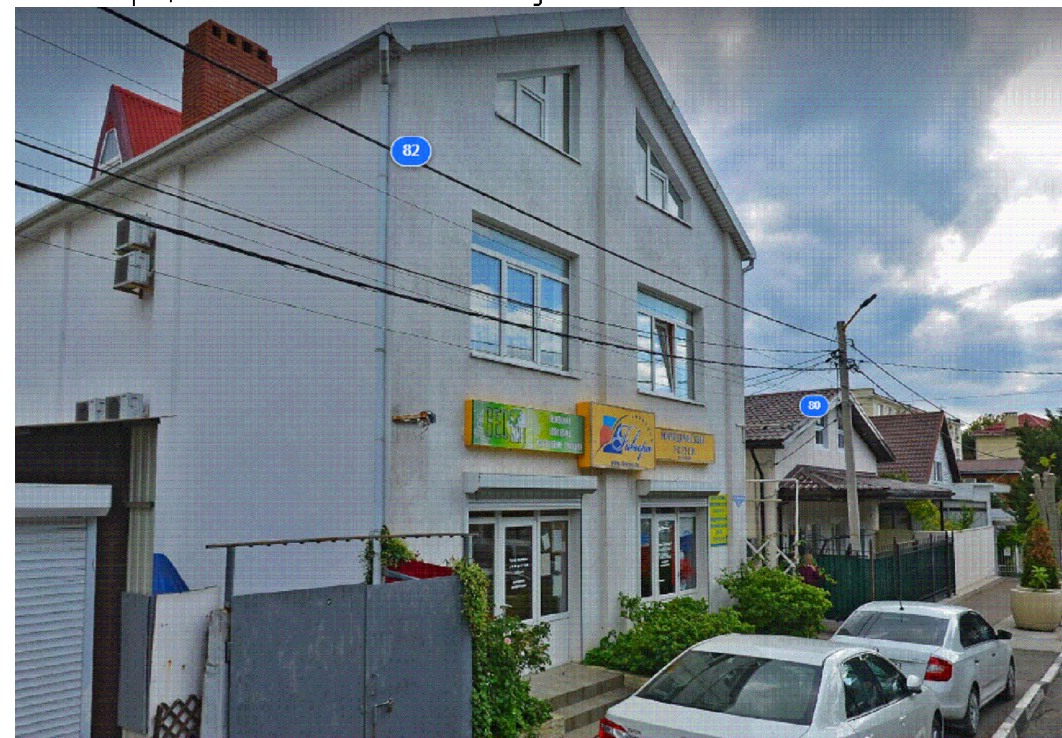
Условные обозначения

- Ж1.2. Зона застройки индивидуальными жилыми домами.

Правила землепользования и застройки городского округа муниципального образования город-курорт Геленджик утверждены решением городской Думы от 27.07.2010 г. № 466 (с изменениями от 06.09.2023 г. №657).

Предельные размеры земельных участков и предельные параметры разрешенного строительства для условно-разрешенного вида использования:

- минимальная/максимальная площадь земельного участка - 300/Не подлежит установлению;
- максимальная высота здания - 12 метров;
- минимальный отступ от границ участка - 3/5 м (согласно п. 4.1)*;
- максимальный процент застройки в границах земельного участка - 50%;
- минимальный процент озеленения земельного участка не менее 10%.



Расчетные технико-экономические показатели существующего жилого дома с планируемыми офисными помещениями составят:

- площадь земельного участка 157 кв. м.;
- площадь застройки здания 74 кв. м. (47,1%);
- общая площадь здания 224,4 кв. м.;
- коэффициент использования территории (КИТ) 1,4;
- максимальная высота 9 м;
- количество этажей 3 (в том числе подземных 0);
- нормативное количество парковочных мест - 1;
- проектируемое количество парковочных мест - 3.
- функциональное назначение - планируемыми офисными помещениями.

						0324-ВРИ-06			
						Материал экспозиции на публичные слушания по вопросу возможности предоставления отклонений от предельных параметров разрешенного строительства.			
Изм.	Колуч	Лист	№ док	Подп.	Дата	Планируемые гостиница и кафе на земельном участке с кадастровым номером: 23:40:0408020:289	Стадия	Лист	Листов
Ген. дир.	Якушев С. Н.				29.03.24		П	1	1
Разработал	Рыбин К. В.				29.03.24	Адрес: Краснодарский край, г. Геленджик, ул. Шевенко 82а.	ООО "Центр содействия строительству и инвестициям"		