

Сообщение о возможном установлении публичного сервитута

1	Наименование уполномоченного органа, которым рассматривается ходатайство об установлении публичного сервитута	
	Администрация муниципального образования город-курорт Геленджик	
2	Цель установления публичного сервитута подключение (технологическое присоединение) к сетям инженерно-технического обеспечения по объекту: «Строительство 2КРУН-6 кВ, 2КЛ-6 кВ в г. Геленджик согласно договору технологического присоединения от 11.04.2025 № 20105-25-00977638-1, заявитель ФГАУ «Управление имуществом социальных проектов Министерства обороны Российской Федерации»	
3	Адрес или иное описание местоположения земельных участков, в отношении которых испрашивается публичный сервитут	
	23:40:0414007:1134	Краснодарский край, город-курорт Геленджик г.о, г. Геленджик
	23:40:0414007:1124	Краснодарский край, городской округ город Геленджик, г. Геленджик
	23:40:0414008:461	Краснодарский край, г. Геленджик
	23:40:0301000:166	Краснодарский край, Геленджикское лесничество, Кабардинское участковое лесничество квартал 34А части выделов 45, 46, 48, квартал 40А часть выдела 19, квартал 44А части выделов 6, 20, квартал 48А части выделов 10, 15, 16, 18, 20, 21, 22, 23, 62, 63
	23:40:0414009:178	Краснодарский край, г. Геленджик, Геленджикское лесничество, Кабардинское участковое лесничество, квартал 48А, часть выдела 15, 18
	23:40:0414009:15	Краснодарский край, Геленджикское лесничество, Кабардинское участковое лесничество, квартал 48А, выдела 17, 19, 20, 21, 22, 23, 24, 25, 26, 27, 28, 31, 34, 35, 36, 37, 38, 39, 40, 42, 44, 45, 46, 47, 48, 49, 50, 52, 53, 54, 55, 56, 57, 60, части выделов 58, 59, 61
	23:40:0414008	
	23:40:0414009	
4	Адрес, по которому заинтересованные лица могут ознакомиться с поступившим ходатайством об установлении публичного сервитута и	

	<p>прилагаемым к нему описанием местоположения границ публичного сервитута, подать заявления об учете прав на земельные участки, а также срок подачи указанных заявлений, время приема заинтересованных лиц для ознакомления с поступившим ходатайством об установлении публичного сервитута.</p> <p>1) г. Геленджик, ул. Революционная, 1 – информационный стенд, расположенный на первом этаже здания администрации муниципального образования город-курорт Геленджик: понедельник – четверг с 9:00 до 18:00 часов (перерыв с 13:00 до 14:00), пятница с 9:00 до 17:00 часов (перерыв с 13:00 до 14:00).</p> <p>2) г. Геленджик, ул. Революционная, 1, холл управления архитектуры и градостроительства администрации муниципального образования город-курорт Геленджик: понедельник – четверг с 9:00 до 18:00 часов (перерыв с 13:00 до 14:00), пятница с 9:00 до 17:00 часов (перерыв с 13:00 до 14:00). Тел.: +7 (86141) 3-16-48, +7 (86141) 2-02-81.</p> <p>Заявления об учете прав на земельные участки принимаются в течение 15 дней со дня официального опубликования настоящего сообщения. Правообладатели земельных участков, подавшие заявления по истечении указанного срока, несут риски невозможности обеспечения их прав в связи с отсутствием информации о таких лицах и их правах на земельные участки.</p>
5	<p>Официальные сайты в информационно-телекоммуникационной сети «Интернет», на которых размещается сообщение о поступившем ходатайстве об установлении публичного сервитута</p> <p>Официальный сайт администрации муниципального образования город-курорт Геленджик в информационно-телекоммуникационной сети «Интернет» admgel.ru («Документы» -> «Градостроительная деятельность» -> «Публичные сервитуты»).</p>
6	<p>Реквизиты решений об утверждении документа территориального планирования, документации по планировке территории, программ комплексного развития систем коммунальной инфраструктуры поселения, городского округа, а также информацию об инвестиционной программе субъекта естественных монополий,</p>

	организации коммунального комплекса, указанных в ходатайстве об установлении публичного сервитута.
	-

7	Сведения об официальных сайтах в информационно-телекоммуникационной сети «Интернет», на которых размещены утвержденные документы территориального планирования, документация по планировке территории, программа комплексного развития систем коммунальной инфраструктуры поселения, городского округа, инвестиционная программа субъекта естественных монополий, организации коммунального комплекса, которые указаны в ходатайстве об установлении публичного сервитута
	-

8	Описание местоположения границ публичного сервитута		
	Система координат МСК-23, зона - 1		
	Координаты поворотных точек границ публичного сервитута:		
	Обозначение характерных точек границ	Координаты, м	
		X	Y
	1	423500,85	1307921,29
	2	423514,63	1307932,42
	3	423528,79	1307927,97
	4	423531,81	1307927,02
	5	423536,25	1307930,9
	6	423540,54	1307934,95
	7	423543,66	1307935,77
	8	423554,43	1307945,2
	9	423562,67	1307950,61
	10	423572,2	1307941,69
	11	423578,92	1307937,13
	12	423584,5	1307932,71
	13	423589,15	1307928,33
	14	423600,1	1307918,02
	15	423601,51	1307916,53
	16	423613,38	1307917,98
	17	423624,47	1307926,81
	18	423627,55	1307929,61
19	423653,18	1307954,39	
20	423654,49	1307960,27	
21	423622,91	1307996,19	
22	423583,08	1308035,71	

23	423559,38	1308059,45
24	423535,64	1308080,75
25	423488,35	1308128,95
26	423467,94	1308149,76
27	423447,69	1308170,19
28	423421,22	1308195,91
29	423349,28	1308262,82
30	423347,66	1308264,37
31	423299,7	1308307,62
32	423270,36	1308336,36
33	423267,17	1308339,35
34	423261,65	1308345,18
35	423257,32	1308349,94
36	423237,79	1308359,92
37	423199,63	1308376,36
38	423195,83	1308378,36
39	423188,07	1308382,44
40	423185,54	1308384,14
41	423179,78	1308388,1
42	423177,2	1308390,18
43	423175,39	1308391,83
44	423173,68	1308393,66
45	423173,18	1308394,24
46	423171,91	1308395,76
47	423170,3	1308397,85
48	423169,21	1308399,39
49	423166,57	1308403,37
50	423159,98	1308416,14
51	423154,67	1308428,53
52	423153,73	1308430,72
53	423152,45	1308433,67
54	423150,93	1308437,1
55	423149,14	1308441,03
56	423148,04	1308443,37
57	423146,8	1308445,86
58	423145,67	1308448,03
59	423144,35	1308450,45
60	423143,15	1308452,57
61	423141,71	1308454,97
62	423138,84	1308459,43
63	423135,85	1308463,76
64	423134,4	1308465,74
65	423132,95	1308467,69
66	423129,6	1308472,11
67	423128,07	1308474,1

68	423126,39	1308476,27
69	423123,17	1308480,42
70	423121,63	1308482,39
71	423119,04	1308485,65
72	423116,63	1308488,67
73	423114,96	1308490,94
74	423113,36	1308492,99
75	423109,81	1308497,51
76	423106,69	1308502,06
77	423103,63	1308508,07
78	423102,14	1308512,11
79	423100,78	1308517,27
80	423100,33	1308520,00
81	423100,1	1308522,75
82	423100,02	1308528,01
83	423099,87	1308532,09
84	423099,71	1308534,61
85	423099,33	1308539,73
86	423098,24	1308553,69
87	423097,79	1308575,52
88	423096,13	1308588,48
89	423093,65	1308595,86
90	423088,28	1308635,81
91	423085,34	1308657,56
92	423079,4	1308708,23
93	423075,52	1308741,27
94	423074,02	1308750,66
95	423072,48	1308756,07
96	423072,97	1308758,62
97	423072,57	1308763,68
98	423069,35	1308763,77
99	423066,73	1308763,77
100	423064,28	1308773,7
101	423060,3	1308777,87
102	423055,5	1308812,06
103	423051,79	1308842,07
104	423048,77	1308867,58
105	423045,66	1308894,57
106	423043,32	1308920,86
107	423039,58	1308963,22
108	423028,91	1309076,81
109	423023,26	1309133,47
110	423017,3	1309184,87
111	423012,56	1309223,05
112	423007,89	1309259,49

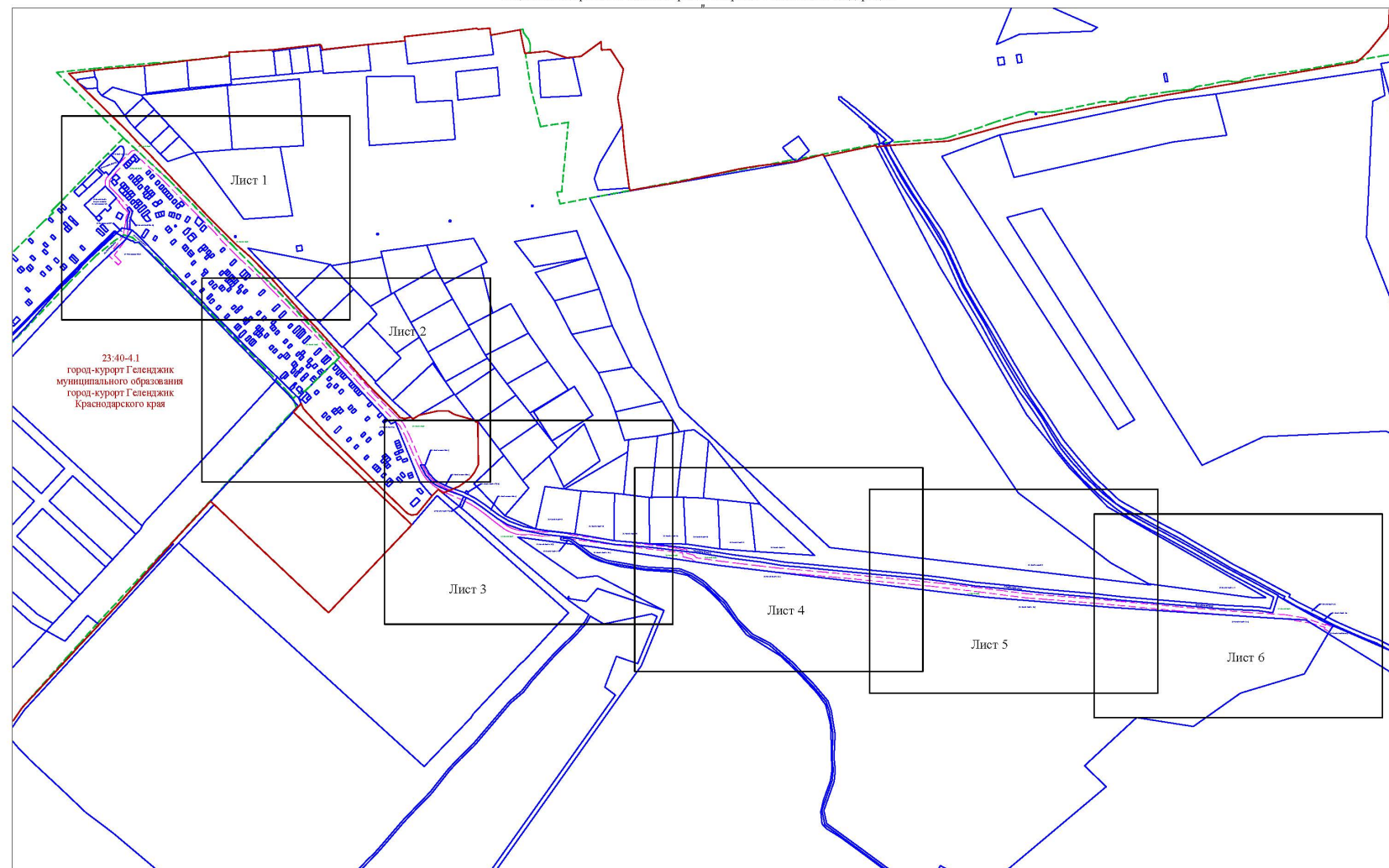
113	423001,6	1309343,04
114	422996,97	1309394,22
115	422988,94	1309480,52
116	422981,14	1309577,1
117	422977,39	1309635,55
118	422972,87	1309662,14
119	422968,01	1309678,03
120	422962,17	1309694,19
121	422964,02	1309695,21
122	422959,25	1309703,68
123	422952,45	1309699,7
124	422956,88	1309692,3
125	422959,05	1309693,31
126	422965,18	1309673,05
127	422971,44	1309634,57
128	422975,37	1309572,58
129	422982,95	1309480,52
130	422994,07	1309360,14
131	422999,65	1309289,01
132	423001,94	1309258,72
133	423010,39	1309191,88
134	423018,82	1309120,89
135	423021,25	1309094,02
136	423032,09	1308979,8
137	423035,59	1308939,98
138	423039,61	1308894,18
139	423042,65	1308868,48
140	423046,14	1308837,71
141	423048,21	1308819,67
142	423049,88	1308807,04
143	423053,68	1308780,59
144	423055,02	1308774,77
145	423058,83	1308770,75
146	423062,01	1308757,85
147	423067,49	1308757,76
148	423069,44	1308741,33
149	423078,91	1308661,07
150	423087,78	1308594,49
151	423091,44	1308583,57
152	423091,77	1308580,72
153	423091,68	1308554,92
154	423093,66	1308540,00
155	423094,29	1308533,66
156	423094,03	1308524,77
157	423094,46	1308518,7

158	423095,1	1308515,07
159	423097,06	1308508,52
160	423099,02	1308503,63
161	423100,84	1308500,15
162	423102,98	1308496,91
163	423109,16	1308488,46
164	423113,49	1308482,98
165	423119,89	1308474,85
166	423124,82	1308468,48
167	423129,61	1308462,12
168	423134,3	1308455,41
169	423138,82	1308448,06
170	423143,06	1308439,88
171	423144,72	1308436,26
172	423153,5	1308415,93
173	423156,92	1308409,04
174	423159,27	1308404,16
175	423164,24	1308396,28
176	423172,44	1308386,54
177	423179,00	1308381,09
178	423190,12	1308374,69
179	423197,48	1308371,06
180	423216,28	1308362,84
181	423237,36	1308353,55
182	423253,55	1308345,13
183	423257,53	1308340,55
184	423293,61	1308305,08
185	423314,01	1308286,2
186	423334,9	1308267,38
187	423345,03	1308258,41
188	423346,68	1308257,06
189	423393,71	1308213,27
190	423403,43	1308204,21
191	423428,04	1308181,04
192	423448,92	1308160,72
193	423457,69	1308152,18
194	423466,36	1308144,48
195	423495,99	1308112,6
196	423504,77	1308103,68
197	423521,19	1308086,95
198	423534,58	1308075,82
199	423537,67	1308072,59
200	423555,25	1308055,09
201	423565,18	1308045,14
202	423576,72	1308033,58

203	423610,16	1308001,1
204	423616,25	1307993,96
205	423649,00	1307958,98
206	423647,71	1307957,43
207	423623,75	1307933,9
208	423610,84	1307922,94
209	423609,28	1307922,15
210	423605,00	1307921,49
211	423592,48	1307933,54
212	423576,01	1307946,35
213	423571,58	1307950,56
214	423565,19	1307956,13
215	423555,92	1307953,38
216	423550,57	1307949,91
217	423548,57	1307948,13
218	423540,96	1307941,24
219	423541,04	1307940,85
220	423534,63	1307934,13
221	423533,09	1307932,5
222	423530,7	1307933,66
223	423513,39	1307939,1
224	423501,28	1307929,48
225	423501,1	1307929,67
226	423491,63	1307939,5
227	423487,29	1307935,32
1	423500,85	1307921,29

Схема расположения границ публичного сервитута

Публичный сервитут для использования земельных участков в целях подключения (технологического присоединения) к сетям инженерно-технического обеспечения по объекту: "Строительство 2КРУН-6кВ, 2КЛ-6кВ в г.Геленджик согласно договору технологического присоединения от 11.04.2025 № 20105-25-00977638-1, заявитель ФГАУ "Управление имуществом социальных проектов Министерства обороны Российской Федерации"



Используемые условные знаки и обозначения:

- проектная граница публичного сервитута
- граница кадастрового квартала
- граница земельного участка, в отношении которого испрашивается публичный сервитут
- кадастровый номер кадастрового квартала
- кадастровый номер земельного участка, в отношении которого испрашивается публичный сервитут
- характерная точка проектной границы публичного сервитута
- Проектное местоположение инженерного сооружения :
- проектируемая линия электропередачи

23:40:0000000
23:40:0414007:1124
8

Масштаб 1:1000

Схема расположения границ публичного сервитута

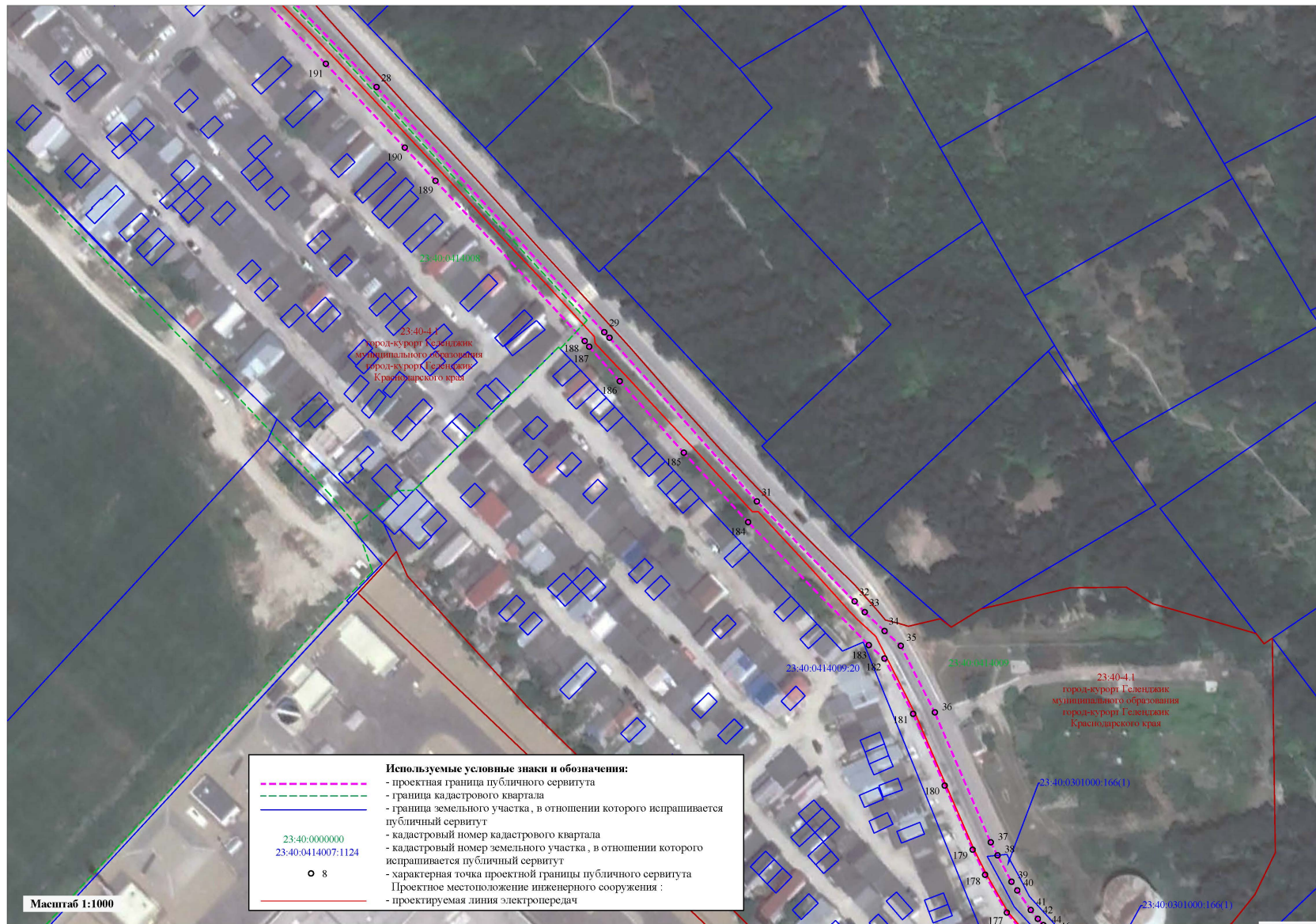


Схема расположения границ публичного сервитута

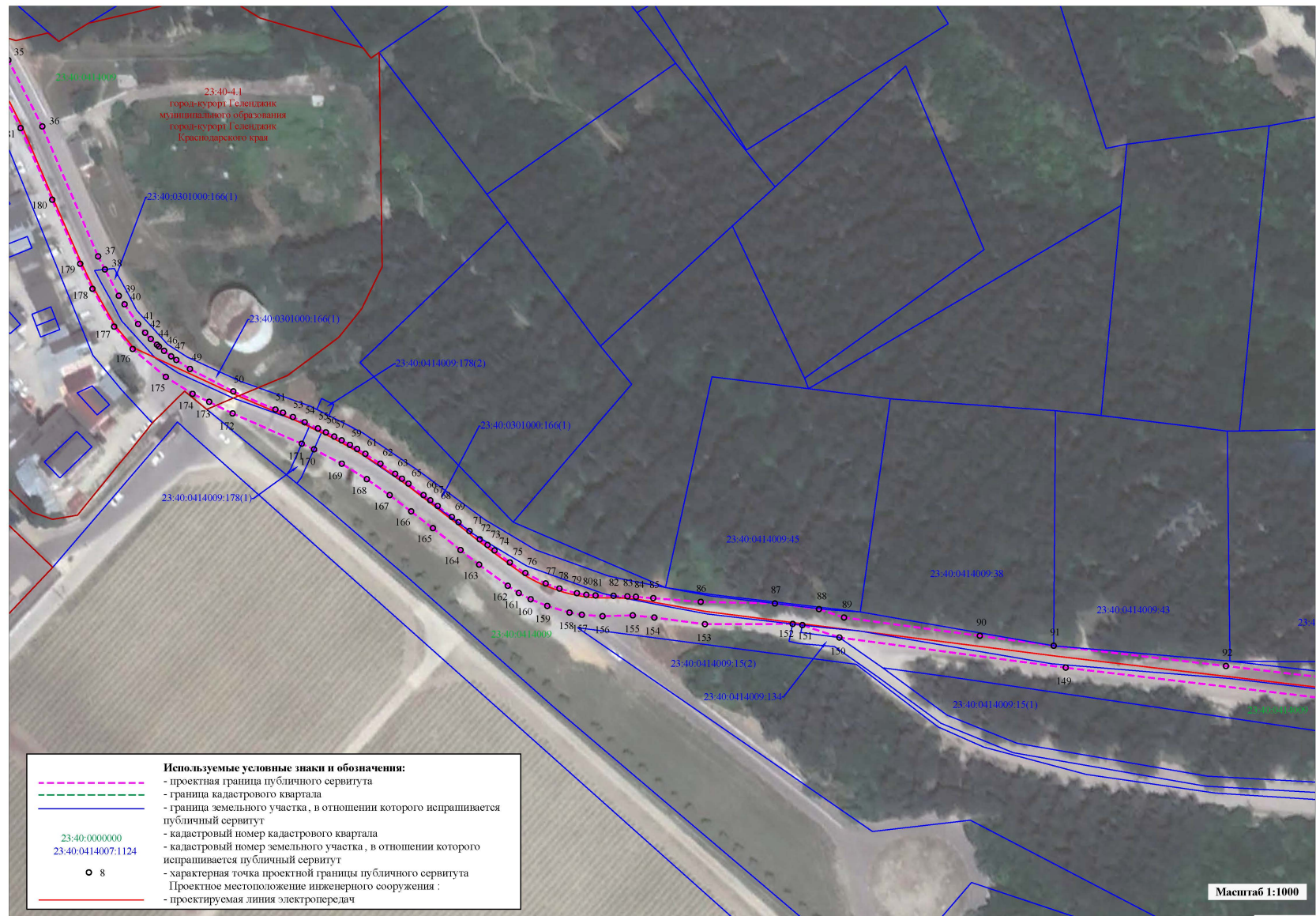


Схема расположения границ публичного сервитута

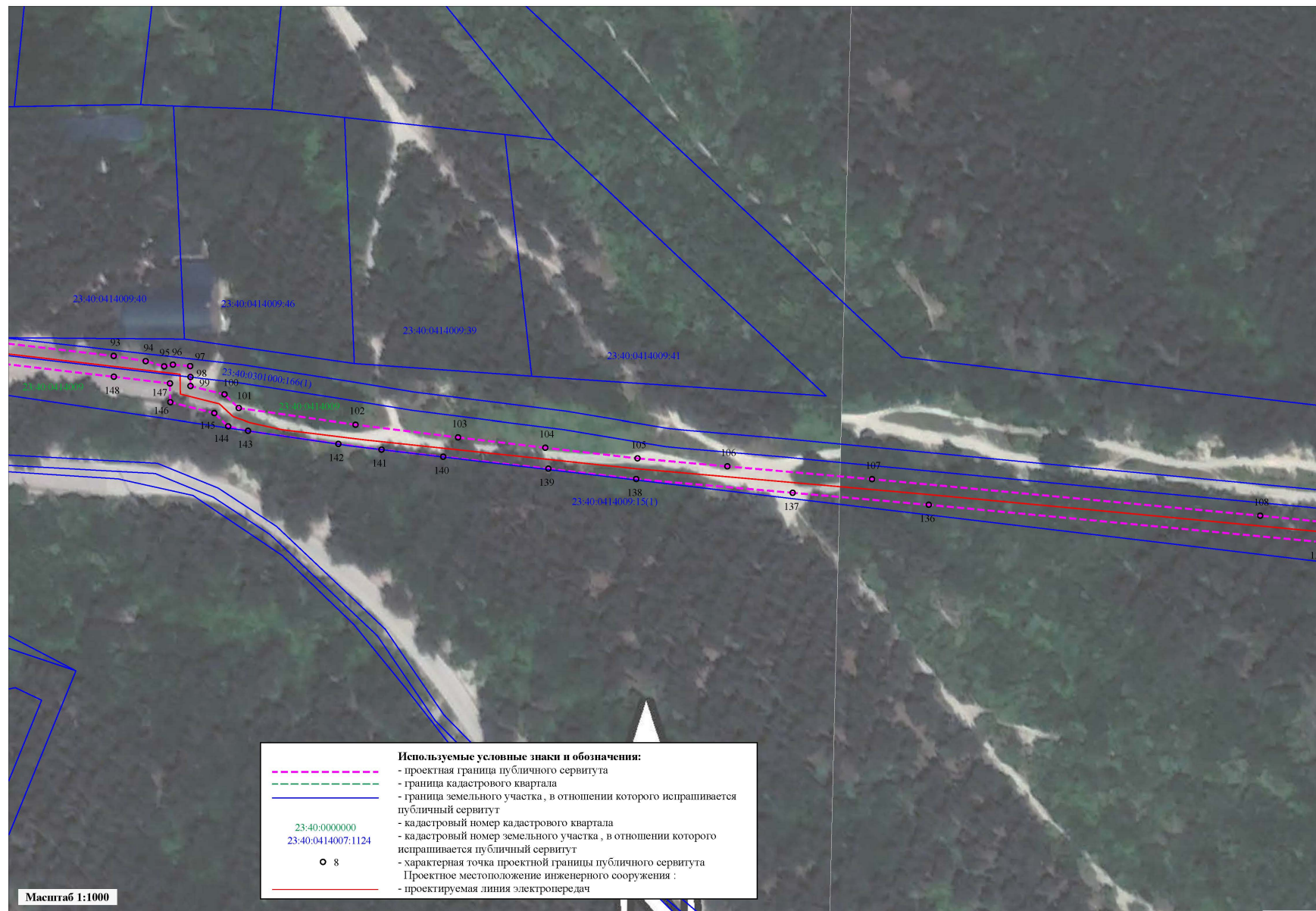


Схема расположения границ публичного сервитута

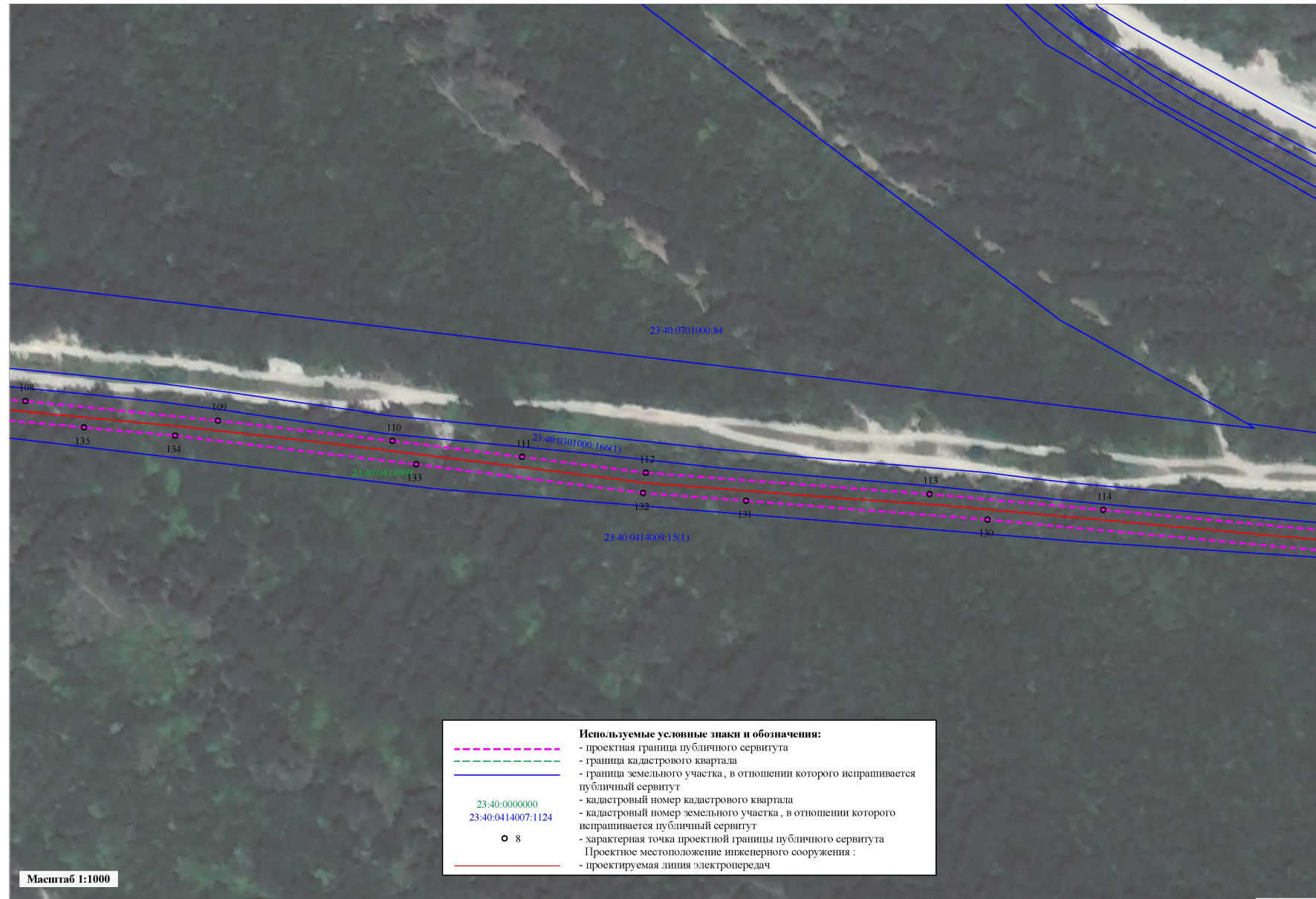
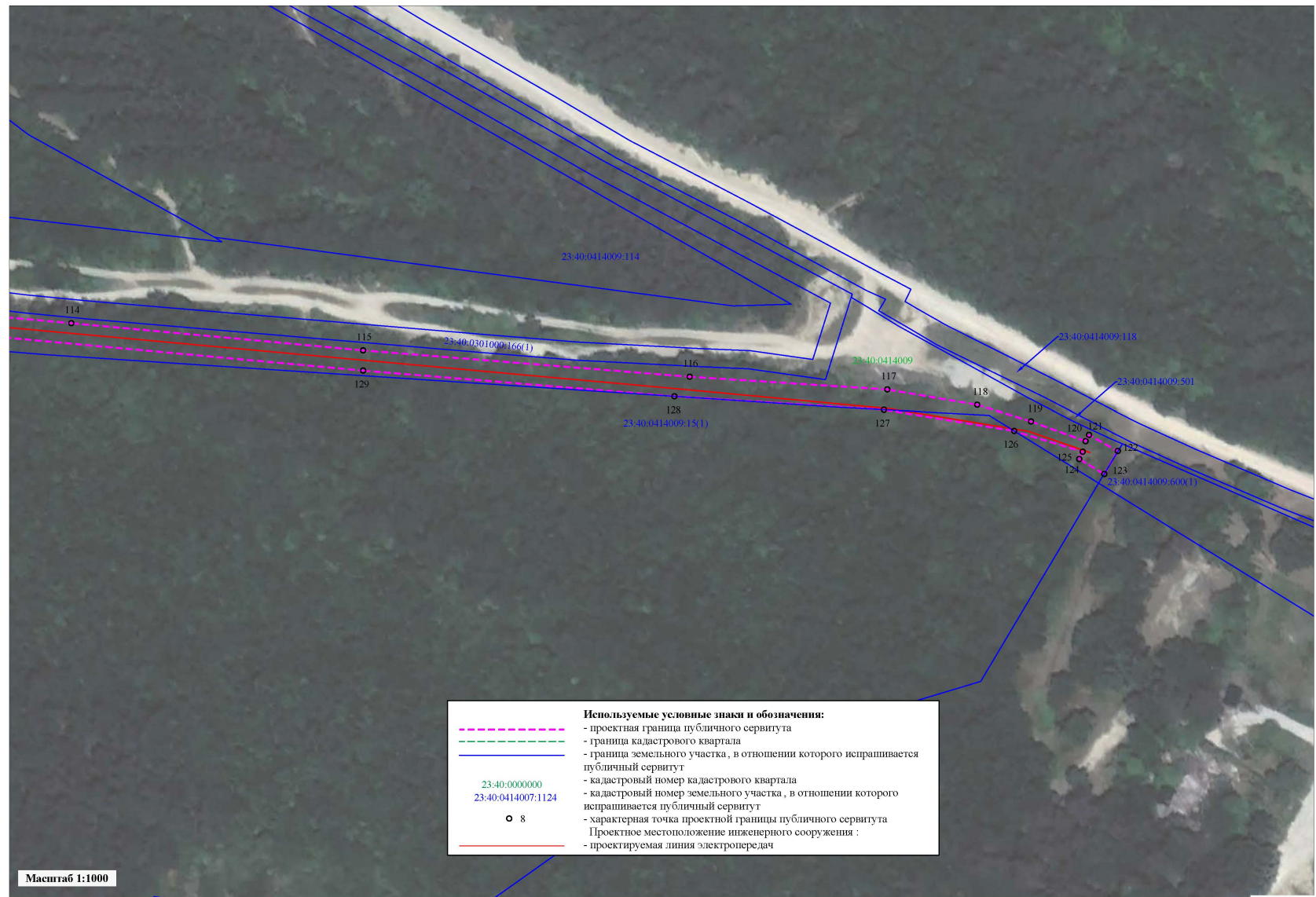


Схема расположения границ публичного сервитута



9	Кадастровые номера земельных участков, в отношении которых испрашивается публичный сервитут
	23:40:0414007:1134, 23:40:0414007:1124, 23:40:0414008:461, 23:40:0301000:166, 23:40:0414009:178, 23:40:0414009:15, 23:40:0414008, 23:40:0414009