

Утверждена

(наименование документа об утверждении, включая наименования

органов государственной власти или органов местного

самоуправления, принявших решение об утверждении схемы

или подписавших соглашение о перераспределении земельных участков)

от _____

№ _____

**Схема расположения земельного участка или земельных участков
на кадастровом плане территории**

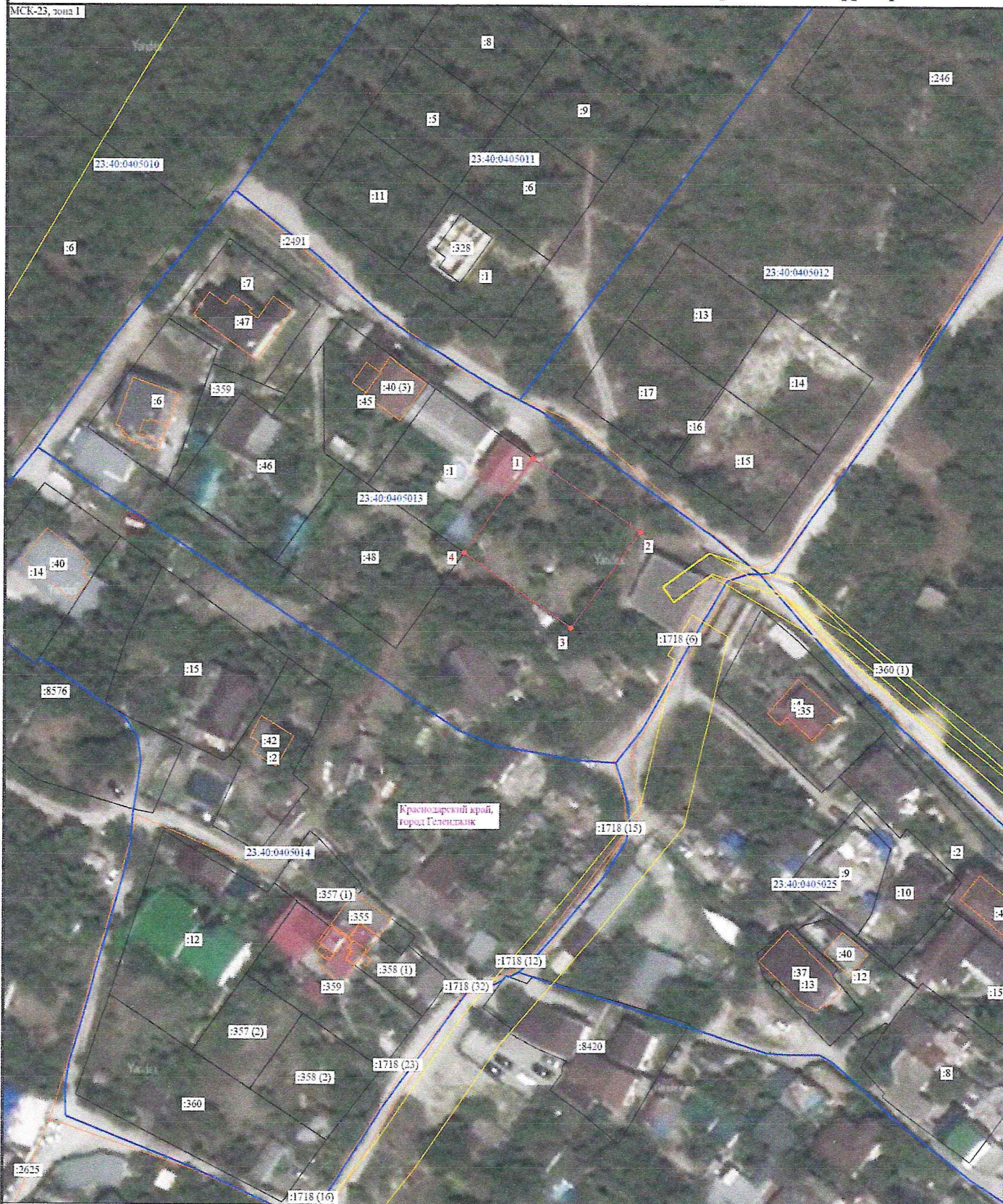
Условный номер земельного участка

Площадь земельного участка 700 м²

Обозначение характерных точек границ	Координаты, м	
	X	Y
1	2	3
1	427655.76	1300456.21
2	427639.93	1300479.24
3	427619.45	1300464.46
4	427635.43	1300441.68
1	427655.76	1300456.21

Схема расположения земельного участка или земельных участков на кадастровом плане территории

МСК-23, зона 1



Масштаб 1:800

Условные обозначения

- Часть границы, местоположение которой определено при выполнении кадастровых работ
- Кадастровый номер земельного участка
- Часть границы, сведения ЕГРН о которой позволяют однозначно определить ее положение на местности
- Граница кадастрового квартала
- Граница зоны с особыми условиями

23:40:0405025 - Номер кадастрового квартала

- 1 - Обозначение новой характерной точки
- :47 - Кадастровый номер здания
- Граница объекта капитального строительства
- Граница территориальной зоны
- - Характерная точка границы земельного участка, сведения о которой отсутствуют в ЕГРН, местоположение которой определено при кадастровых работах (новая характерная точка)
- Краснодарский край, город Геленджик - Название муниципального образования