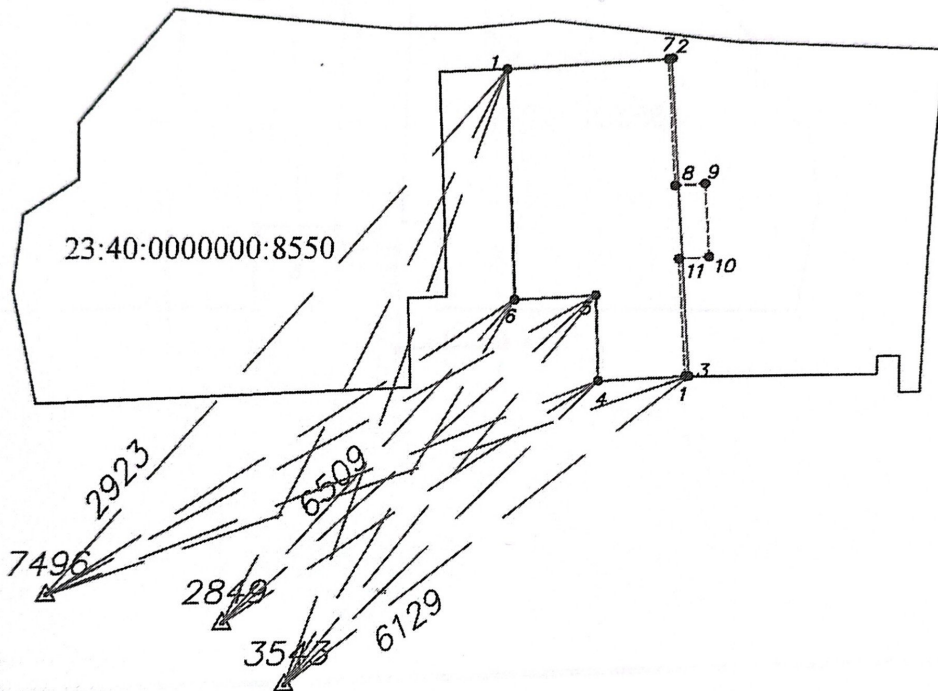


Технический план здания
 Схема геодезических построений



Условные обозначения:

2849
 ▲

Базовая точка съемки



Граница земельного участка

23:40:0000000:8550 Кадастровый номер земельного участка, в пределах которого расположен объект капитального строительства

• 1

Обозначение номеров вновь созданных характерных точек объекта капитального строительства

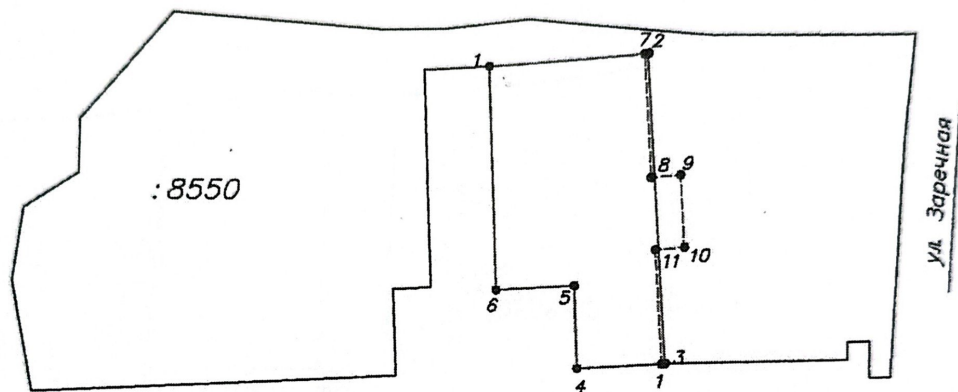


Границы образуемого объекта капитального строительства

Технический план здания

Схема расположения здания (части здания) на земельном участке

23: 40: 0503001



Условные обозначения:

• 4

Обозначение номеров вновь созданных характерных точек объекта капитального строительства, сведения о которых позволяют однозначно определить их положение на местности



Граница земельного участка, в пределах которого расположено здание



Контур здания

23: 40: 0503001

Номер кадастрового квартала

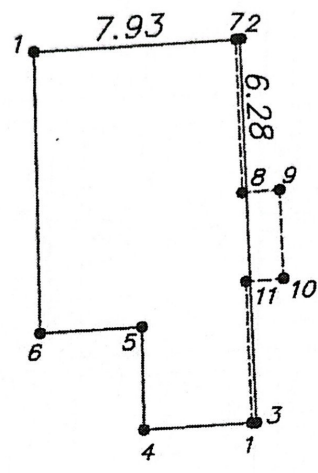
: 8550

Кадастровый номер земельного участка, в пределах которого расположен объект капитального строительства

ул. Заречная

Дорога общего пользования, наименование улицы

Технический план здания
 Чертеж контура здания (части здания)



Масштаб 1:300

Условные обозначения:



Границы образуемого объекта капитального строительства



Характерная точка контура объекта капитального строительства, положение которой определено в ходе выполнения кадастровых работ

1

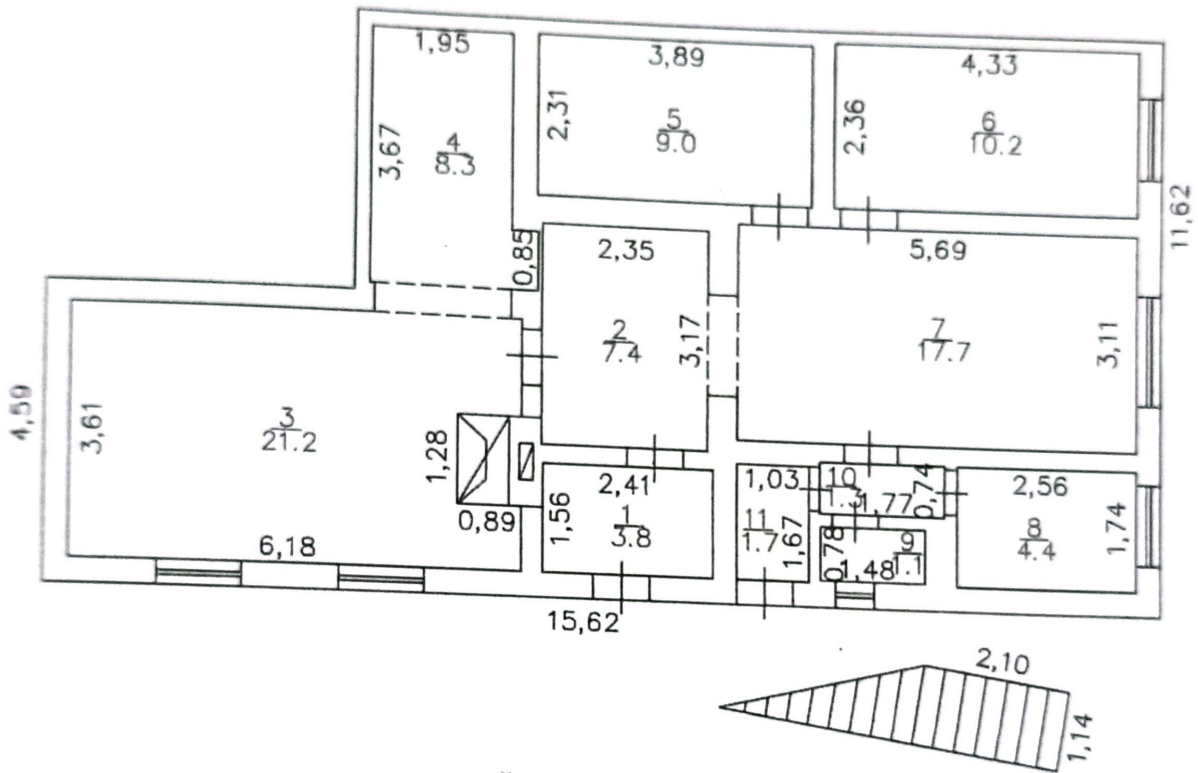
Номер характерной точки контура объекта капитального строительства

12.68

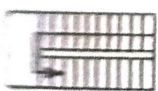
Линейный размер

План этажа (этажей) здания

1 этаж



словные обозначения:



Лестница

35

Линейный размер (м)

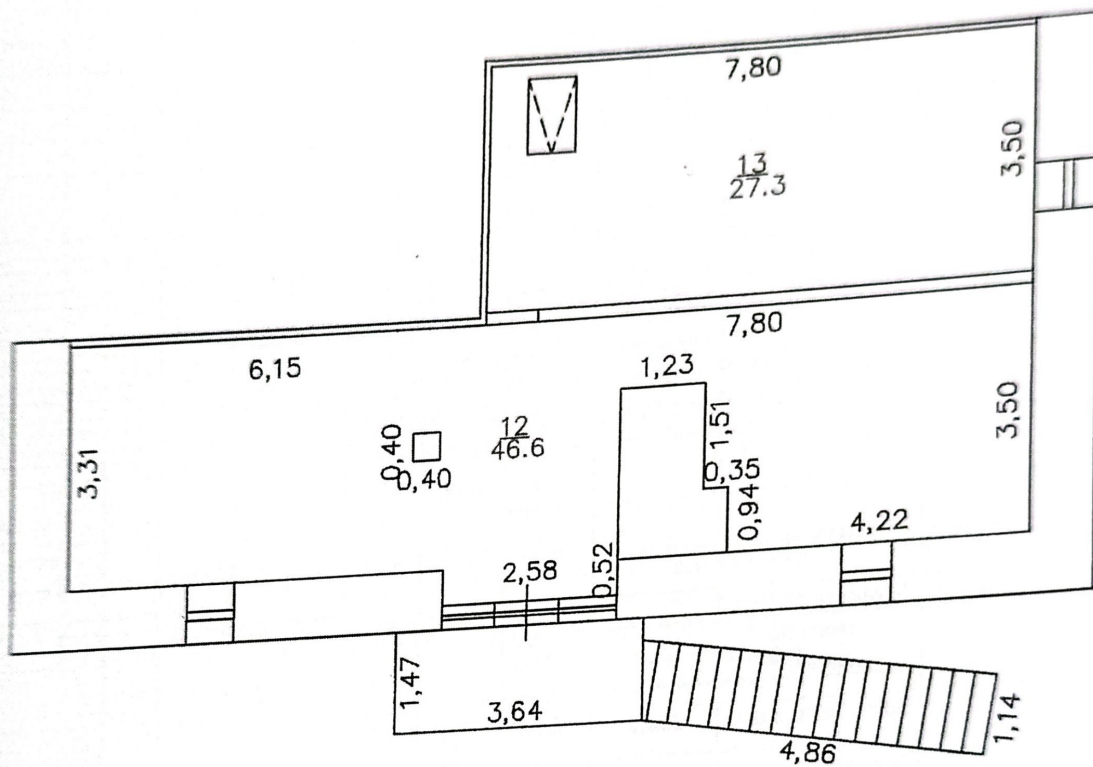


Стена с окном и дверью

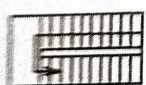
Масштаб 1:100

План этажа(этажей)здания

мансарда



Условные обозначения:



Лестница

1.95

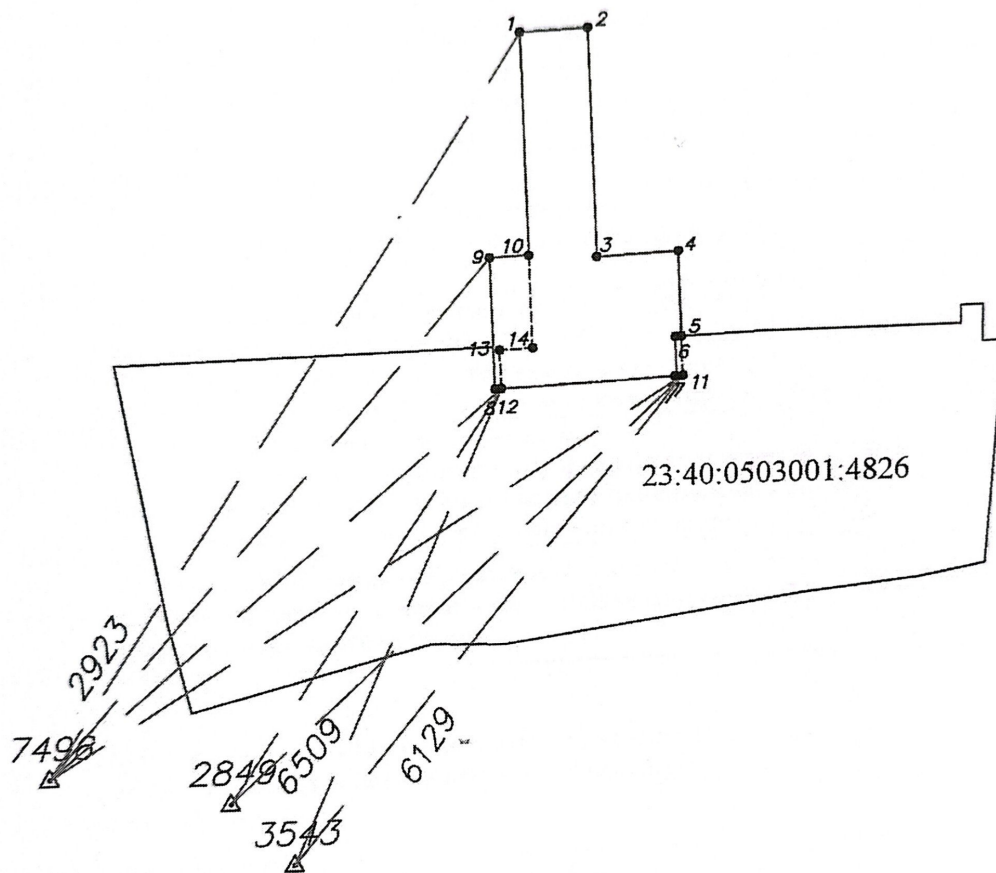
Линейный размер (м)



Стена с окном и дверью

Масштаб 1:100

Технический план здания
 Схема геодезических построений



Условные обозначения:

2849



Базовая точка съемки



Граница земельного участка

23:40:0503001:4826 Кадастровый номер земельного участка, в пределах которого расположен объект капитального строительства

• 1

Обозначение номеров вновь созданных характерных точек объекта капитального строительства

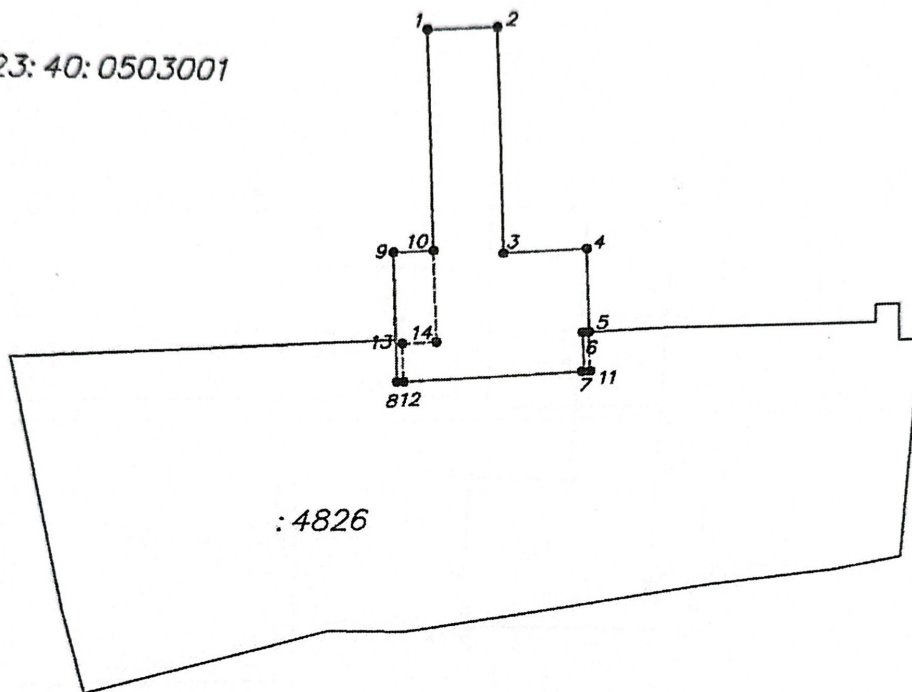


Границы образуемого объекта капитального строительства

Технический план здания

Схема расположения здания (части здания) на земельном участке

23:40:0503001



ул. Заречная

Условные обозначения:

• 4

Обозначение номеров вновь созданных характерных точек объекта капитального строительства, сведения о которых позволяют однозначно определить их положение на местности



Граница земельного участка, в пределах которого расположено здание

Контур здания

23:40:0503001

Номер кадастрового квартала

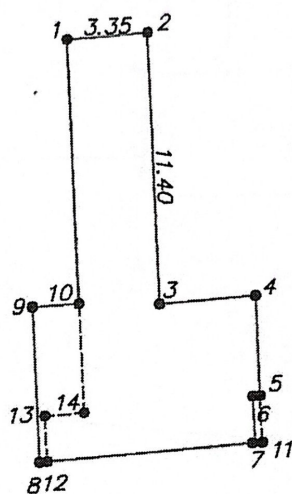
:4826

Кадастровый номер земельного участка, в пределах которого расположен объект капитального строительства

ул. Заречная

Дорога общего пользования, наименование улицы

Технический план здания
Чертеж контура здания (части здания)



Масштаб 1:300

Условные обозначения:



Границы образуемого объекта капитального строительства



Характерная точка контура объекта капитального строительства, положение которой определено в ходе выполнения кадастровых работ

1

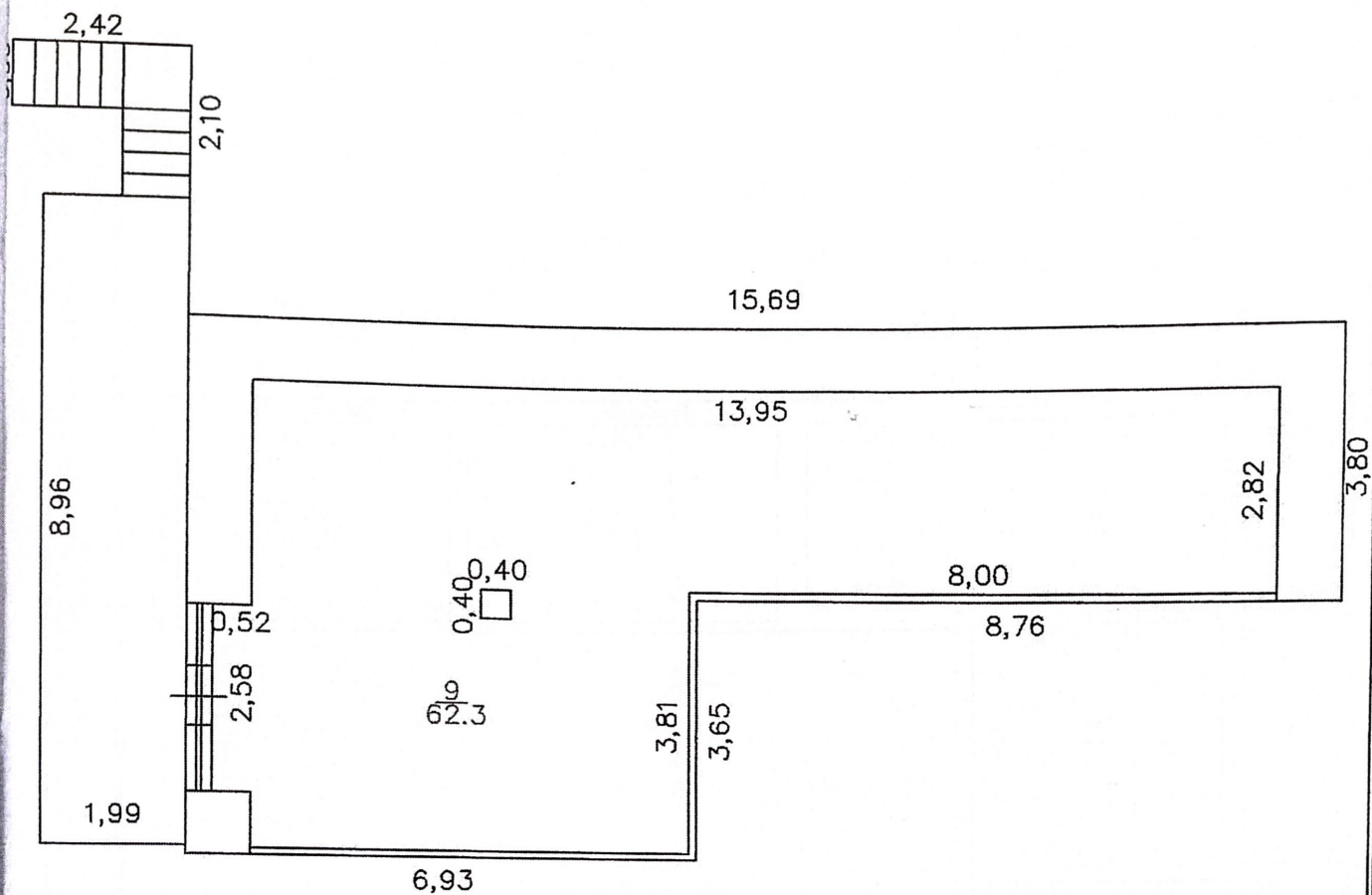
Номер характерной точки контура объекта капитального строительства

12.68

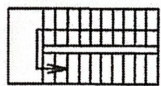
Линейный размер

План этажа(этажей) здания

мансарда



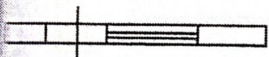
Условные обозначения:



Лестница

1.95

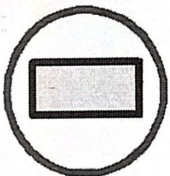
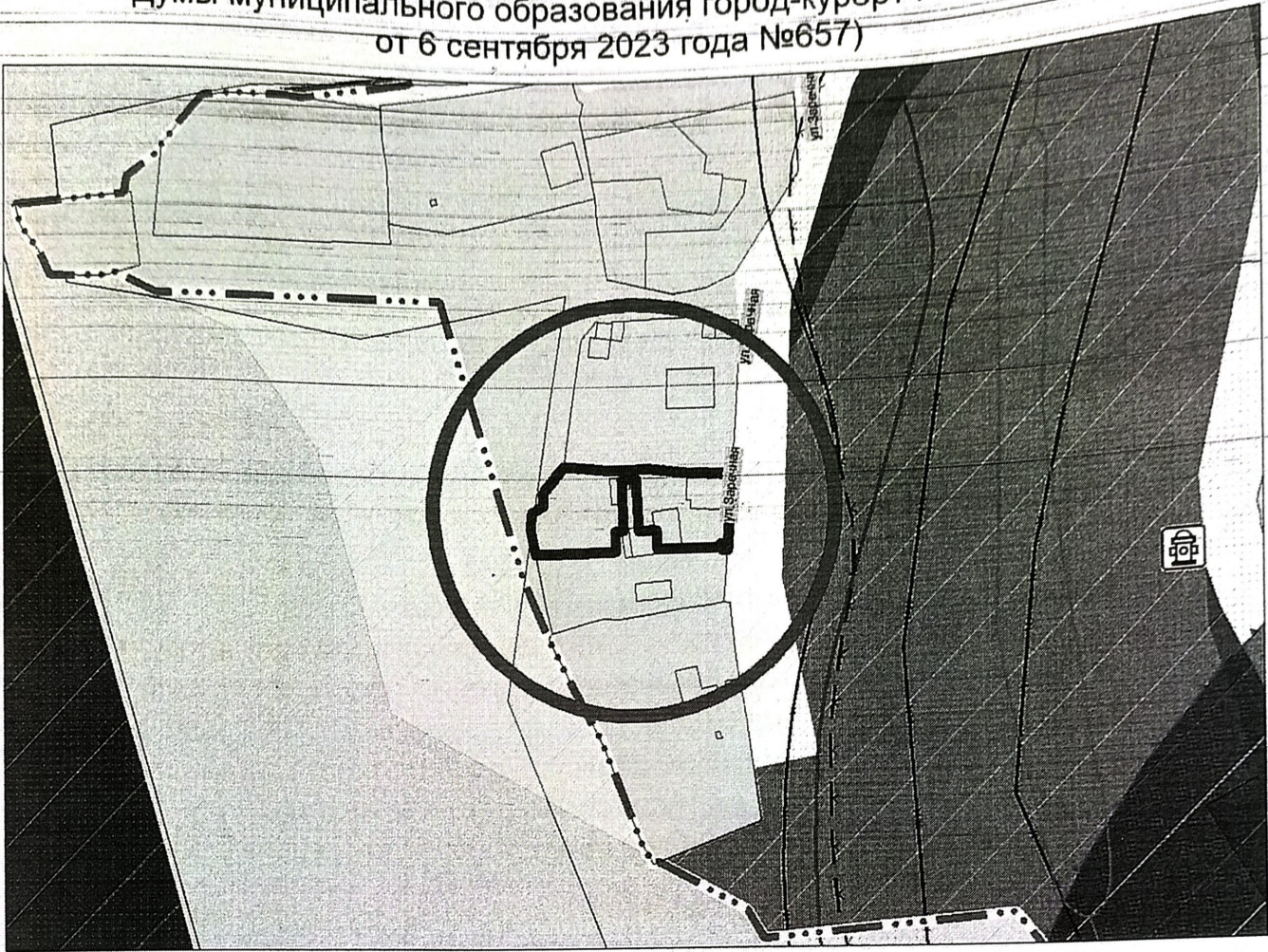
Линейный размер (м)



Стена с окном и дверью

Масштаб 1:100

Выкопировка из Правил землепользования и застройки территории
муниципального образования город-курорт Геленджик, утвержденных решением
Думы муниципального образования город-курорт Геленджик
от 27 июля 2010 года №466 (в редакции решения
Думы муниципального образования город-курорт Геленджик
от 6 сентября 2023 года №657)

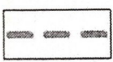


земельный участок с кадастровым номером 23:40:0000000:8550



Ж1.1. Зона застройки индивидуальными жилыми домами
в сельской местности

ЗОНЫ С ОСОБЫМИ УСЛОВИЯМИ ИСПОЛЬЗОВАНИЯ ТЕРРИТОРИИ:



Граница 3-й зоны санитарной охраны курорта в соответствии с Постановлением
Совета Министров РСФСР от 17 декабря 1987 года № 494



Границы населенных пунктов по генеральному плану



Приаэродромная территория аэродрома Геленджик (сектор 8)

ВЫКОПИРОВКА ВЕРНА:
Исполняющий обязанности начальника управления
архитектуры и градостроительства
администрации муниципального образования
город-курорт Геленджик - главного архитектора



Н.Н. Ищенко

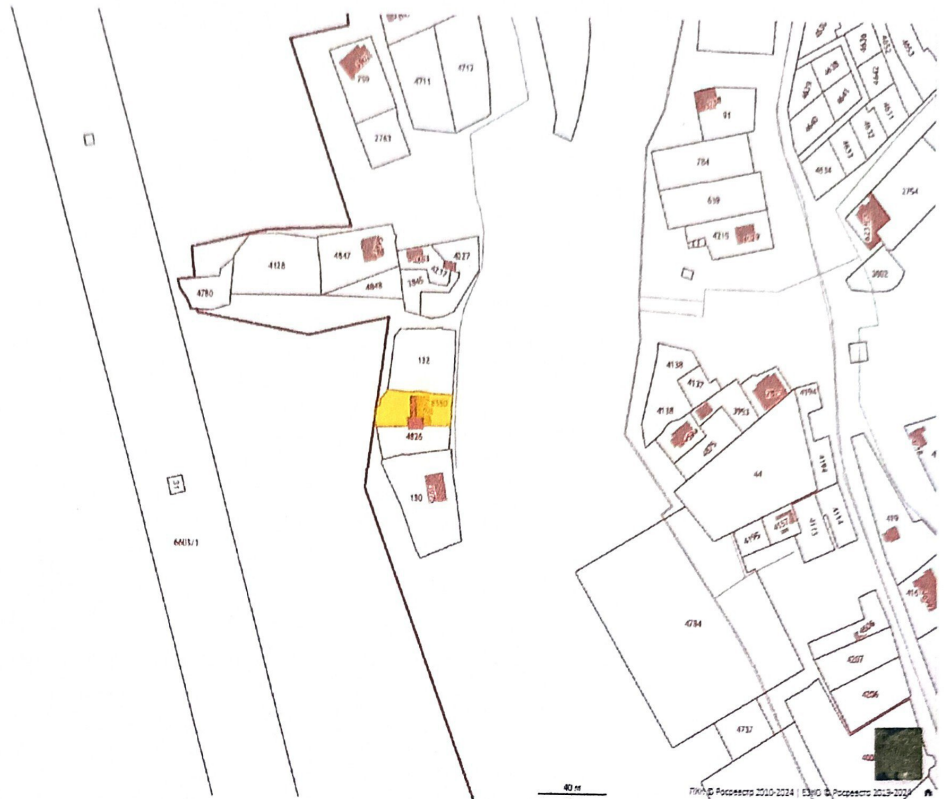
Схема № 1 - выкопировка с публичной кадастровой карты (источник – официальный сайт Федеральной службы государственной регистрации, кадастра и картографии):

Участки 44.602135 38.102195

Земельный участок 23:40:0000000:8550
 Для индивидуального жилищного строительства
 План 2/1 →

Информация Участки

Тип: Объект недвижимости
 Вид: Земельный участок
 кадастровый номер: 23:40:0000000:8550
 кадастровый номер участка: 23:40:0000000
 Адрес: -
 Площадь участка: 660 кв. м
 Статус: Уличный
 Категория земель: Земли населённых пунктов
 Разрешённое использование: Для индивидуального жилищного строительства
 Форма собственности: Частная собственность
 Кадастровая стоимость: 1 368 319,08 руб.
 дата окончания: 01.01.2022
 дата утверждения: -
 дата внесения сведений: 13.11.2023
 дата окончания: 03.11.2023



Инв. №подл. Подп. и дата. Взам. инв. №

					Лист
					6
	Лист	№ док	Подп	Дата	

Схема №3 - сведения из правил землепользования и застройки муниципального образования город-курорт Геленджик:



Обследуемый земельный участок находится в территориальной зоне Ж 1.1 (зона застройки индивидуальными жилыми домами в сельской местности). Территориальная зона Ж1.1 выделена для обеспечения правовых, социальных, культурных, бытовых условий формирования жилых районов из отдельно стоящих индивидуальных жилых домов усадебного типа с возможностью ведения личного подсобного хозяйства, а также с минимально разрешенным набором услуг местного значения.

Правилами землепользования и застройки территории муниципального образования город-курорт Геленджик (утверждены решением Думы муниципального образования город-курорт Геленджик от 27 июля 2010 года №466 (в редакции решения Думы муниципального образования город-курорт Геленджик от 16 августа 2022 года №534) установлен градостроительный регламент для зоны Ж 1.1 (зона застройки индивидуальными жилыми домами в сельской местности):

«Статья 30. Ж1.1 Зона застройки индивидуальными жилыми домами в сельской местности»

Перечень видов условно разрешенного использования земельных участков, объектов капитального строительства и предельные параметры разрешенного

ИНО. №-повл.
 дата
 подписи
 ИНО. №-повл.

					Лист
					8
Лист	№ док	Подп	Дата		