

(наименование документа об утверждении, включая наименования органов государственной власти или органов местного самоуправления, принявших решение об утверждении схемы или подписавших соглашение о перераспределении земельных участков)

от _____ № _____

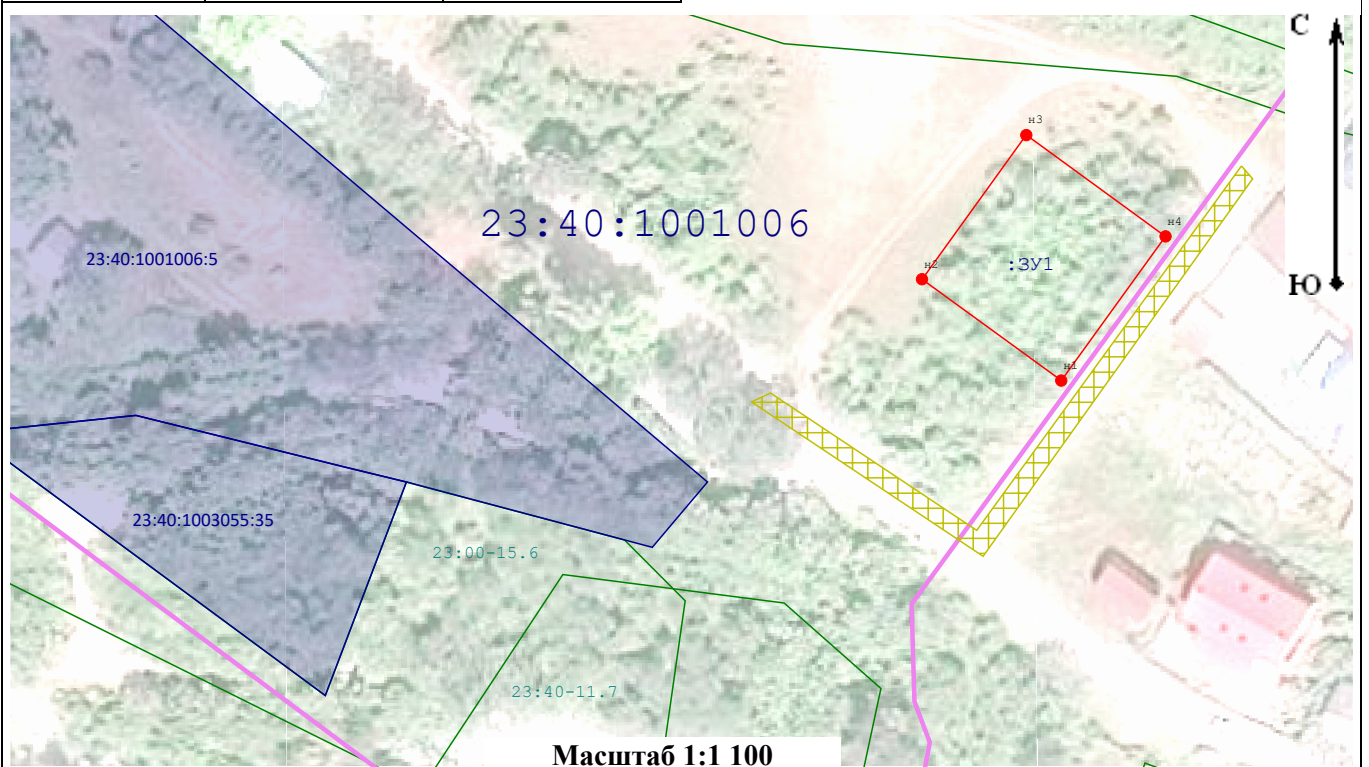
Схема расположения земельного участка или земельных участков на кадастровом плане территории

Система координат: МСК-23 зона 1

Условный номер земельного участка _____
 (указывается в случае, если предусматривается образование двух и более земельных участков)

Площадь земельного участка _____ 650 _____ М²
 (указывается проектная площадь образуемого земельного участка, вычисленная с использованием технологических и программных средств, в том числе размещенных на официальном сайте федерального органа исполнительной власти, уполномоченного Правительством Российской Федерации на осуществление государственного кадастрового учета, государственной регистрации прав, ведение Единого государственного реестра недвижимости и предоставление сведений, содержащихся в Едином государственном реестре недвижимости, в информационно-телекоммуникационной сети "Интернет" (далее - официальный сайт), с округлением до 1 квадратного метра. Указанное значение площади земельного участка может быть уточнено при проведении кадастровых работ не более чем на десять процентов)

Обозначение характерных точек границ	Координаты		Обозначение характерных точек границ	Координаты	
	(указываются в случае подготовки схемы расположения земельного участка с использованием технологических и программных средств, в том числе размещенных на официальном сайте. Значения координат, полученные с использованием указанных технологических и программных средств, указываются с округлением до 0,01 метра)			(указываются в случае подготовки схемы расположения земельного участка с использованием технологических и программных средств, в том числе размещенных на официальном сайте. Значения координат, полученные с использованием указанных технологических и программных средств, указываются с округлением до 0,01 метра)	
	X	Y		X	Y
н1	405 134,77	1 342 294,71	н4	405 155,74	1 342 309,92
н2	405 149,51	1 342 274,40	н1	405 134,77	1 342 294,71
н3	405 170,48	1 342 289,61			



Масштаб 1:1 100

Условные обозначения:

	- характерная точка границы земельного участка, сведения о которой отсутствуют в ЕГРН, местоположение которой определено при кадастровых работах (новая характерная точка)		- часть границы, сведения ЕГРН о которой позволяют однозначно определить ее положение на местности
	- часть границы, местоположение которой определено при выполнении кадастровых работ		- Обозначение границы кадастрового квартала
23:40:1001006	- Номер кадастрового квартала		- Обозначение зоны с особыми условиями использования (ЗОУИТ)
23:40-11.7	- Номер зоны с особыми условиями использования (ЗОУИТ)	:1027	- Надписи кадастрового номера земельного участка
	- Земли общего пользования (проезд)	:3У1	- Обозначение образуемого земельного участка