



АДМИНИСТРАЦИЯ МУНИЦИПАЛЬНОГО ОБРАЗОВАНИЯ
ГОРОД-КУРОРТ ГЕЛЕНДЖИК

ПОСТАНОВЛЕНИЕ

от 25.06.2024

№ 1160

г. Геленджик

**Об утверждении схем размещения общественных туалетов
нестационарного типа, размещение которых может
осуществляться на землях или земельных участках,
находящихся в муниципальной собственности, без
предоставления земельных участков и установления
сервитутов в границах муниципального образования
город-курорт Геленджик**

В соответствии с пунктом 3 статьи 39.36 Земельного кодекса Российской Федерации, постановлением Правительства Российской Федерации от 3 декабря 2014 года №1300 «Об утверждении перечня видов объектов, размещение которых может осуществляться на землях или земельных участках, находящихся в государственной или муниципальной собственности, без предоставления земельных участков и установления сервитутов» (в редакции постановления Правительства Российской Федерации от 6 марта 2024 года №269), постановлением главы администрации (губернатора) Краснодарского края от 6 июля 2015 года №627 «Об установлении Порядка и условий размещения объектов на землях или земельных участках, находящихся в государственной или муниципальной собственности, без предоставления земельных участков и установления сервитута, публичного сервитута на территории Краснодарского края» (в редакции постановления Губернатора Краснодарского края от 10 октября 2023 года №797), учитывая письмо министерства топливно-энергетического комплекса и жилищно-коммунального хозяйства Краснодарского края от 21 мая 2024 года №70.06-08-7110/24, руководствуясь статьями 8, 38 Устава муниципального образования город-курорт Геленджик, п о с т а н о в л я ю:

1. Утвердить перечень схем размещения общественных туалетов нестационарного типа, размещение которых может осуществляться на землях или земельных участках, находящихся в муниципальной собственности, без предоставления земельных участков и установления сервитутов в границах муниципального образования город-курорт Геленджик (прилагается).

2. Опубликовать настоящее постановление в печатном средстве массовой информации «Официальный вестник органов местного самоуправления муниципального образования город-курорт Геленджик».

3. Разместить настоящее постановление на официальном сайте

И.О. 1339

администрации муниципального образования город-курорт Геленджик в информационно-телекоммуникационной сети «Интернет» (admigel.ru) в течение 10 дней со дня вступления его в силу.

4. Постановление вступает в силу со дня его официального опубликования.

Глава муниципального образования
город-курорт Геленджик



А.А. Богодистов

Приложение

УТВЕРЖДЕН

постановлением администрации
муниципального образования
город-курорт Геленджик
от 25.06.2024 № 1460

ПЕРЕЧЕНЬ

схем размещения общественных туалетов нестационарного типа, размещение которых может осуществляться на землях или земельных участках, находящихся в муниципальной собственности, без предоставления земельных участков и установления сервитутов в границах муниципального образования город-курорт Геленджик

I. Текстовая часть

Порядковый номер объекта	Адресный ориентир – место размещения объекта (ов) или наименование (описание) территории, на которой предполагается размещение объекта (ов), кадастровый номер земельного участка (в случае его наличия)	Вид объекта (ов), предполагаемых к размещению на соответствующей территории, и их необходимое количество	Площадь территорий, на которой планируется размещение объекта (ов), размеры объекта (ов) (кв.метров)	Специализация объекта (ов) (с указанием оказываемой услуги)	Дополнительные требования, предъявляемые к объекту (ам)	Примечание
1	2	3	4	5	6	7
1	Краснодарский край, г.Геленджик, с.Кабардинка, ул.Мира - угол ул.Революционной (район сквера).	общественные туалеты нестационарного типа	13	общественный туалет нестационарного типа	Правила благоустройства территории муниципального образования город-курорт Геленджик,	-

1	2	3	4	5	6	7
	<p>Кадастровый номер земельного участка: 23:40:0202003:985.</p> <p>Географические координаты: т.1. 435233.74, 1296563.16 т.2. 435229.48, 1296561.31 т.3. 435230.53, 1296558.70 т.4. 435234.91, 1296560.54</p>				<p>утвержденные решением Думы муниципального образования город-курорт Геленджик от 31 мая 2022 года №510 (далее – правила благоустройства территории)</p>	
2	<p>Краснодарский край, г.Геленджик, с.Кабардинка, ул.Революционная (вблизи дома №86).</p> <p>Географические координаты: т.1. 435318.38, 1296537.05 т.2. 435317.50, 1296539.30 т.3. 435313.88, 1296537.82 т.4. 435314.69, 1296535.63</p>	<p>общественные туалеты нестационарного типа</p>	13	<p>общественный туалет нестационарного типа</p>	<p>правила благоустройства территории</p>	-
3	<p>Краснодарский край, г.Геленджик, с.Кабардинка, ул.Мира (район пансионата «Почтовик»).</p> <p>Кадастровый номер земельного участка: 23:40:0202003:1363.</p> <p>Географические координаты: т.1. 434967.40, 1296408.17 т.2. 434965.84, 1296410.57 т.3. 434961.44, 1296407.73 т.4. 434959.77, 1296406.64 т.5. 434961.33, 1296404.23 т.6. 434967.40, 1296408.17</p>	<p>общественные туалеты нестационарного типа</p>	13	<p>общественный туалет нестационарного типа</p>	<p>правила благоустройства территории</p>	-

1	2	3	4	5	6	7
4	<p>Краснодарский край, г.Геленджик, с.Кабардинка, ул.Мира (вблизи дома №18). Кадастровый номер земельного участка:23:40:0202006:462.</p> <p>Географические координаты: т.1. 434770.33, 1296320.80 т.2. 434767.65, 1296325.12 т.3. 434764.45, 1296323.08 т.4. 434767.12, 1296318.75</p>	<p>общественные туалеты нестационарного типа</p>	13	<p>общественный туалет нестационарного типа</p>	<p>правила благоустройства территории</p>	-
5	<p>Краснодарский край, г.Геленджик, с.Кабардинка, ул.Мира (вблизи дома №13е). Кадастровый номер земельного участка: 23:40:0202004:884.</p> <p>Географические координаты: т.1. 434676.63, 1296057.82 т.2. 434673.31, 1296054.29 т.3. 434676.24, 1296051.67 т.4. 434679.51, 1296055.14</p>	<p>общественные туалеты нестационарного типа</p>	13	<p>общественный туалет нестационарного типа</p>	<p>правила благоустройства территории</p>	-

II. Графическая часть

1. Графическое приложение к пункту 1 текстовой части

Схема границ

предполагаемых к использованию земель или части земельного участка на кадастровом и топографическом плане с указанием координат характерных точек границ территории

Объект: общественный туалет нестационарного типа.

Порядковый номер объекта: 1.

Адрес (местоположение относительно ориентира) земель или земельного участка, на которых планируется размещение объекта: г.Геленджик, с.Кабардинка, ул.Мира - угол ул.Революционной (район сквера).

Кадастровый номер земельного участка или кадастрового квартала, на котором планируется размещение объекта: 23:40:0202003:985.

Площадь предполагаемого места размещения объекта: 13 кв.метров.

Категория земель или земельного участка, на которых планируется размещение объекта: земли населенных пунктов.

Вид разрешенного использования земельного участка, на котором планируется размещение объекта: отдых (рекреация).

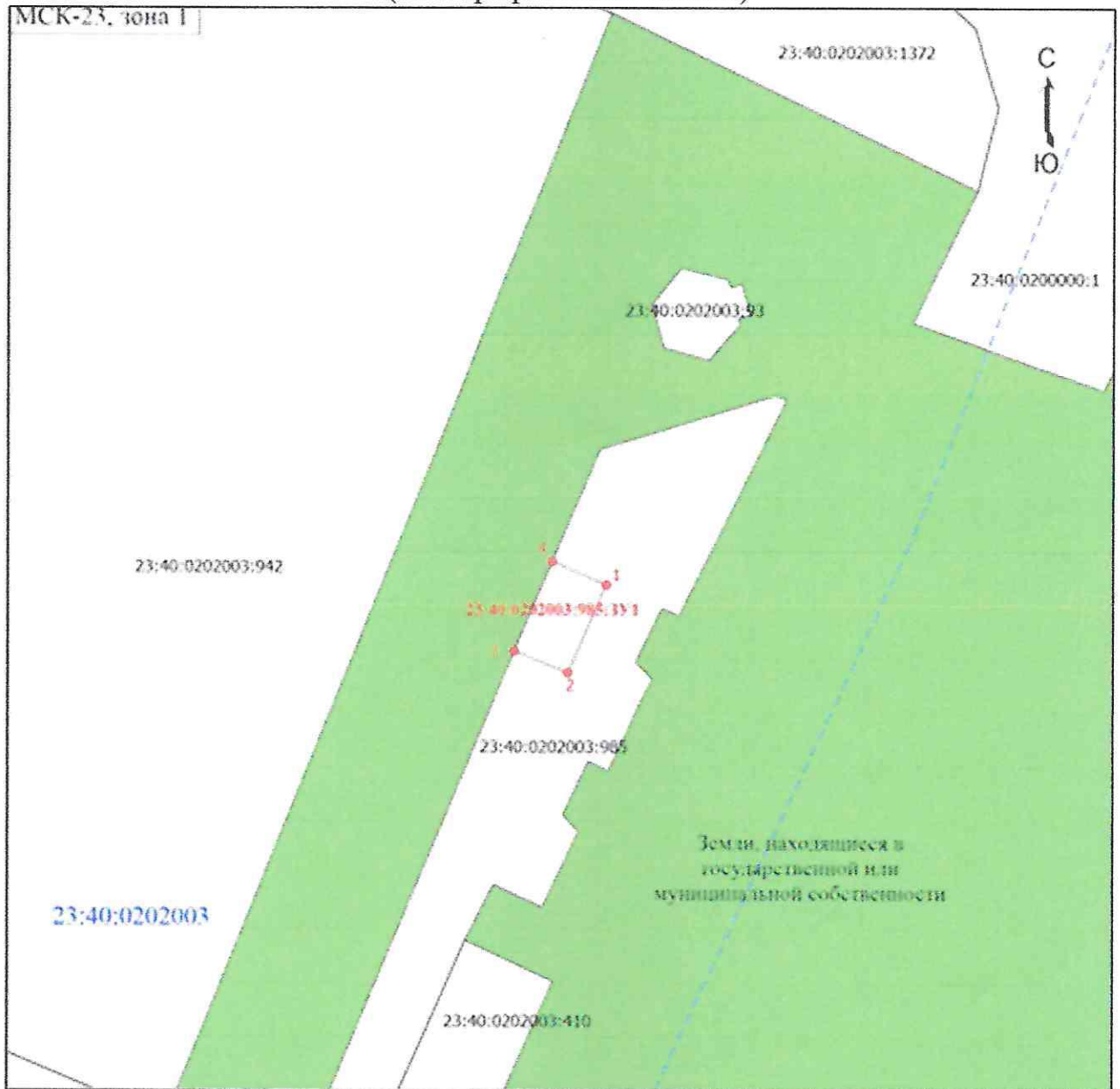
Сведения о характерных (поворотных) точках границ и частях границ предполагаемого места размещения объекта			
№ точки	Длина линии (м)	Координаты в МСК-23	
		X	Y
1	4,64	435233.74	1296563.16
2		435229.48	1296561.31
3	2,81	435230.53	1296558.70
	4,75		
4	2,87	435234.91	1296560.54
1			

Сведения о наличии доступа к размещаемому объекту: посредством земель (земельных участков) общего пользования.

Сведения об охраняемых объектах (природных, объектах культурного наследия и т.д.): земельный участок находится в зоне озелененных территорий общего пользования (Р2), второй горно-санитарной зоне охраны курортов.

Сведения об объектах недвижимости, которые расположены на землях или земельном участке (в том числе кадастровый или иной номер).

СХЕМА ГРАНИЦ (топографическая съемка)



Масштаб 1:300

Условные обозначения к схеме размещения объекта:

- Территория предполагаемого места размещения объекта
- Границы земельных участков по сведениям ЕГРН
- Граница кадастрового квартала по сведениям ЕГРН
- 1 Номер характерной точки границы

2. Графическое приложение к пункту 2 текстовой части

Схема границ

предполагаемых к использованию земель или части земельного участка на кадастровом и топографическом плане с указанием координат характерных точек границ территории

Объект: общественный туалет нестационарного типа.

Порядковый номер объекта: 2.

Адрес (местоположение относительно ориентира) земель или земельного участка, на которых планируется размещение объекта: г.Геленджик, с.Кабардинка, ул.Революционная (вблизи дома №86).

Кадастровый номер земельного участка или кадастрового квартала, на котором планируется размещение объекта: 23:40:0201026.

Площадь предполагаемого места размещения объекта: 9 кв.метров.

Категория земель или земельного участка, на которых планируется размещение объекта: земли населенных пунктов.

Вид разрешенного использования земельного участка, на котором планируется размещение объекта: отдых (рекреация).

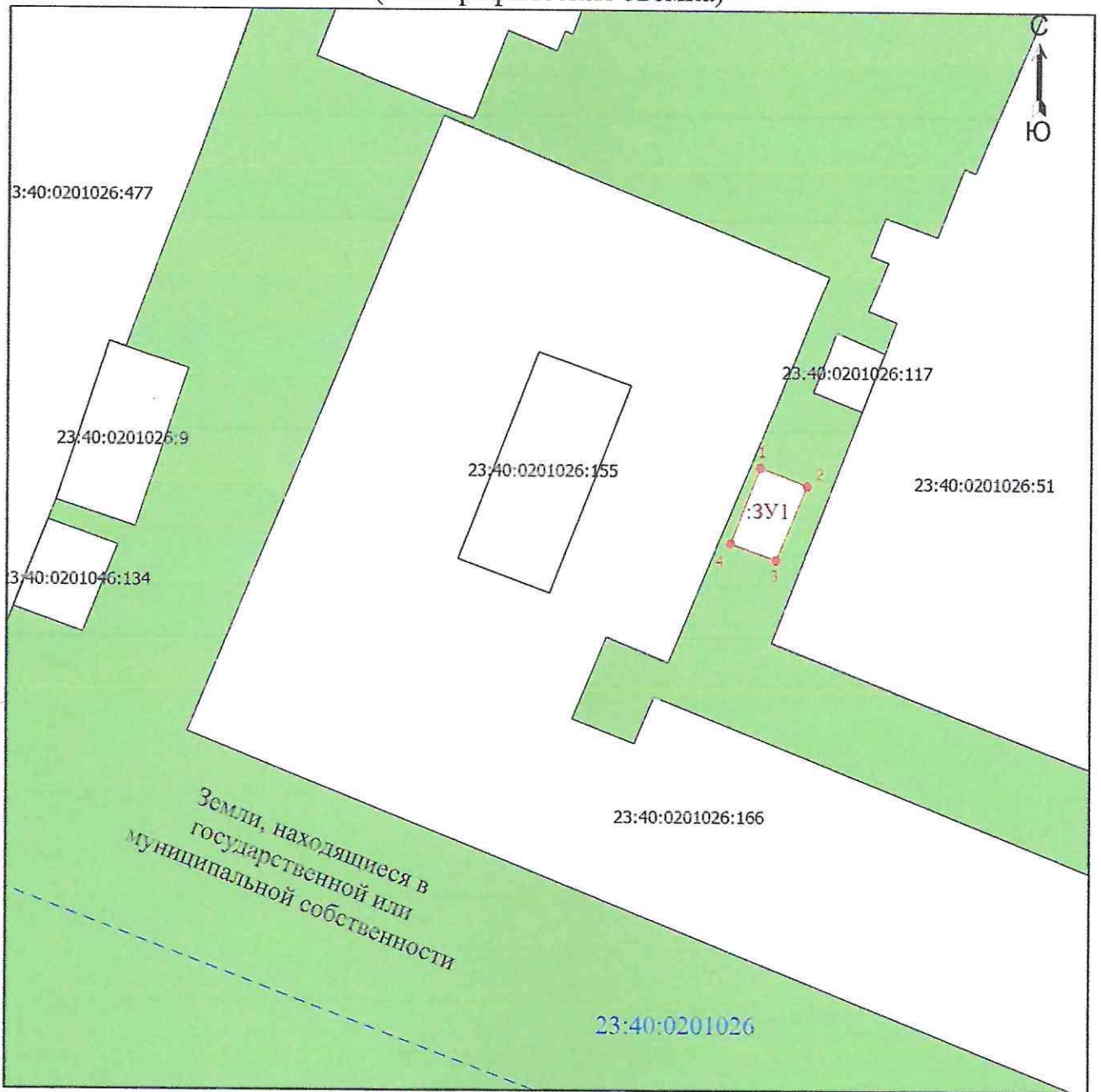
Сведения о характерных (поворотных) точках границ и частях границ предполагаемого места размещения объекта			
№ точки	Длина линии (м)	Координаты в МСК-23	
		X	Y
1	2,42	435318.38	1296537.05
2		435317.50	1296539.30
3	3,91	435313.88	1296537.82
	2,33		
4	3,95	435314.69	1296535.63
1			

Сведения о наличии доступа к размещаемому объекту: посредством земель (земельных участков) общего пользования.

Сведения об охраняемых объектах (природных, объектах культурного наследия и т.д.): земельный участок находится в зоне озеленённых территорий общего пользования (Р2), многофункциональной общественно-деловой зоне (ОД1), второй зоне горно-санитарной охраны курорта.

Сведения об объектах недвижимости, которые расположены на землях или земельном участке (в том числе кадастровый или иной номер).

СХЕМА ГРАНИЦ (топографическая съемка)



МСК-23. Масштаб 1:300

Условные обозначения к схеме размещения объекта:

- Территория предполагаемого места размещения объекта
- Границы земельных участков по сведениям ЕГРН
- - - - - Граница кадастрового квартала по сведениям ЕГРН
- 1 Номер характерной точки границы

3. Графическое приложение к пункту 3 текстовой части

Схема границ

предполагаемых к использованию земель или части земельного участка на кадастровом и топографическом плане с указанием координат характерных точек границ территории

Объект: общественный туалет нестационарного типа.

Порядковый номер объекта: 3.

Адрес (местоположение относительно ориентира) земель или земельного участка, на которых планируется размещение объекта: г.Геленджик, с.Кабардинка, ул.Мира (район пансионата «Почтовик»).

Кадастровый номер земельного участка или кадастрового квартала, на котором планируется размещение объекта: 23:40:0202003:1363.

Площадь предполагаемого места размещения объекта: 21 кв.метр.

Категория земель или земельного участка, на которых планируется размещение объекта: земли населенных пунктов.

Вид разрешенного использования земельного участка, на котором планируется размещение объекта: отдых (рекреация).

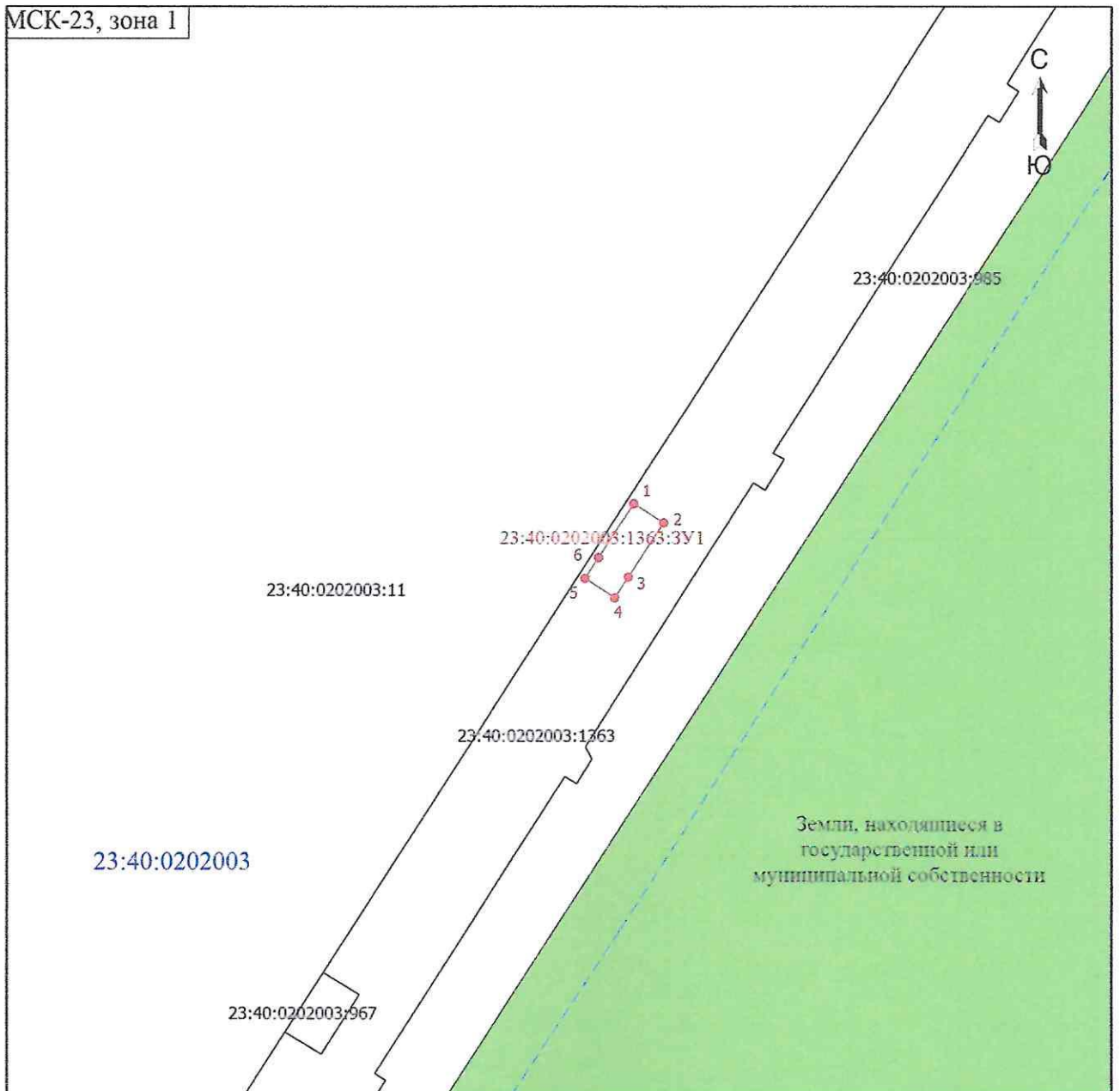
Сведения о характерных (поворотных) точках границ и частях границ предполагаемого места размещения объекта			
№ точки	Длина линии (м)	Координаты в МСК-23	
		X	Y
1	2,86	434967.40	1296408.17
2		435229.48	1296561.31
3	5,24	434961.44	1296407.73
	1,99		
4	2,87	434959.77	1296406.64
5		434961.33	1296404.23
6	2,00	434967.40	1296408.17
1	5,23		

Сведения о наличии доступа к размещаемому объекту: посредством земель (земельных участков) общего пользования.

Сведения об охраняемых объектах (природных, объектах культурного наследия и т.д.): земельный участок находится в зоне озелененных территорий общего пользования (Р2), второй зоне горно-санитарной охраны курортов.

Сведения об объектах недвижимости, которые расположены на землях или земельном участке (в том числе кадастровый или иной номер).

СХЕМА ГРАНИЦ (топографическая съемка)



Масштаб 1:300

Условные обозначения к схеме размещения объекта:

- Территория предполагаемого места размещения объекта
- Границы земельных участков по сведениям ЕГРН
- - - - - Граница кадастрового квартала по сведениям ЕГРН
- 1 Номер характерной точки границы

4. Графическое приложение к пункту 4 текстовой части

Схема границ

предполагаемых к использованию земель или части земельного участка на кадастровом и топографическом плане с указанием координат характерных точек границ территории

Объект: общественный туалет нестационарного типа.

Порядковый номер объекта: 4.

Адрес (местоположение относительно ориентира) земель или земельного участка, на которых планируется размещение объекта: Краснодарский край, г.Геленджик, г.Геленджик, с.Кабардинка, ул.Мира (вблизи дома №18).

Кадастровый номер земельного участка или кадастрового квартала, на котором планируется размещение объекта: 23:40:0202006:462.

Площадь предполагаемого места размещения объекта: 19 кв.метров.

Категория земель или земельного участка, на которых планируется размещение объекта: земли населенных пунктов.

Вид разрешенного использования земельного участка, на котором планируется размещение объекта: отдых (рекреация).

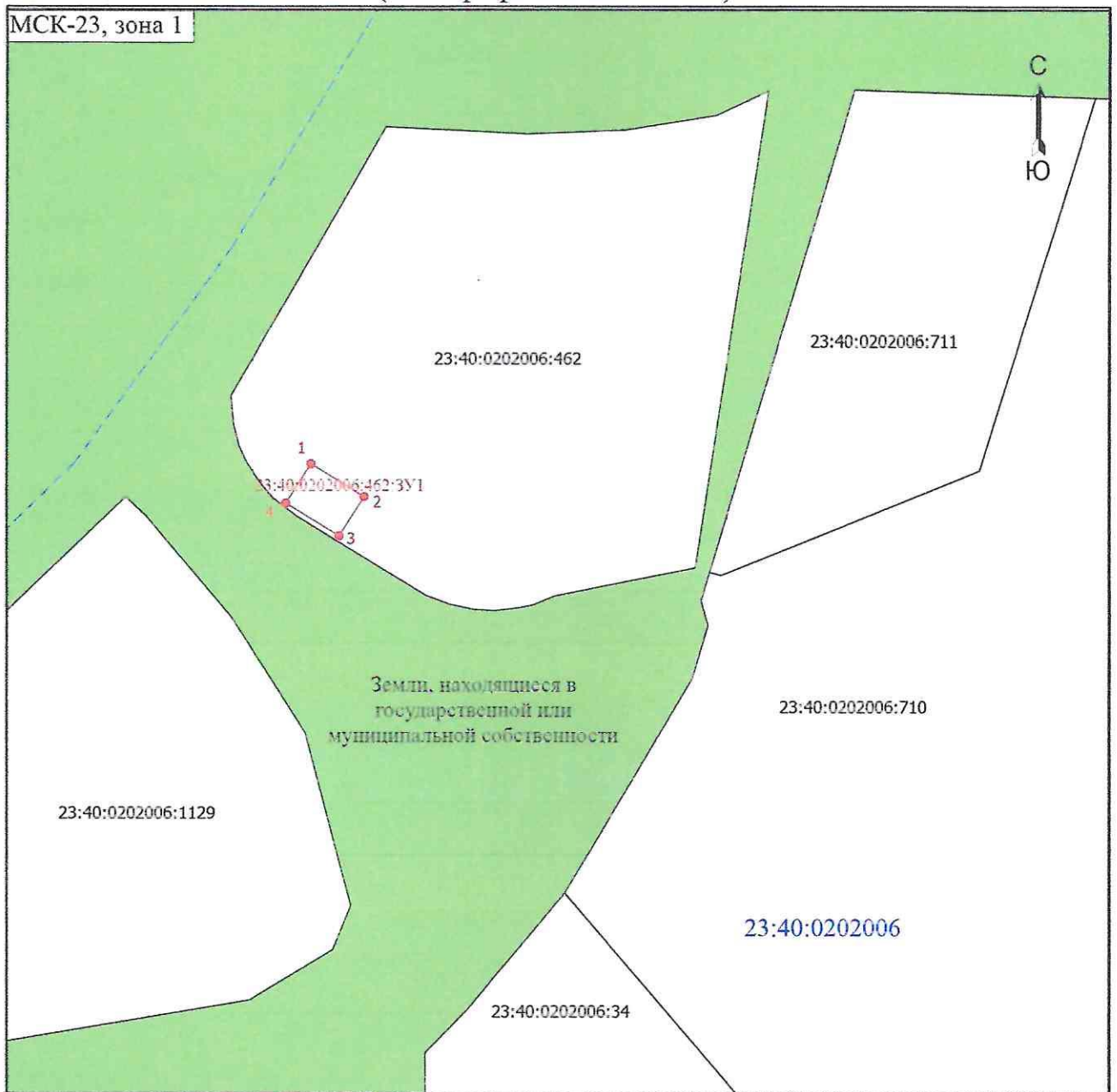
Сведения о характерных (поворотных) точках границ и частях границ предполагаемого места размещения объекта			
№ точки	Длина линии (м)	Координаты в МСК-23	
		X	Y
1	5,08	434770.33	1296320.80
2		434767.65	1296325.12
3	3,79	434764.45	1296323.08
	5,08		
4	3,81	434767.12	1296318.75
1			

Сведения о наличии доступа к размещаемому объекту: посредством земель (земельных участков) общего пользования.

Сведения об охраняемых объектах (природных, объектах культурного наследия и т.д.): земельный участок находится в зоне транспортной инфраструктуры (Т), второй зоне горно-санитарной охраны курортов.

Сведения об объектах недвижимости, которые расположены на землях или земельном участке (в том числе кадастровый или иной номер).

СХЕМА ГРАНИЦ (топографическая съемка)



Масштаб 1:300

Условные обозначения к схеме размещения объекта:

- Территория предполагаемого места размещения объекта
- Границы земельных участков по сведениям ЕГРН
- Граница кадастрового квартала по сведениям ЕГРН
- 1 Номер характерной точки границы

5. Графическое приложение к пункту 5 текстовой части

Схема границ

предполагаемых к использованию земель или части земельного участка на кадастровом и топографическом плане с указанием координат характерных точек границ территории

Объект: общественный туалет нестационарного типа.

Порядковый номер объекта: 5.

Адрес (местоположение относительно ориентира) земель или земельного участка, на которых планируется размещение объекта: Краснодарский край, г.Геленджик, г.Геленджик, с.Кабардинка, ул.Мира (вблизи дома №13е).

Кадастровый номер земельного участка или кадастрового квартала, на котором планируется размещение объекта: 23:40:0202004:884.

Площадь предполагаемого места размещения объекта: 19 кв.метров.

Категория земель или земельного участка, на которых планируется размещение объекта: земли населенных пунктов.

Вид разрешенного использования земельного участка, на котором планируется размещение объекта: отдых (рекреация).

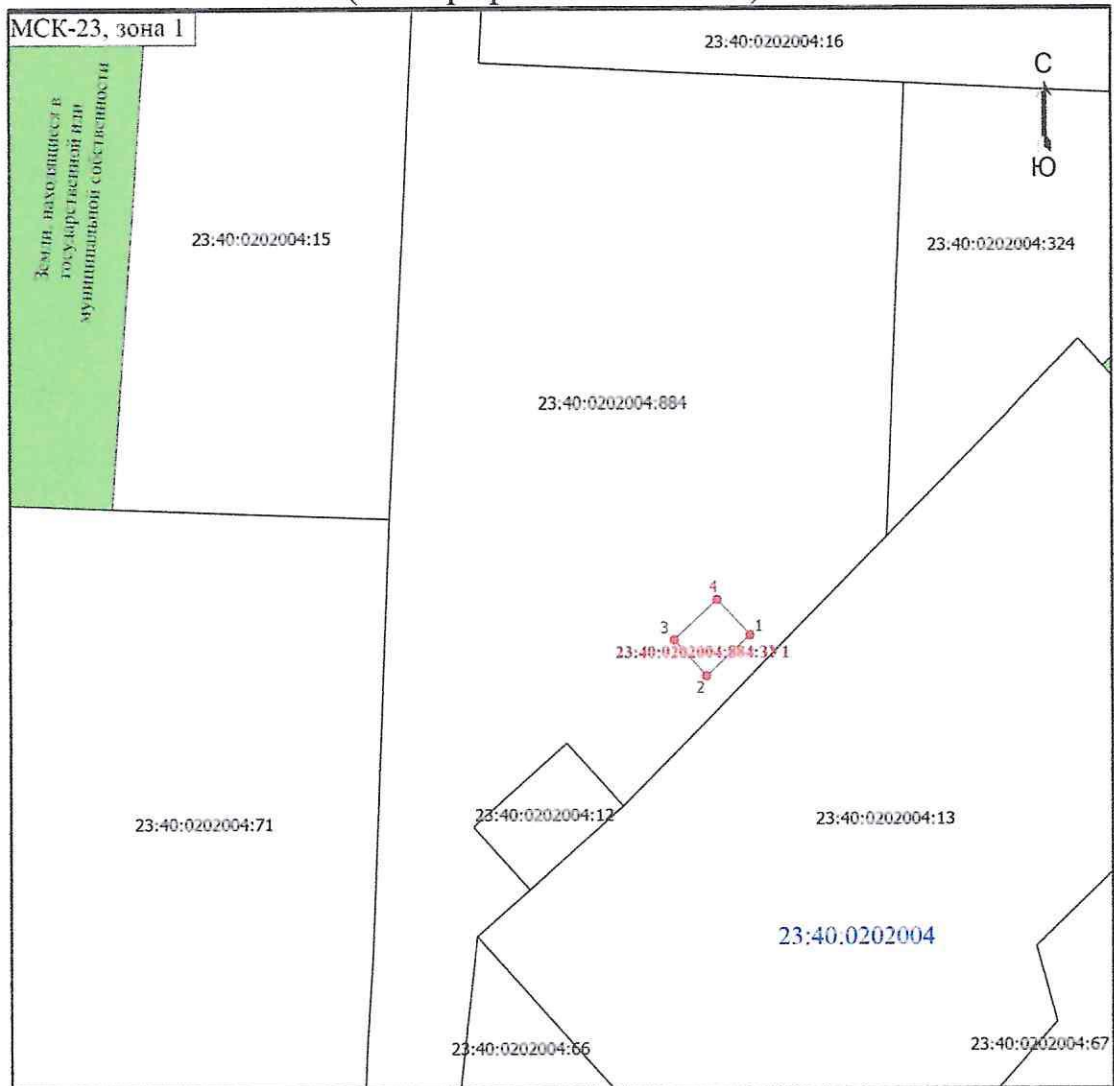
Сведения о характерных (поворотных) точках границ и частях границ предполагаемого места размещения объекта			
№ точки	Длина линии (м)	Координаты в МСК-23	
		X	Y
1	4,84	434676.63	1296057.82
2		434673.31	1296054.29
3	3,93	434676.24	1296051.67
	4,77		
4	3,39	434679.51	1296055.14
1			

Сведения о наличии доступа к размещаемому объекту: посредством земель (земельных участков) общего пользования.

Сведения об охраняемых объектах (природных, объектах культурного наследия и т.д.): земельный участок находится в зоне озелененных территорий общего пользования (Р2), второй зоне горно-санитарной охраны курортов.

Сведения об объектах недвижимости, которые расположены на землях или земельном участке (в том числе кадастровый или иной номер).

СХЕМА ГРАНИЦ (топографическая съемка)



Масштаб 1:300

Условные обозначения к схеме размещения объекта:

- Территория предполагаемого места размещения объекта
- Границы земельных участков по сведениям ЕГРН
- Граница кадастрового квартала по сведениям ЕГРН
- 1 Номер характерной точки границы

Начальник управления
земельных отношений

И.О. Исайко