

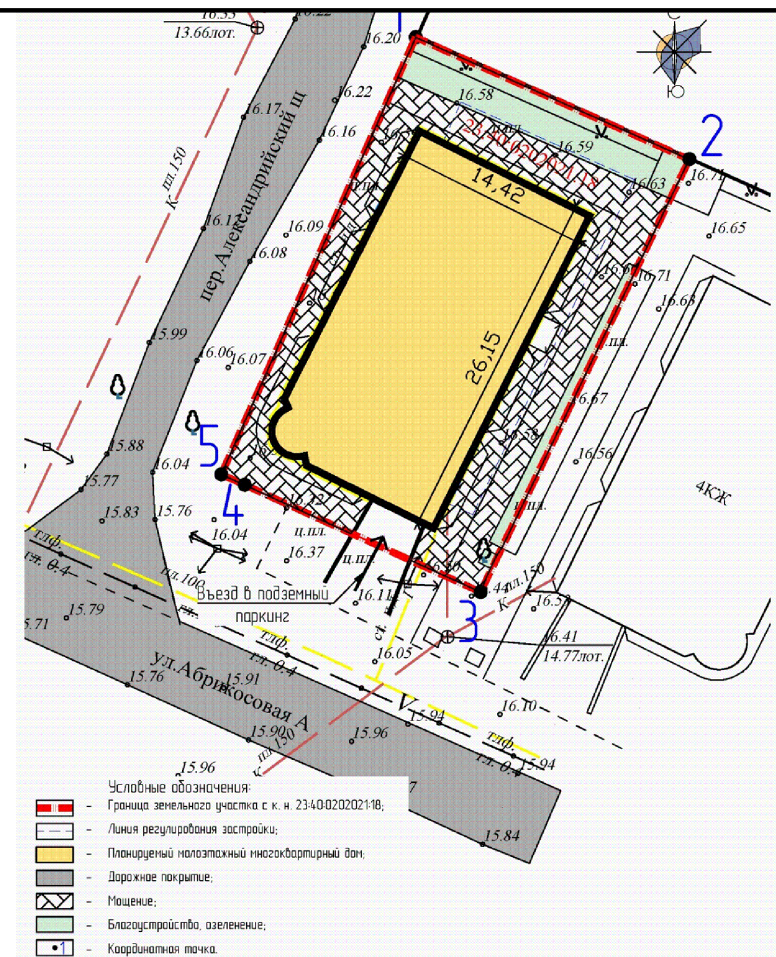
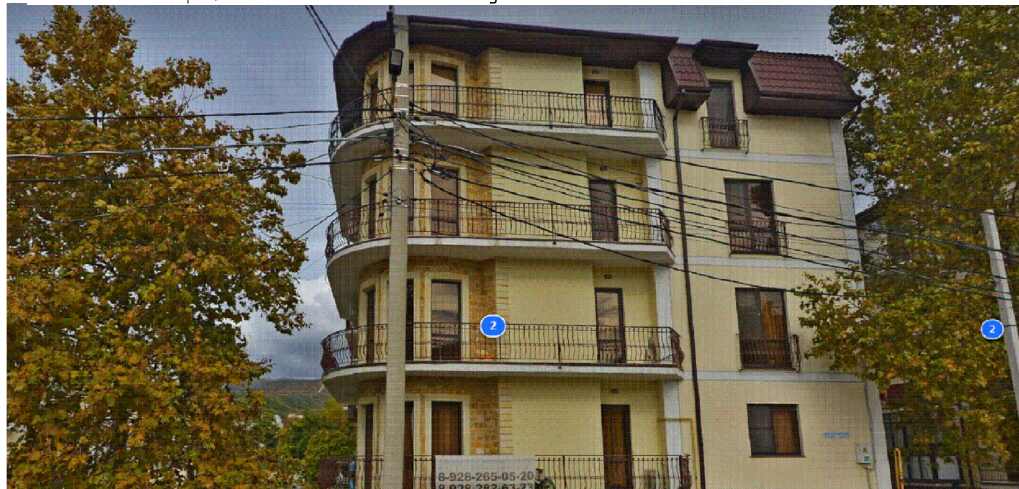


Условные обозначения

СМ - Зона смешанной, общественно-деловой и курортной застройки.

Предельные размеры земельных участков и предельные параметры разрешенного строительства для условно-разрешенного вида использования:

- минимальная/максимальная площадь земельного участка - 1000/100000;
- максимальная высота здания - 16 4 Надземных этажа;
- минимальный отступ от границ участка - 3/5 м (согласно п. 3.2)*;
- максимальный процент застройки в границах земельного участка - 50%;
- минимальный процент озеленения земельного участка - 15%.



Расчетные технико-экономические показатели многоквартирного жилого дома, составят:

- площадь земельного участка 762 кв. м.;
- площадь застройки 377 кв. м. (49,5%);
- количество этажей 5 (в том числе подземных 1);
- общая площадь объекта 1829,5 кв. м.;
- коэффициент использования территории (КИТ) 2,4;
- количество квартир 24;
- максимальная высота - 16 м;
- функциональное назначение - многоквартирный жилой дом.
- расчётное количество парковочных мест - 12.

						0424-ВРП-06			
						Материал экспозиции на публичные слушания по вопросу возможности предоставления отклонений от предельных параметров разрешенного строительства.			
Изм.	Колуч	Лист	№ док	Подп.	Дата	Планируемый малоэтажный квартирный дом на земельном участке с кадастровым номером: 2340-020202118	Стояка	Лист	Листов
Ген. дир.	Якушев С. Н.				2005.24		П	1	1
Разработал	Рыдин К. В.				2005.24	Адрес: Краснодарский край, г. Геленджик, с. Кабардинка, пер. Александровский, 2.			
						ООО "Центр содействия строительству и инвестициям"			