

(наименование документа об утверждении, включая наименования органов государственной власти или органов местного самоуправления, принявших решение об утверждении схемы или подписавших соглашение о перераспределении земельных участков)

от _____ № _____

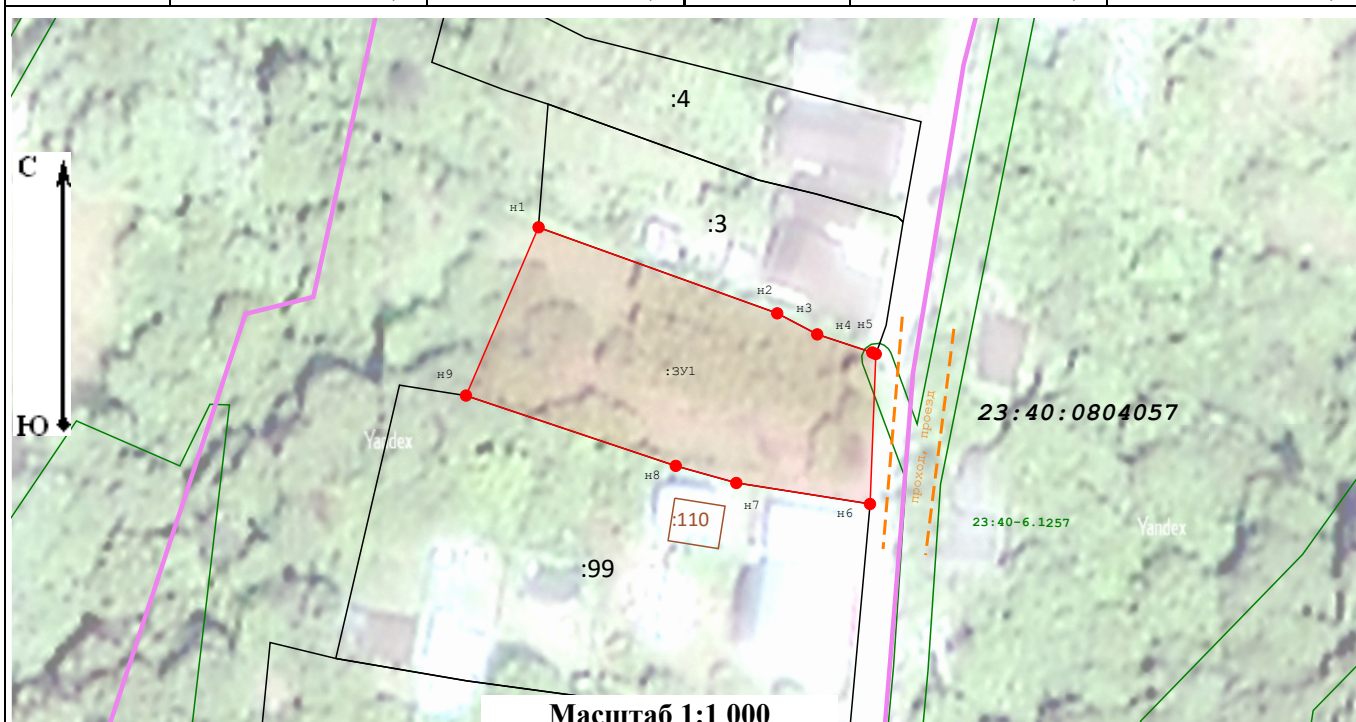
Схема расположения земельного участка или земельных участков на кадастровом плане территории

Система координат: МСК-23 зона 1

Условный номер земельного участка _____
 (указывается в случае, если предусматривается образование двух и более земельных участков)

Площадь земельного участка _____ 1 180 _____ м²
 (указывается проектная площадь образуемого земельного участка, вычисленная с использованием технологических и программных средств, в том числе размещенных на официальном сайте федерального органа исполнительной власти, уполномоченного Правительством Российской Федерации на осуществление государственного кадастрового учета, государственной регистрации прав, ведение Единого государственного реестра недвижимости и предоставление сведений, содержащихся в Едином государственном реестре недвижимости, в информационно-телекоммуникационной сети "Интернет" (далее - официальный сайт), с округлением до 1 квадратного метра. Указанное значение площади земельного участка может быть уточнено при проведении кадастровых работ не более чем на десять процентов)

Обозначение характерных точек границ	Координаты		Обозначение характерных точек границ	Координаты	
	(указываются в случае подготовки схемы расположения земельного участка с использованием технологических и программных средств, в том числе размещенных на официальном сайте. Значения координат, полученные с использованием указанных технологических и программных средств, указываются с округлением до 0,01 метра)				
	X	Y		X	Y
н1	414 753,65	1 333 827,22	н6	414 716,96	1 333 871,05
н2	414 742,24	1 333 858,78	н7	414 719,75	1 333 853,37
н3	414 739,45	1 333 864,07	н8	414 722,02	1 333 845,36
н4	414 737,05	1 333 871,35	н9	414 731,34	1 333 817,62
н5	414 736,85	1 333 871,81	н1	414 753,65	1 333 827,22



Масштаб 1:1 000

Условные обозначения:

- - характерная точка границы земельного участка, сведения о которой отсутствуют в ЕГРН (новая характерная точка)
- - вновь образованная часть границы
- └─┘ - Границы земельного участка, сведения о котором содержатся в ЕГРН
- └─┘ - Объект капитального строительства (ОКС)
- - Граница зоны с особыми условиями использования территории
- - Граница кадастрового квартала
- - - - Проход, проезд
- :99 - Надписи кадастрового номера земельного участка
- /:110/ - Надписи кадастрового номера объекта капитального строения (ОКС)
- 23:40-6.1257 - Надписи границы зоны с особыми условиями использования территории
- 23:40:0804057 - Обозначение кадастрового квартала
- :3У1 - Условный номер образуемого участка