



**АДМИНИСТРАЦИЯ МУНИЦИПАЛЬНОГО ОБРАЗОВАНИЯ
ГОРОДСКОЙ ОКРУГ ГОРОД-КУРОРТ ГЕЛЕНДЖИК
КРАСНОДАРСКОГО КРАЯ**

ПОСТАНОВЛЕНИЕ

от 23.03.2026

№ 322

г. Геленджик

Об установлении публичного сервитута

На основании ходатайства филиала АО «Россети Кубань» Юго-Западные электрические сети от 28 ноября 2025 года №703/1/966-исх об установлении публичного сервитута, руководствуясь статьями 23, 39.43 Земельного кодекса Российской Федерации, Федеральным законом от 6 октября 2003 года №131-ФЗ «Об общих принципах организации местного самоуправления в Российской Федерации», Федеральным законом от 20 марта 2025 года №33-ФЗ «Об общих принципах организации местного самоуправления в единой системе публичной власти», Законом Краснодарского края от 5 ноября 2002 года №532-КЗ «Об основах регулирования земельных отношений в Краснодарском крае» (в редакции Закона Краснодарского края от 11 февраля 2026 года №5465-КЗ), статьями 8, 33, 72 Устава муниципального образования городской округ город-курорт Геленджик Краснодарского края, **п о с т а н о в л я ю:**

1. Установить публичный сервитут сроком на 1 год и 3 месяца в целях складирования строительных и иных материалов, возведения некапитальных строений, сооружений (включая ограждения, бытовки, навесы) и размещения строительной техники, которые необходимы для реконструкции объекта «Электросетевой комплекс ПС-35/6 «Кабардинка» с прилегающими ПС и ВЛ», в рамках реализации проекта: «Реконструкция ПС 35/6 кВ Марьина Роща с заменой Т-1 2,5 МВА на 16 МВА и установкой Т-2 16 МВА» в отношении:

1) земельного участка площадью 667 кв.м, расположенного в границах земельного участка с кадастровым номером 23:40:0304023:1 площадью 868 кв.м по адресу: край Краснодарский, г. Геленджик, с. Марьина Роща;

2) земельного участка площадью 667 кв.м, расположенного в границах земельного участка с кадастровым номером 23:40:0304023:28 площадью 868 кв.м по адресу: ориентир электросетевой комплекс ПС-35/6 кВ «Кабардинка» с прилегающими ПС и ВЛ. Почтовый адрес ориентира: Краснодарский край, р-н. 136.;

3) земельного участка площадью 35 кв.м, расположенного в границах земельного участка с кадастровым номером 23:40:0304023:27 площадью

35 кв.м по адресу: ориентир электросетевой комплекс ПС-35/6 кВ «Кабардинка» с прилегающими ПС и ВЛ. Почтовый адрес ориентира: Краснодарский край, р-н. 47, ул. -;

4) земельного участка площадью 2484 кв.м, расположенного в границах кадастрового квартала 23:40:0304023;

5) земельного участка площадью 735 кв.м, расположенного в границах кадастрового квартала 23:40:0304024;

6) земельного участка площадью 72 кв.м, расположенного в границах кадастрового квартала 23:40:0304025.

2. Утвердить границы публичного сервитута в целях складирования строительных и иных материалов, возведения некапитальных строений, сооружений (включая ограждения, бытовки, навесы) и размещения строительной техники, которые необходимы для реконструкции объекта «Электросетевой комплекс ПС-35/6 «Кабардинка» с прилегающими ПС и ВЛ», в рамках реализации проекта: «Реконструкция ПС 35/6 кВ Марьино Роща с заменой Т-1 2,5 МВА на 16 МВА и установкой Т-2 16 МВА» (прилагается).

3. Определить:

1) срок, в течение которого использование земельных участков (их частей) и (или) расположенных на них объектов недвижимого имущества в соответствии с их разрешенным использованием будет невозможно или существенно затруднено в связи с осуществлением сервитута, – в течение 11 месяцев с даты установления публичного сервитута;

2) что установление зон с особыми условиями использования территорий и содержание ограничений прав на земельные участки в границах таких зон будет осуществлено в соответствии с постановлением Правительства Российской Федерации от 24 февраля 2009 года №160 «О порядке установления охранных зон объектов электросетевого хозяйства и особых условий использования земельных участков, расположенных в границах таких зон»;

3) что порядок расчета и внесения платы за публичный сервитут, устанавливаемый:

- в отношении земельных участков, находящихся в государственной или муниципальной собственности и не обремененных правами третьих лиц, устанавливается в размере 0,01 процента кадастровой стоимости такого земельного участка за каждый год использования этого земельного участка. При этом плата за публичный сервитут, установленный на три года и более, не может быть менее чем 0,1 процента кадастровой стоимости земельного участка, обремененного сервитутом, за весь срок сервитута;

- в отношении земельных участков, находящихся в частной собственности или находящихся в государственной или муниципальной собственности и предоставленных гражданам или юридическим лицам, определяется в соответствии с Федеральным законом от 29 июля 1998 года №135-ФЗ «Об оценочной деятельности в Российской Федерации» и методическими рекомендациями, утверждаемыми федеральным органом исполнительной власти, осуществляющим функции по выработке

государственной политики и нормативно-правовому регулированию в сфере земельных отношений;

- в отношении земельных участков и (или) земель кадастровая стоимость которых не определена, размер платы за публичный сервитут рассчитывается пропорционально площади земельного участка и (или) земель в установленных границах публичного сервитута, и в соответствии с абзацем третьим настоящего подпункта, исходя из среднего уровня кадастровой стоимости земельных участков по городскому округу.

4. Публичное акционерное общество «Россети Юг» обязано привести земельные участки, указанные в пункте 1 постановления, в состояние, пригодное для их использования в соответствии с разрешенным использованием, в срок не позднее чем 3 месяца после завершения деятельности которой установлен публичный сервитут.

5. Управлению архитектуры и градостроительства администрации муниципального образования городской округ город-курорт Геленджик Краснодарского края (Мальцева) направить копию настоящего постановления и графическое описание местоположения границ публичного сервитута в управление Федеральной службы государственной регистрации, кадастра и картографии по Краснодарскому краю в установленном законом порядке.

6. Опубликовать настоящее постановление в печатном средстве массовой информации «Официальный вестник органов местного самоуправления муниципального образования город-курорт Геленджик» и разместить на официальном сайте администрации муниципального образования городской округ город-курорт Геленджик Краснодарского края в информационно-телекоммуникационной сети «Интернет» (admgel.ru).

7. Контроль за выполнением настоящего постановления возложить на заместителя главы муниципального образования городской округ город-курорт Геленджик Краснодарского края Антипова В.В.

8. Постановление вступает в силу со дня его подписания.

Глава муниципального образования
городской округ город-курорт Геленджик
Краснодарского края



А.А. Богодистов

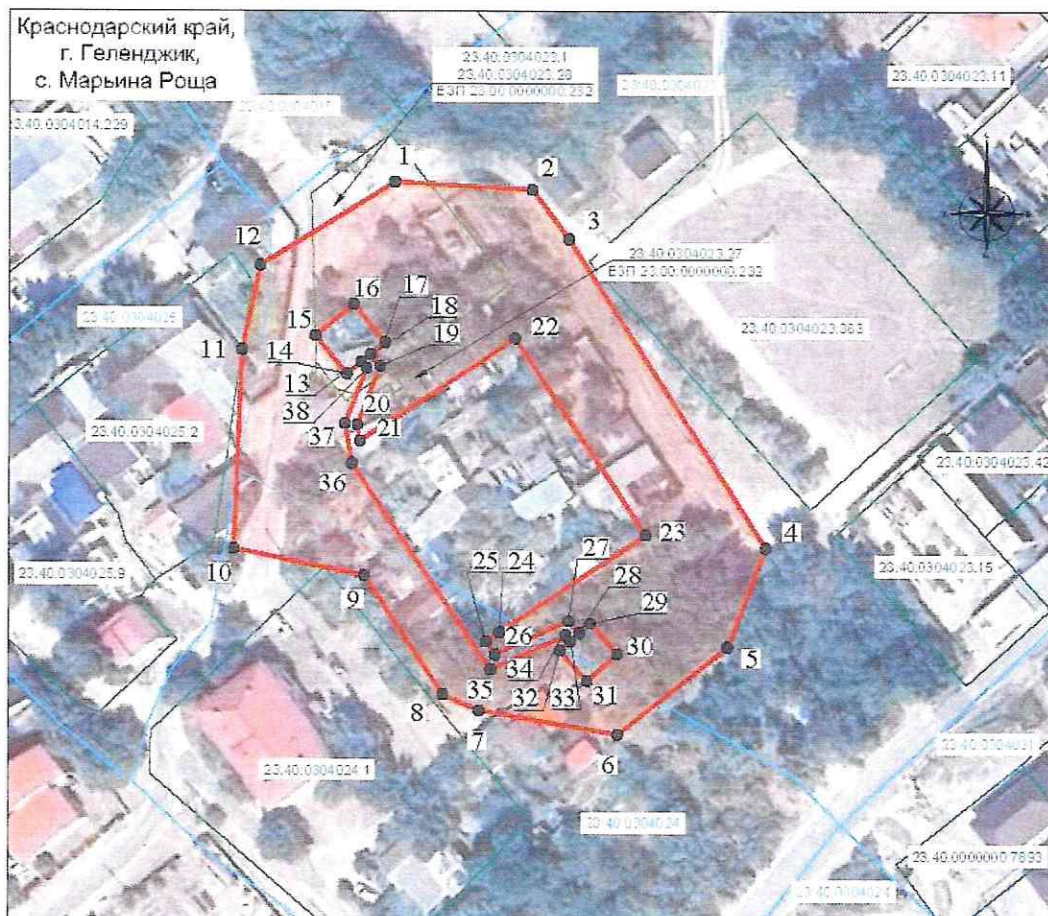
Приложение

УТВЕРЖДЕНЫ

постановлением администрации
муниципального образования
городской округ город-курорт
Геленджик Краснодарского края
от 23.03.2026 № 322

ГРАНИЦЫ







публичного сервитута в целях складирования строительных и иных материалов, возведения некапитальных строений, сооружений (включая ограждения, бытовки, навесы) и размещения строительной техники, которые необходимы для реконструкции объекта «Электросетевой комплекс ПС-35/6 «Кабардинка» с прилегающими ПС и ВЛ», в рамках реализации проекта: «Реконструкция ПС 35/6 кВ Марьина Роща с заменой Т-1 2,5 МВА на 16 МВА и установкой Т-2 16 МВА»



Масштаб 1:1000

Лист 1, всего листов 1
Дата составления 18.11.2025

Условные обозначения

-  - проектная граница публичного сервитута;
-  - граница кадастровых кварталов согласно сведений ЕГРН;
-  - границы земельных участков согласно сведений ЕГРН;
-  - кадастровый номер кадастрового квартала;
-  - кадастровый номер земельного участка;
-  1• - характерная точка проектных границ объекта.

ОПИСАНИЕ МЕСТОПОЛОЖЕНИЯ ГРАНИЦ
 публичного сервитута в целях складирования строительных
 и иных материалов, возведения некапитальных строений,
 сооружений (включая ограждения, бытовки, навесы) и размещения
 строительной техники, которые необходимы для реконструкции
 объекта «Электросетевой комплекс ПС-35/6 «Кабардинка»
 с прилегающими ПС и ВЛ», в рамках реализации проекта:
 «Реконструкция ПС 35/6 кВ Марьина Роща с заменой
 Т-1 2,5 МВА на 16 МВА и установкой Т-2 16 МВА»

Раздел 1

Сведения об объекте

№ п/п	Характеристики объекта	Описание характеристик
1	2	3
1	Местоположение объекта	Краснодарский край, городской округ город-курорт Геленджик
2	Площадь объекта +/- величина погрешности определения площади (Р+/- Дельта Р)	3993 кв.м ± 12.64 кв.м
3	Иные характеристики объекта	<p>публичный сервитут в отношении земельных участков и (или) земель для использования в целях складирования строительных и иных материалов, возведение некапитальных строений, сооружений (включая ограждения, бытовки, навесы) и размещение строительной техники, которые необходимы для реконструкции объекта «Электросетевой комплекс ПС-35/6 кВ «Кабардинка» с прилегающими ПС и ВЛ», в рамках реализации проекта: «Реконструкция ПС 35/6 кВ Марьина Роща с заменой Т-1 2,5 МВА на 16 МВА и установкой Т-2 16 МВА» сроком на 1 (один) год и 3 (три) месяца.</p> <p>Публичный сервитут устанавливается в пользу АО «Россети Кубань» ОГРН 1022301427268, ИНН 2309001660 адрес: 350033, Краснодарский край, г. Краснодар, ул. Ставропольская, 2А тел.: 8 (861) 268-59-13</p>

Раздел 2

Сведения о местоположении границ объекта

1. Система координат МСК-23, зона 1

2. Сведения о характерных точках границ объекта

Обозначение характерных точек границ	Координаты, м		Метод определения координат характерной точки	Средняя квадратическая погрешность положения характерной точки (Mt), м	Описание обозначения точки на местности (при наличии)
	X	Y			
1	2	3	4	5	6

1	2	3	4	5	6
1	431500.37	1303645.68	Аналитический метод	0.10	—
2	431499.08	1303668.65	Аналитический метод	0.10	—
3	431490.71	1303674.76	Аналитический метод	0.10	—
4	431438.90	1303707.86	Аналитический метод	0.10	—
5	431422.42	1303701.50	Аналитический метод	0.10	—
6	431407.73	1303683.07	Аналитический метод	0.10	—
7	431411.74	1303659.86	Аналитический метод	0.10	—
8	431414.41	1303653.82	Аналитический метод	0.10	—
9	431434.37	1303640.69	Аналитический метод	0.10	—
10	431438.76	1303618.87	Аналитический метод	0.10	—
11	431472.16	1303620.17	Аналитический метод	0.10	—
12	431486.33	1303623.17	Аналитический метод	0.10	—
1	431500.37	1303645.68	Аналитический метод	0.10	—
13	431470.11	1303640.07	Аналитический метод	0.10	—
14	431468.11	1303637.63	Аналитический метод	0.10	—
15	431474.51	1303632.36	Аналитический метод	0.10	—
16	431479.79	1303638.76	Аналитический метод	0.10	—
17	431473.38	1303644.04	Аналитический метод	0.10	—
18	431471.38	1303641.61	Аналитический метод	0.10	—
19	431469.40	1303643.24	Аналитический метод	0.10	—
20	431459.50	1303639.40	Аналитический метод	0.10	—
21	431456.81	1303639.87	Аналитический метод	0.10	—
22	431474.04	1303665.80	Аналитический метод	0.10	—
23	431441.09	1303687.72	Аналитический метод	0.10	—
24	431424.82	1303663.25	Аналитический метод	0.10	—
25	431423.34	1303661.02	Аналитический метод	0.10	—
26	431421.16	1303662.50	Аналитический метод	0.10	—
27	431426.77	1303674.88	Аналитический метод	0.10	—
28	431424.73	1303676.68	Аналитический метод	0.10	—
29	431426.32	1303678.48	Аналитический метод	0.10	—
30	431421.23	1303682.99	Аналитический метод	0.10	—
31	431416.72	1303677.90	Аналитический метод	0.10	—
32	431421.81	1303673.39	Аналитический метод	0.10	—
33	431423.40	1303675.18	Аналитический метод	0.10	—
34	431424.34	1303674.36	Аналитический метод	0.10	—
35	431418.64	1303661.79	Аналитический метод	0.10	—
36	431453.04	1303638.51	Аналитический метод	0.10	—
37	431459.71	1303637.33	Аналитический метод	0.10	—
38	431469.03	1303640.95	Аналитический метод	0.10	—
13	431470.11	1303640.07	Аналитический метод	0.10	—
9	431434.37	1303640.69	Аналитический метод	0.10	—
10	431438.76	1303618.87	Аналитический метод	0.10	—
11	431472.16	1303620.17	Аналитический метод	0.10	—
12	431486.33	1303623.17	Аналитический метод	0.10	—
1	431500.37	1303645.68	Аналитический метод	0.10	—
13	431470.11	1303640.07	Аналитический метод	0.10	—
14	431468.11	1303637.63	Аналитический метод	0.10	—
15	431474.51	1303632.36	Аналитический метод	0.10	—
16	431479.79	1303638.76	Аналитический метод	0.10	—
17	431473.38	1303644.04	Аналитический метод	0.10	—
18	431471.38	1303641.61	Аналитический метод	0.10	—
19	431469.40	1303643.24	Аналитический метод	0.10	—
20	431459.50	1303639.40	Аналитический метод	0.10	—
21	431456.81	1303639.87	Аналитический метод	0.10	—
22	431474.04	1303665.80	Аналитический метод	0.10	—
23	431441.09	1303687.72	Аналитический метод	0.10	—
24	431424.82	1303663.25	Аналитический метод	0.10	—
25	431423.34	1303661.02	Аналитический метод	0.10	—
26	431421.16	1303662.50	Аналитический метод	0.10	—
27	431426.77	1303674.88	Аналитический метод	0.10	—
28	431424.73	1303676.68	Аналитический метод	0.10	—
29	431426.32	1303678.48	Аналитический метод	0.10	—
30	431421.23	1303682.99	Аналитический метод	0.10	—

1	2	3	4	5	6
31	431416.72	1303677.90	Аналитический метод	0.10	—
32	431421.81	1303673.39	Аналитический метод	0.10	—
33	431423.40	1303675.18	Аналитический метод	0.10	—
34	431424.34	1303674.36	Аналитический метод	0.10	—
35	431418.64	1303661.79	Аналитический метод	0.10	—
36	431453.04	1303638.51	Аналитический метод	0.10	—
37	431459.71	1303637.33	Аналитический метод	0.10	—
38	431469.03	1303640.95	Аналитический метод	0.10	—
13	431470.11	1303640.07	Аналитический метод	0.10	—

3. Сведения о характерных точках части (частей) границы объекта

Обозначение характерных точек части границы	Координаты, м		Метод определения координат характерной точки	Средняя квадратическая погрешность положения характерной точки (Mt), м	Описание обозначения точки на местности (при наличии)
	X	Y			
—	—	—	—	—	—

Начальник управления архитектуры
и градостроительства администрации
муниципального образования
городской округ город-курорт Геленджик
Краснодарского края -
главный архитектор



Н.В. Мальцева