



АДМИНИСТРАЦИЯ МУНИЦИПАЛЬНОГО ОБРАЗОВАНИЯ  
ГОРОД-КУРОРТ ГЕЛЕНДЖИК

**ПОСТАНОВЛЕНИЕ**

от 08.06.2023

№ 1215

г. Геленджик

**О внесении изменений в перечень схем размещения зарядных станций, предоставляющих электроэнергию для электротранспорта, размещение которых может осуществляться на землях или земельных участках, находящихся в муниципальной собственности, без предоставления земельных участков и установления сервитутов в границах муниципального образования город-курорт Геленджик, утвержденный постановлением администрации муниципального образования город-курорт Геленджик от 21 октября 2022 года №2317**

Руководствуясь пунктом 3 статьи 39.36 Земельного кодекса Российской Федерации, Федеральным законом от 6 октября 2003 года №131-ФЗ «Об общих принципах организации местного самоуправления в Российской Федерации» (в редакции Федерального закона от 6 февраля 2023 года №12-ФЗ), постановлением Правительства Российской Федерации от 3 декабря 2014 года №1300 «Об утверждении перечня видов объектов, размещение которых может осуществляться на землях или земельных участках, находящихся в государственной или муниципальной собственности, без предоставления земельных участков и установления сервитутов» (в редакции постановления Правительства Российской Федерации от 21 марта 2023 года №440), постановлением главы администрации (губернатора) Краснодарского края от 6 июля 2015 года №627 «Об установлении Порядка и условий размещения объектов на землях или земельных участках, находящихся в государственной или муниципальной собственности, без предоставления земельных участков и установления сервитута, публичного сервитута на территории Краснодарского края» (в редакции постановления главы администрации (губернатора) Краснодарского края от 2 февраля 2022 года №30), статьями 8, 38 Устава муниципального образования город-курорт Геленджик, постановляю:

1. Утвердить изменения в перечень схем размещения зарядных станций, предоставляющих электроэнергию для электротранспорта, размещение которых может осуществляться на землях или земельных участках,

находящихся в муниципальной собственности, без предоставления земельных участков и установления сервитутов в границах муниципального образования город-курорт Геленджик, утвержденный постановлением администрации муниципального образования город-курорт Геленджик от 21 октября 2022 года №2317 «Об утверждении перечня схем размещения зарядных станций, предоставляющих электроэнергию для электротранспорта, размещение которых может осуществляться на землях или земельных участках, находящихся в муниципальной собственности, без предоставления земельных участков и установления сервитутов в границах муниципального образования город-курорт Геленджик» (прилагается).

2. Опубликовать настоящее постановление в печатном средстве массовой информации «Официальный вестник органов местного самоуправления муниципального образования город-курорт Геленджик» и разместить на официальном сайте администрации муниципального образования город-курорт Геленджик в информационно-телекоммуникационной сети «Интернет» (admigel.ru).

3. Постановление вступает в силу со дня его официального опубликования.

Глава муниципального образования  
город-курорт Геленджик



А.А. Богодистов



Приложение

УТВЕРЖДЕНЫ  
постановлением администрации  
муниципального образования  
город-курорт Геленджик  
от 08.06.2023 № 1215

ИЗМЕНЕНИЯ,

внесенные в перечень схем размещения зарядных станций, представляющих электроэнергию для электротранспорта, размещение которых может осуществляться на землях или земельных участках, находящихся в муниципальной собственности, без предоставления земельных участков и установления сервитутов в границах муниципального образования город-курорт Геленджик, утвержденный постановлением администрации муниципального образования город-курорт Геленджик от 21 октября 2022 года №2317

1. Раздел I дополнить пунктами 3-5 следующего содержания:

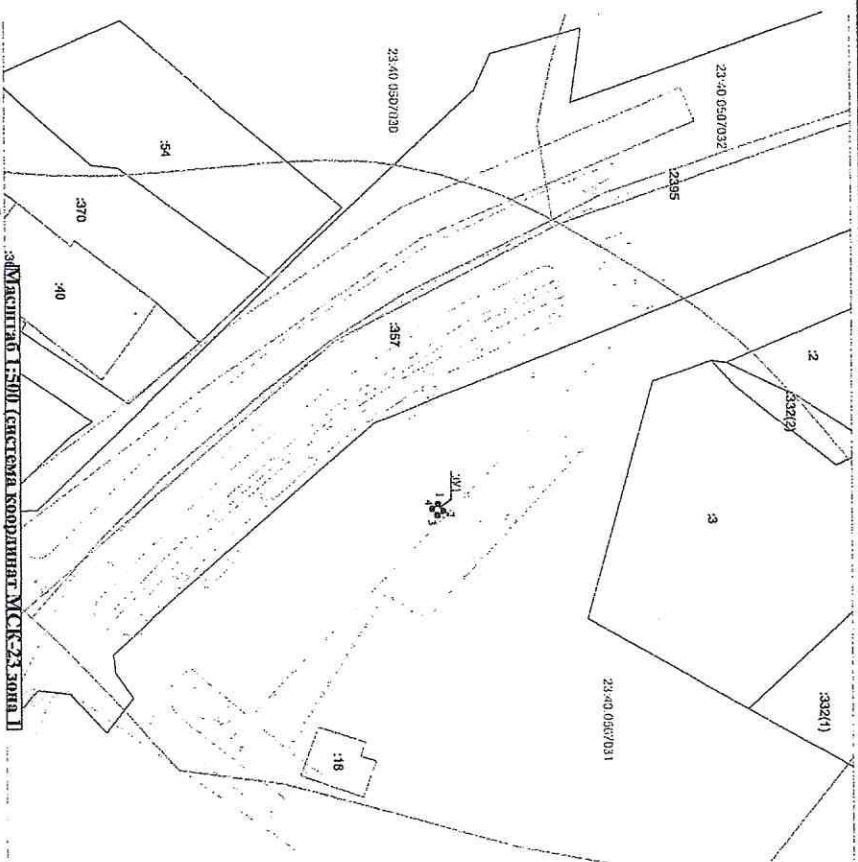
3	Краснодарский край, г.Геленджик, с.Дивноморское, ул.Партизанская, 7	Пункт «Быстрых» электрозарядных станций для электротранспорта	1 кв.м	
4	Краснодарский край, г.Геленджик, с.Кабардинка, ул.Мира, 26Б	Пункт «Быстрых» электрозарядных станций для электротранспорта	1 кв.м	земельный участок расположен в границах муниципального земельного участка 23:40:0202013:18
5	Краснодарский край, г.Геленджик, с.Кабардинка, ул.Революционная / ул.Дуговая, 1	Пункт «Быстрых» электрозарядных станций для электротранспорта	1 кв.м	

».

## 2. Раздел II дополнить объектами 3–5 следующего содержания:

Объект 3

Земельный участок для размещения зарядных станций, предоставляющих электроэнергию для электротранспорта, по адресу: Краснодарский край, г. Геленджик, с. Дивноморское, ул. Паризанская, 7



Условные обозначения:  
 — граница зоны с особыми условиями использования территории  
 — граница предполетаемых к использованию земель  
 — граница земельного участка согласно сведениям ЕГРН  
 — граница объекта капитального строительства согласно сведениям ЕГРН  
 — граница кадастрового квартала

3 кадастровый номер объекта недвижимости согласно сведениям ЕГРН

1 характеристика точки границы предполетаемых к использованию земель  
 371 обозначение территории, предполетаемой в использовании

Объект: Пункт «Быстрых» электрозарядных станций для электротранспорта.

Кадастровый номер земельного участка или кадастровый номер квартала, на котором планируется размещение объекта: 23:40:0507031

Площадь предполетаемого размещения объекта: 1 кв.метр.

Категория земель или земельного участка, на которых планируется размещение объекта: земли населенных пунктов.

Вид разрешенного использования земельного участка, на котором планируется размещение объекта (при наличии): -.

№ точки	Координаты (м)	
	X	Y
1	418675,60	1312352,67
2	418676,17	1312353,40
3	418675,53	1312353,92
4	418674,94	1312353,18

Сведения о наличии доступа к размещаемому объекту: Доступ к размещаемому объекту осуществляется через земли общего пользования.

Сведения об охраняемых объектах (природных, объектах культурного наследия и т.д.): отсутствуют.

Сведения об охранных, санитарно-защитных и иных (в том числе проектируемых) зонах с особыми условиями использования территории, которые установлены в границах предполетаемого места размещения объекта: четвертая полzona приаэродромной территории аэродрома Геленджик часть 95 (Сектор 138) реестровой номер 23:40-6-1383.

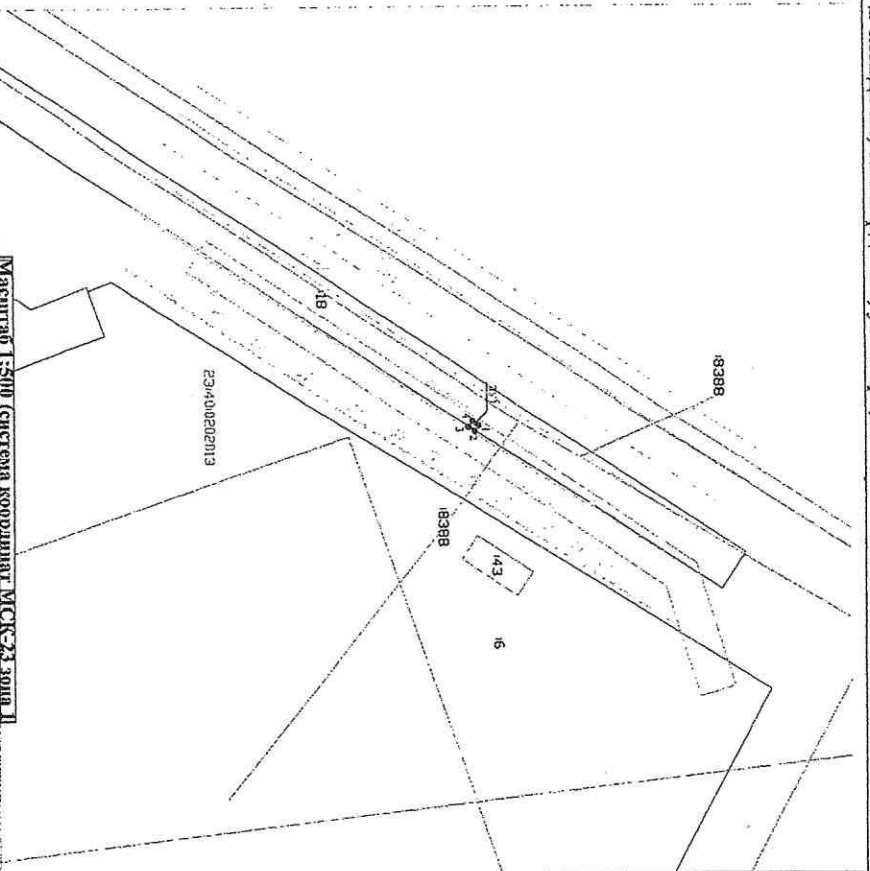
Сведения об инженерных сетях, коммуникациях и сооружениях, которые расположены на землях или земельном участке: отсутствуют.

Сведения об объектах недвижимости, которые расположены на землях или земельном участке (в том числе кадастровый или иной номер): отсутствуют.



## Объект 4

Земельный участок для размещения зарядных станций, предоставляющих электроэнергию для электротранспорта, по адресу: Краснодарский край, г.Геленджик, с.Кабардинка, ул. Мира, 26Б



- Условные обозначения:
- Граница зоны с особыми условиями использования территории
  - Граница предполагаемых к использованию земель
  - Граница земельного участка согласно сведениям ЕГРН
  - Граница объекта капитального строительства согласно сведениям ЕГРН
  - Граница кадастрового квартала
  - Кадастровый номер объекта недвижимости согласно сведениям ЕГРН
  - Номер кадастрового квартала
  - Характерная точка Границы предполагаемых к использованию земель
  - Обозначение территории, предполагаемой к использованию

Объект: Пункт «Быстрых» электрозарядных станций для электротранспорта.  
 Кадастровый номер земельного участка или кадастровый номер квартала, на котором планируется размещение объекта: 23:40:0202013:18.  
 Площадь предполагаемого размещения объекта: 1 кв.метр.  
 Категория земель или земельного участка, на которых планируется размещение объекта: земли населенных пунктов.  
 Вид разрешенного использования земельного участка, на котором планируется размещение объекта (при наличии): для размещения автодзарковки (для целей, не связанных со строительством).

№ точки	Координаты (м)	
	X	Y
1	434963.04	1296441.34
2	434962.59	1296442.01
3	434961.85	1296441.51
4	434962.30	1296440.84

Сведения о наличии доступа к размещаемому объекту: доступ к размещаемому объекту осуществляется через земельный участок с кадастровым номером 23:40:0202013:18.

Сведения об охраняемых объектах (природных, объектах культурного наследия и т.д.): в границах предполагаемого места размещения объекта отсутствуют.

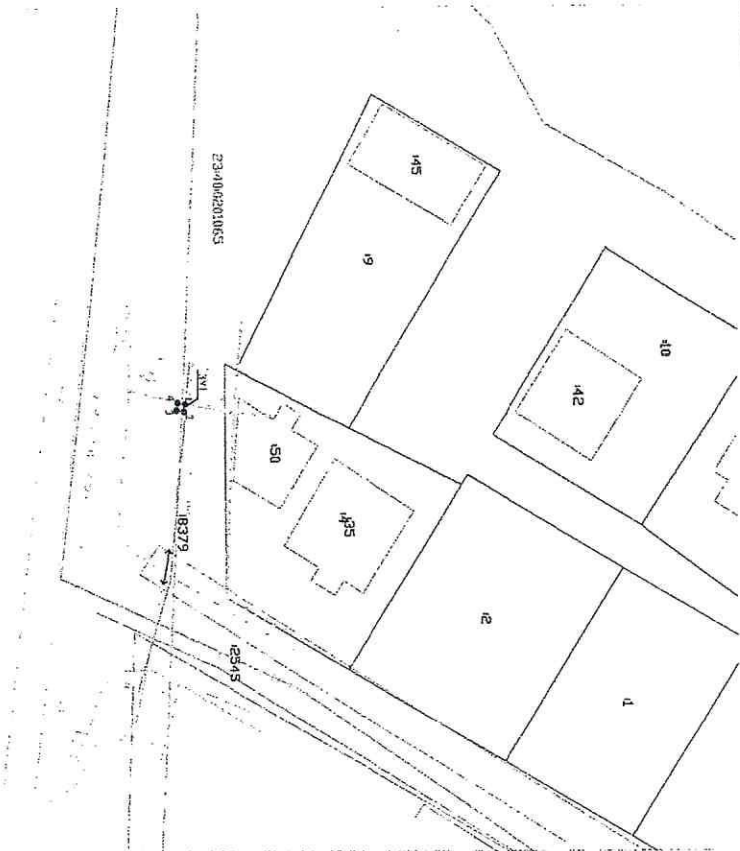
Сведения об охранных, санитарно-защитных и иных (в том числе проектируемых) зонах с особыми условиями использования территорий, которые установлены в границах предполагаемого места размещения объекта: охранный зона ВЛИ-0,4 кв от РУ-0,4 кв ТП 2-62 г.Геленджик, с.Кабардинка, ул.Мира (ТУ 3-34-19-0366) реестровый номер 23:40-6-871; часть водоохранной зоны Черного моря реестровый номер 23:00-6-74; зона заповедения территории с.Кабардинка Геленджикского городского поселения Геленджикского района Краснодарского края при половольных и паводках р.Дюоб 1% обеспеченности реестровый номер 23:40-6-558; четвертая подзона приародной территории аэродрома Геленджик часть 95 (Сектор 138) реестровый номер 23:40-6-1383.

Сведения об инженерных сетях, коммуникациях и сооружениях, которые расположены на землях или земельном участке: отсутствуют.

Сведения об объектах недвижимости, которые расположены на землях или земельном участке (в том числе кадастровый или иной номер): отсутствуют.

## Объект 5

Земельный участок для размещения зарядных станций, предоставляющих электроэнергию для электротранспорта, по адресу: Краснодарский край, г.Геленджик, с.Кабардинка, ул.Революционная/ул.Луговая, 1



Масштаб 1:500 (система координат МСК-23 зона 1)

- Установле обязательства:
- граница зон с особыми условиями использования территории
  - граница предположительных к использованию земель
  - граница земельного участка согласно сведениям ЕТРН
  - граница объекта капитального строительства согласно сведениям ЕТРН
  - граница кадастрового квартала
- 9 кадастровый номер объекта недвижимости согласно сведениям ЕТРН
- 23:40:0201065 номер кадастрового квартала
- 1 характеристика точки границы предположительных к использованию земель
- 23:40:0201065 обозначение территории, предположительной к использованию

Объект: Пункт «Быстрых» электрозарядных станций для электротранспорта.

Кадастровый номер земельного участка или кадастровый номер квартала, на котором планируется размещение объекта: 23:40:0201065

Площадь предпологаемого размещения объекта: 1 кв.метр.

Категория земель или земельного участка, на которых планируется размещение объекта: земли населенных пунктов.

Вид разрешенного использования земельного участка, на котором

планируется размещение объекта (при наличии): -.

Площадь земельного участка 1 кв.метр

№ точки	Координаты (м)	
	X	Y
1	434671.87	1297880.58
2	434671.74	1297881.37
3	434670.86	1297881.23
4	434670.99	1297880.43

Сведения о наличии доступа к размещаемому объекту: доступ к размещаемому объекту осуществляется через земли общего пользования.

Сведения об охраняемых объектах (природных, объектах культурного наследия и т.д.): в границах предпологаемого места размещения объекта отсутствуют.

Сведения об охранных, санитарно-защитных и иных (в том числе проектируемых) зонах с особыми условиями использования территории, которые установлены в границах предпологаемого места размещения объекта: зона подполнения территории с.Кабардинка Геленджикского городского поселения Геленджикского района Краснодарского края при поворотах и паводках р.Дубо 1% обеспеченности речесховый номер 23:40-6-559.

Сведения об инженерных сетях, коммуникациях и -сооружения, которые расположены на землях или земельном участке: отсутствуют.

Сведения об объектах недвижимости, которые расположены на землях или земельном участке (в том числе кадастровый или иной номер): отсутствуют.

Начальник управления земельных отношений администрации  
Муниципального образования город-курорт Геленджик

И.О. Исайко

».