

2. Существующее положение (скриншот из публичной кадастровой карты)

**Земельный участок 23:40:1003034:50**

Краснодарский край, г.Геленджик, с.Архипо-Осиповка, ул.Ленина, 120а

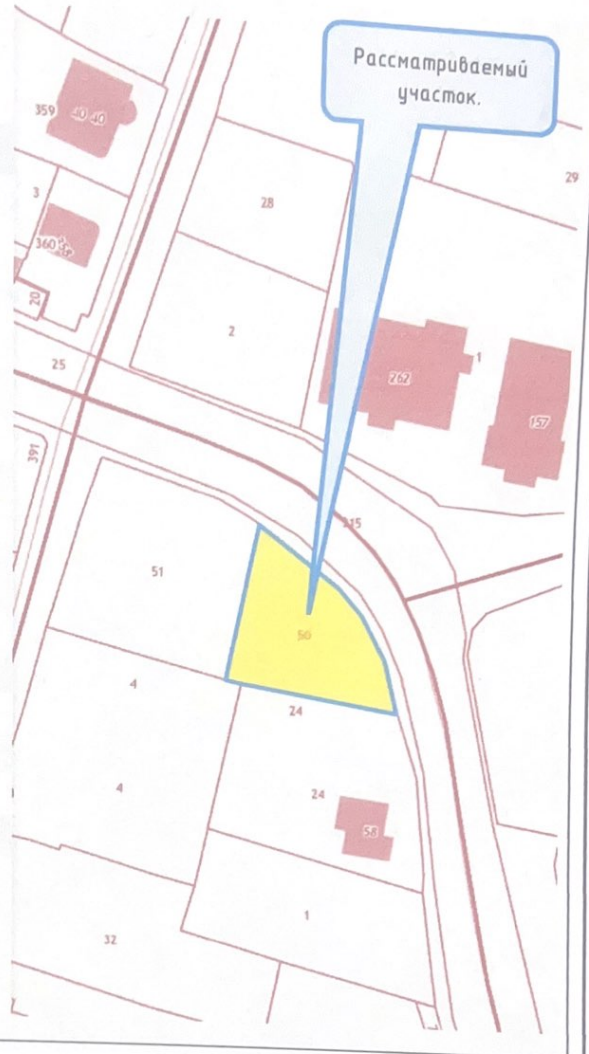
Для индивидуального жилищного строительства

План ЗУ → План КК →

**Информация**

Услуги

Тип:	Объект недвижимости
Вид:	Земельный участок
Кадастровый номер:	23:40:1003034:50
Кадастровый квартал:	23:40:1003034
Адрес:	Краснодарский край, г.Геленджик, с.Архипо-Осиповка, ул.Ленина, 120а
Площадь уточненная:	600 кв. м
Статус:	Учтенный
Категория земель:	Земли населённых пунктов
Разрешенное использование:	Для индивидуального жилищного строительства
Форма собственности:	-
Кадастровая стоимость:	1 666 656 руб.
дата определения:	01.01.2022
дата утверждения:	-
дата внесения сведений:	04.12.2022
дата применения:	01.01.2023



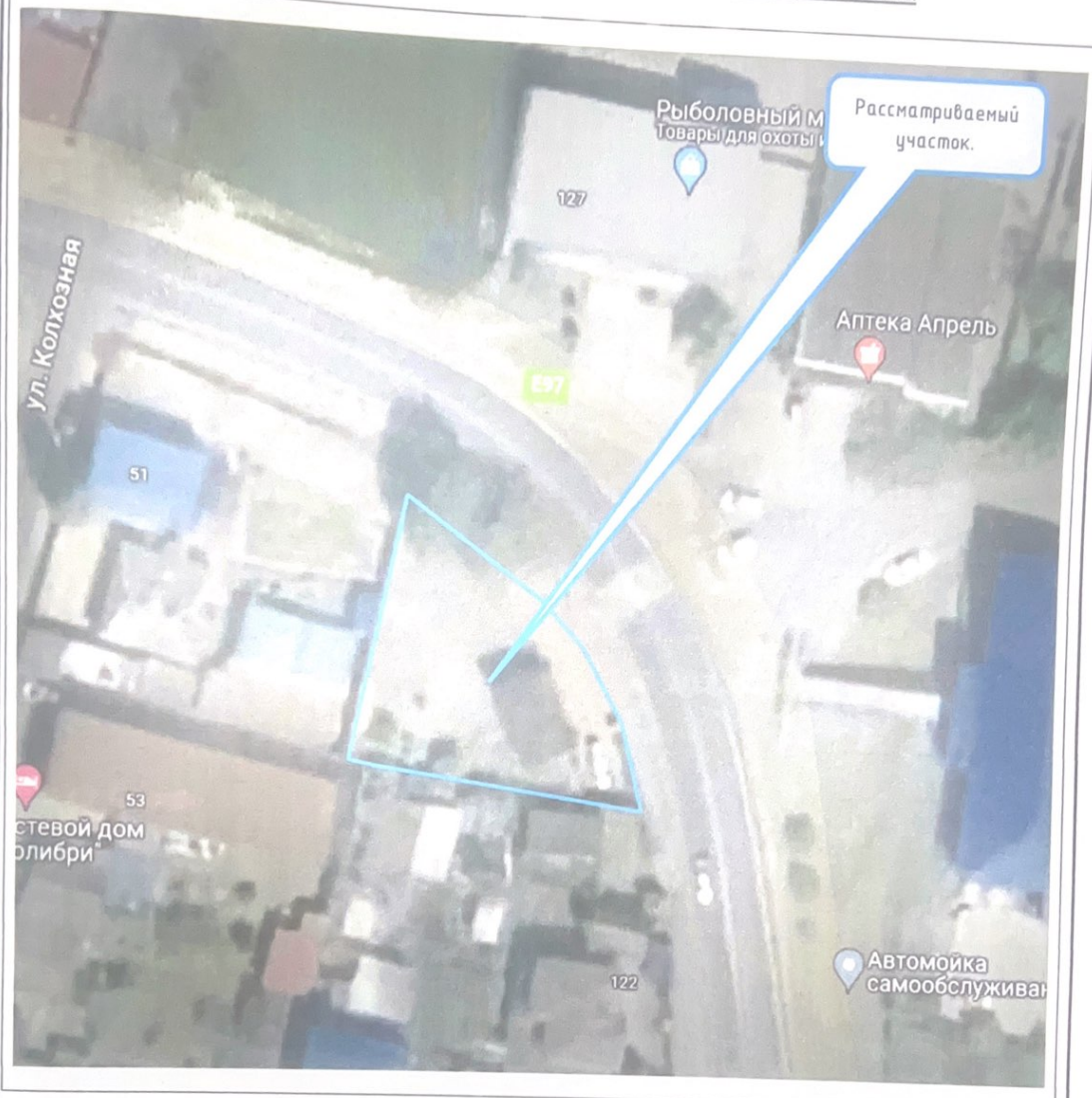
Изм.	Копия	Лист	Недох.	Полп.	Дата

1023-ВРИ-07

Лист



3. Существующее положение территории по аэрофотосъёмке.



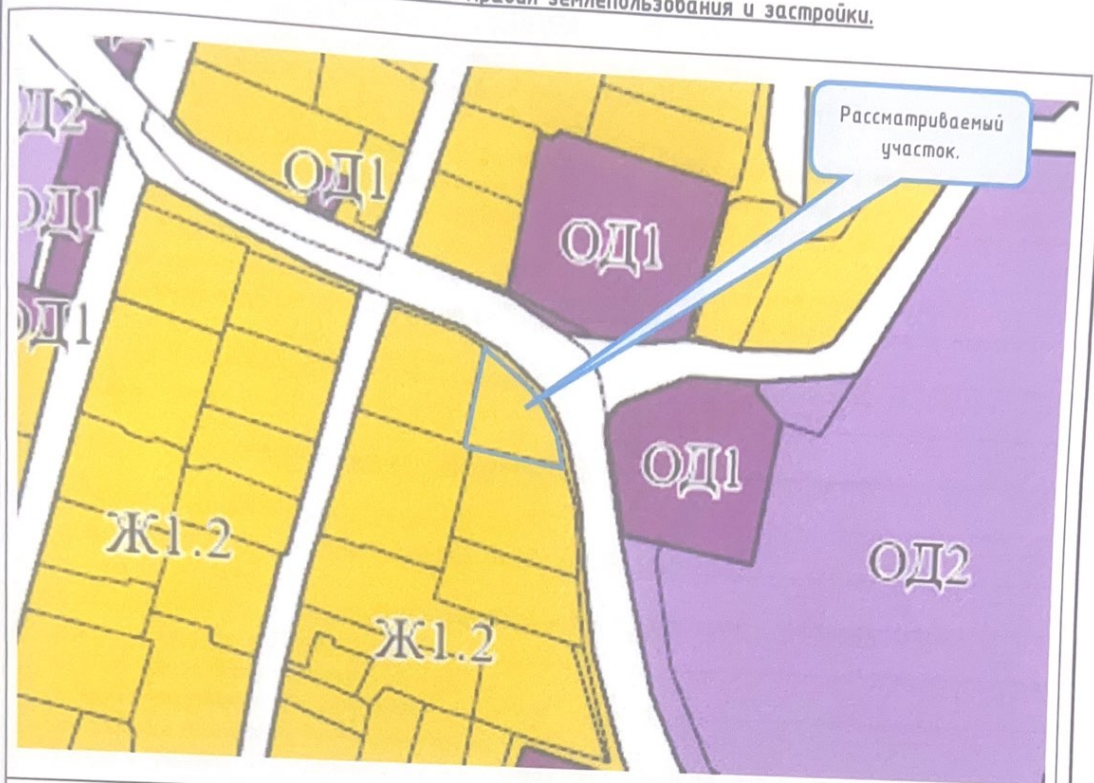
Изм.	Копы	Лист	Челок	Подп.	Дата

1023-ВРИ-07

Лист



4. Сведения из Правил землепользования и застройки.



Условные обозначения

- Ж1.2 Зона застройки индивидуальными жилыми домами

Правила землепользования и застройки городского округа муниципального образования город-курорт Геленджик утверждены решением городской Думы от 27.07.2010 г. № 466 (с изменениями от 06.09.2023 г. №657).

В соответствии с Правилами землепользования и застройки городского округа муниципального образования город-курорт Геленджик утверждены решением городской Думы от 27.07.2010 г. № 466 (с изменениями от 06.09.2023 г. №657) рассматриваемый участок расположен в территориальной зоне застройки индивидуальными жилыми домами. Территориальная зона Ж1.2 предназначена для размещения индивидуальных жилых домов, домов блокированной застройки, объектов обслуживания жилой застройки, объектов дошкольного, начального и среднего общего образования, культурно-досуговой деятельности, спорта, территорий общего пользования.

Вид разрешенного использования «Магазины» относится к условно-разрешенным.

**Предельные размеры земельных участков и предельные параметры разрешенного строительства для условно разрешенного вида использования «Магазины»:**

- минимальная/максимальная площадь земельного участка - Не подлежит установлению;

Изм.	Копия	Лист	Недок	Подп.	Дата	1023-ВРИ-07	Лист