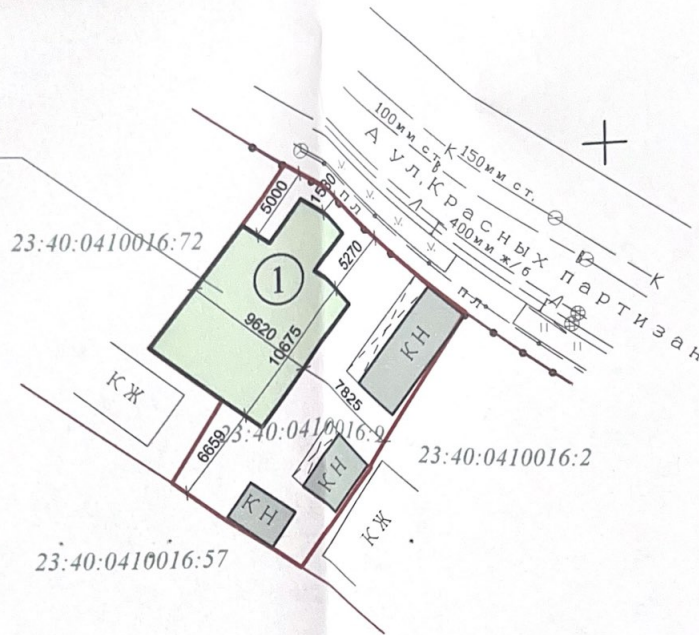


М 1:500

Планируемая схема организации земельного участка

проектирование существующего жилого здания с надстройкой двух этажей (мансардный этаж)



1308050
425750

Площадь участка: 349 м²
Площадь застройки участка: 171,43 м²
Процент застройки: 49,1%

Получено согласие на блокировку по меже от собственника смежного земельного участка КН 23:40:0410016:72