

Утверждена

(наименование документа об утверждении, включая наименования органов государственной власти или органов местного самоуправления, принявших решение об утверждении схемы или подписавших соглашение о перераспределении земельных участков)

от \_\_\_\_\_ № \_\_\_\_\_

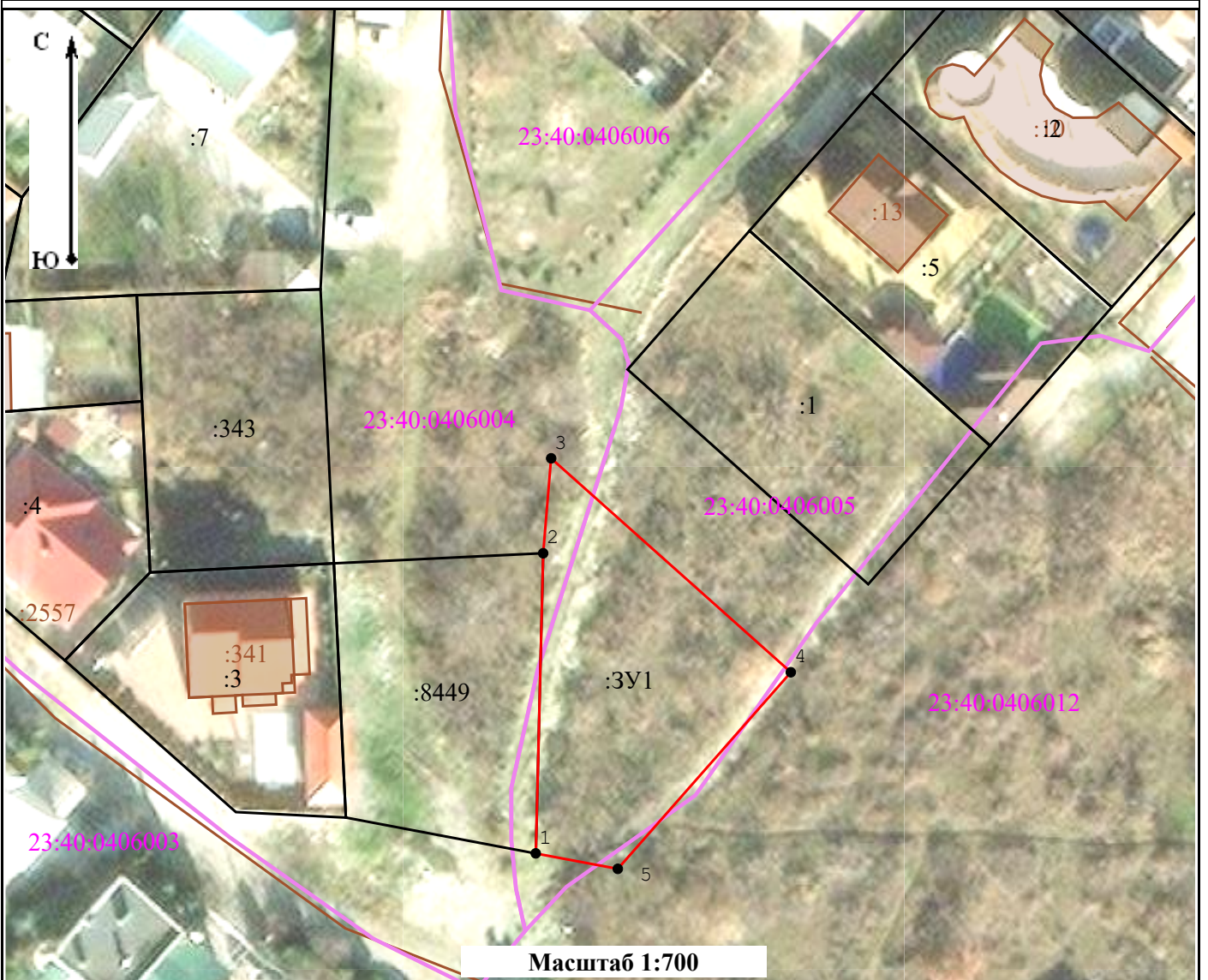
### Схема расположения земельного участка или земельных участков на кадастровом плане территории

**Система координат: МСК-23, зона 1**

Условный номер земельного участка 23:40:0000000:3У1

Площадь земельного участка 697 М<sup>2</sup>

Обозначение характерных точек границ	Координаты		Обозначение характерных точек границ	Координаты	
	X	Y		X	Y
1	427 724,64	1 300 928,45	4	427 744,21	1 300 956,21
2	427 757,07	1 300 929,26	5	427 722,97	1 300 937,38
3	427 767,33	1 300 930,13	1	427 724,64	1 300 928,45



**Условные обозначения:**

- :3У1 - Образующий земельный участок
- - Граница существующего земельного участка
- (красная линия) - Граница образуемого земельного участка
- 1 - Характерная точка образуемого земельного участка
- 23:37:0721001 - Номер кадастрового квартала
- :6199 - Кадастровый номер существующего земельного участка
- (коричневый) - Объект капитального строительства (ОКС)